

## ЗАДАНИЕ 1:

Укажите имена полей, записи, ключ реляционной БД

---

<b>Номер рейса</b>	<b>Дата вылета</b>	<b>Тип самолета</b>	<b>Цена билета</b>	<b>Наличие билетов</b>
<b>2156</b>	<b>23.10.06</b>	<b>ТУ - 154</b>	<b>564.50</b>	<b>да</b>

Имена полей:

Запись:

Ключ:

## ЗАДАНИЕ 2:

Могут ли эти данные быть первичным ключом?

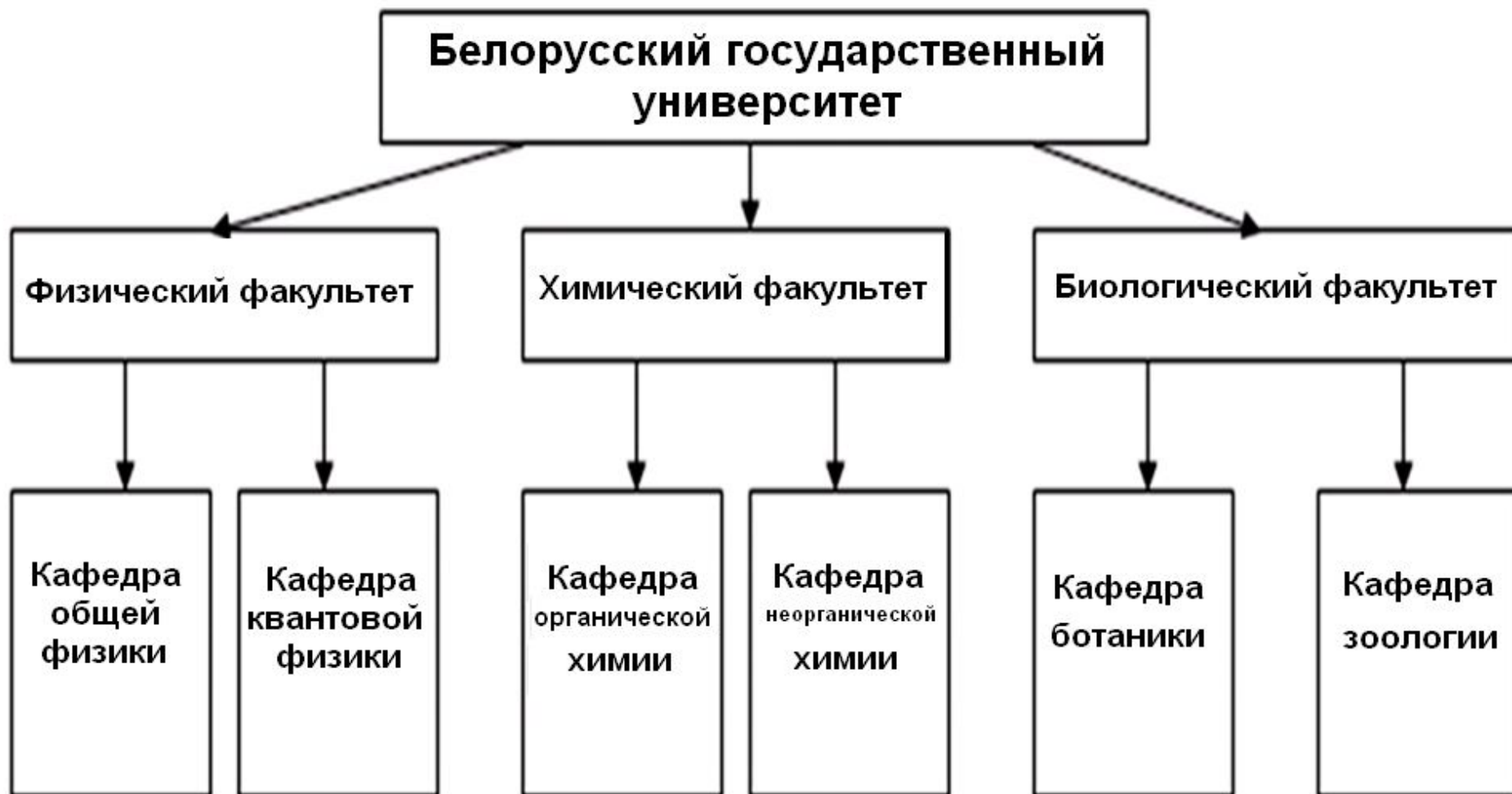
---

- Фамилия
- Имя
- Номер паспорта
- Номер дома
- Адрес
- Регистрационный номер автомобиля
- Год издания книги
- Марка холодильника

**Первичный (главный) ключ** – это поле или группа полей, с помощью которых можно однозначно идентифицировать запись.

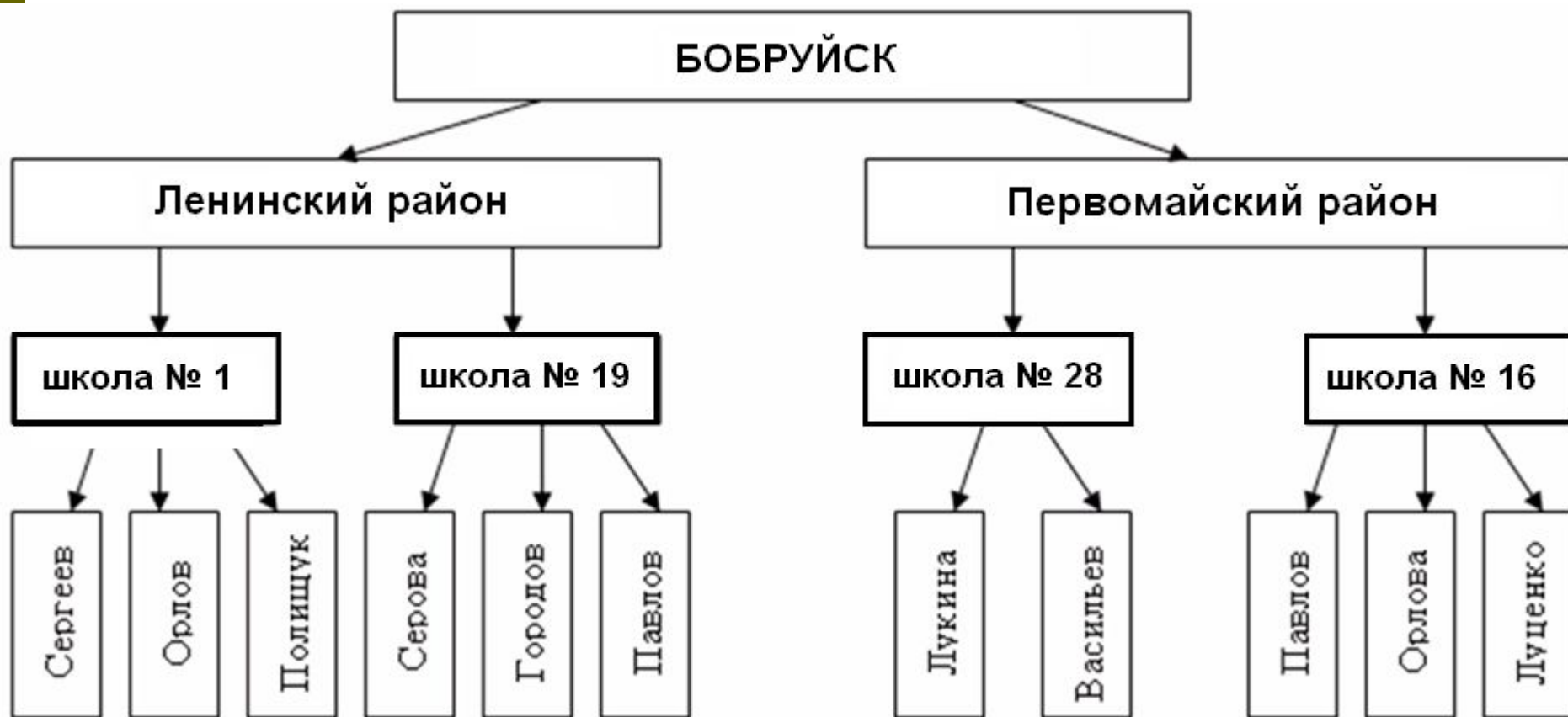
### Задание 3.

Преобразовать к табличной форме иерархическую структуру, определить главный ключ.



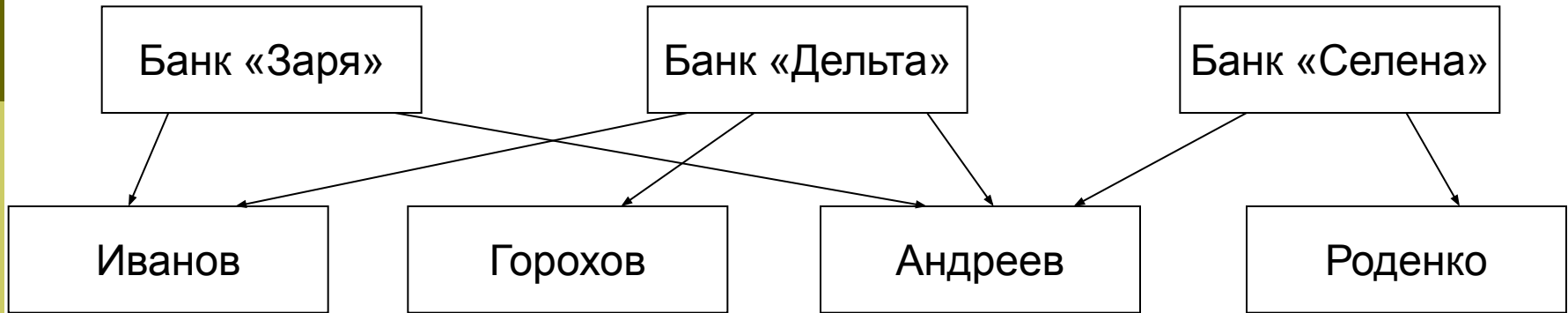
Задание 4. Дана иерархическая структура БД «Ученики».

- 1) Преобразовать данную структуру к табличному виду.
  - 2) Описать структуру созданной таблицы.
  - 3) Определить первичный ключ таблицы.
- 



**Задание 5** Дана сетевая структура БД «Вкладчики».

- 1) Преобразовать данную структуру к табличному виду.
  - 2) Описать структуру созданной таблицы.
- 



## Задание 6 Даны таблицы БД «Турагенство».

- 1) Добавьте недостающую таблицу к существующим
- 2) Опишите структуру созданной таблицы
- 3)\*\*\*Составьте условия запросов к разработанной БД

*Таблица туроператоров*

Код	Название	Адрес	Район
T102	«БэстЛонгТур»	Никитская, 15	Центральный
T103	«Южные берега»	Туристская, 53	Южный
T104	«Отдохни»	Широкая, 125	Центральный
T105	«Восточный бриз»	Новая, 35	Черемушки
T106	«Вокруг света»	Строителей, 13	Черемушки
T107	«Налегке»	Портовая, 3	Южный

*Таблица путевок*

Код	Страна	Дней	Сервис услуги
P29	Франция	7	3А
C12	Таиланд	14	2В
R17	Италия	10	5В
P30	Франция	14	5А
R18	Италия	10	3В
C14	Таиланд	7	3А

*Таблица реализации*

Количество	Месяц	Код оператора	Код путевки
50	октябрь	T102	P29
25	апрель	T103	C12
63	май	T104	R17
47	март	T102	P30
17	май	T106	R18
77	июнь	T103	C14