The left side of the slide features a decorative design consisting of several vertical bars of varying shades of gray and blue, and a cluster of five dark blue circles of different sizes arranged in a descending pattern from top to bottom.

**СОЗДАНИЕ 3D МОДЕЛИ НА ОСНОВЕ
ОПЕРАЦИЙ ТВЕРДОТЕЛЬНОГО
МОДЕЛИРОВАНИЯ.(4 ЗАНЯТИЕ).**

ЦЕЛЬ:

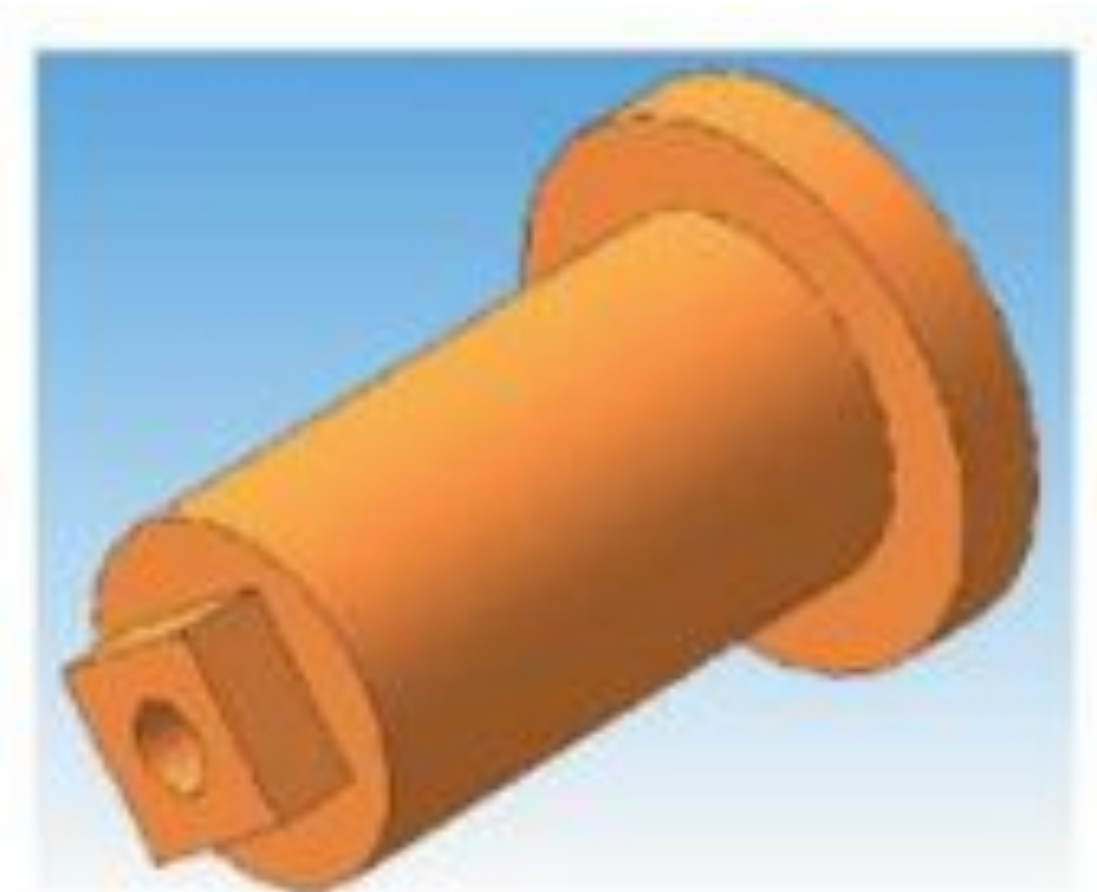
1. Применять операции твердотельного моделирования (объединение, пересечение, вычитание, наращивание, создание каркасной поверхности), при создании 3D модели (аксонометрические проекции, технический рисунок), сборочной единицы.
2. Выполнение практической работы.



ПРАКТИЧЕСКАЯ РАБОТА.

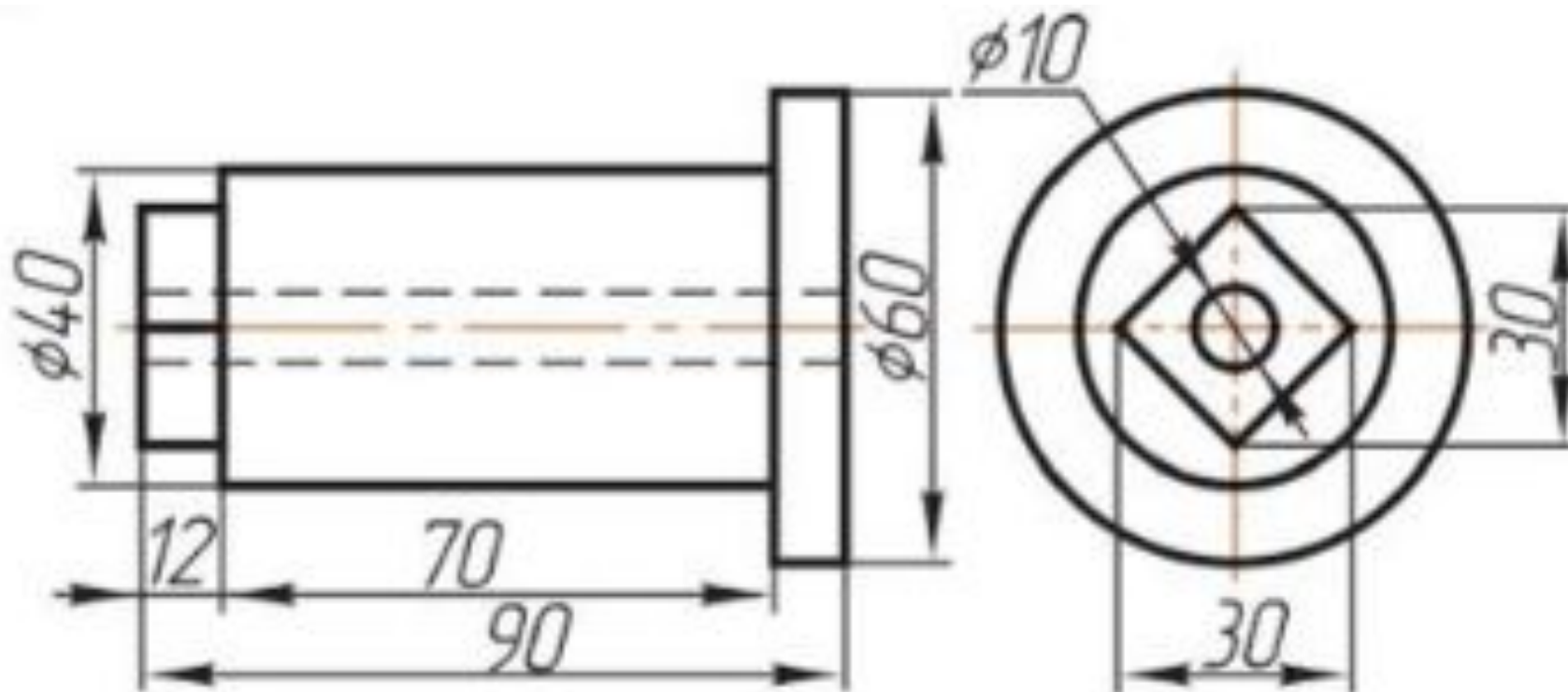
В тетради выполнить практическую работу:

1. Изучить деталь.



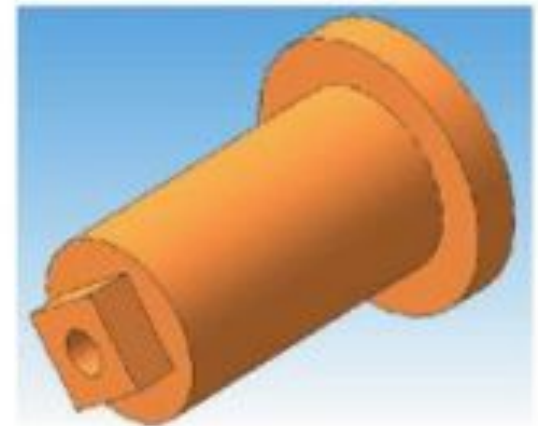
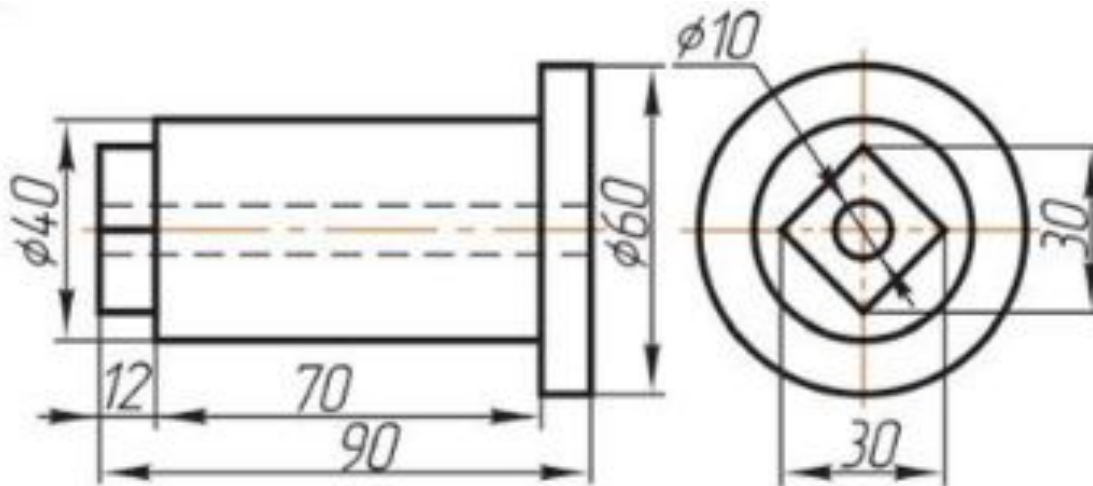
2. Перечертить два вида детали в тетрадь.

3. Нанести размеры.



4. Работа на ПК.

Постройте твердотельную модель, используя операции **Выдавливания**, **Вырезания** выдавливанием, **Вращения**.



**Работу, выполненную в тетради,
сфотографировать и прислать
на Whatsapp 87027144620**

