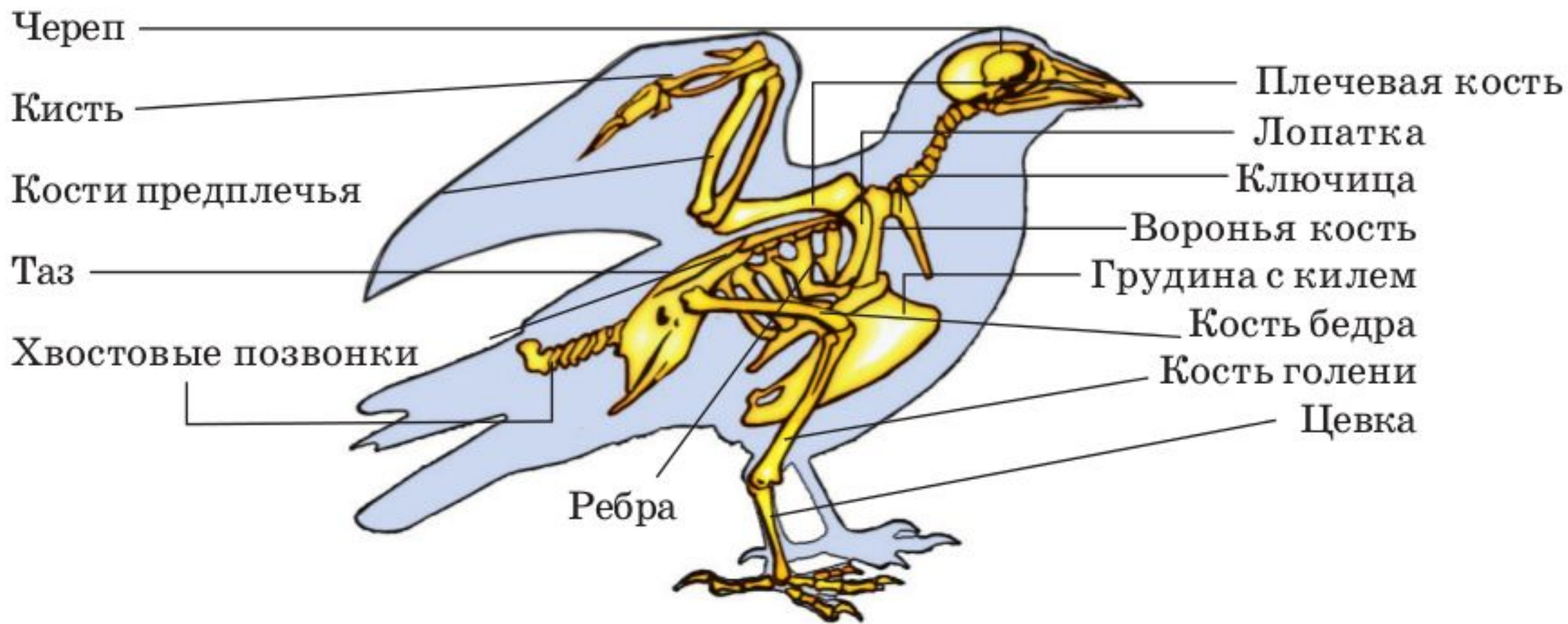


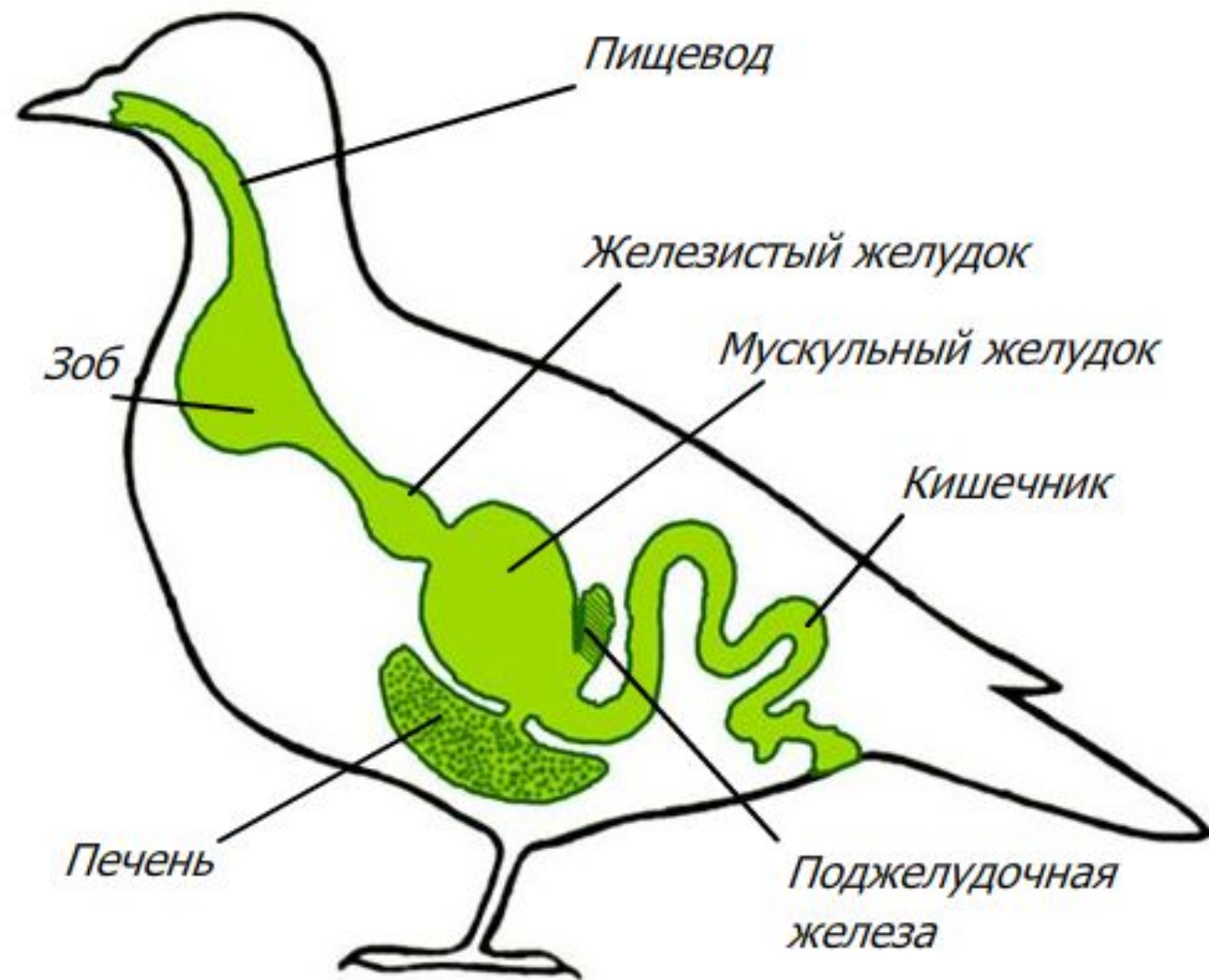
# Особенности внутреннего строения птиц

---

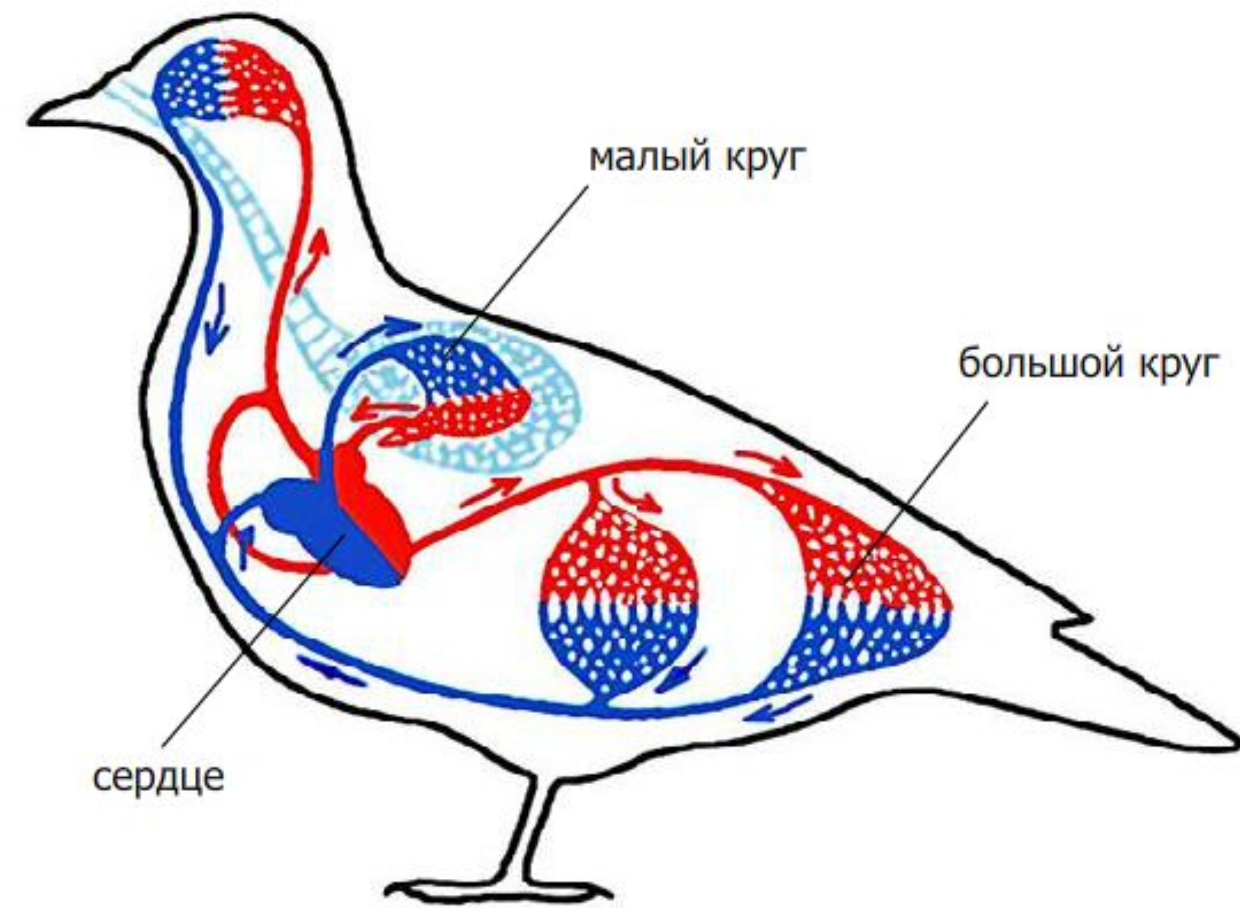
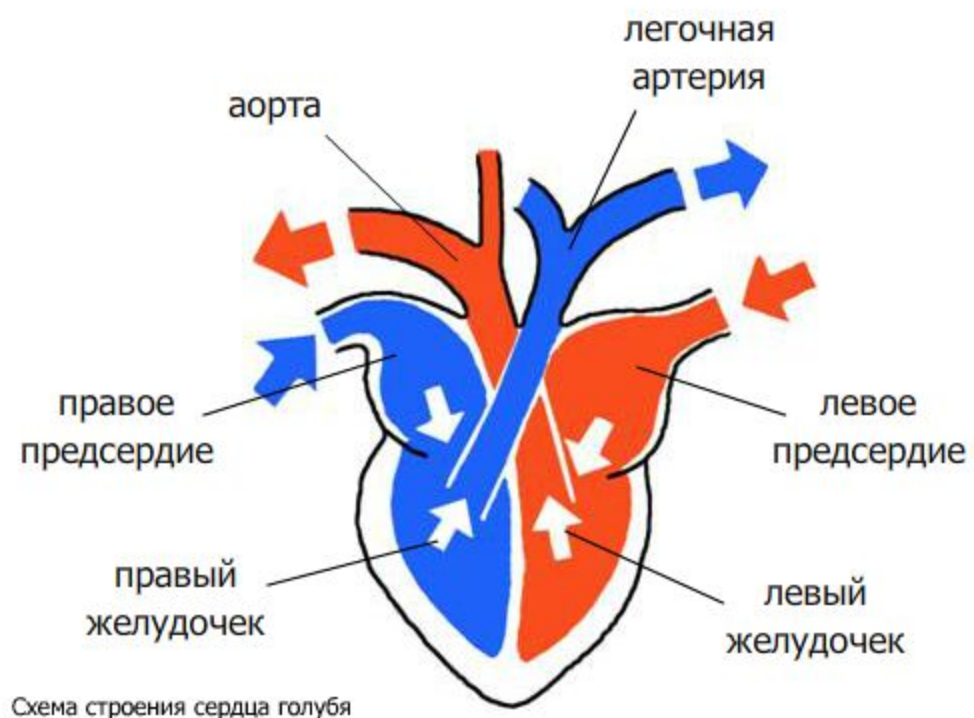
ТАБЛИЦЫ И РИСУНКИ

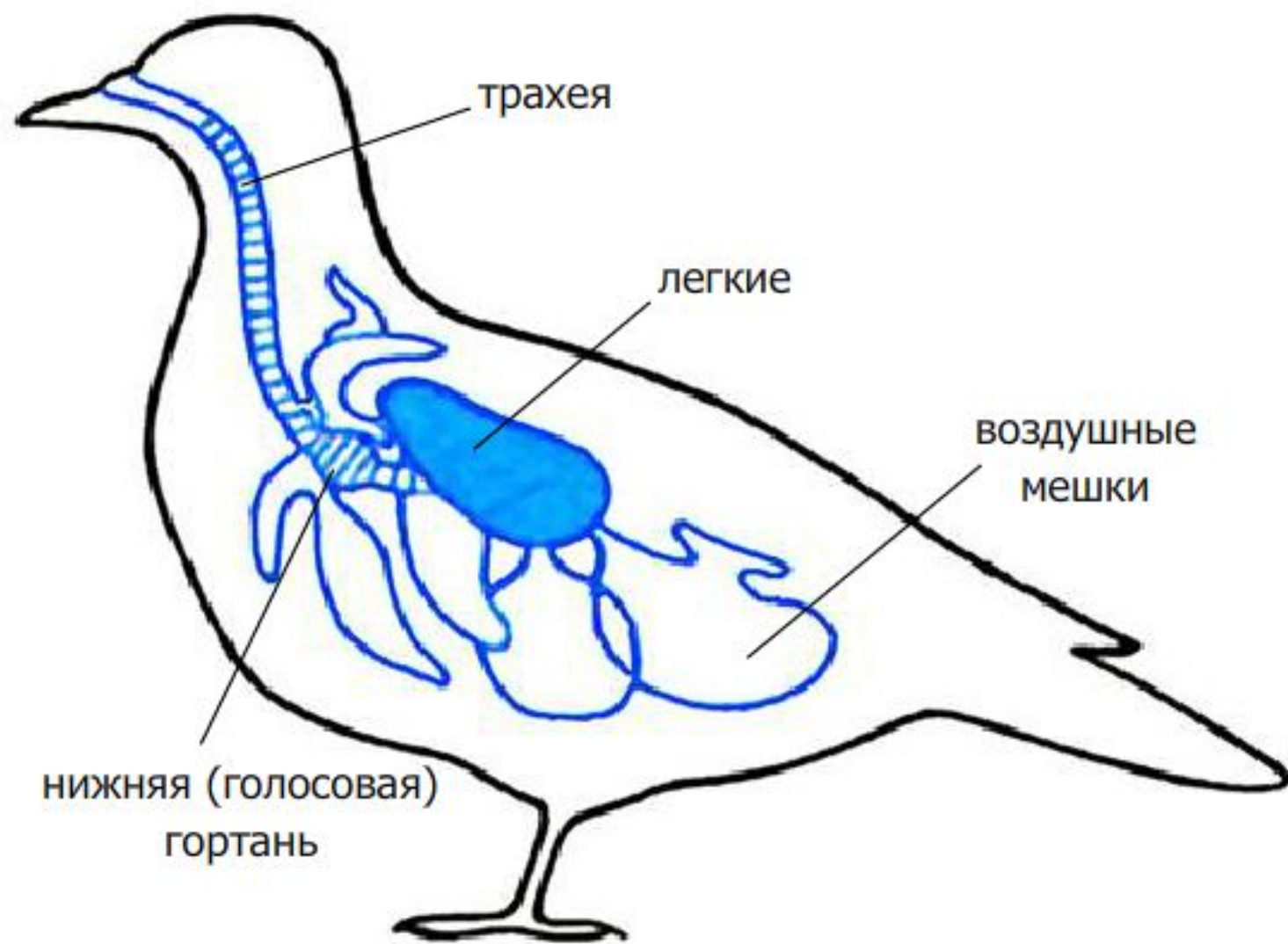


<b>Отдел скелета</b>	<b>строение</b>	<b>Приспособления к среде обитания</b>
<b>череп</b>	черепная коробка, челюсти	<i>Сросшиеся кости - прочность, отсутствие зубов – легкие челюсти</i>
<b>позвоночник</b>	Шейный (9 – 25) Грудной (3 – 10) Поясничной (6) Крестцовый (2) хвостовой	<i>Срослись в спинную кость - опора  Сросшиеся кости (копчик)</i>
<b>Грудная клетка</b>	Ребра Грудина	<i>Подвижное соединение Вырост (киль) – прикрепление грудных мышц</i>
<b>Пояс передних конечностей</b>	2 лопатки 2 ключицы  2 вороньи кости	<i>Срослись(вилочка) – амортизация при опускании крыльев</i>
<b>Пояс задних конечностей</b>	Тазовые кости	<i>Не сросшиеся – откладывание яиц с плотной скорлупой</i>
<b>Передние конечности</b>	Плечо Предплечье кисть	<i>Сросшиеся (пряжка) - крыло</i>



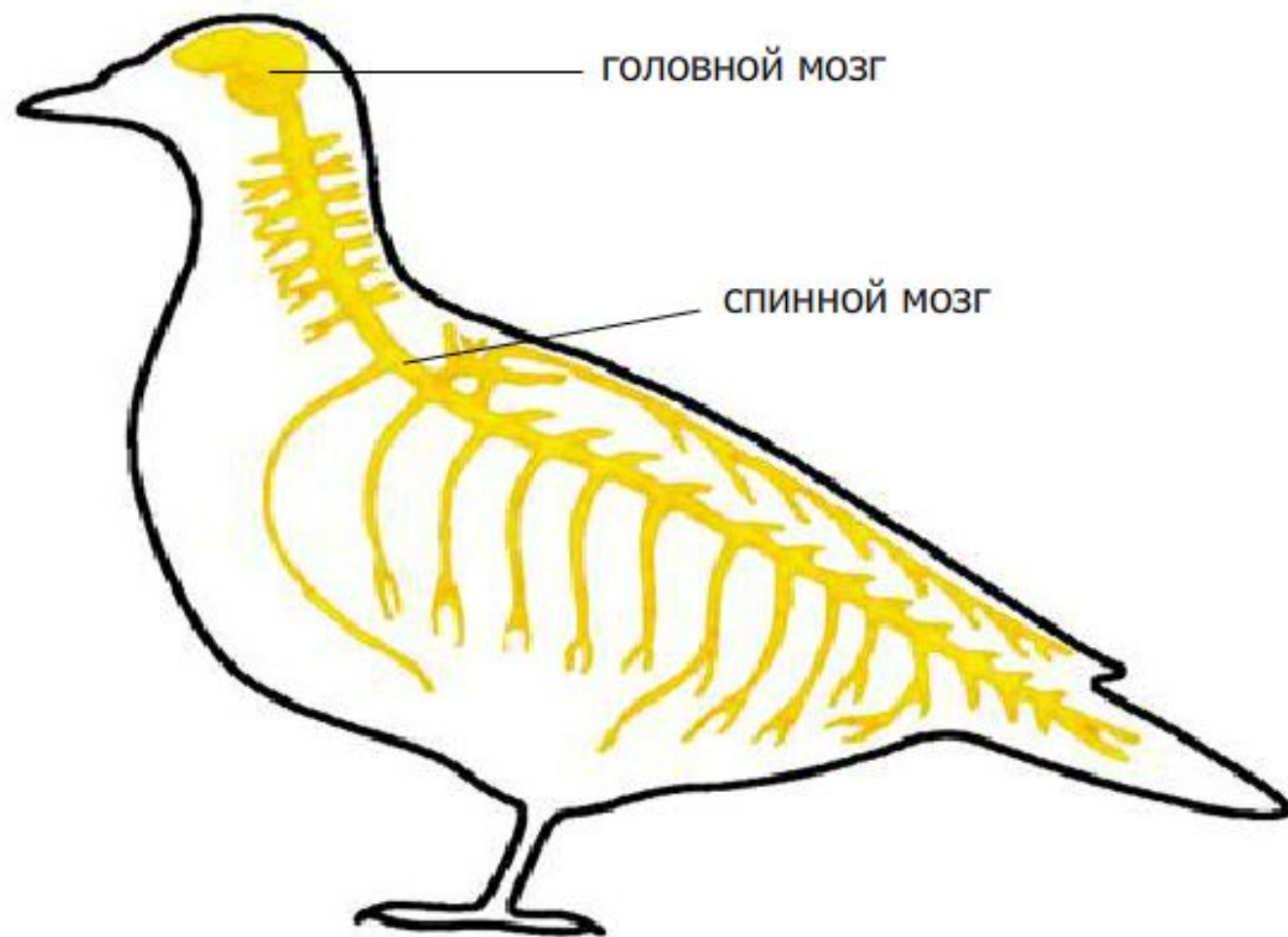
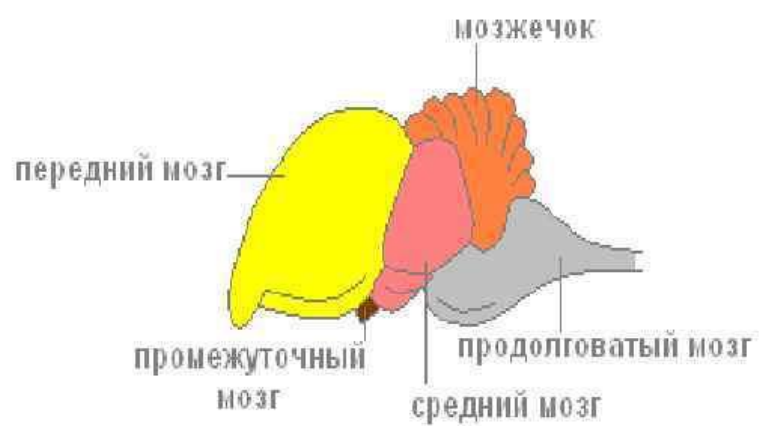
Пищеварительная система голубя



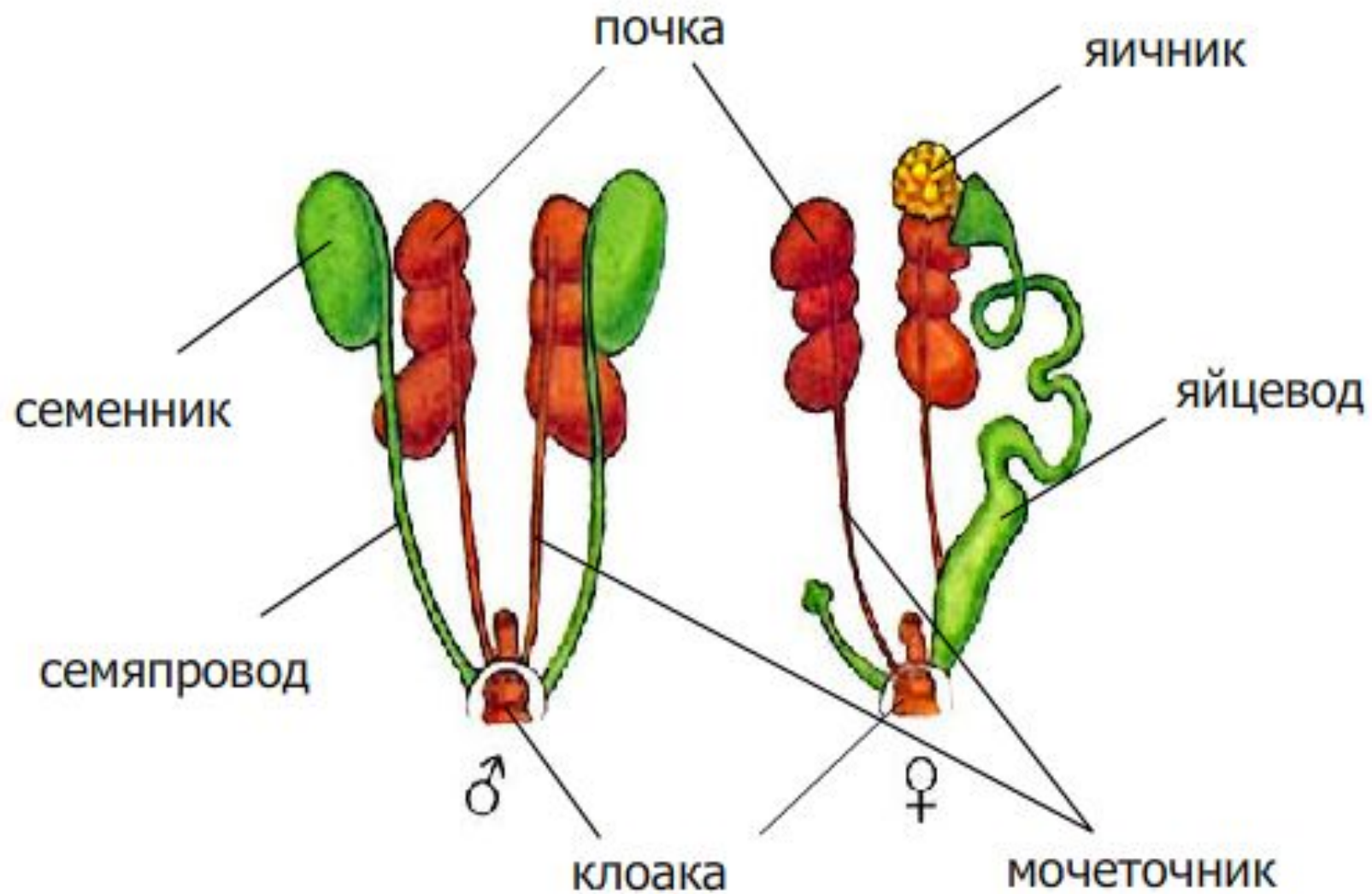


Дыхательная система голубя

Головной мозг птицы



Нервная система голубя



Выделительная и половая системы птиц: слева – мужская, справа – женская



<b>Системы органов</b>	<b>Особенности строения, связанные с полетом</b>
Пищеварительная	Отсутствие зубов, появление зоба, наличие железистого и мускульного желудка, короткий кишечник
Выделительная	Крупные почки, отсутствие мочевого пузыря
Дыхательная	Наличие воздушных мешков, двойное дыхание
Кровеносная	Появление четырехкамерного сердца, разделение крови на артериальную и венозную, поддержание высокого уровня обмена веществ
Нервная	Хорошо развиты полушария головного мозга и мозжечок. Развиты зрение и слух, более совершенна аккомодация хрусталика