

# ПЛАТФОРМ

# Ы

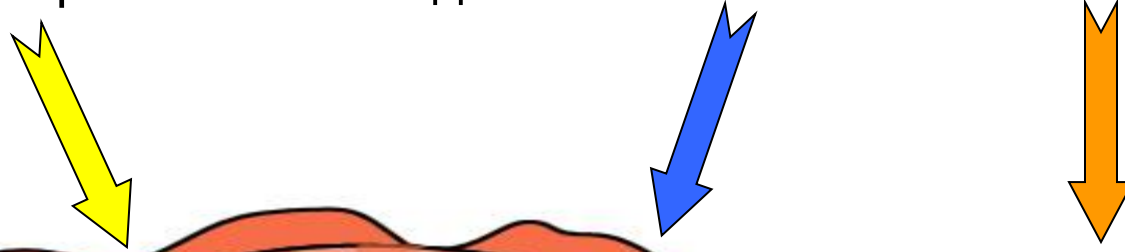
# И РАВНИНЫ



# Что такое рельеф?

Под воздействием каких сил изменяется рельеф?

В чём проявляется воздействие внешних сил на поверхность Земли?



Вывод: Рельеф – результат взаимного действия **внутренних** и **внешних** сил. Внутренние силы создают неровности на поверхности, а внешние – сглаживают их.



В чём проявляется воздействие внутренних сил на поверхность Земли?

**Рельеф – совокупность  
неровностей земной  
поверхности, различающихся по:**

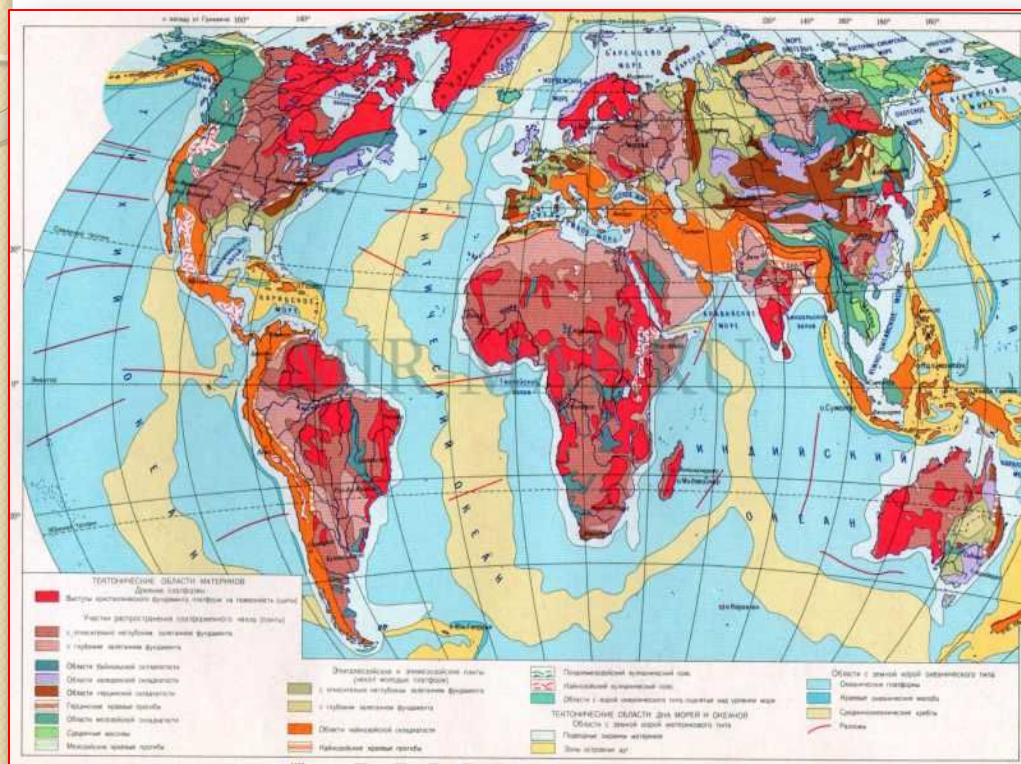
размерам,

происхождению,

возрасту,

очертаниям

# Тектоника



— раздел геологии, который изучает строение земной коры.

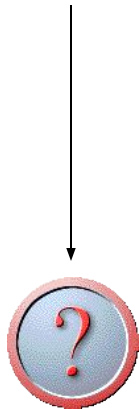
# Тектоника и тектоническая карта

**Тектоника** – раздел геологии, который изучает строение земной коры

Устойчивые  
участки земной

коры

**платформы**



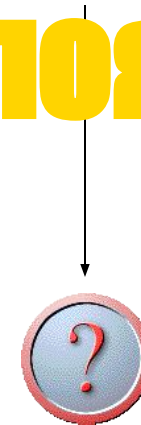
Каким будет  
рельеф этих  
участков?

Подвижные  
участки земной

коры

**складчатые**

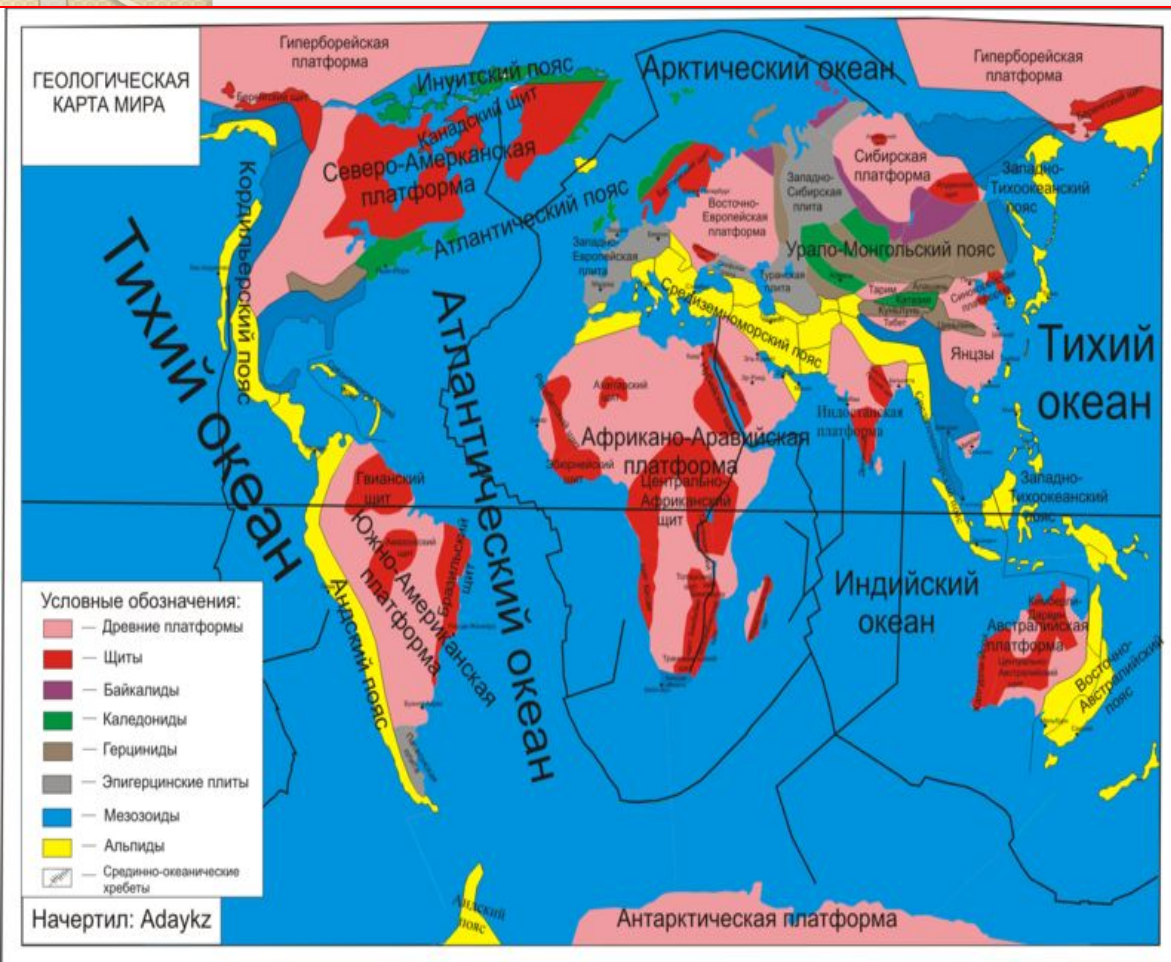
**пояса**

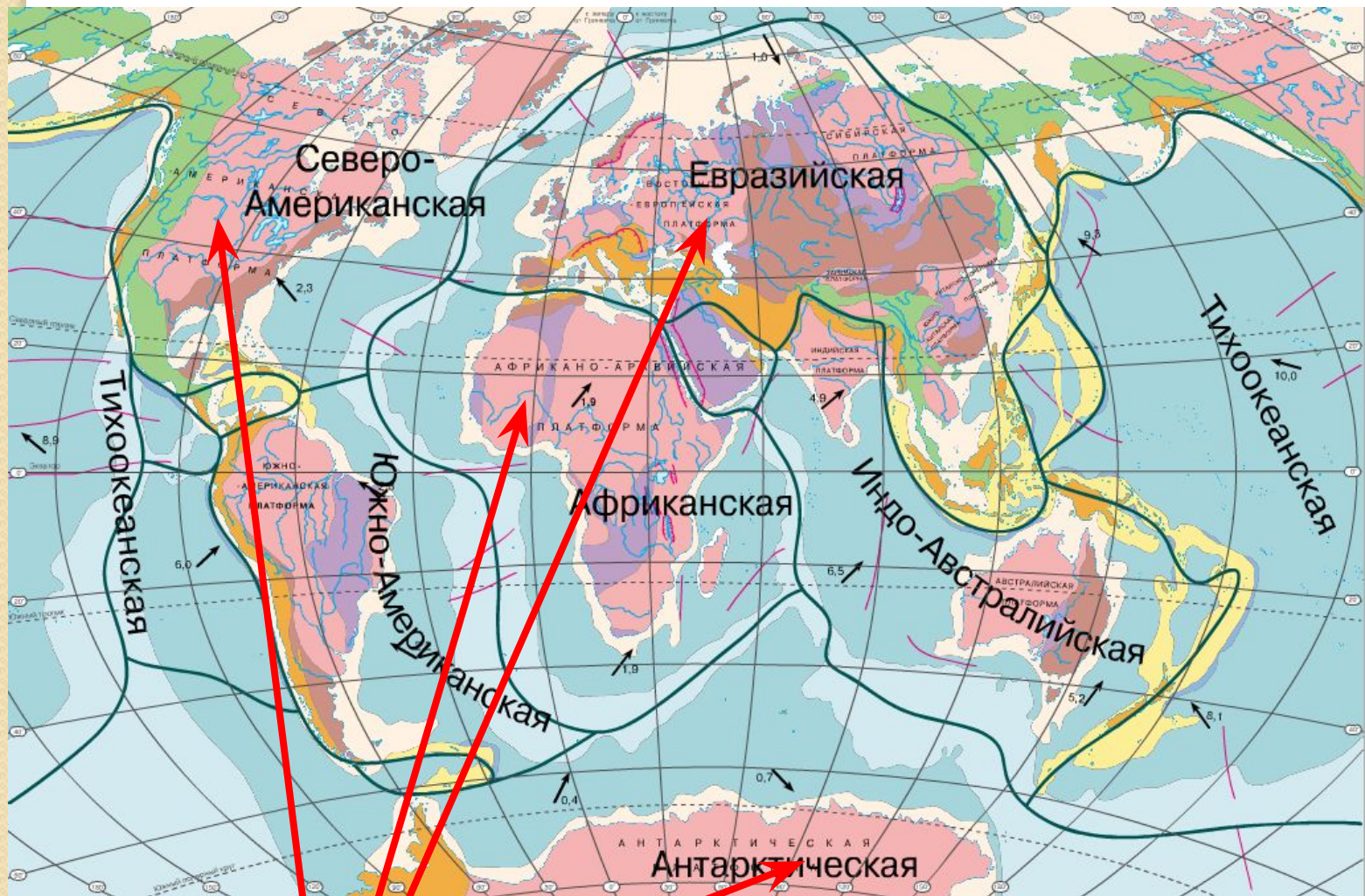




# Платформы

— спокойные и стабильные участки земной коры, расположенные в центре литосферных плит.





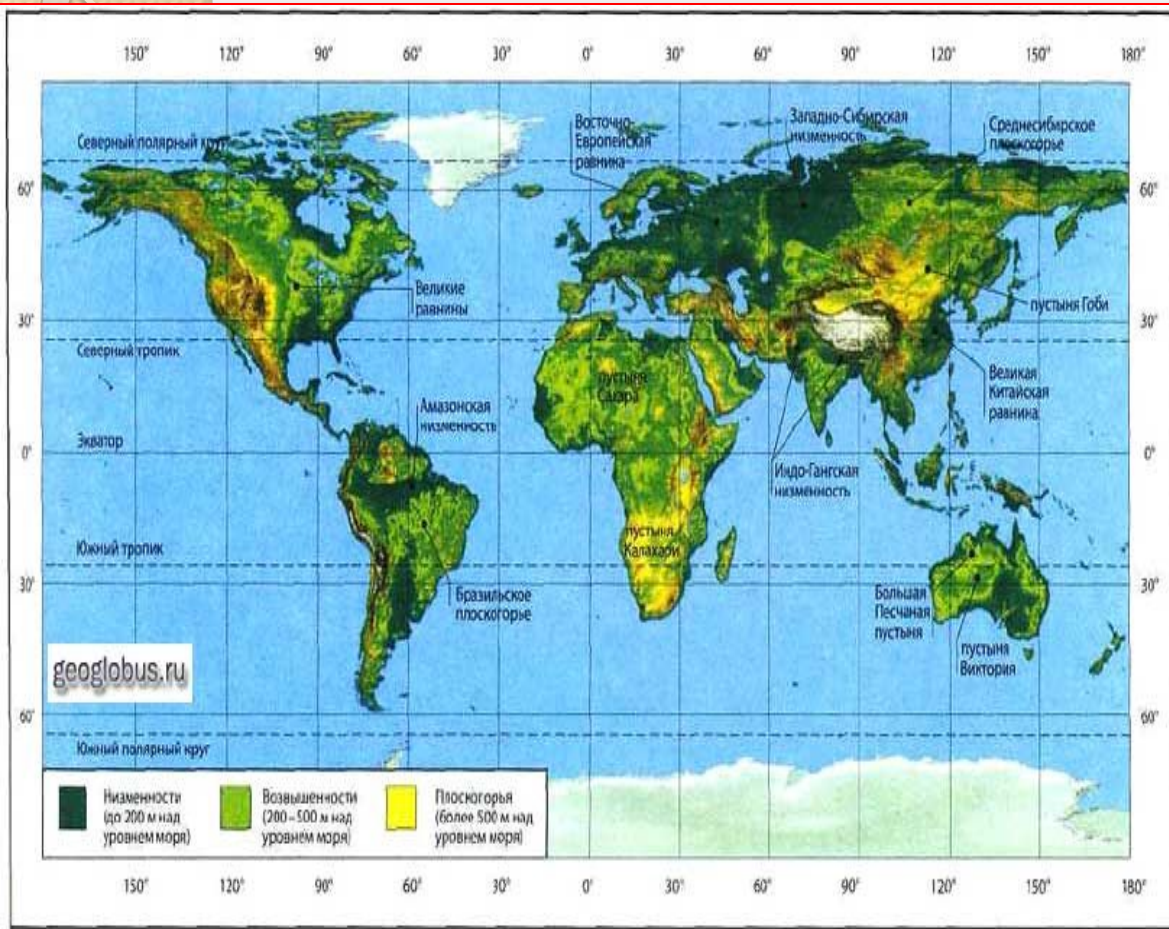
Платформы

Относительно устойчивые участки земной коры

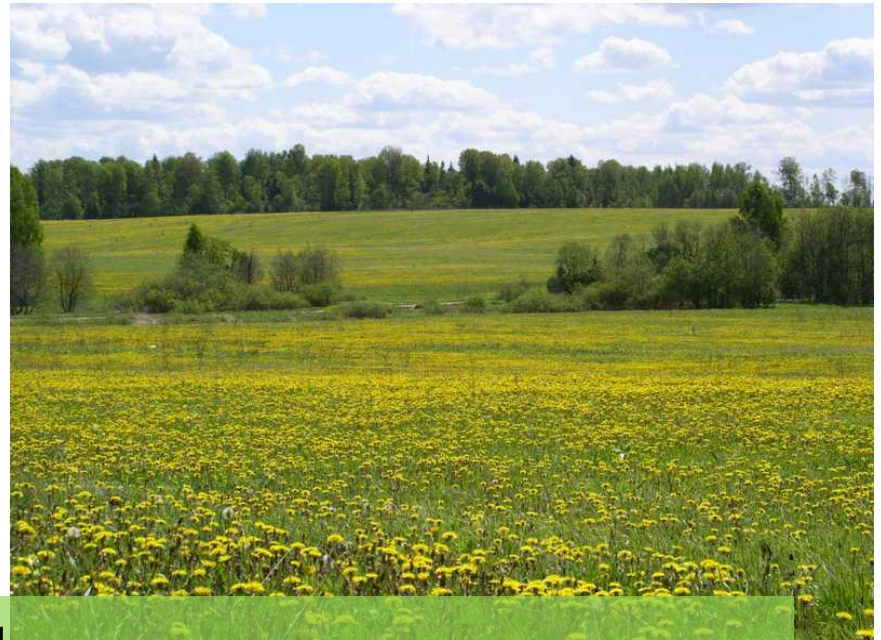
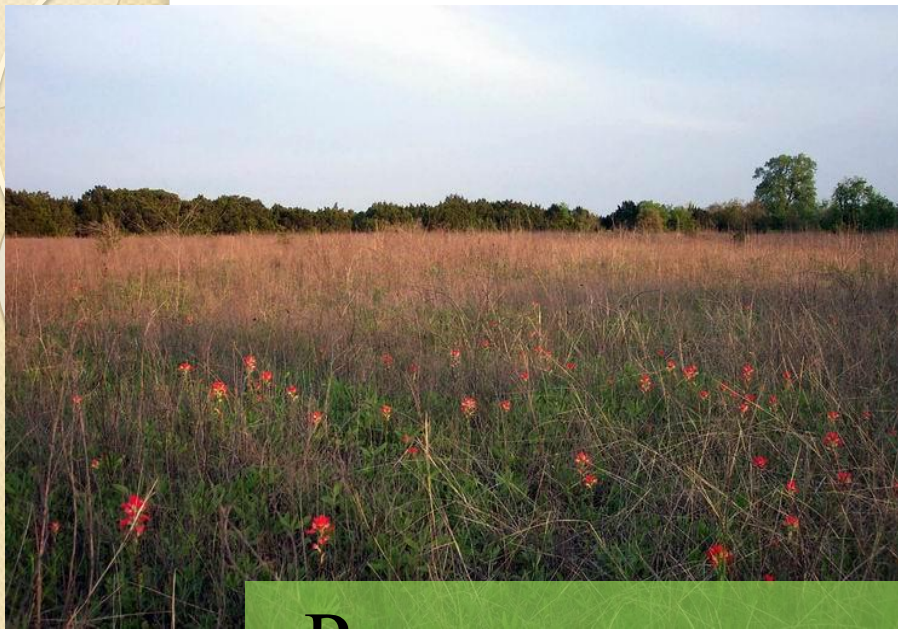


# Равнины

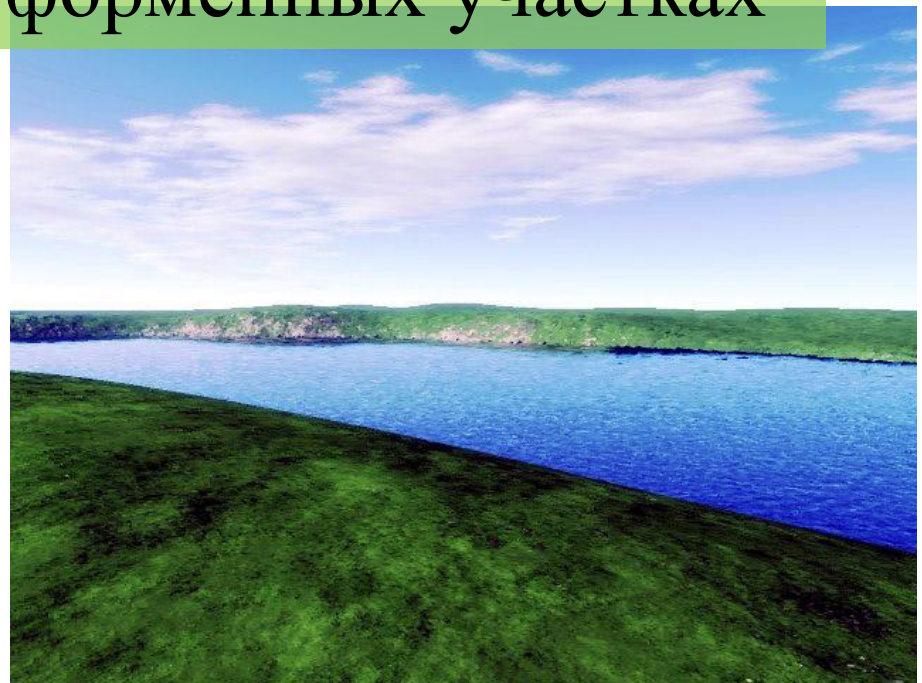
- обширные участки земной поверхности с малыми колебаниями высот и небольшими уклонами







## Равнины на платформенных участках





# Найдите на физической карте мира

- Восточно-Европейская равнина
- Назовите тектоническую структуру, на которой она находится





- Среднесибирское плоскогорье
- На какой тектонической структуре оно расположено?





- Амазонская низменность
- На какой тектонической структуре она расположена?



# ПРАВИЛО!

**- ПЛАТФОРМЫ ЯВЛЯЮТСЯ  
ЯДРАМИ МАТЕРИКОВ;**



**- В РЕЛЬЕФЕ ИМ  
СООТВЕТСТВУЕТ  
РАВ**



# Разнообразие равнин

По высоте

- Низменности
- Возвышенности
- Плато

По внешнему облику

- Плоские
- Холмистые
- Ступенчатые

По происхождению

- Аккумулятивные (речные, ледниковые, морские)
- Эрозионные



# Причины разнообразия

## рельефа

Взаимодействие внутренних и внешних сил

Внутренние силы

Движение плит литосферы  
Складкообразование  
Вулканизм  
землетрясения

Внешние силы

Выветривание.  
Солнце  
Сила тяжести  
Живые организмы  
Работа текучих вод  
Ветер  
Подземные воды  
Ледники  
Морской прибой  
человек

# Домашнее задание

- Параграф 5
- «Более сложные вопросы»