

ТКАНИ ЧЕЛОВЕКА. 1.

Автор: Першина О. В.
Учитель биологии
ГБОУ СОШ №405
Москва

*Ткань – это группа клеток,
и межклеточного вещества,
имеющих одинаковое
строение,
функцию и
происхождение.*



Типы тканей:

Эпителиальная

Соединительная

Мышечная

Нервная

Эпителиальная ткань

Характеристика

*Клетки расположены плотно,
межклеточного вещества
мало.*

Хорошая способность к регенерации

Эпителиальная ткань.

Виды:

Однослойный эпителий

Многослойный эпителий

Железистый эпителий

Эпителиальная ткань.
В организме представлена:

Кожа

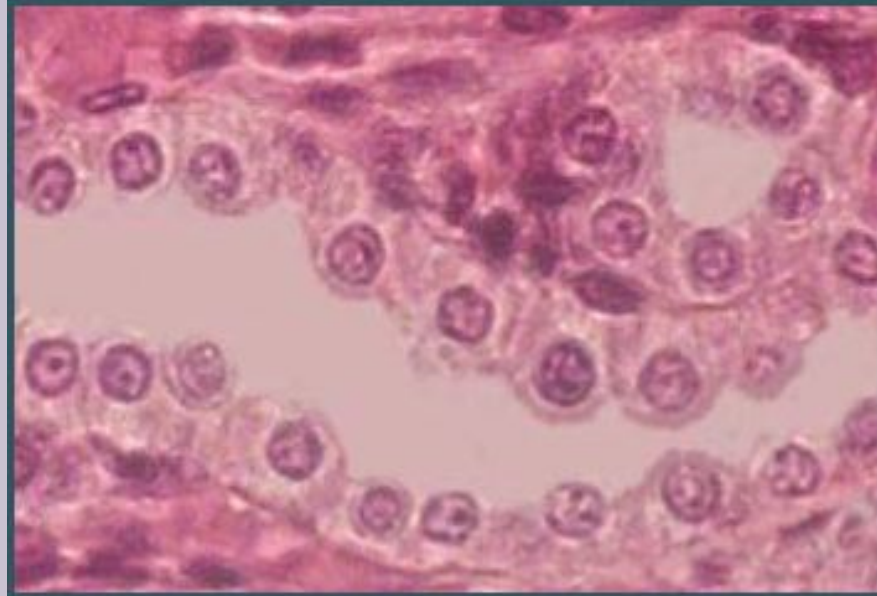
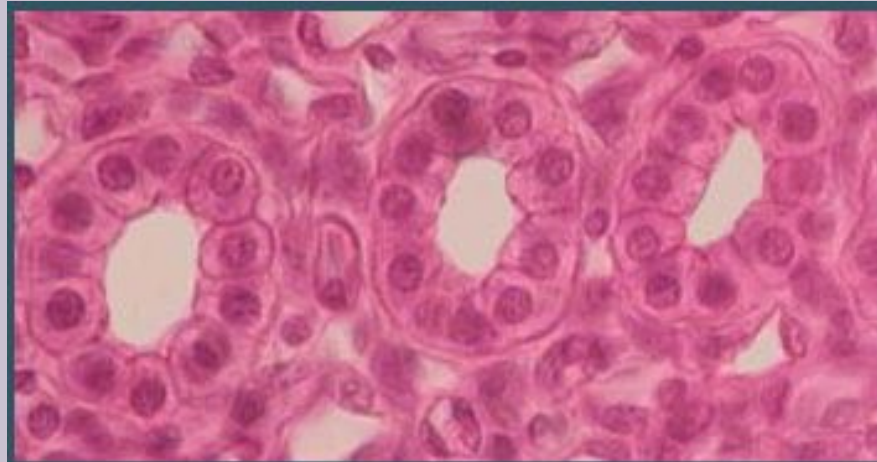
Слизистые оболочки

Внутренние покровы трубчатых органов

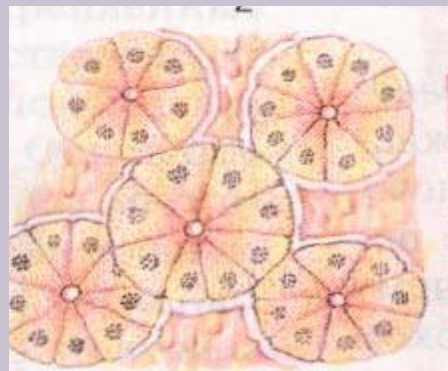
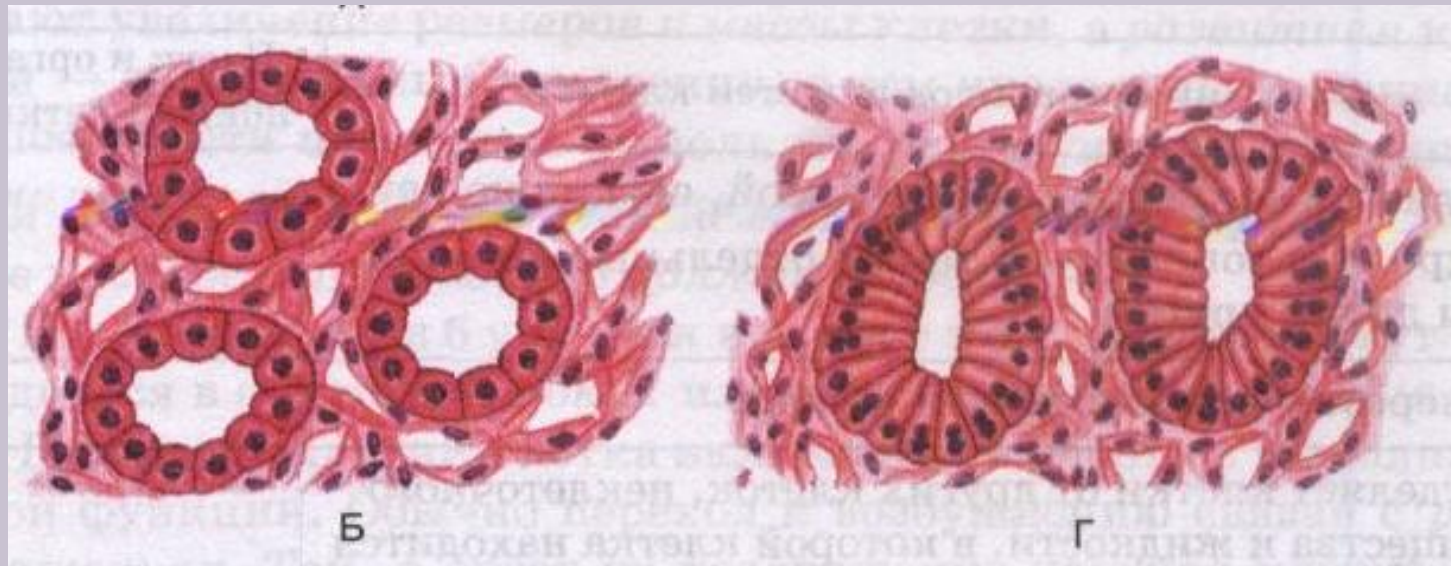
Железы

Эпителиальная ткань

Железы



Эпителиальная ткань. Железы

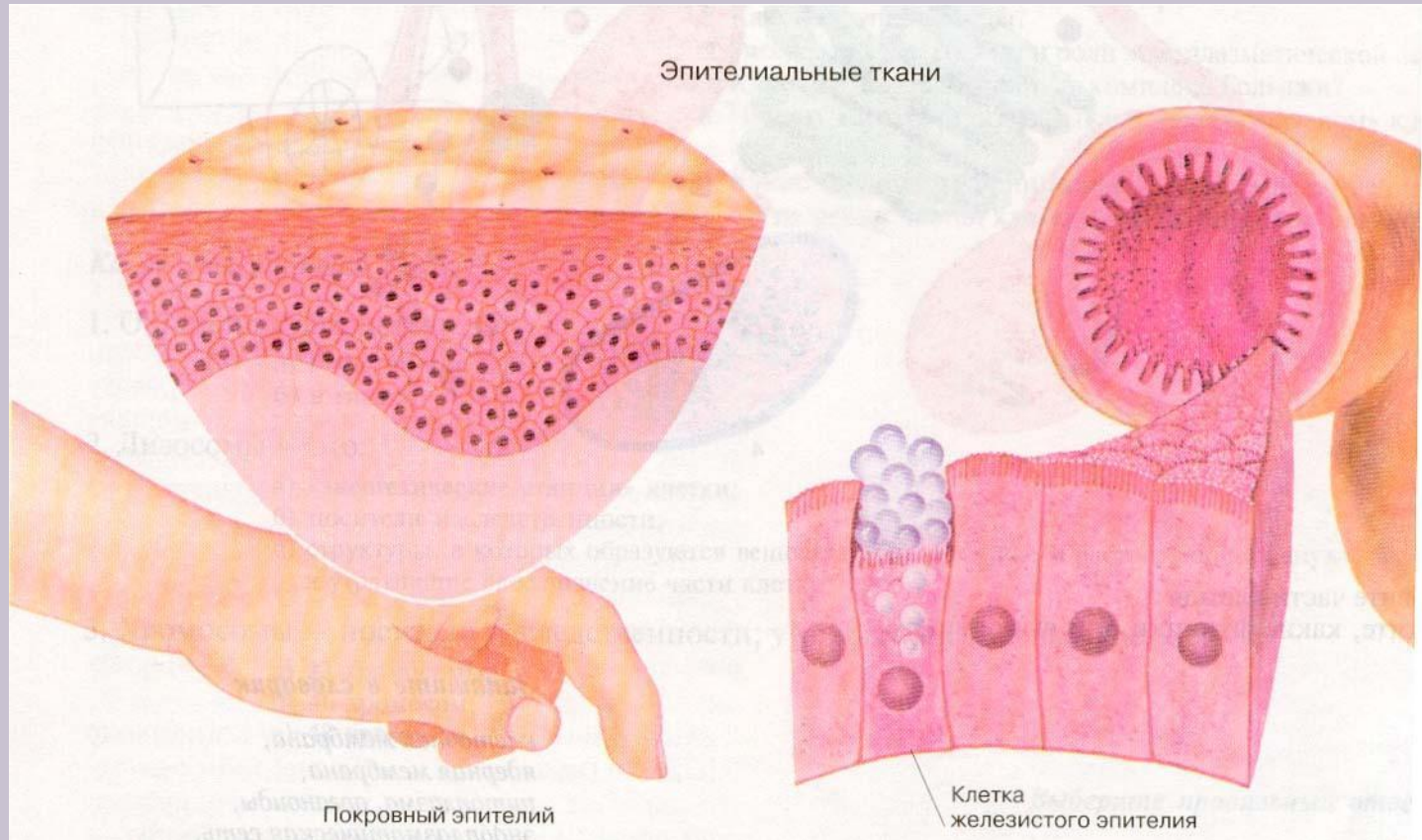


Эпителиальная ткань.

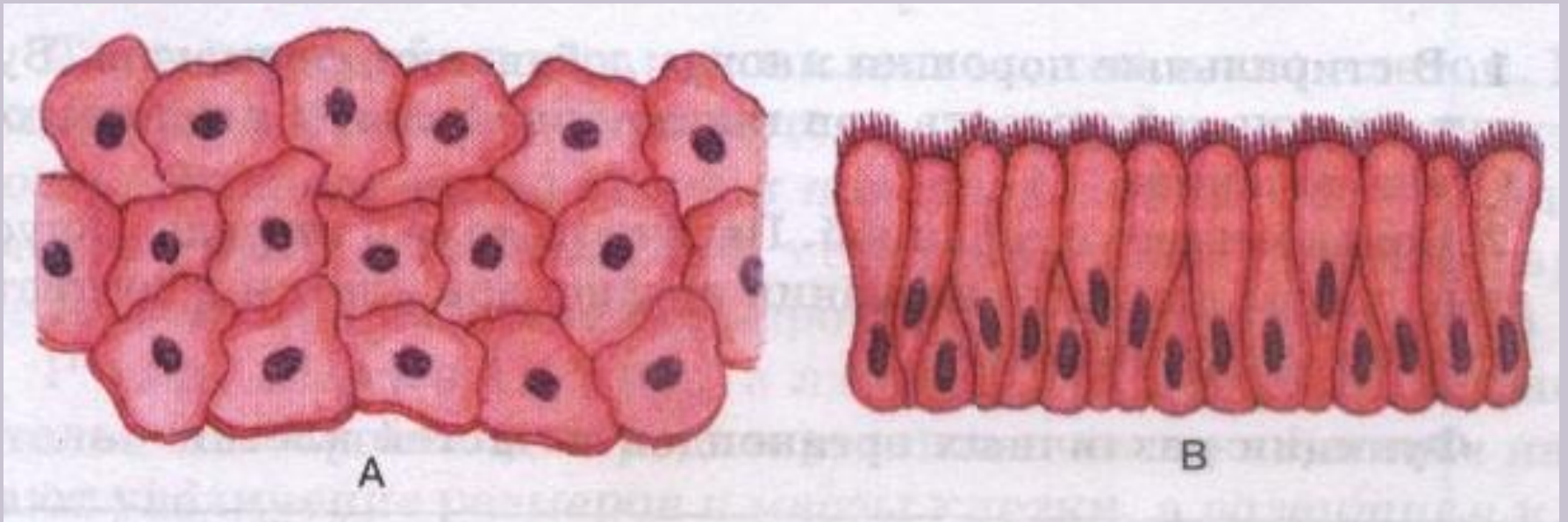
Кожа.

Внутренние покровы

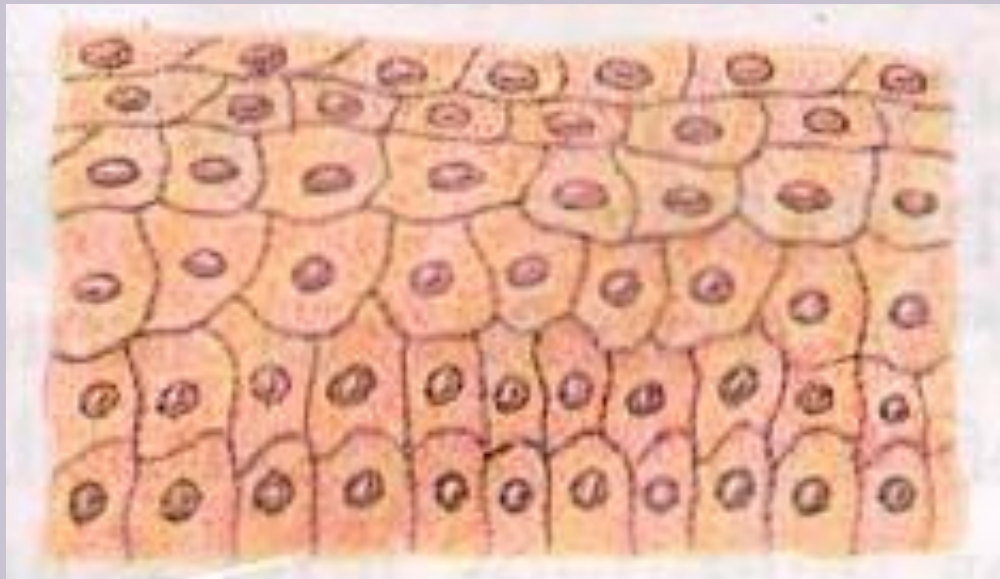
трубчатых органов



Эпителиальная ткань.
*Однослойный эпителий –
слизистые,
внутренние стенки трубок.*



Эпителиальная ткань.
Многослойный эпителий –
кожа,
слизистые оболочки



Эпителиальная ткань.

Функции:

Защитная, всасывающая → Однослойный эпителий

Защитная → Многослойный эпителий

Секреторная → Железистый эпителий

В твоём организме)))



Соединительная ткань.

Характеристика

Много межклеточного вещества,
клеток мало.

Соединительная ткань.

Виды:

Костная

Хрящевая, Волокнистая

(рыхлая и плотная соединительная)

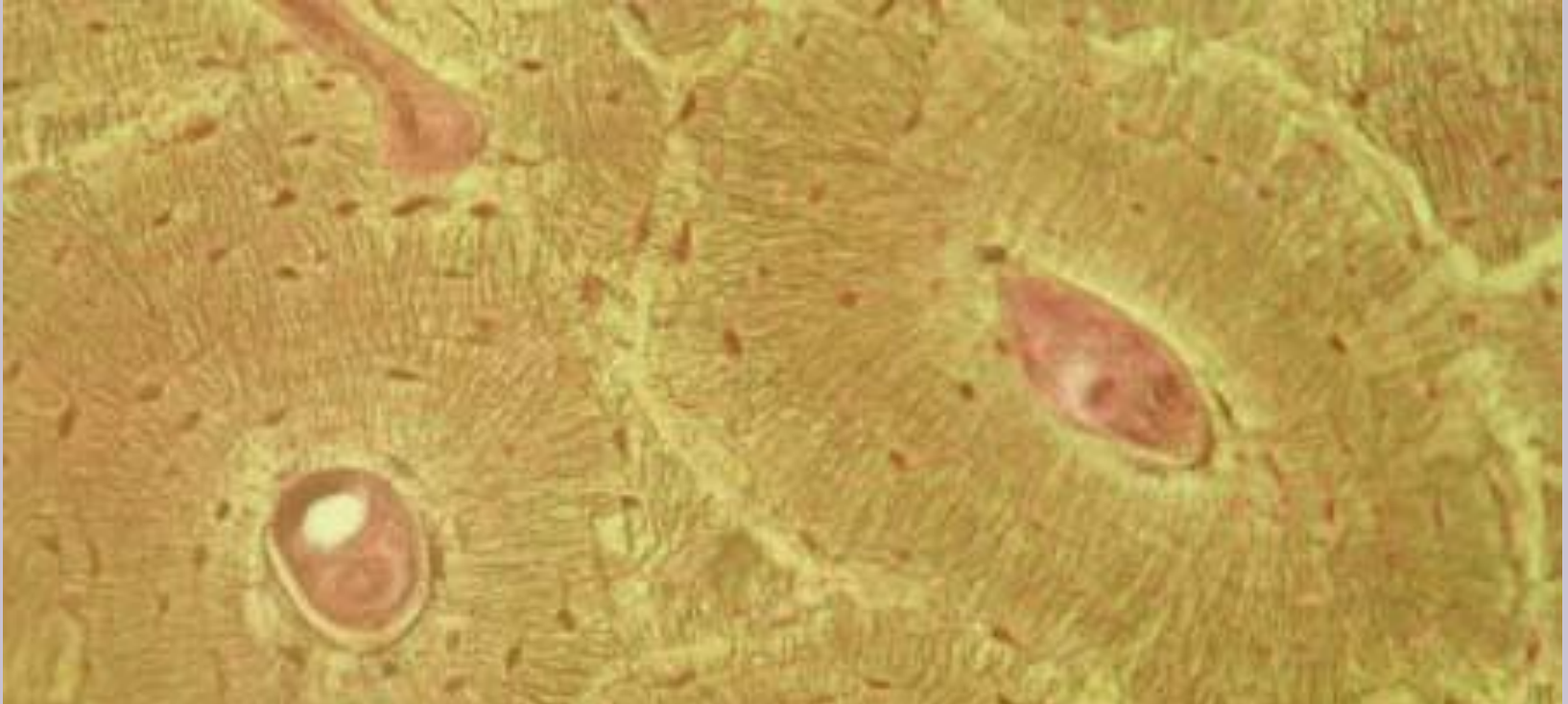
Жировая

Кровь

и другие.

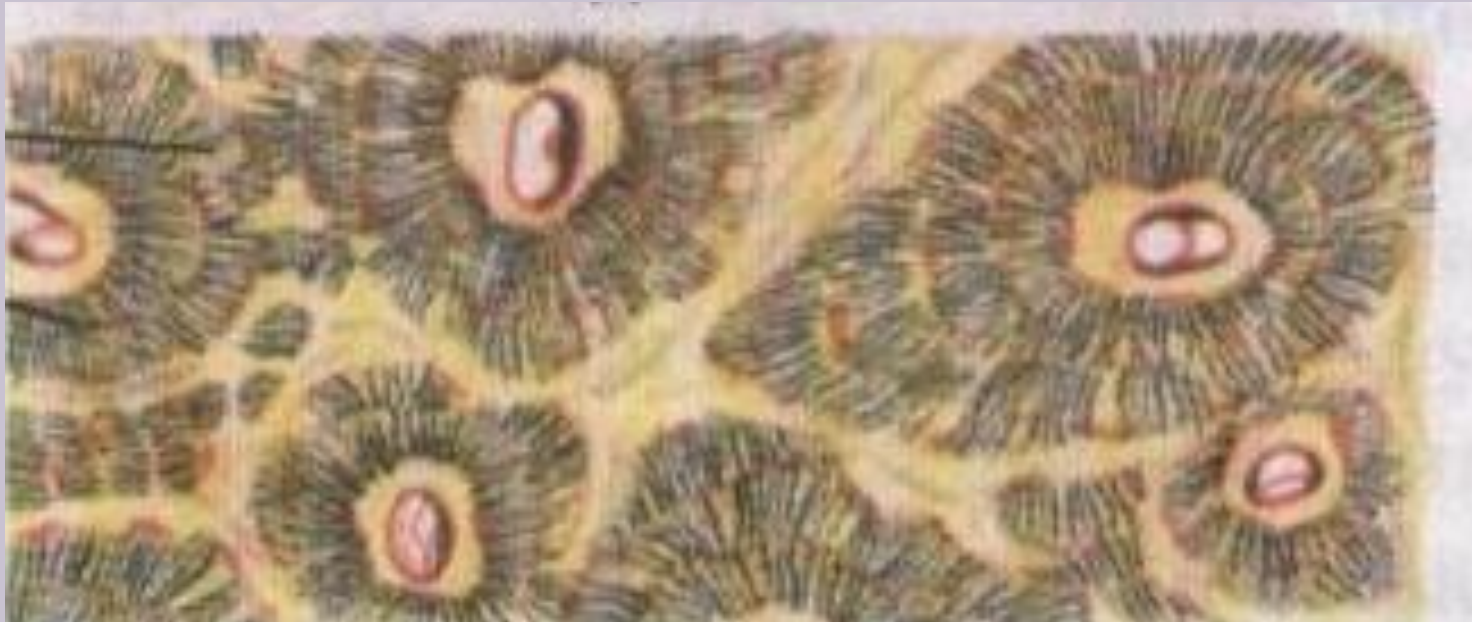
Соединительная ткань.

*Представлена в организме:
Костная*



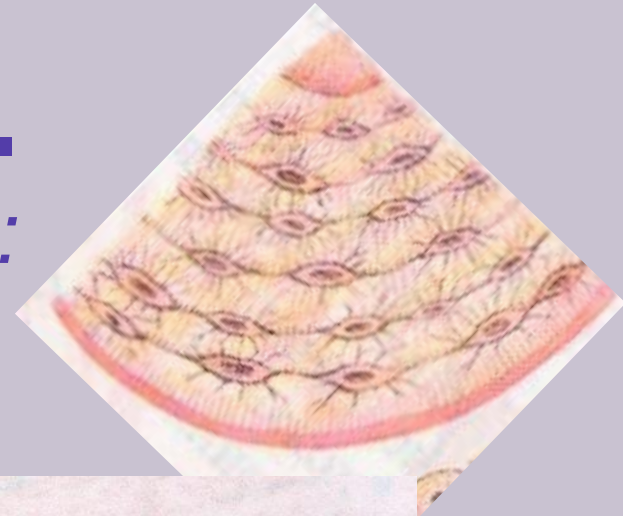
Соединительная ткань.

*Представлена в организме:
Костная*



Соединительная ткань.

Представлена в организме:
Костная



Костная ткань