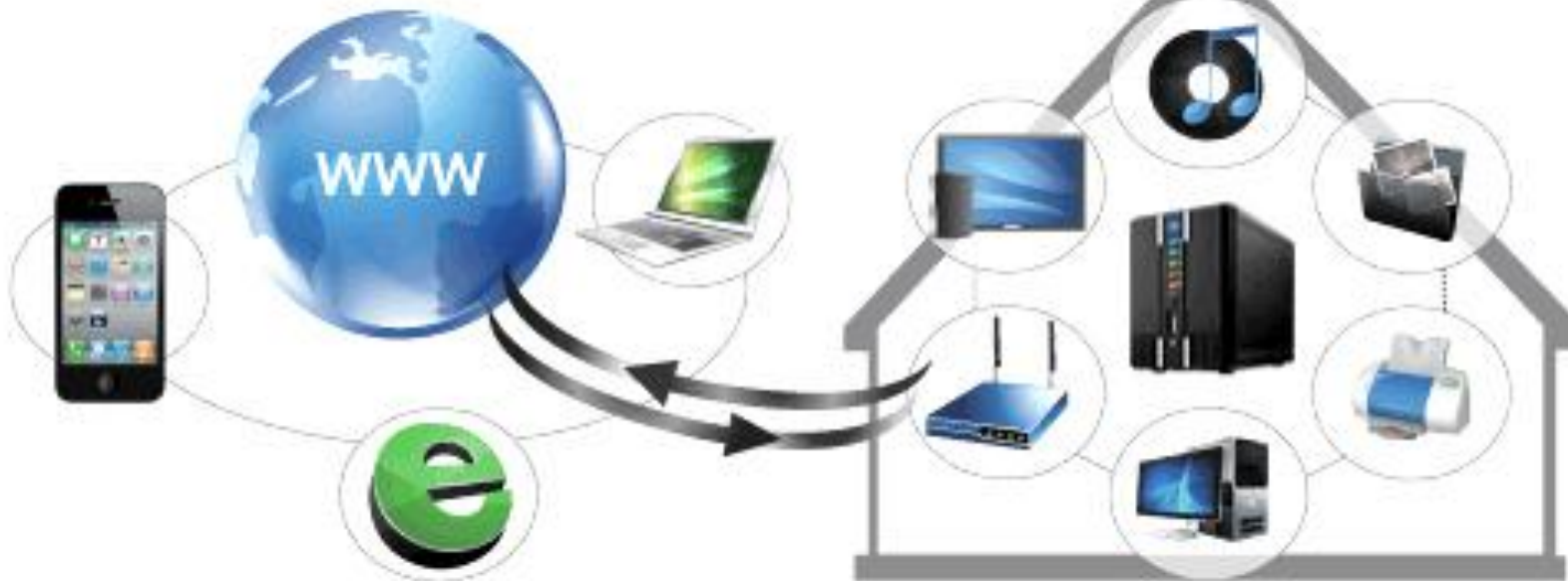


**Презентация к  
выпускной  
квалификационной  
работе учащегося:  
Ломовской Никита  
Дмитриевич  
ГРУППА 34 НК**

**На тему: Совместное  
использование ресурсов  
компьютера - удаленный доступ**





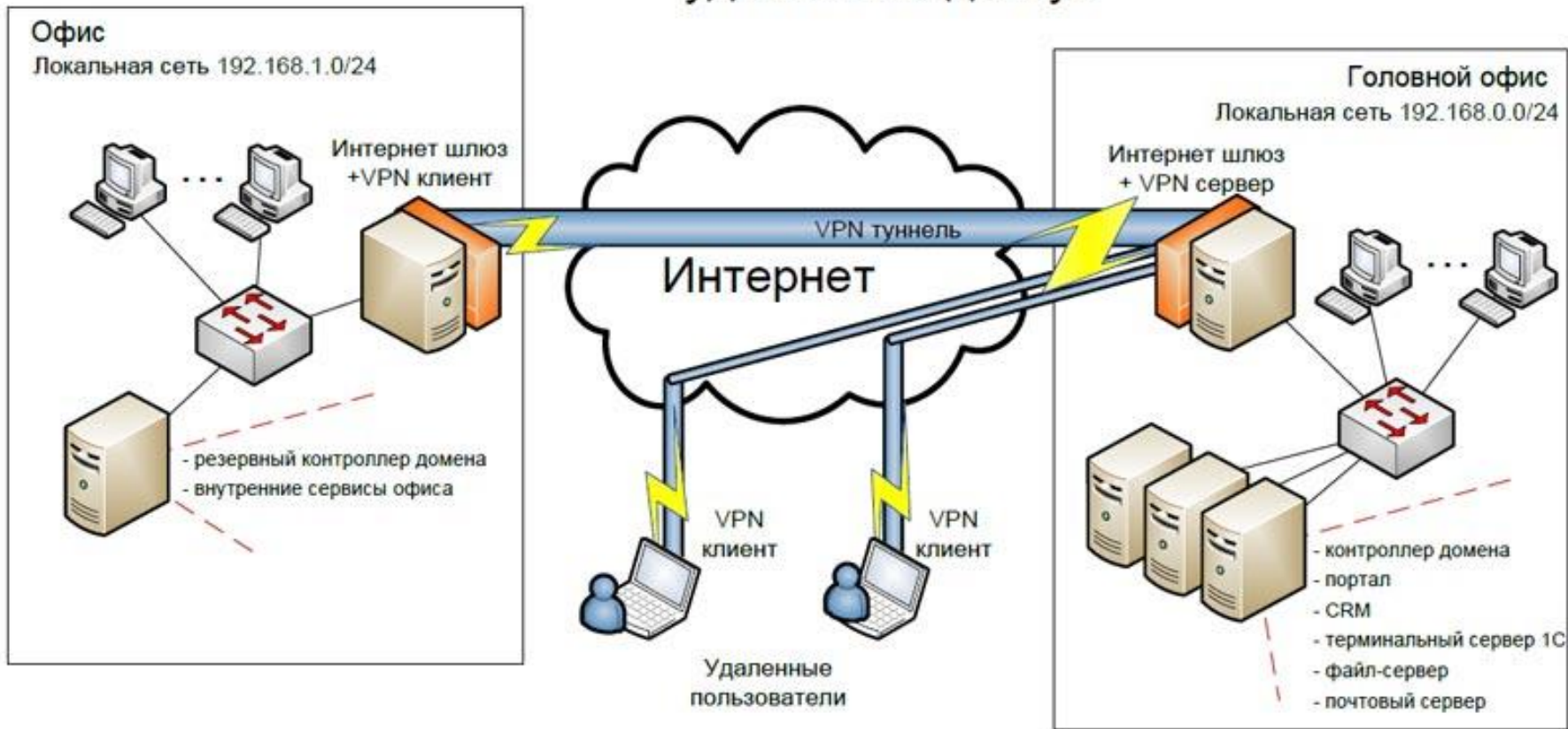


Интернет-доступ

Цифровой дом



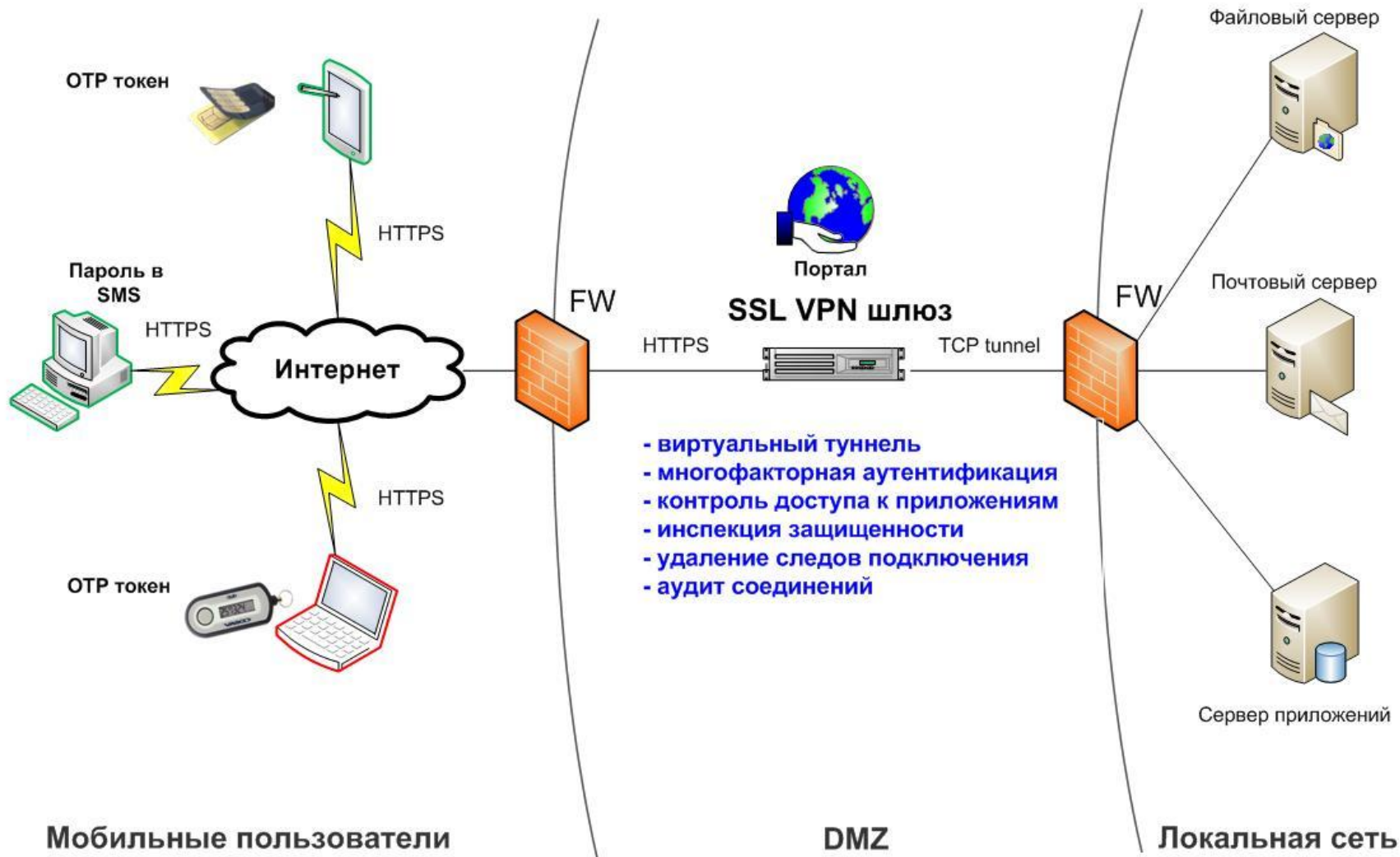
# Объединение двух офисов и удаленный доступ



# ООО «СОВИТ»

интегратор решений по  
информационной безопасности

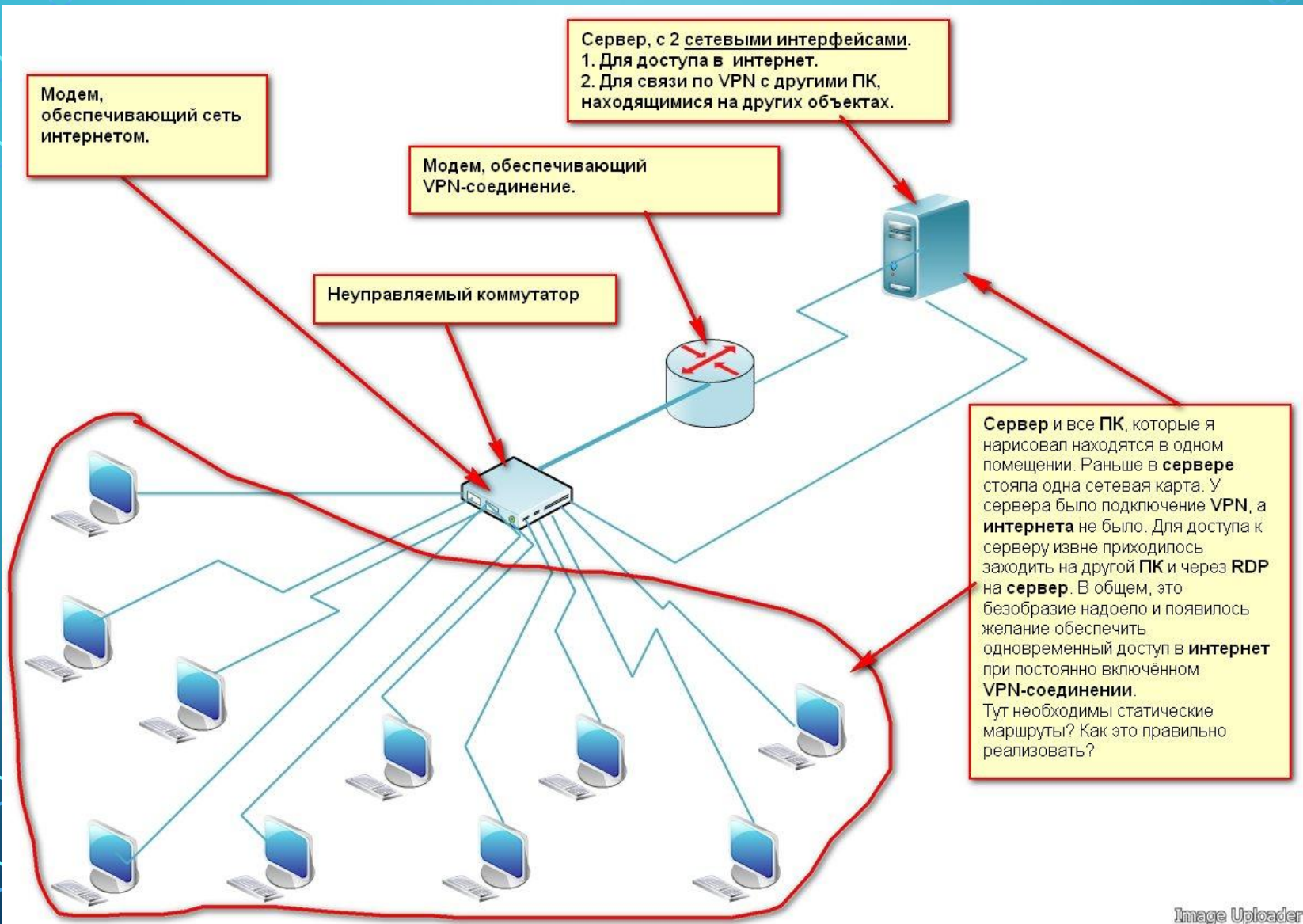
## ЗАЩИТА УДАЛЕННОГО ДОСТУПА



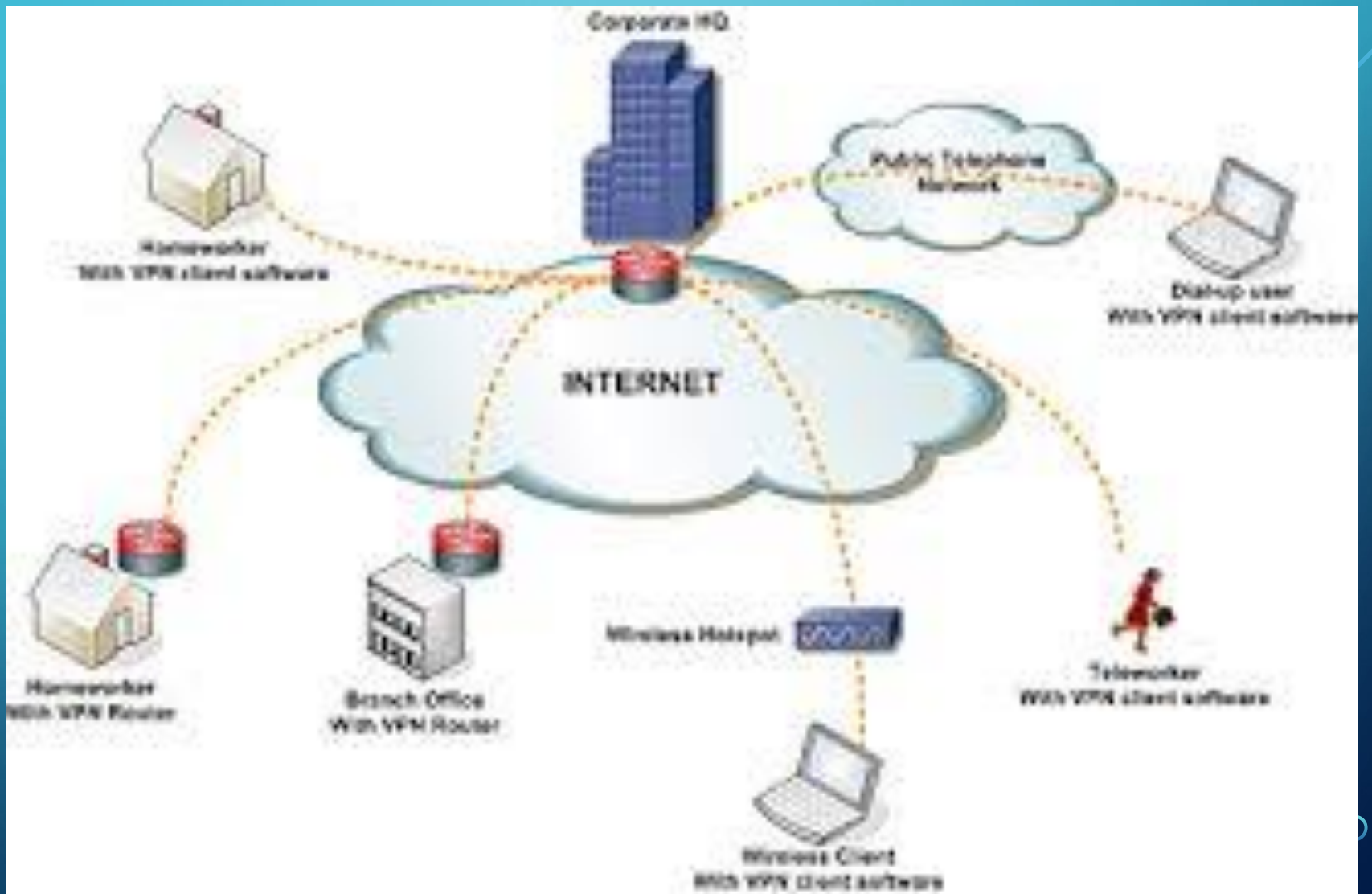
Мобильные пользователи

DMZ

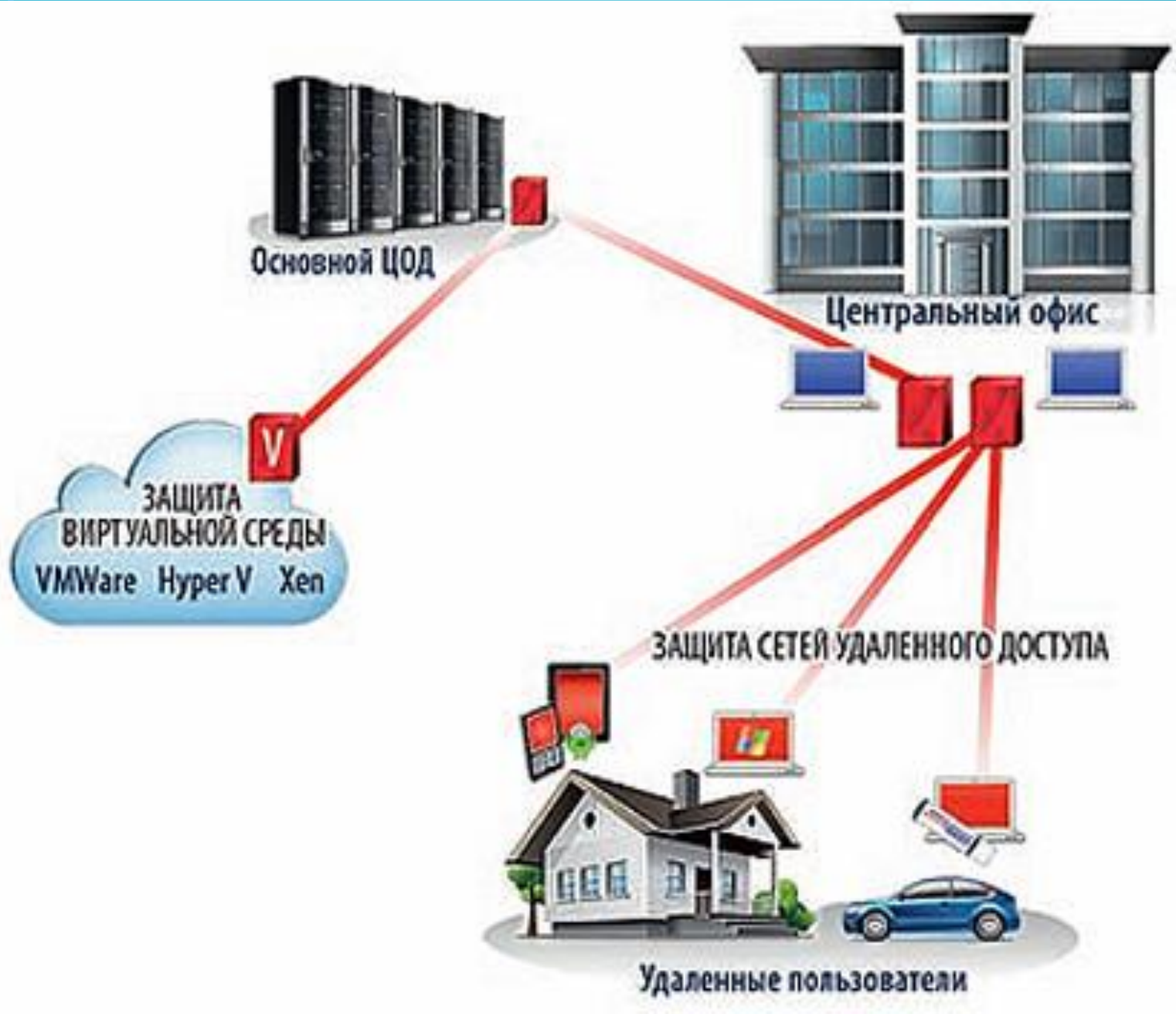
Локальная сеть









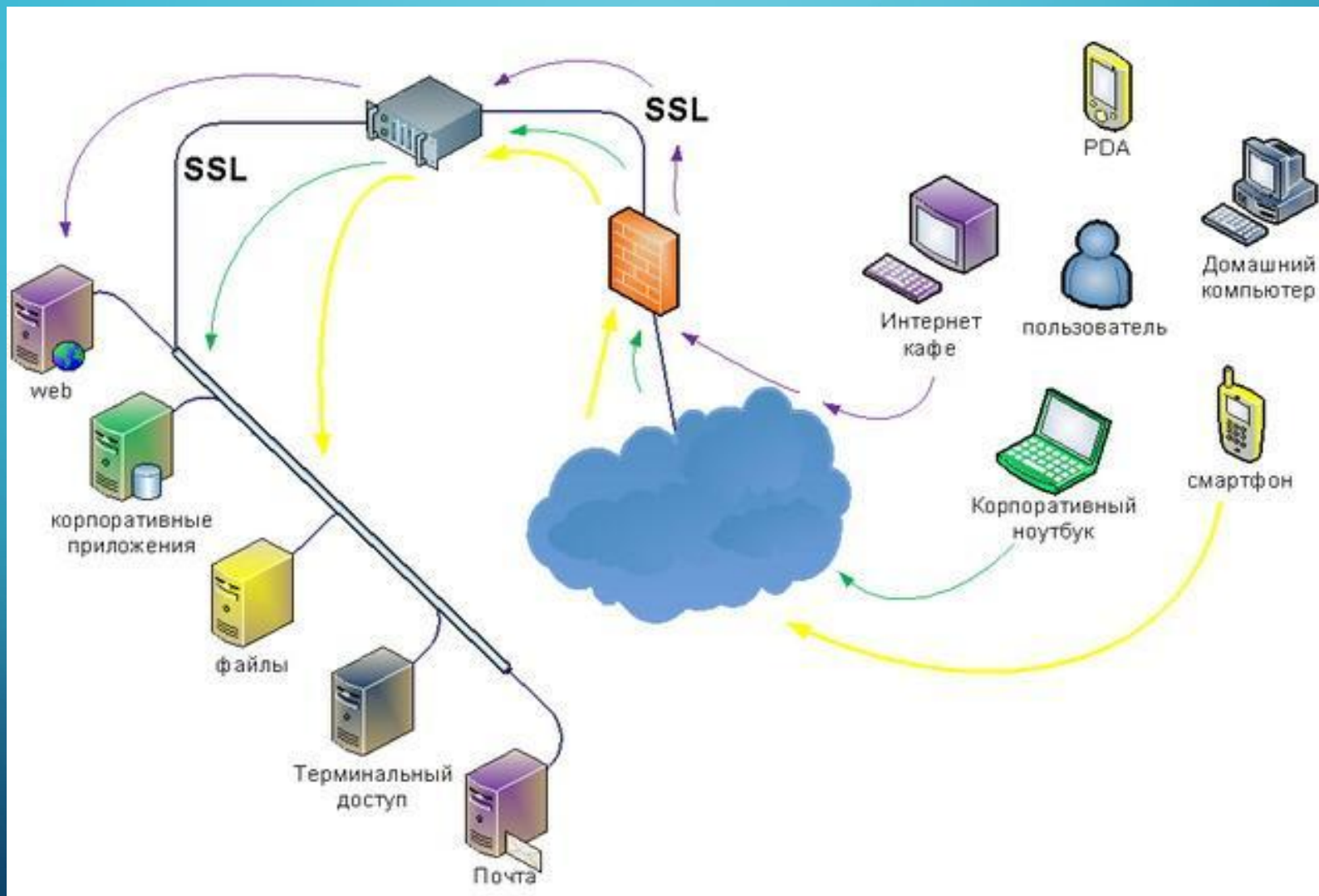


Доступ к программе из любой точки Мира.  
единственное условие наличие сети Интернет



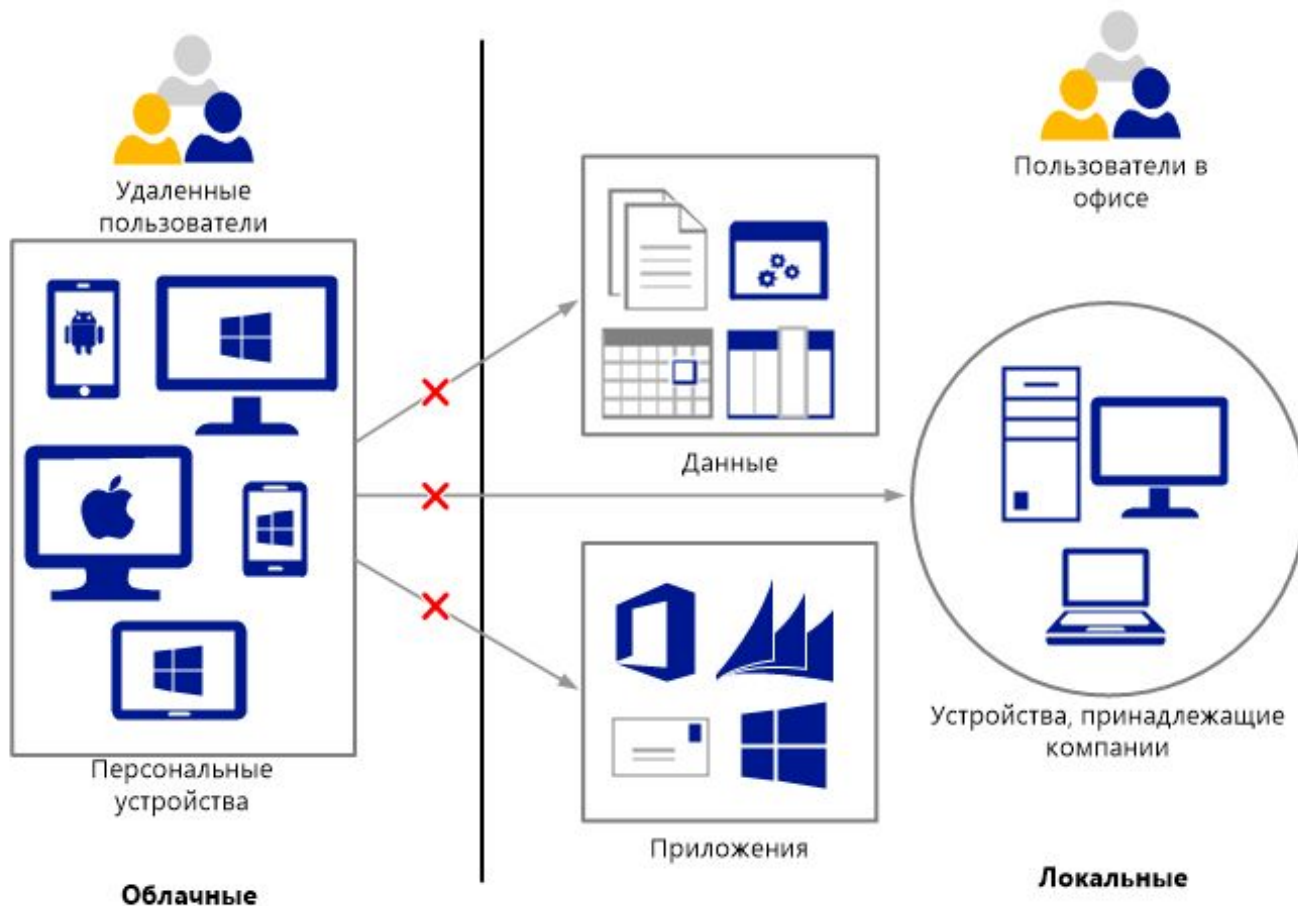




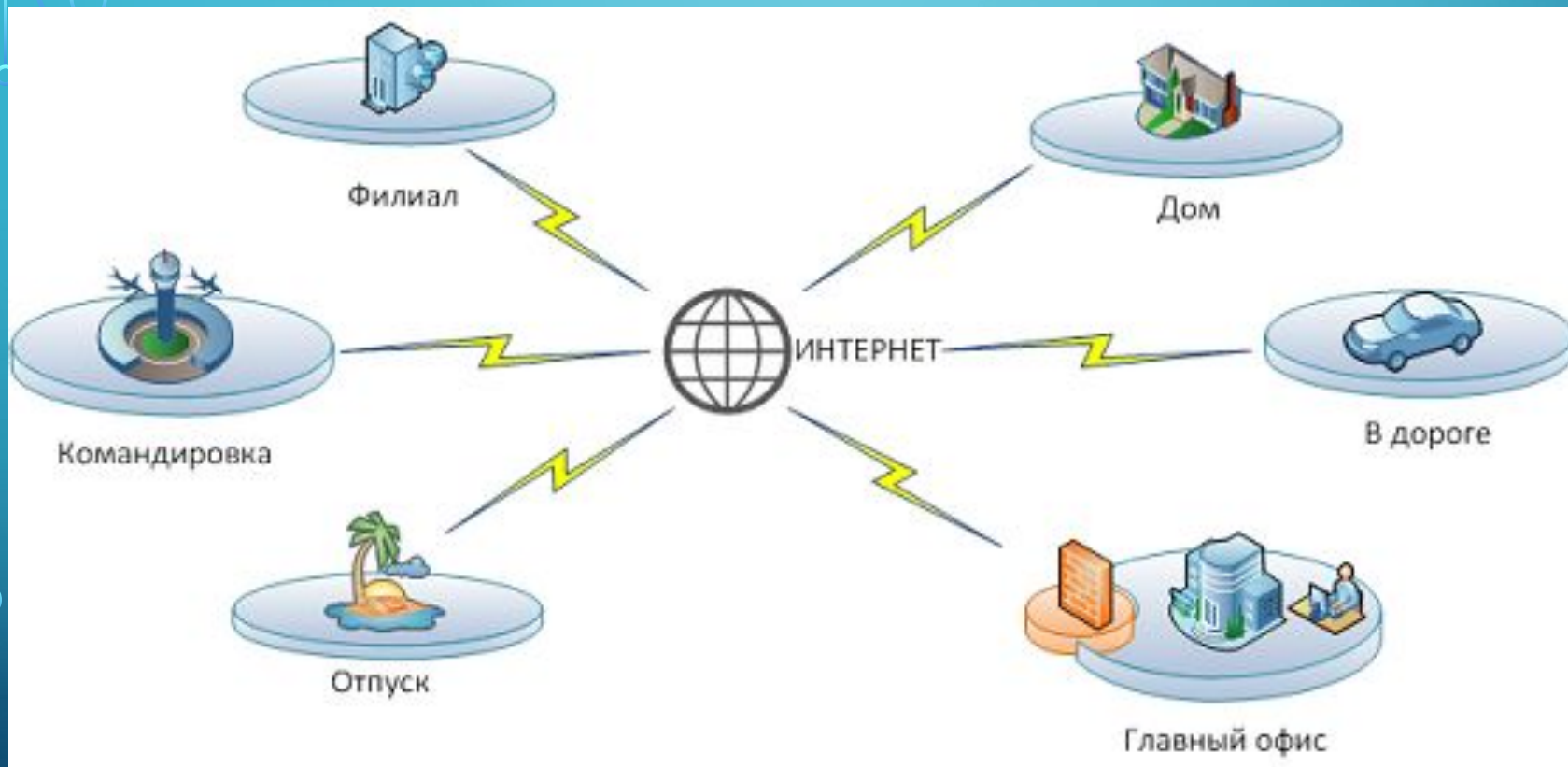


Удаленные пользователи сети не смогут получить доступ к данным компании и приложениям за пределами офиса, если они не сохраняют локальную копию и не отправят ее себе по электронной почте.

Пользователи сети могут получить доступ ко всем данным компании и бизнес-приложениям с помощью устройств, принадлежащих компании.







Подключение к удаленному рабочему столу



Подключение к удаленному  
рабочему столу

Компьютер: 94.230.210.37-14903

Пользователь: doc

При подключении необходимо будет указать учетные  
данные.

Параметры

Подключить

Справка

Панель управления - домашняя страница

- Диспетчер устройств
- Настройка удаленного доступа
- Защита системы
- Дополнительные параметры системы

См. также

- Центр поддержки
- Центр обновления Windows
- Счетчики и средства производительности

### Просмотр основных сведений о вашем компьютере

#### Издание Windows

Windows 7 Домашняя расширенная  
© Корпорация Майкрософт (Microsoft Corp.), 2009  
Service Pack 1  
[Получить доступ к дополнительным функциям Windows 7](#)

#### Система

Производитель:	TOSHIBA
Модель:	Personal Computer
Оценка:	<b>4,3</b> Индекс производительности
Процессор:	AMD Turion(tm) II P...

