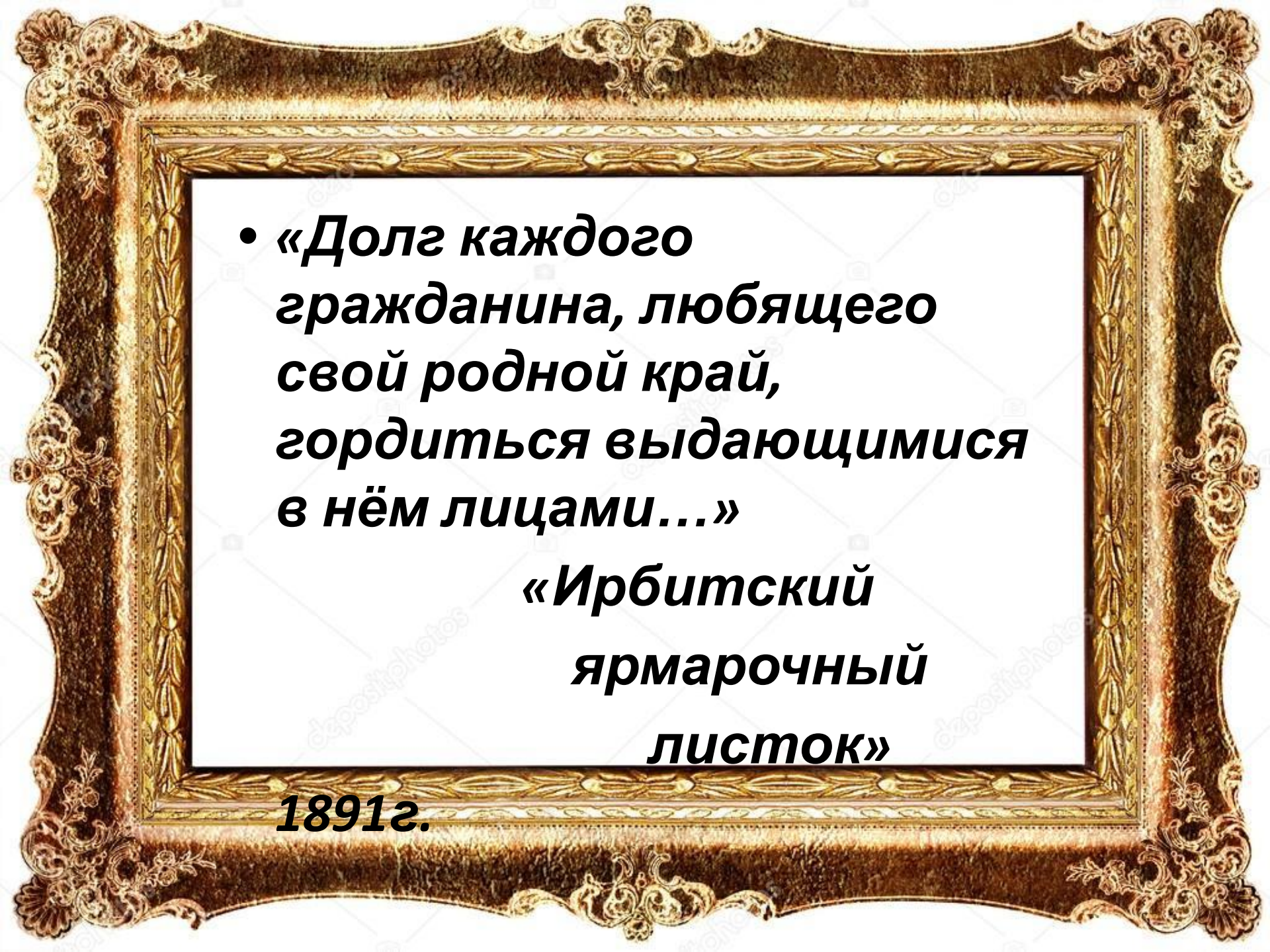


**Юбилей
«ВИННОГО
КОРОЛЯ»**

**V межрегиональные
Поклевские
Чтения
28 ноября 2019г.**

- 
- **«Долг каждого гражданина, любящего свой родной край, гордиться выдающимися в нём лицами...»**

**«Ирбитский
ярмарочный
листок»**

1891г.

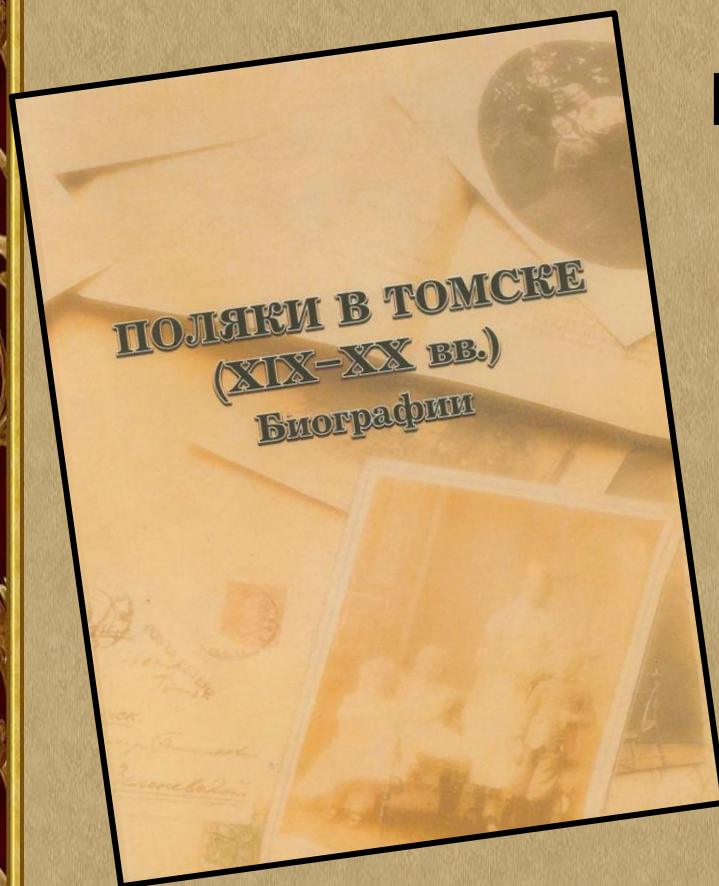


Альфонс Фомич


Поклевский-Козелл,

предприниматель и общественный деятель
Сибири и Урала

«Предприниматели и чиновники в экономике Западной Сибири»



Материалы предоставлены Томской областной научной библиотекой по исследованиям Василия Антоновича Ханевича «Поляки в Томске»



**Альфонс
Фомич
Поклевский-
Козелл в
Талице**

**Составитель: Т.А.
Климова, методист
Талицкой ЦРБ
им. Поклевских-Козелл**

«Участие А.Ф.Поклевского-Козелл в строительстве железнодорожной линии «Екатеринбург – Тюмень»»



Станция "Поклевская" (фотография конца 19 века)

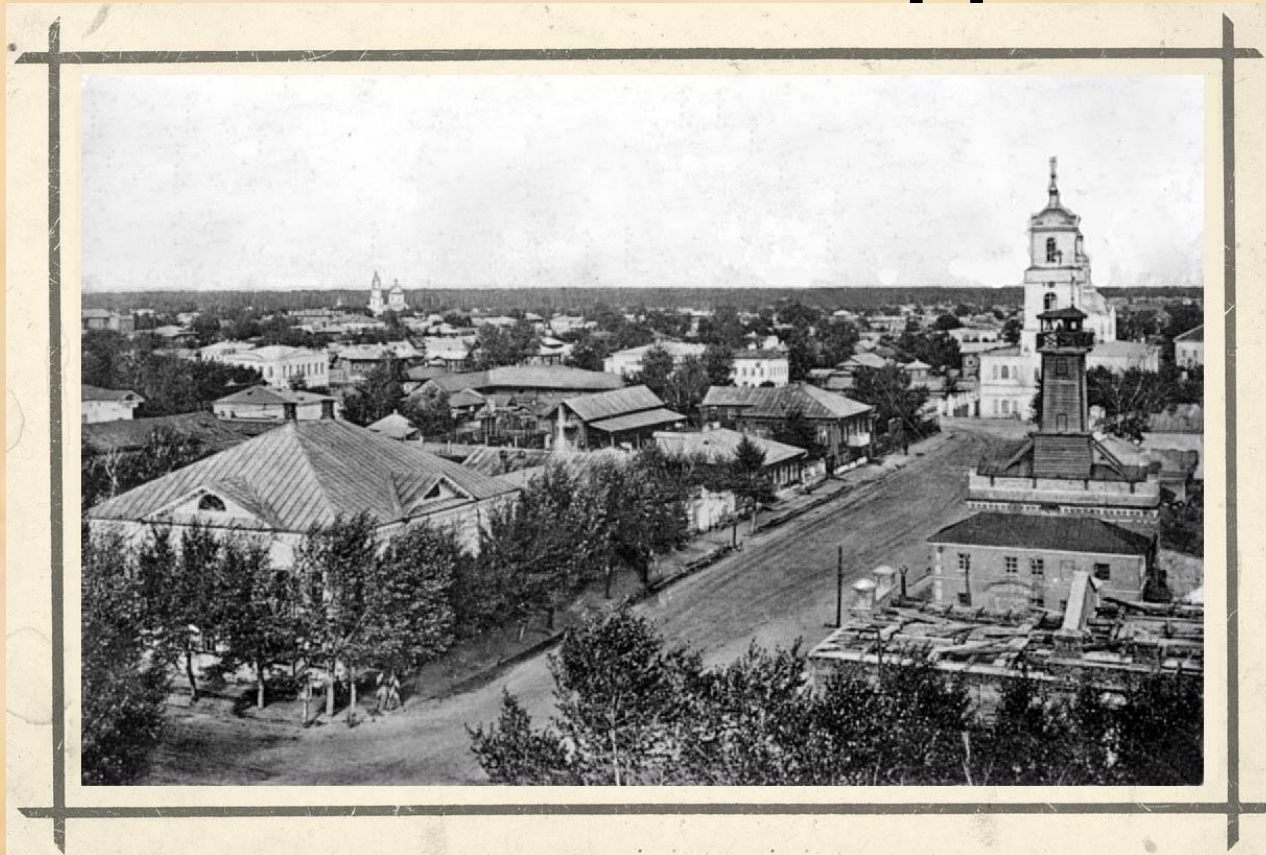





**Карта владений
Альфонса Фомича
Поклевского-
Козелл**

г. Талица
2019г.

НАСЛЕДИЕ ПОЛЬСКОГО ДВОРЯНСТВА В ШАДРИНСКЕ




Е.В. Беспойная
Шадринский краеведческий
музей им. В.П. Бирюкова



«Поклевские – Козелл в Перми»

По материалам книги
Е. Спешиловой
«Старая Пермь: Дома,
улицы, люди. 1723 -1917гг.»





Поклевские – Козелл в Ирбите

**По материалам
Ирбитского историко-
этнографического музея**

**г.
Талица
2019г.**



«Белорусская жемчужина» в коллекции Козелл-Поклевских



Старший научный сотрудник
ГУК «Жлобинский историко-краеведческий музей»

М.Д.Ткачёва