

Аттестационная работа

Слушателя курсов повышения квалификации
«Проектная и исследовательская деятельность
как способ формирования метапредметных результатов
обучения в условиях реализации ФГОС»



Автор:

**Ефанова Наталия Владимировна – воспитатель
Государственного общеобразовательного учреждения
Республики Коми «Физико-математический лицей-интернат»**

**Государственное общеобразовательное учреждение
Республики Коми
«Физико-математический лицей-интернат»**

Цель лицея-интерната – создание оптимальных условий для всестороннего развития наиболее способных в области физико-математических и естественнонаучных дисциплин учащихся школ Республики Коми (приоритетно из сельских районов) и их подготовки к продолжению обучения в учреждениях высшего профессионального образования.

В лицее обучаются

учащихся из всех районов Республики Коми.

Прием осуществляется на конкурсной основе в 7,8,10 классы.

Аттестационная работа - рабочая воспитательная программа «Семья- моя опора»

Основная цель работы:

создание максимально комфортных условий для личностного роста и развития воспитанников ФМЛИ, развитие и укрепление партнерских отношений между воспитанниками, родителями и воспитателями интерната, осознание воспитанниками всех возрастов значимости семьи в жизни любого человека

Формы

исследовательской и проектной деятельности

В лицее-интернате во внеурочной деятельности с учащимися выполняются творческие задания, при подготовке к Дню Науки использую поисково-исследовательские, осуществляя подготовку исследовательских и проектных работ, организуем встречи с учеными и экскурсии в ВУЗы и учреждения науки Республики Коми.

Ежегодно проводим межрегиональный турнир учащихся лицеев и гимназий «Интеллектуальный марафон», который дает возможность учащимся представить результаты своих работ.

Актуальность программы «Семья – моя опора»



Актуальность определяется необходимостью осознания воспитанниками всех возрастов значимости семьи в жизни любого человека. Перед ними стоит задача совместно найти наиболее эффективные способы решения этой проблемы, определяя содержание и формы педагогического просвещения.

Основные задачи:

- развитие коммуникативных и творческих способностей воспитанников интерната, необходимых для жизни в социуме и осознания своей роли в нём;
- создавать условия для развития и укрепления у воспитанников чувства гордости за свою семью и край, изучения и сохранения семейных традиций и реликвий, любви и уважения к другим людям, основанного на терпимости к особенностям окружающих,;
- повысить роль внеурочной деятельности воспитанников в развитии и укреплении семейных ценностей, организации совместной деятельности детей и взрослых.
- активизировать поиск новых средств и методов, повышающих эффективность воспитательного взаимодействия интерната и семьи воспитанников;
- формировать психолого-педагогическую грамотность педагогов и родителей.

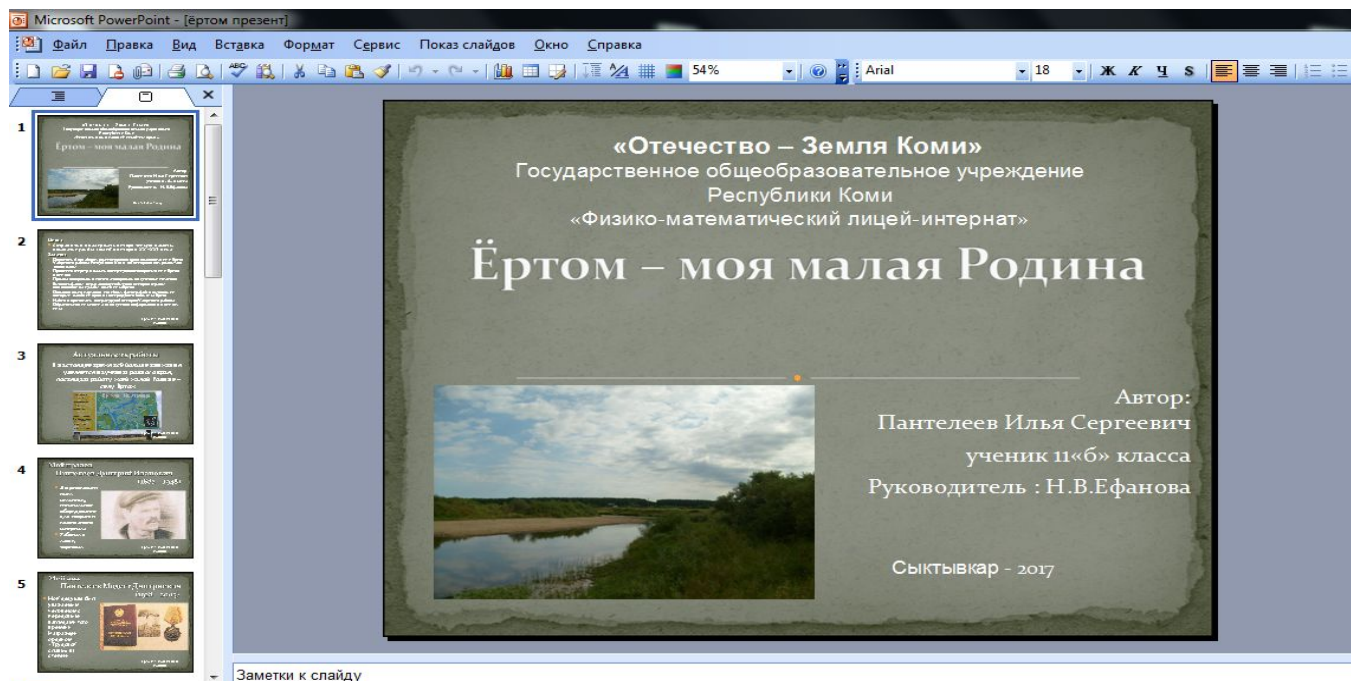
Любовь к семье – это Родина

Исследовательская работа

«Ёртом – моя малая Родина»

- этап планирования работы;
- выделение проблемы, цели и задачи;
- определение источников информации, способов сбора и анализа информации, способов представления результатов, распределение задач и обязанностей;
- исследование: сбор информации;
- этап обобщения;
- подведение итогов, оформление результатов, презентация;
- формулирование выводов и выдвижение новых проблем; - оценка результатов и процесса: коллективное обсуждение, самооценка.

Исследовательская работа представлена презентацией «Ёртом – моя малая Родина»



Моё село сегодня



Ёртом – моя малая Родина

Выводы

В своей профессиональной деятельности планирую расширять теоретические знания и практические навыки работы с учащимися с целью развития их творческих способностей.

Что касается перспектив развития то, к сожалению, мой опыт показал, что учащиеся не всегда готовы осуществлять во внеурочной деятельности исследовательские и проектные работы, большой интерес представляют работы по предметным областям. В связи с этим, необходимо инициировать совместные работы учителя и воспитателя.

A decorative graphic on the left side of the slide, consisting of a light green vertical bar and a dark blue horizontal bar with rounded ends.

Благодарю за внимание!