

ТОО "NURA-KOMYR"

КАРАГАНДИНСКАЯ ОБЛ. НУРИНСКИЙ Р-Н ШУБАРКОЛЬСКИЙ ОКРУГ

ТЕРРИТОРИАЛЬНОЕ ОПИСАНИЕ ТОО "NURA-KOMYR"

- Железнодорожные подъездные пути примыкающие к 9-му пути станции Шубарколь.
- Протяжённость путей 670 метров с ЖД весами.
- Повышенный бетонированный пандус для погрузки вместимостью 21 полувагон и пониженный для разгрузки.
- Площадь земельного участка 64 Га.

ИНФРАСТРУКТУРА ТОО "NURA-KOMYR"

- Две точки подключения энергоснабжения
- Центральное водоснабжение и канализация
- Отопительная комната с двумя котлами
- Жилой комплекс на 40 мест
- Банный комплекс с душевыми

ИНФРАСТРУКТУРА ТОО "NURA-KOMYR"

- Столовая на 40 мест оборудована новыми печами, холодильниками, плитами и складским помещением
- Бокс для погрузчика, слесарская и складское помещение
- АЗС с колонкой и емкостью 20 м³
- Автовесы электронные на 80 тонн с весовой комнатой



Внешний вид блока жилого комплекса





Территория жилого комплекса





Жилое помещение



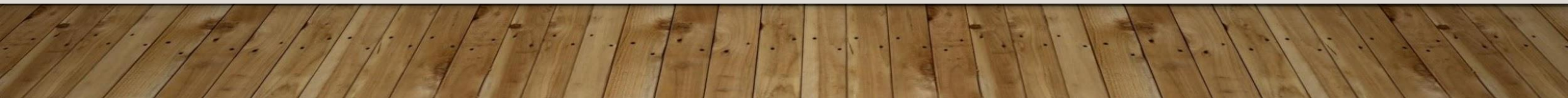


Ванная комната





Вид столовой





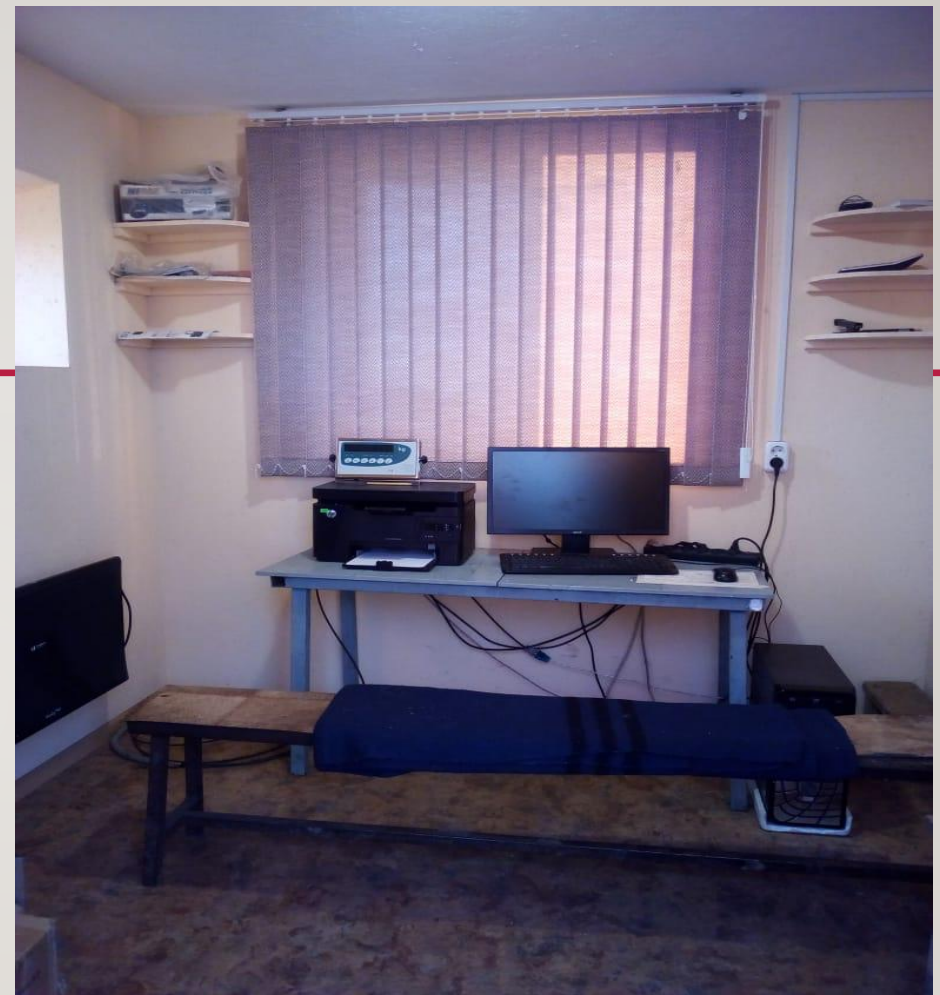
Вид кухни





Банный комплекс





Электронные автовесы



Отопительная комната с двумя котлами





Ангарное помещение





АЗС с колонкой и емкостью 20 м³





Точки подключения
энергоснабжения



Железнодорожные пути





Повышенные железнодорожные пути



