

Районный фестиваль «ЭКОЛОГИЯ.
ТВОРЧЕСТВО. ДЕТИ» Научно-практическая
конференция

ЖИВИ, ТЮЛЬПАН!

«Кто полюбит нежные
тюльпаны,
нашу степь сумеет
полюбить...»

Муниципальное казённое общеобразовательное
учреждение «Средняя школа № 11» г. Палласовки
Волгоградской области

Автор - Каширин Кирилл, ученик 10 класса
Руководитель - Букешева Гулзара Нурболатовна,
учитель физики



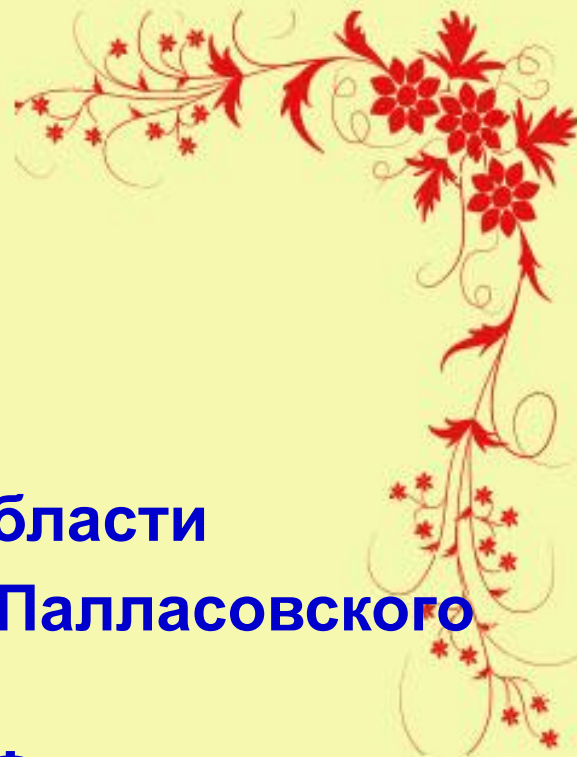
**“С его девственной
прелестью не может
сравниться даже сама
роза”**



Хафиз



- Тюльпан - луковичное растение
- Легенда о тюльпане
- Ареал распространения тюльпана
- Фестиваль тюльпанов
- Тюльпан на гербах Волгоградской области
- Тюльпаны Волгоградской области, Палласовского района
- Тюльпан занесен в Красную книгу РФ
- Лечебные свойства тюльпана
- Тюльпан в кулинарии
- Тюльпан и радиация
- Памятка для посетителей тюльпановых полей
- Меры по защите тюльпанов



Тюльпан - луковичное растение



Легенда о тюльпане



Ареал распространения тюльпана

Индия, Ирак, Турция, Калмыкия, Казахстан, Алтай,
Европа,

Крит, Испания, Балканы, Кипр, Сицилия, Крым, Марокко.

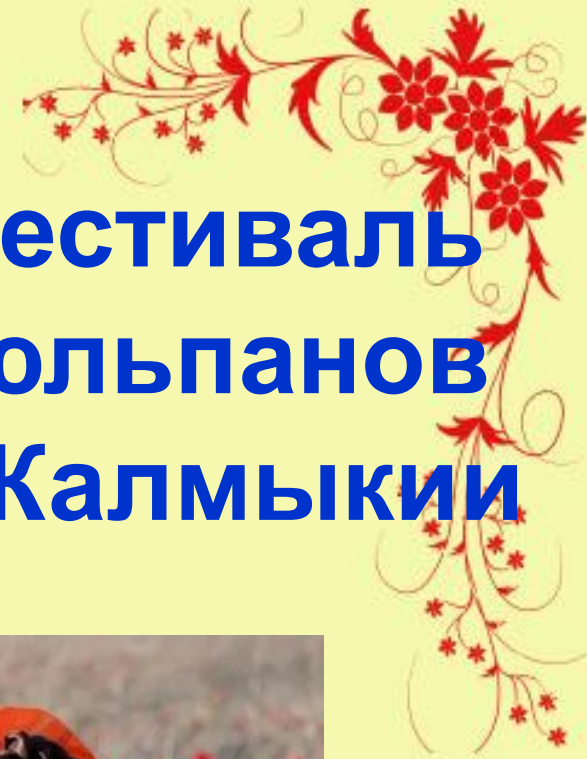
В природе: высокогорья, каменистые и
песчаные полупустыни, пустыни и степи.

Родина тюльпанов - **ПЕРСИЯ**





Фестиваль тюльпанов в Калмыкии



Фестиваль
тюльпанов
КАЛМЫКИЯ

сохраним ТЮЛЬПАНЫ ВМЕСТЕ!

- Первый в России экотуристический природоохранный фестиваль.
- Всего день пути на автомобиле из Москвы.
- Невероятные ландшафты: соленые озера, дикие степи, песчаные барханы.
- Уникальные **поля диких тюльпанов** – одно из чудес природы России.
- Удивительные птицы **озера Маныч**: пеликаны, журавли, орлы и многие другие.
- Самое тёплое место в России – официальный температурный рекорд.
- Единственный буддийский регион в Европе.

Фотограф: Гаря Лидия

ПРИГЛАШАЕМ
В КАЛМЫКИЮ!

e-mail: tulipfest@mail.ru
+7 926 123-32-83

Министерство
культуры и туризма
Республики Калмыкия



Информационный партнер

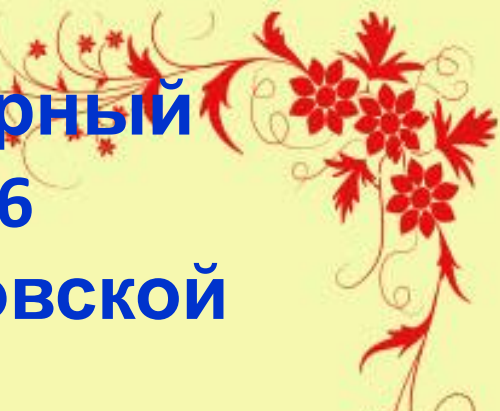






23 апреля 2016
года

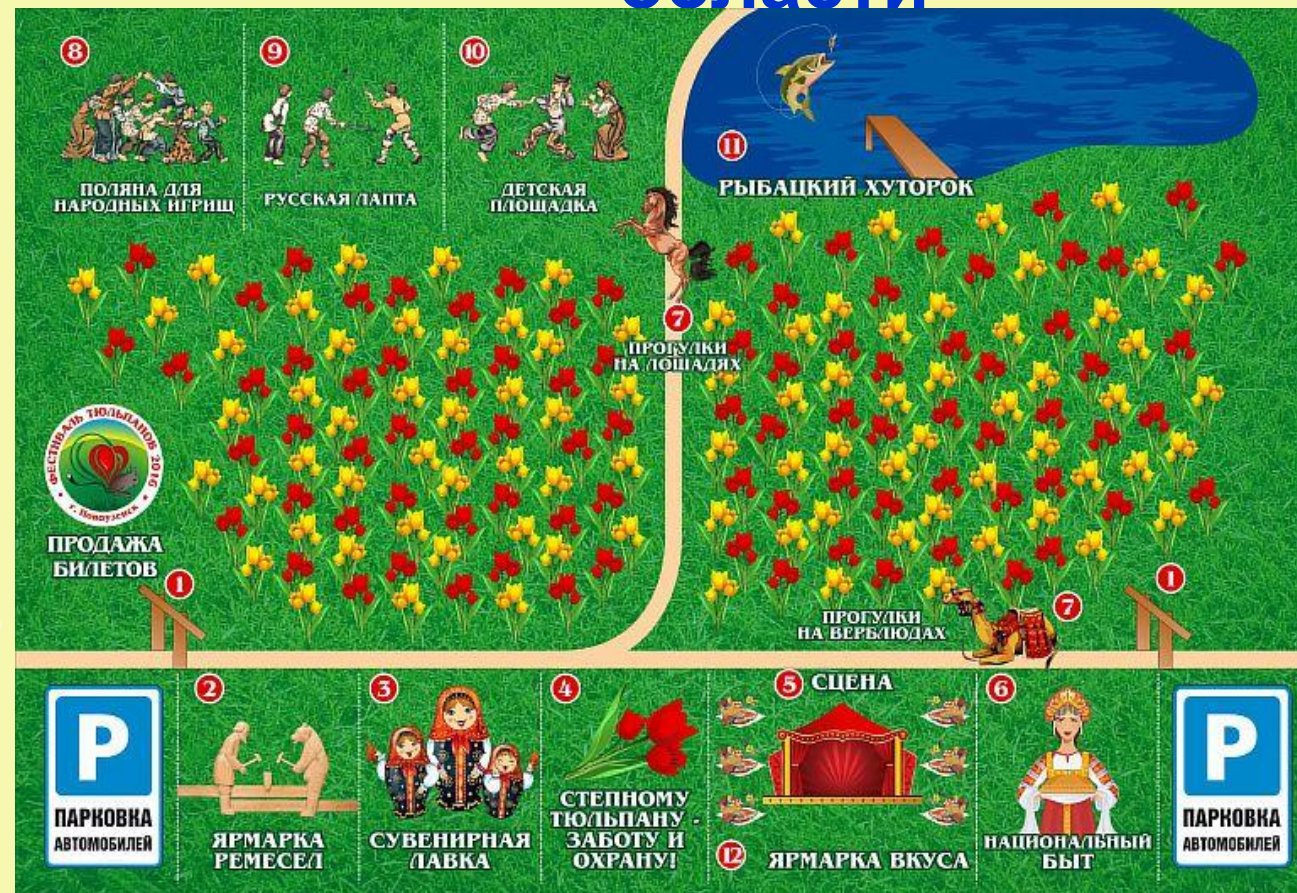
Первый Международный природоохранный этнокультурный Фестиваль тюльпанов 2016 в Новоузенском районе Саратовской области



УСЛОВНЫЕ ОБОЗНАЧЕНИЯ КАРТЫ ФЕСТИВАЛЯ ТЮЛЬПАНОВ

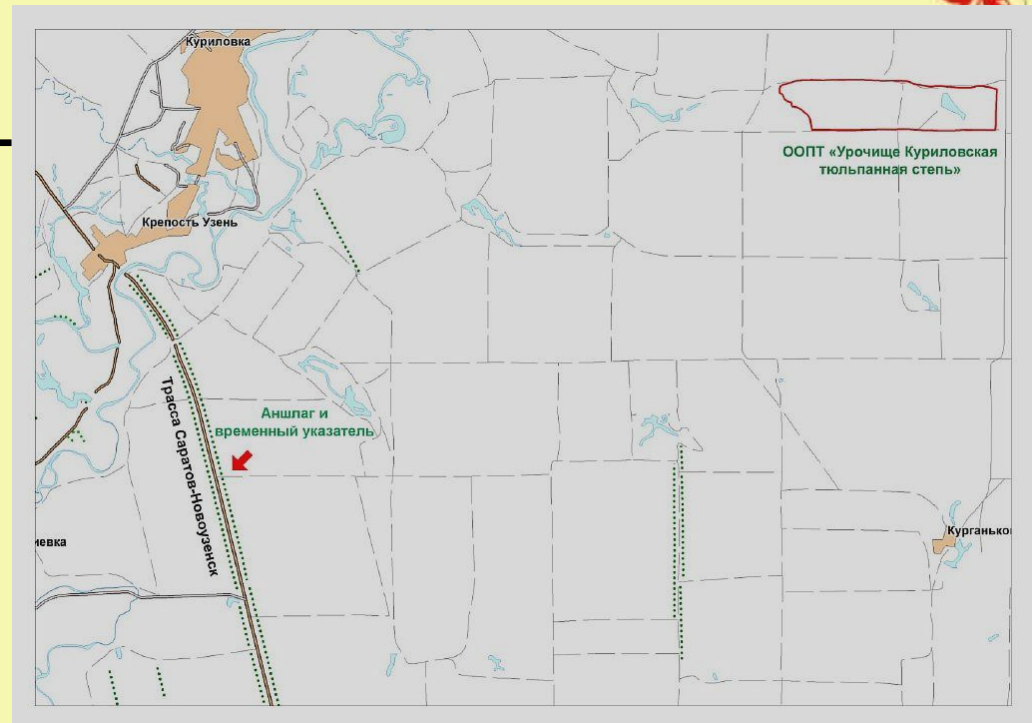
Новоузенский район
Саратовской области

- Сектор 1** – Центральный въезд на территорию Фестиваля.
- Сектор 2** – «Ярмарка ремесел» мастер-классы народных умельцев.
- Сектор 3** – «Сувенирная лавка» выставка-продажа сувенирных изделий.
- Сектор 4** – Научно-исследовательская лаборатория «Степному тюльпану – заботу и охрану!».
- Сектор 5** – Главная сцена Фестиваля.
- Сектор 6** – «Один день из жизни Новоузенского уезда XIX века» – презентация национального быта русской и украинской народностей.
- Сектор 7** – Зоны для прогулок на лошадях и верблюдах.
- Сектор 8** – «Поляна для народных игр».
- Сектор 9** – Площадка для соревнований по «Русской лапте».
- Сектор 10** – Развлекательная площадка для детей.
- Сектор 11** – «Рыбачий хуторок».
- Сектор 12** – «Ярмарка вкуса» выставка-продажа национальной кухни.



Первый Международный природоохранный этнокультурный Фестиваль тюльпанов 2016 в Новоузенском районе Саратовской области

- Место проведения: территория ООПТ «Урочище Куриловская тюльпанная степь» Куриловского МО Новоузенского района Саратовской области в 15 км от села Куриловка



Первый Международный природоохранный этнокультурный Фестиваль тюльпанов 2016 в Новоузенском районе Саратовской области

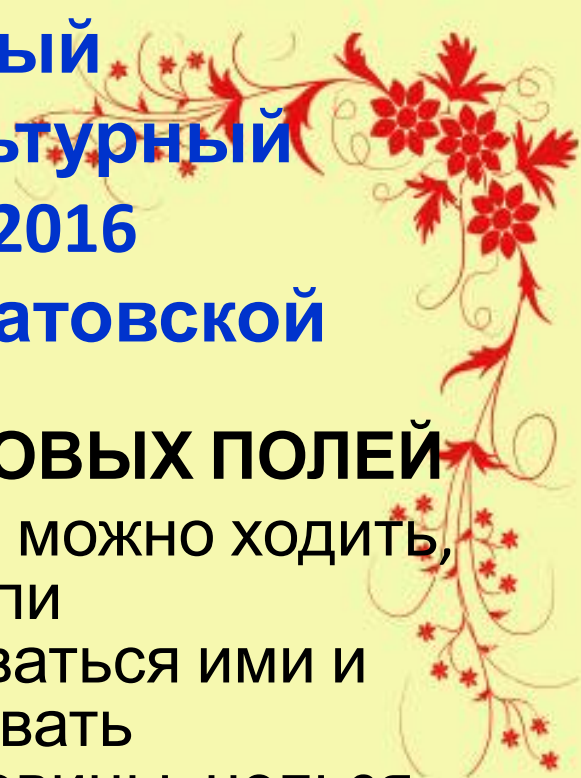
• ПРАВИЛА ПОСЕЩЕНИЯ ТЮЛЬПАНОВЫХ ПОЛЕЙ

- По выделенному тюльпановому полю можно ходить, можно фотографировать тюльпаны или фотографироваться среди них, любоваться ими и изучать их. Ни в коем случае нельзя рвать тюльпаны, нельзя выкапывать их луковицы, нельзя ездить по цветущим полям на автомашине и другой мототехнике. Так же не разрешается устраивать среди тюльпанов пикники, жечь костры и оставлять мусор.

- Питание и отдых можно проводить на специально отведенном для этого месте.

- Парковка машин строго на отведённых площадках.

•



Фестиваль тюльпанов в Стамбуле

İSTANBUL, LALESİYLE YENİDEN BULUŞUYOR!

Bu yıl on birincisini düzenlediğimiz İstanbul Lale Festivali süresince Emirgan Korusu, Göztepe 60. Yıl Parkı ve Sultanahmet Meydanı çeşitli etkinliklere sahne olacak!

Kültür-sanat etkinlikleri ve sportif organizasyonlar İstanbullulara keyifli anlar yaşatacak.

1-30 Nisan tarihleri arasında "İstanbul'da lale zamanı" sloganıyla düzenlenen festival kapsamında, parklarda, meydanlarda, bahçelerde milyonlarca lale açacak; İstanbullular lalelerle bir kez daha hasret giderecek.

Ayrıca İstanbul Lale Festivali kapsamında dünyanın en büyük lale halısı, Sultanahmet Meydanı'nda bu yıl ikinci kez İstanbullularla buluşacak.



İstanbul'da Lale Zamanı

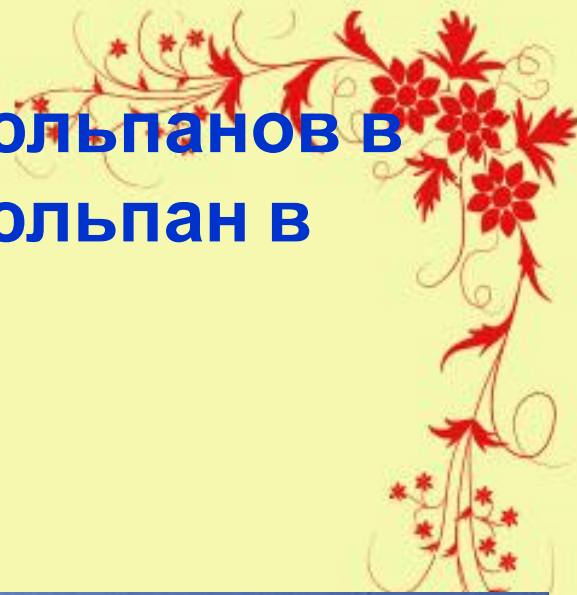
1-30 Nisan/April 2017 • www.ibb.istanbul



Тюльпаны дарят с луковицей



Мечеть Лалэ-Джами – Мечеть тюльпанов в Стамбуле и мечеть ЛяЛЯ – Тюльпан в Башкирии



Тюльпан на гербах Волгоградской области



Герб
Старополтавского
района



Герб
города

Палласовк
и



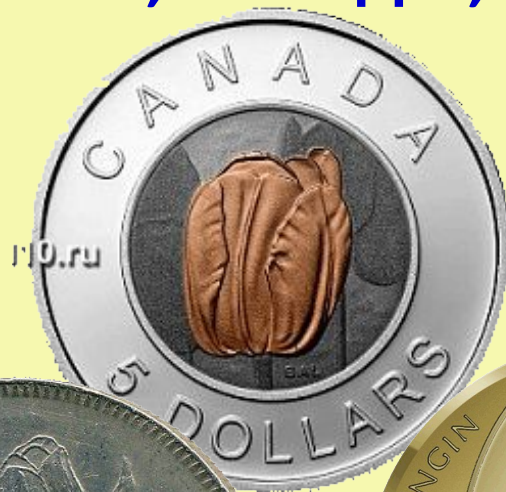
Герб
Алексеевского
района



Герб
Николаевского
района



Тюльпаны на монетах Нидерландов, Турции, Ирана, Канады, Приднестровья



Ареал распространения тюльпана Шренка в Волгоградской области



Тюльпан Шренка занесен в Красную книгу РФ

В соответствии с приказом Минприроды России за уничтожение мест произрастания растений, занесенных в Красную книгу, размер штрафа составляет **450** тысяч рублей за один гектар.

За сбор цветущих растений, и выкапывание луковиц - административный штраф из требований статьи 8.35 КоАП РФ.

И сборщики, и продавцы, и покупатели рискуют заплатить штраф в размере от 1,5 до 2,5 тысяч рублей.



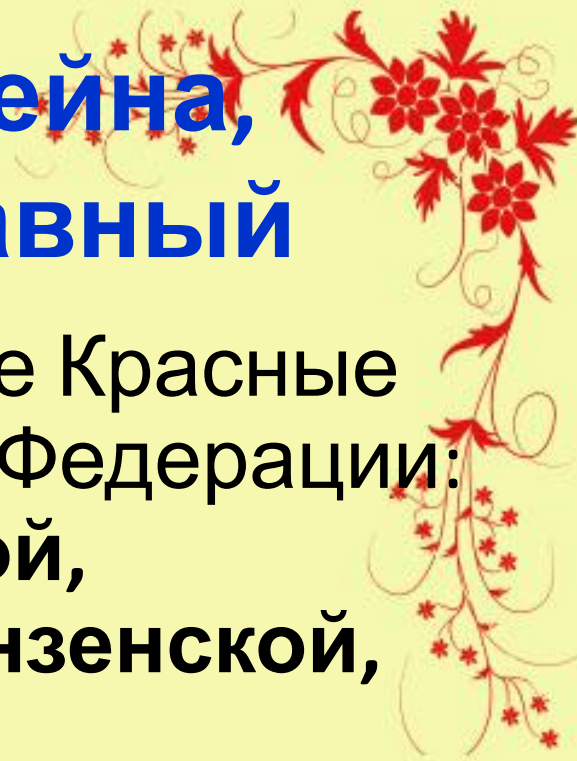
Тюльпан Шренка



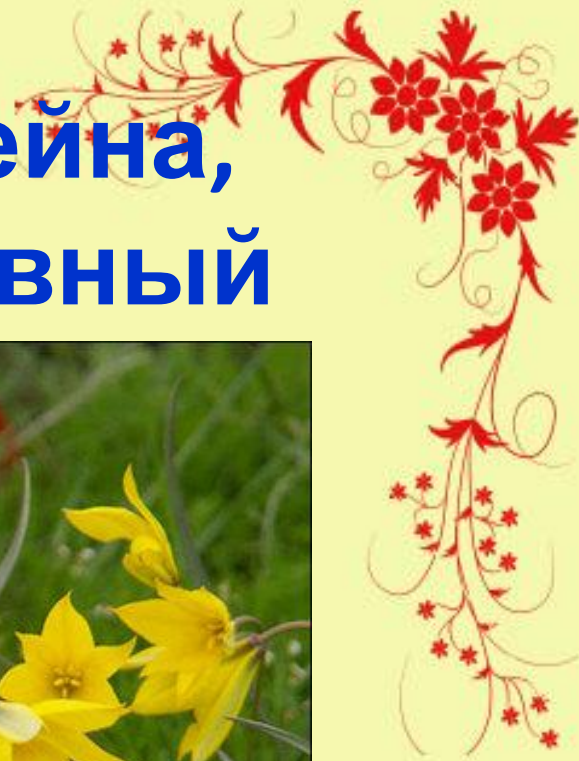
За повреждение цветка 300 рублей, за сбор и продажу 900 рублей за цветок

Тюльпан Биберштейна, или Тюльпан дубравный

- В России вид входит в многие Красные книги субъектов Российской Федерации: Астраханской, Воронежской, Липецкой, Московской, Пензенской, Ростовской, Самарской и Ульяновской областей, а также республик Башкортостан, Калмыкия, Мордовия, Татарстан и Чечня, и Краснодарского и Ставропольского краев. Растёт на территории нескольких особо охраняемых природных территорий России

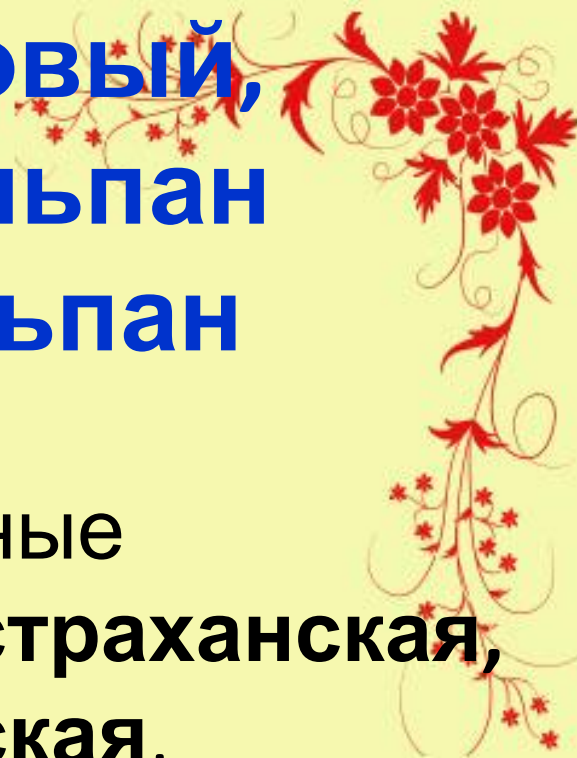


Тюльпан Биберштейна, или Тюльпан дубравный

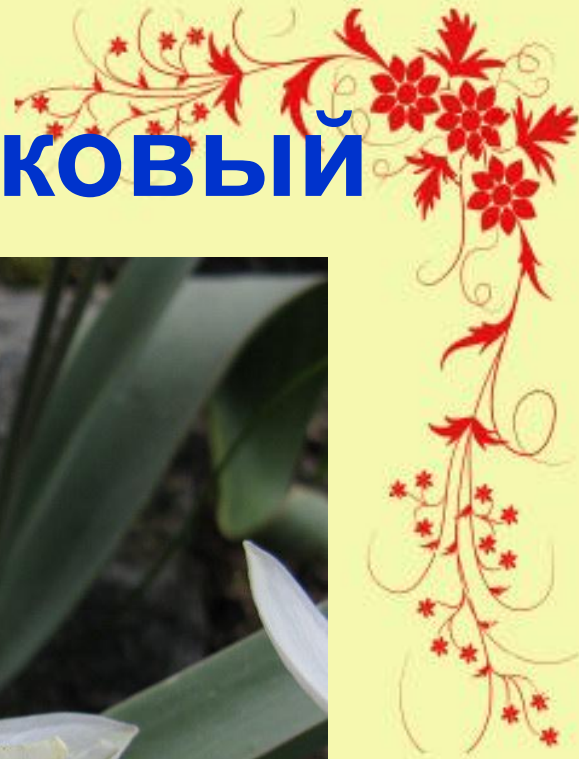


Тюльпан двухцветковый, Тюльпан Калье, Тюльпан коктебельский, Тюльпан многоцветный

- В России вид входит в Красные книги таких регионов как: **Астраханская, Волгоградская, Оренбургская, Ростовская, Самарская, Саратовская области, Краснодарский и Ставропольский края, а также республик Дагестан, Калмыкия и Чечня.** Растёт на территории нескольких особо охраняемых



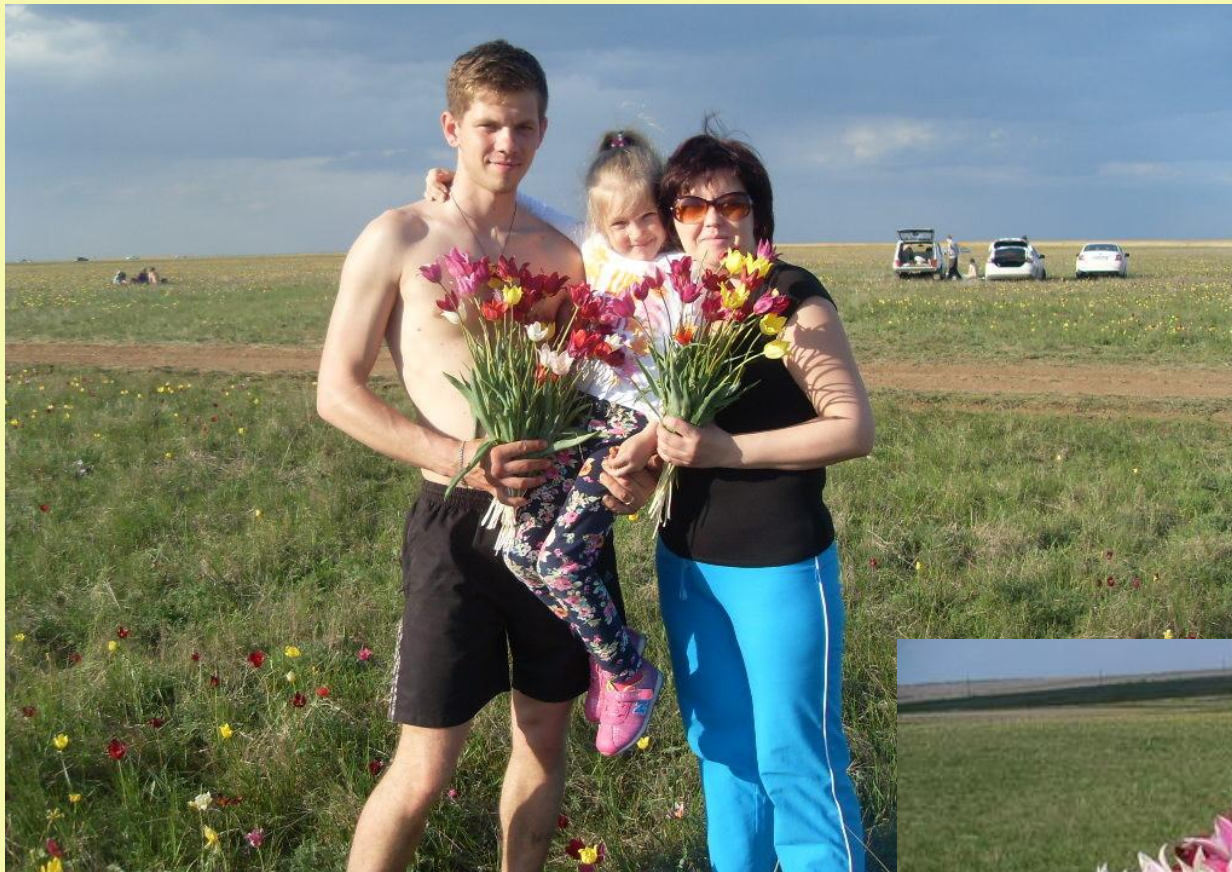
Тюльпан двухцветковый



Запрещается движение и стоянка транспортных средств вне дорог общего пользования



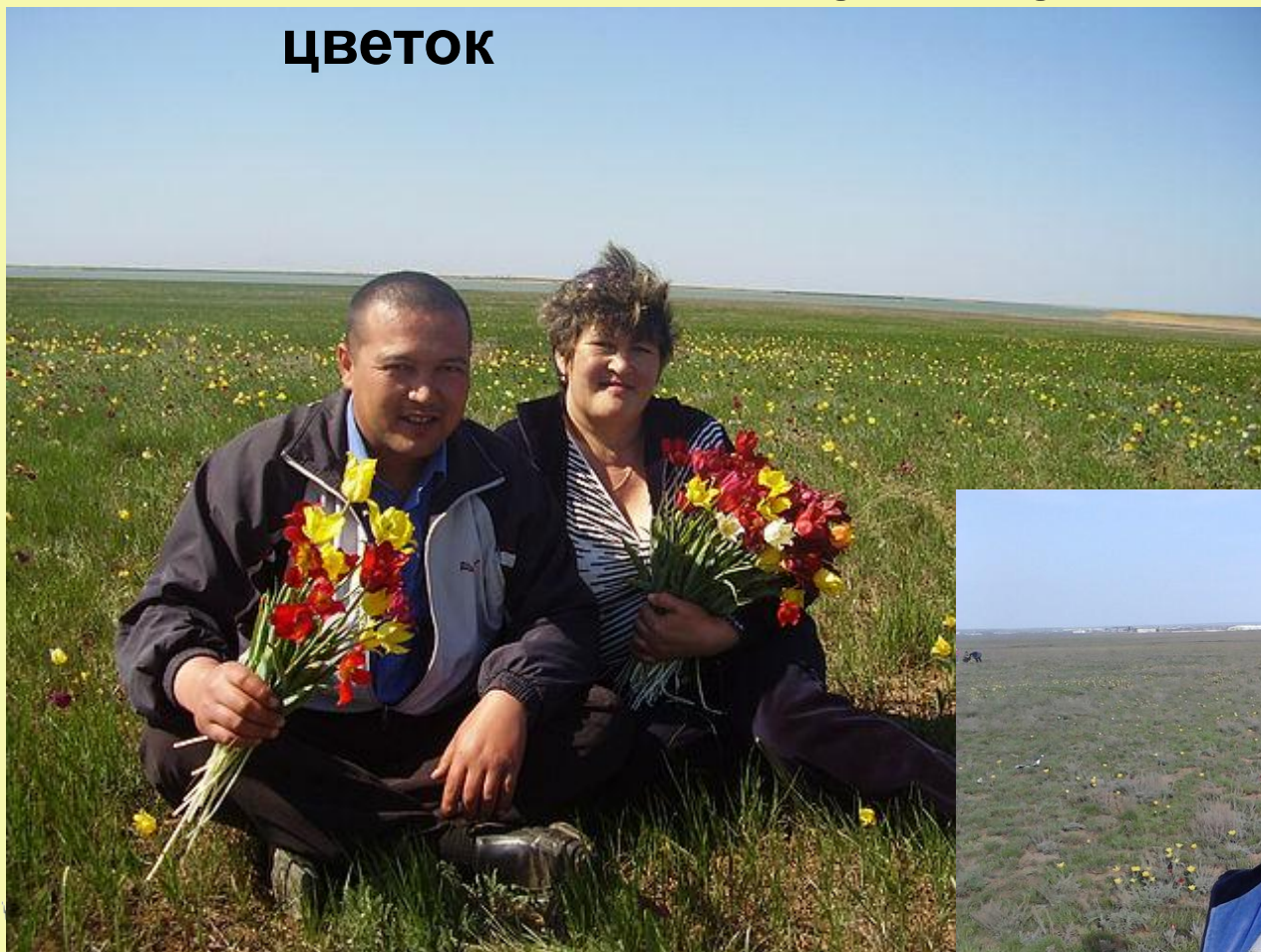




Запрещается
движение и
стоянка
транспортных
средств
вне дорог общего
пользования



**За повреждение цветка 300 рублей,
за сбор и продажу 900 рублей за
цветок**



**А вы видали, как грустят
тюльпаны?**

**Роса, сползая, оставляет след
На воске листьев, на упругом
стане
Цветка, что кем-то срезан был в
букет.**





2011/05/01

www.foto-planeta.com



Лечебные свойства

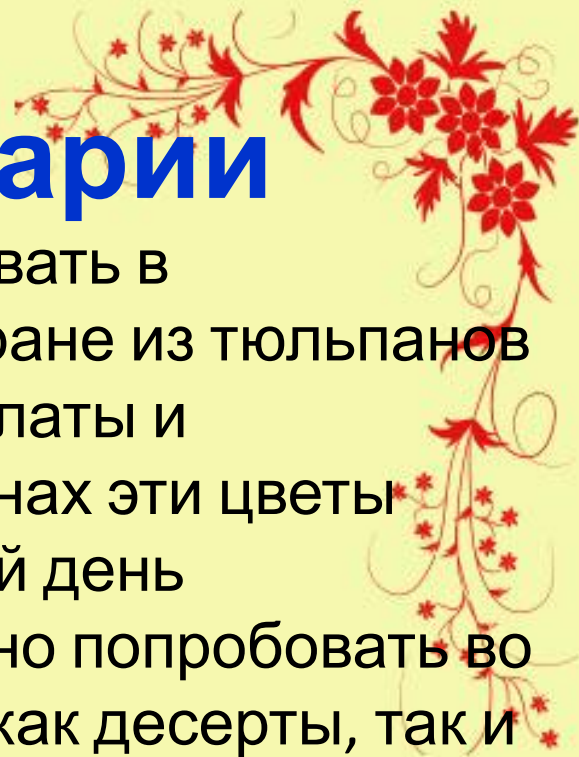
тюльпана

- В тюльпанах содержится большое количество клетчатки, глюкозы и крахмала. В народной медицине тюльпаны применяются для лечения сердечно-сосудистых патологий.
- Из тюльпанов можно сделать масло, которое применяется в косметологической сфере.
- В Китае тюльпаны используют для лечения воспалений на кожном покрове и дерматита. Врачи в Китае рекомендуют употреблять цветы.
- Тюльпаны обладают достаточно хорошими тонизирующими свойствами.

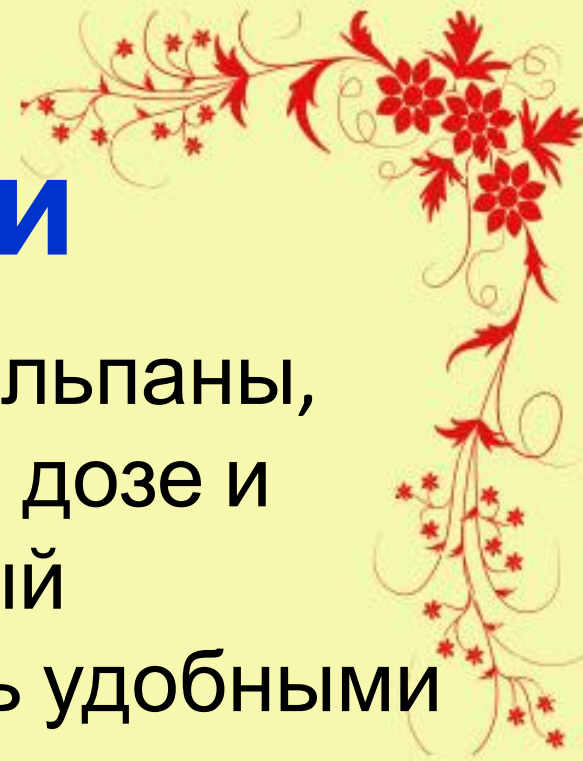


Тюльпан в кулинарии

- В кулинарии эти цветы начали использовать в шестнадцатом веке, в Англии. В этой стране из тюльпанов делали различные настойки, сиропы, салаты и засахаренные лепестки. Во многих странах эти цветы считаются деликатесом. На сегодняшний день засахаренные лепестки тюльпанов можно попробовать во Франции. Из тюльпанов можно сделать как десерты, так и горячие блюда. Например, можно обжарить лепестки этих цветов в кляре с рыбой или мясом.



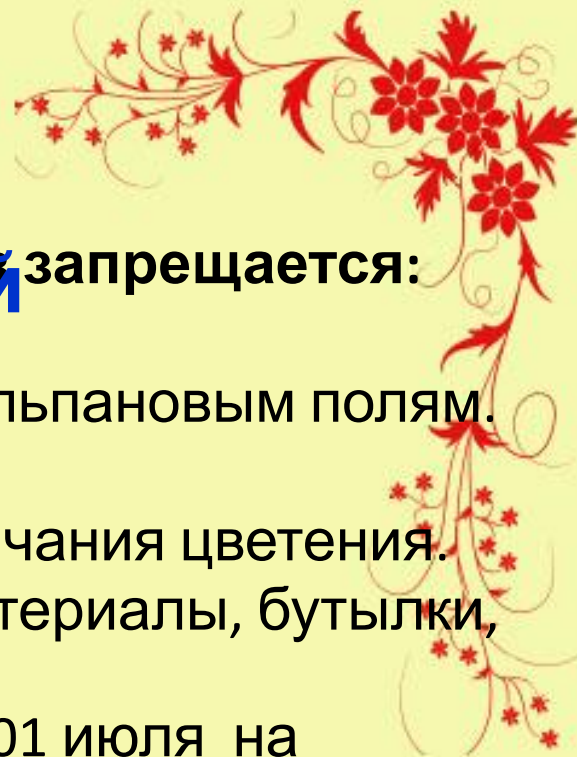
Тюльпаны и



- Знаменитые голландские тюльпаны, облученные в определенной дозе и помещенные в пакет, надутый углекислым газом, оказались удобными в транспортировке и могли храниться длительный срок. Казалось, что они только что сорваны с грядки, настолько свежими выглядели их лепестки.



Памятка для посетителей



На территории произрастания тюльпанов запрещается:

Тюльпановых полей

- 1. Собирать тюльпаны на букеты.
- 2. Ездить на машинах и мотоциклах по тюльпановым полям.
- 3. Разжигать костры.
- 4. Вытаптывать растения даже после окончания цветения.
- 5. Оставлять мусор (неразлагающиеся материалы, бутылки, остатки пищи) на полях.
- 6. Выпасать домашний скот с 10 марта по 01 июля на тюльпановых полях.
- 7. Распахивать целинные поля.

Можно только:

- 1. Производить видео-, фотосъемку тюльпанов.
- 2. Фотографироваться на фоне тюльпанов.

Кроме того, НЕ отмечать фотографии друзей и знакомых с букетами тюльпанов в социальных сетях. НЕ поощрять их «лайками»






Комментировать 1 Поделиться 0 Класс 66

5+ 5 4 3 2 1

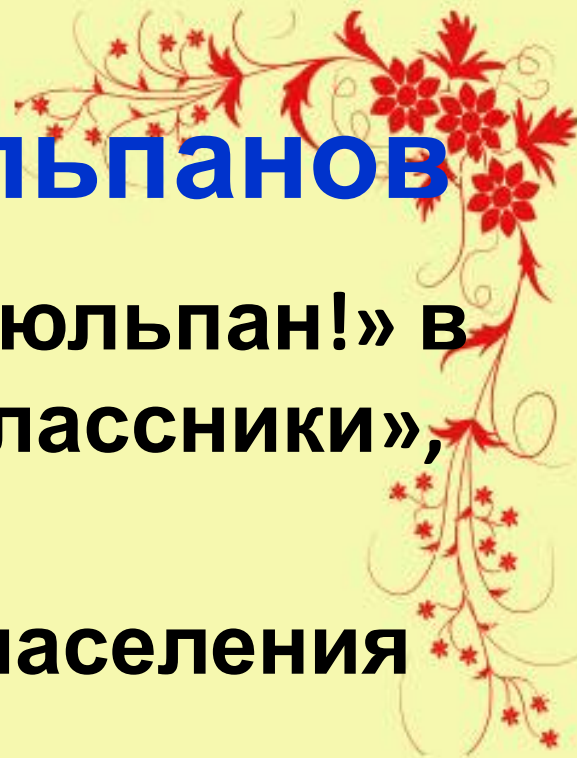
 Людмила Михеенко Родина
*Милые мои Наташеньки!!!
с Днем Анны!*

 **Наталия Жевак (Куроедова)**
42 года, г. Палласовка (Палласов...)
личные фотографии
28 мая 2015
На весь экран



Меры по защите тюльпанов

- Объявить акцию «Не рви тюльпан!» в социальных сетях «Одноклассники», «ВКонтакте» и др.;
- Пропагандировать среди населения экологическую культуру;
- Привлечь внимание к проблеме истребления тюльпанов средств массовой информации.

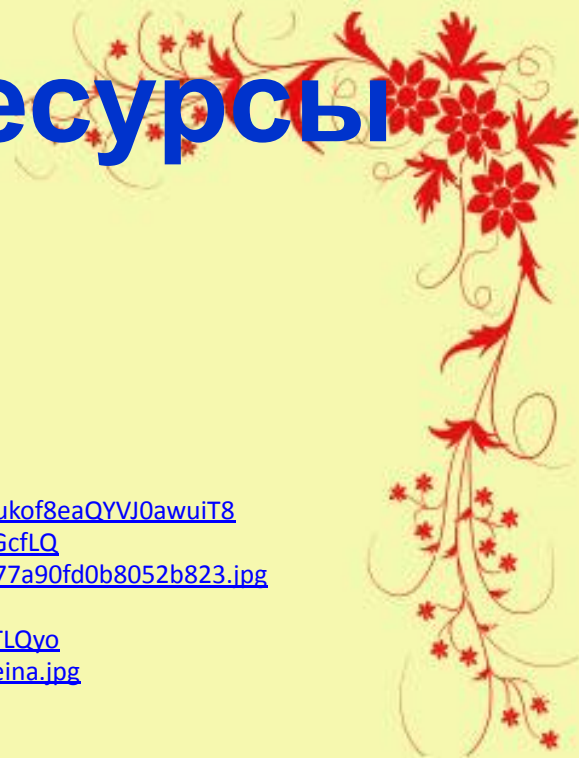




Живи, тюльпан!

Использованные ресурсы

- https://img-fotki.yandex.ru/get/56941/22101276.2/0_144b95_b7d6d7ac_orig.jpg
- <http://tvk-uko.kz/wp-content/uploads/2015/04/1551-e1429170246453.jpg>
- <https://a.d-cd.net/55796d4s-960.jpg>
- <https://pp.userapi.com/c624219/v624219491/1d72e/QVkrXkxbAds.jpg>
- http://www.novouzensk.ru/upload/medialibrary/9ca/Fest_karta_6X3.jpg
- <http://www.proza.ru/pics/2008/12/08/141.jpg>
- http://www.uchportal.ru/_ph/3/2/597120294.jpg
- http://img0.liveinternet.ru/images/attach/c/1/59/214/59214284_1274242288_getImage.jpg
- <http://fb.ru/misc/i/gallery/24955/614179.jpg>
- https://i.mycdn.me/image?id=802393288501&t=3&plc=WEB&ts=00010003&tkn=*3GmMPbjwvukof8eaQYVJ0awuiT8
- https://i.mycdn.me/image?id=802393321525&t=3&plc=WEB&tkn=*cEY5C4JglXamM4RwCKEISIGcflQ
- http://forum.awd.ru/fake_non_existing_directory/1560125/thumb/3ea/433/3ea43371997bad377a90fd0b8052b823.jpg
- <https://fs00.infourok.ru/images/doc/189/216735/img4.jpg>
- https://i.mycdn.me/image?id=293712363312&t=0&plc=WEB&tkn=*mqBa5HPiM2a3nPdfEf8cJDTLQvo
- http://img1.liveinternet.ru/images/attach/c/11/127/833/127833317_4555414_tulpan_bibershteina.jpg
- http://www.plantarium.ru/dat/plants/7/702/145702_a8077a46.jpg
- <https://lagusta.files.wordpress.com/2008/05/petis.jpg?w=492>
- <http://eplc-malta.ru/img/581278.jpg>
- <http://oopt.aari.ru/oopt/Тюльпановое-поле>
- <http://unirion59.appspot.com/fikr.uz/uploads/images/00/00/76/2016/02/09/093d99.jpg>
- <http://www.novouzensk.ru/about/info/news/5126/>
- <https://prv2.lori-images.net/gerb-nikolaevskogo-raiona-0005453798-preview.jpg>
- http://dic.academic.ru/pictures/wiki/files/67/Coat_of_arms_of_Staropoltavsky_district_01.jpeg
- <https://www.votpusk.ru/story/edit/foto/small/47593.jpg>
- <http://fb.ru/misc/i/gallery/8880/851401.jpg>
- http://gold10.ru/upload/resize_cache/iblock/b56/495_304_1/b569ec56a46defe06a97da1ef3d41430.jpg
- <http://firstcoincompany.com/image/cache/data/DM/DM-C-G-TUL-12-01-r-900x900.jpg>
- <http://tisercoins.ru/images/stories/virtuemart/product/128316.jpg>
- http://sibgazbank.ru/images/oldcoins/1350_a7625e03725d6a0d2572de9754cec325.jpg
- <https://common.regnum.ru/pictures/news/2008-03/moneta-2-big.jpg>
- http://static.newauction.ru/offer_images/2015/08/11/09/big/E/EmEbtJCNhXe/kazakhstan_2006_tulpan_regelja_500_tenge_ag.jpg



Спасибо за внимание!

