

# Губкин в объективе времени



[#ГубкинChallenge](#)



# Переулок Героев Братская могила

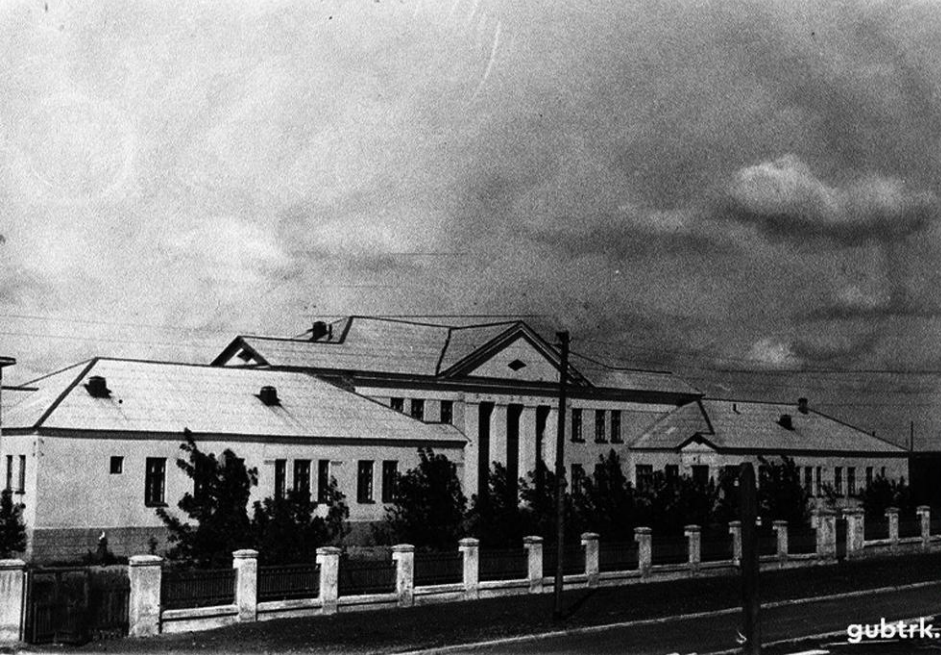


1980 гг



2019

Памятник В.И.Ленину



**1950 гг**

**Главный корпус  
больницы**



**2019**

**Инфекционный  
корпус  
больницы**



**Клуб Комбината  
КМАруда**



**2019**  
**Дворец детского  
творчества  
«Юный губкинец»**



[gubtrk.ru](http://gubtrk.ru)



**1950 гг**

**2019**

**Улица Чайковского**



**1960 гг**

**2019**

**Улица Мира**



**1960 гг**

**2019**

**Памятник И.М.Губкину**





**1970 гг**

**Здание  
Горисполкома**

**2019**

**Администрация  
Губкинского  
городского округа**



**1960 гг**

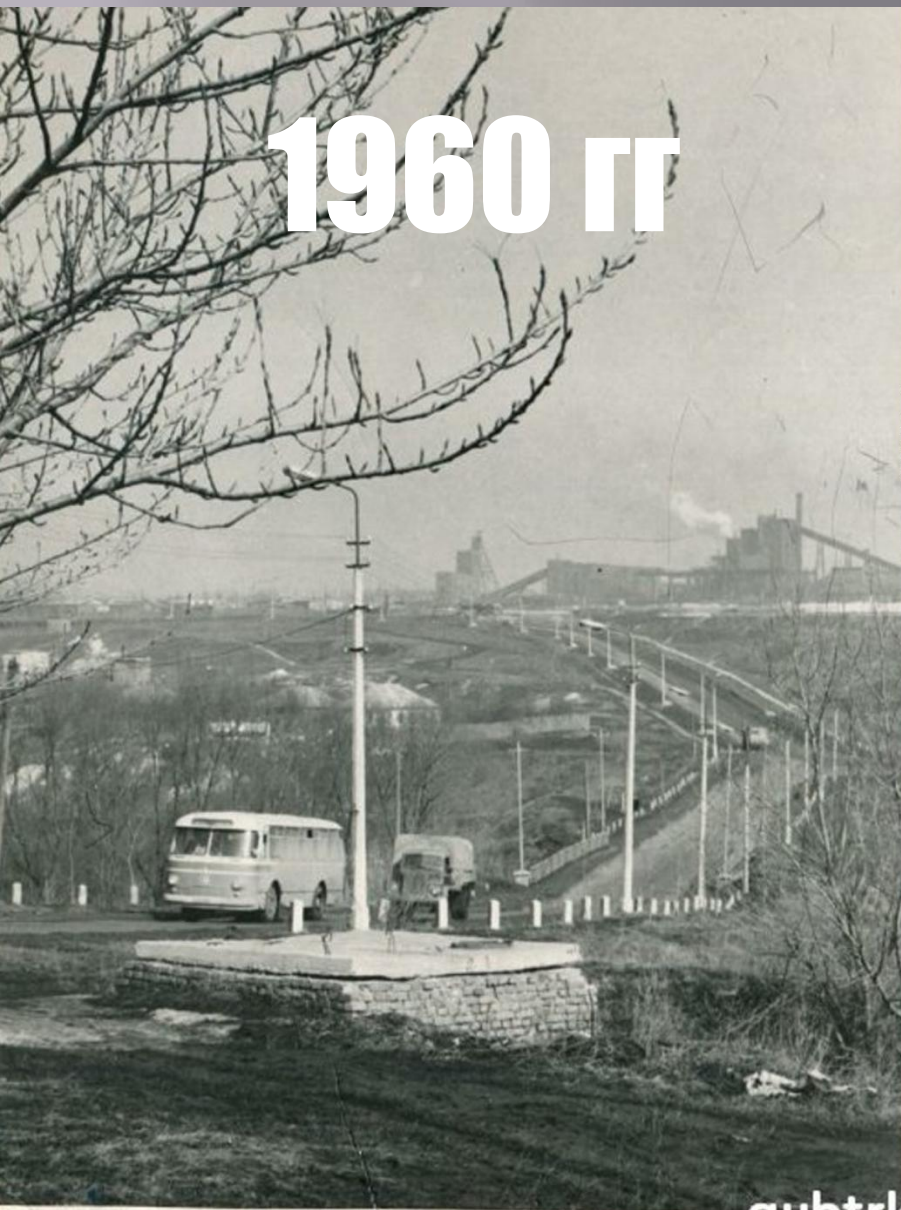
**Кинотеатр  
«40 лет октября»**



**2019**

**Кинотеатр «РОССИЯ»**

**1960 гг**



**2019**



**Дорога на комбинат «Кмаруда»**

1962



2019



Улица Комсомольская

1954



2019



Улица Демократическая

[gubtrk.ru](http://gubtrk.ru)



**1950 гг**

**2019**

**Средняя школа № 1**



**1950 гг**

**2019**

**Улица Горького**



**1950 гг**

**Дом помещика  
Коробкова**



**2019**

**Детский  
православный  
досуговый центр**





1970 гг



2017

**Шествие трудовых коллективов**



Дорога на комбинат КМАруда 50 лет назад проходила в другом месте. Не было кольца, которое сейчас находится при въезде в город, а сама дорога пролегла по мосту, который ныне не используется для движения транспортных средств. В то время, комбинат был единственным крупным предприятием в городе, поэтому и дорога была главная. Если сравнить эти 2 фото, видно что за эти годы сам комбинат очень сильно разросся. Но самое интересное, канализационный люк остался не тронутым, только обсыпан