

# Многообразие червей



Плоские



Круглые



Кольчатые



# Тип Кольчатые черви (Annelida)





# Классы кольчатых червей



Многощетинковые



Малощетинковые



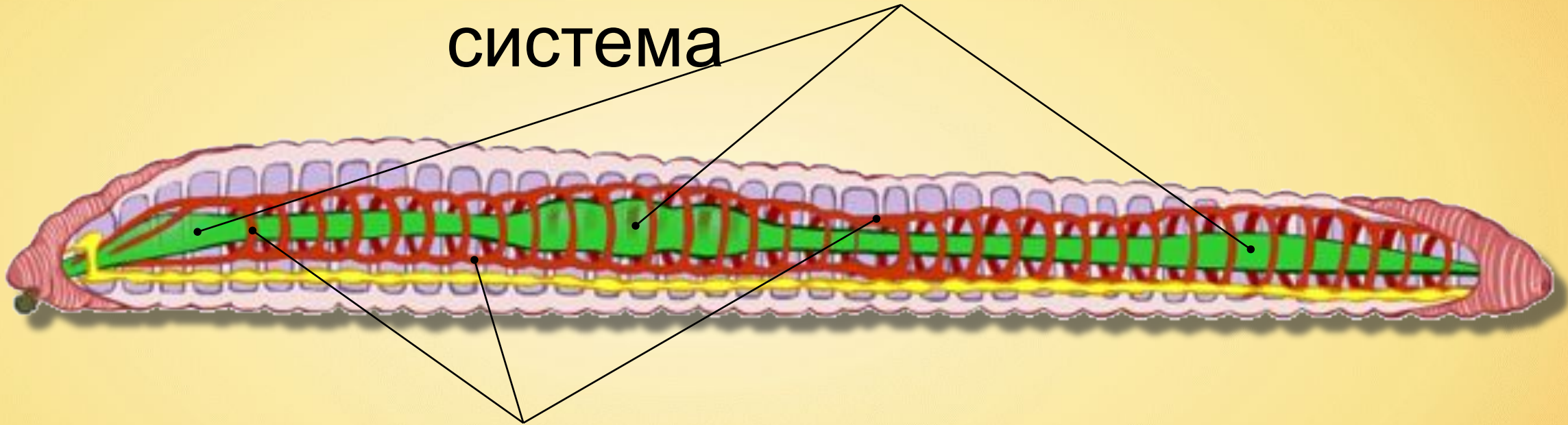
Пиявки

**Целом — вторичная полость тела.**

Образуется из третьего зародышевого листка.



Пищеварительная  
система



Кровеносная  
система



# Тип Кольчатые черви. Класс Многощетинковые черви







Нереида



Пескожил



Серпула

Море —  
основная среда обитания.



Тело

сегментированное

От 5 до 800

сегментов





Усики

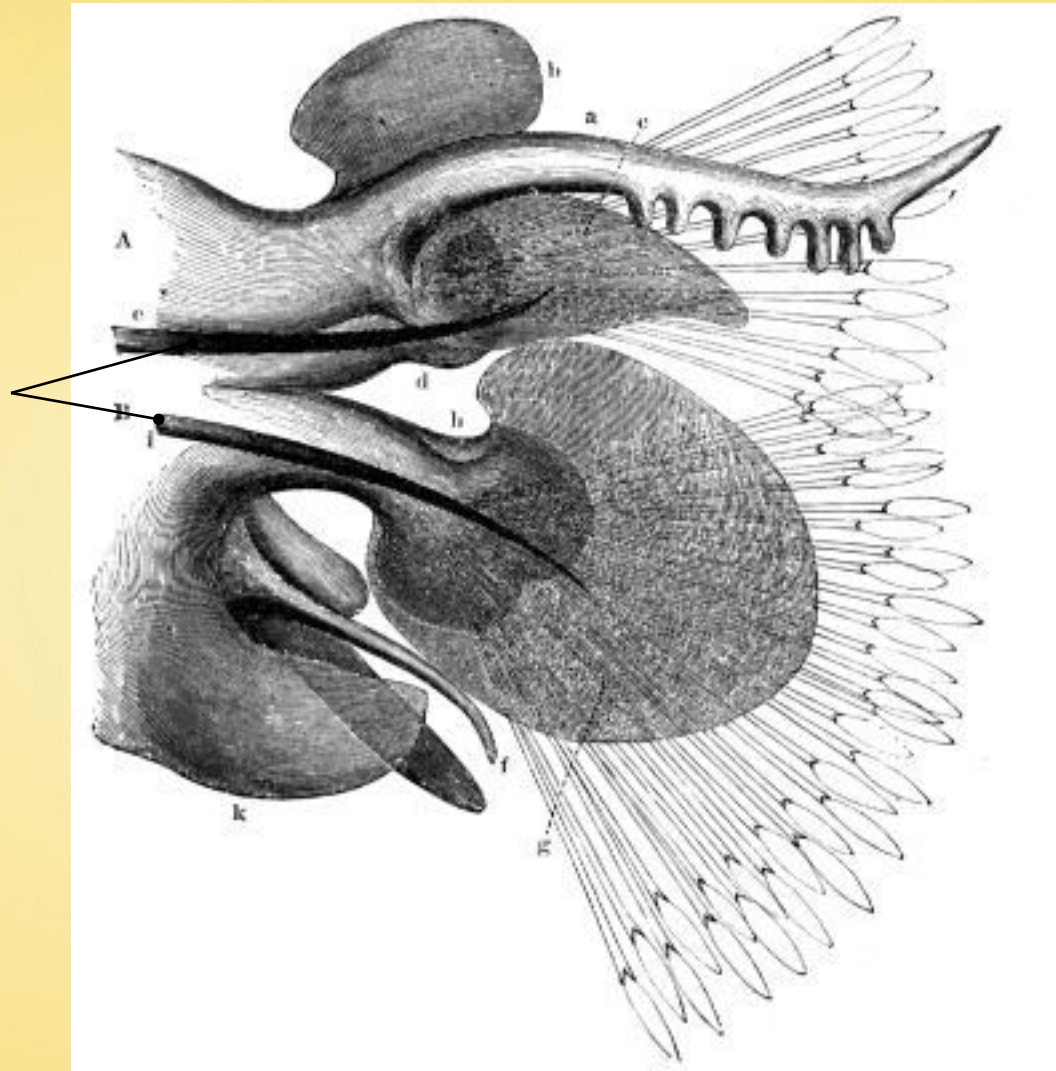
Щупальца

Глаз

Статоцисты



Ацикул  
а



Нотоподиум

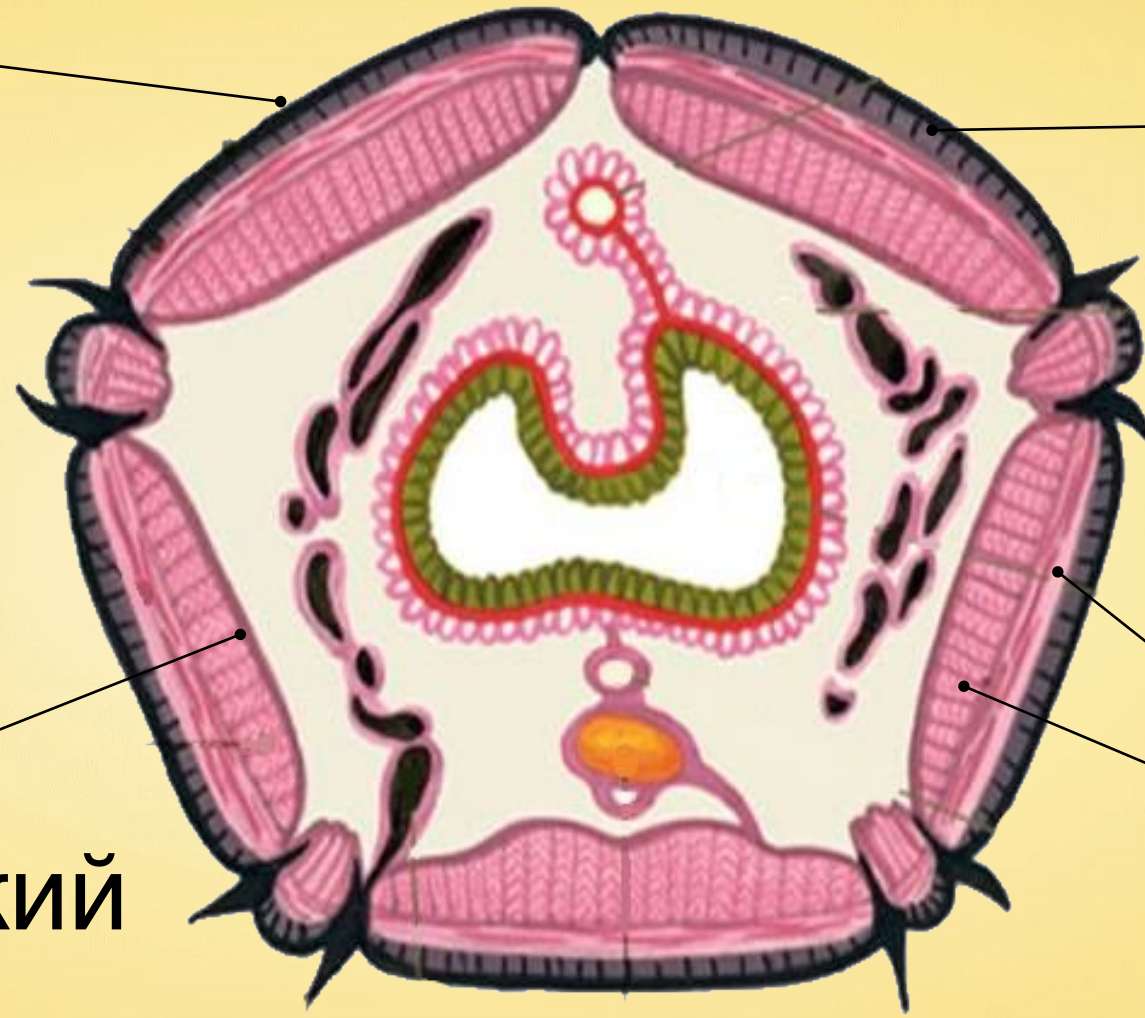
Нейроподиум



# Кожно-мускульный мешок

Кутикула  
а

Покровный  
эпителий



Целомический  
эпителий

Мускулатур  
а



# Серпула



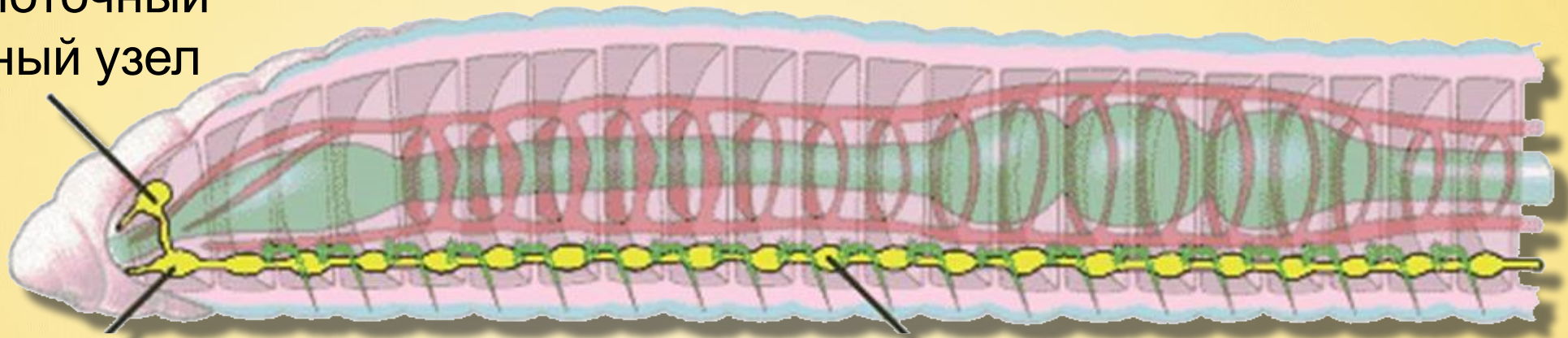


# Нервная система

Надглоточный  
нервный узел

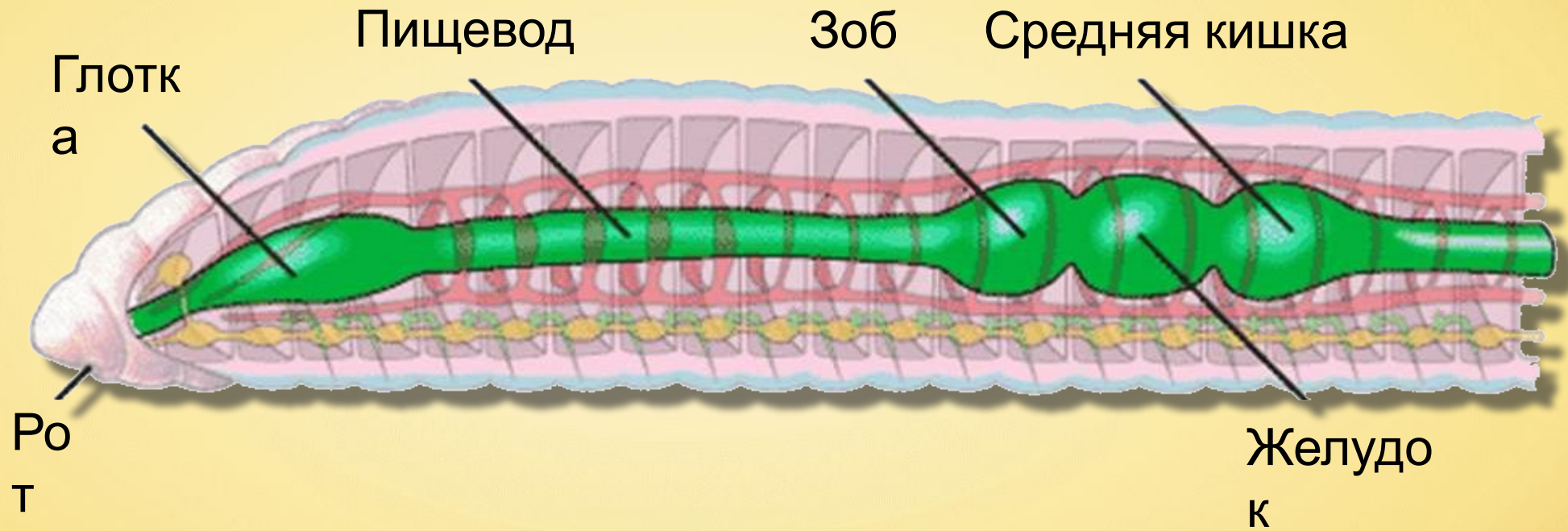
Подглоточный  
нервный узел

Брюшная нервная цепочка





# Пищеварительная система



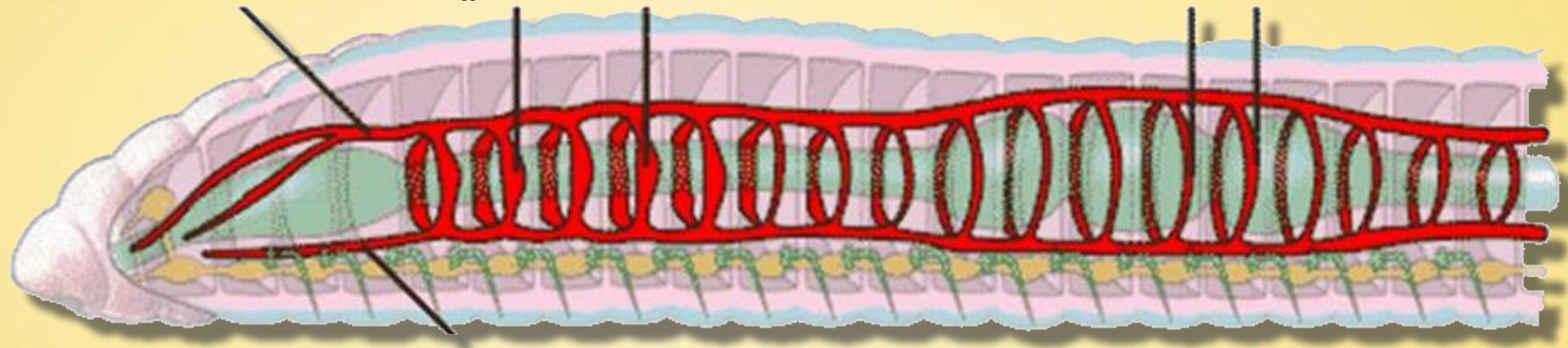


# Кровеносная система

Спинной кровеносный  
сосуд

«Сердца  
»

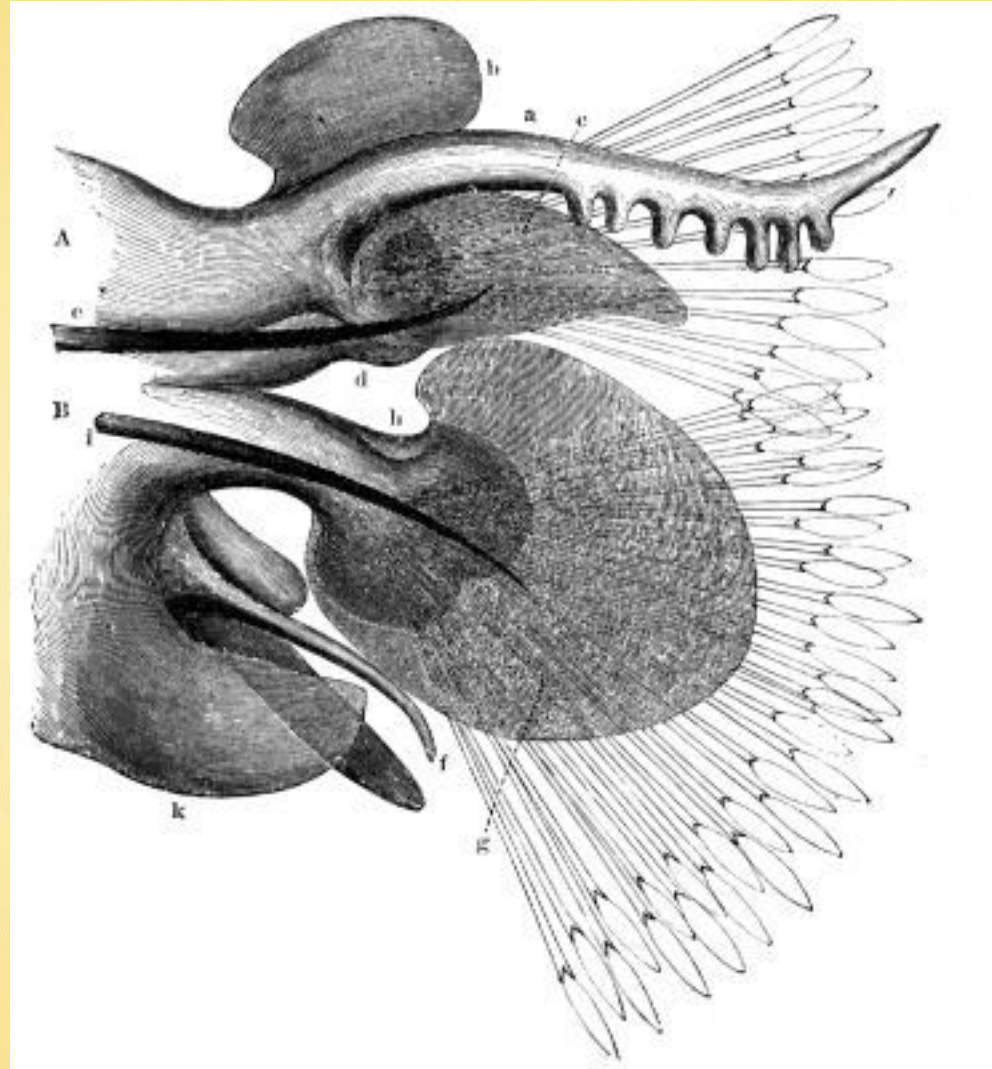
Поперечные кровеносные сосуды



Брюшной кровеносный сосуд



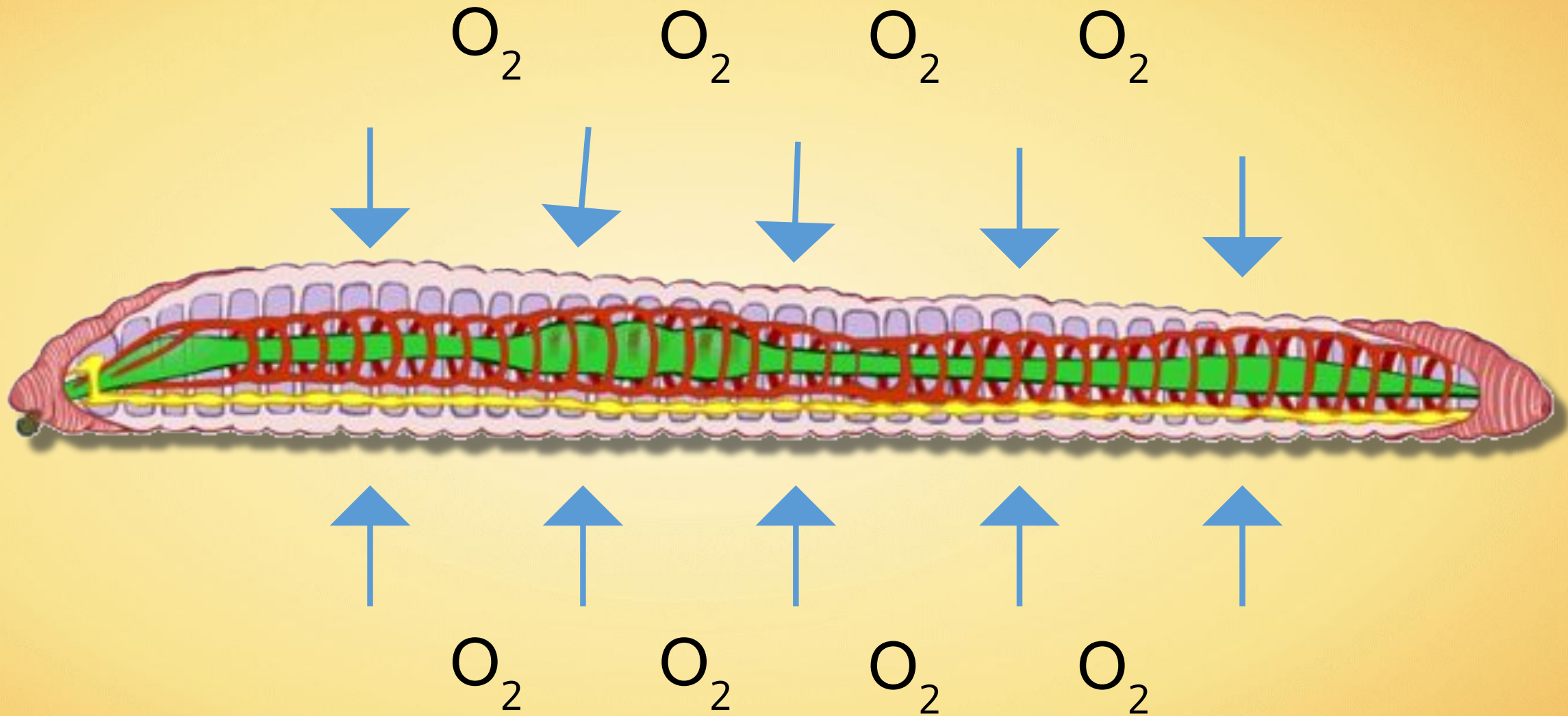
# Дыхательная система



Жабры  
и

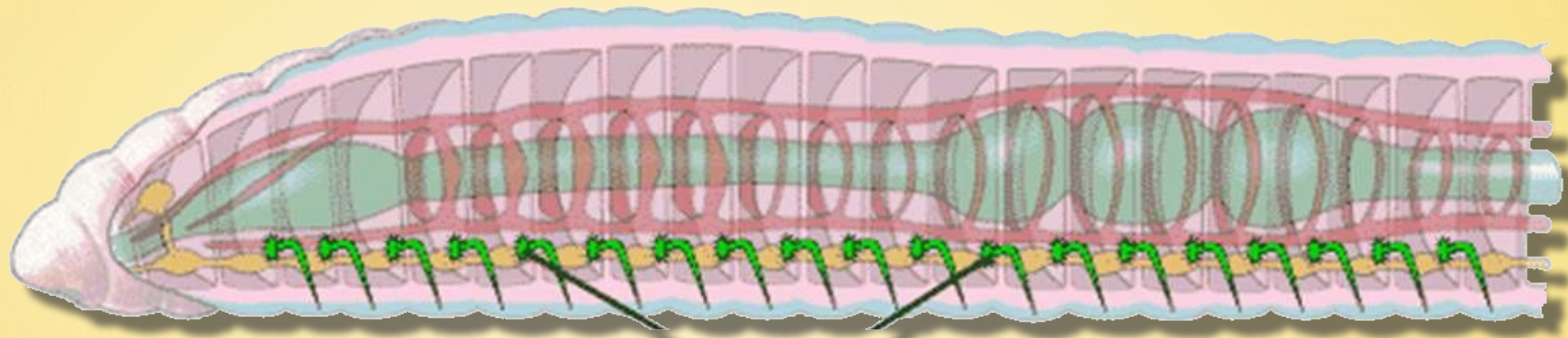


# Дыхательная система





# Выделительная система



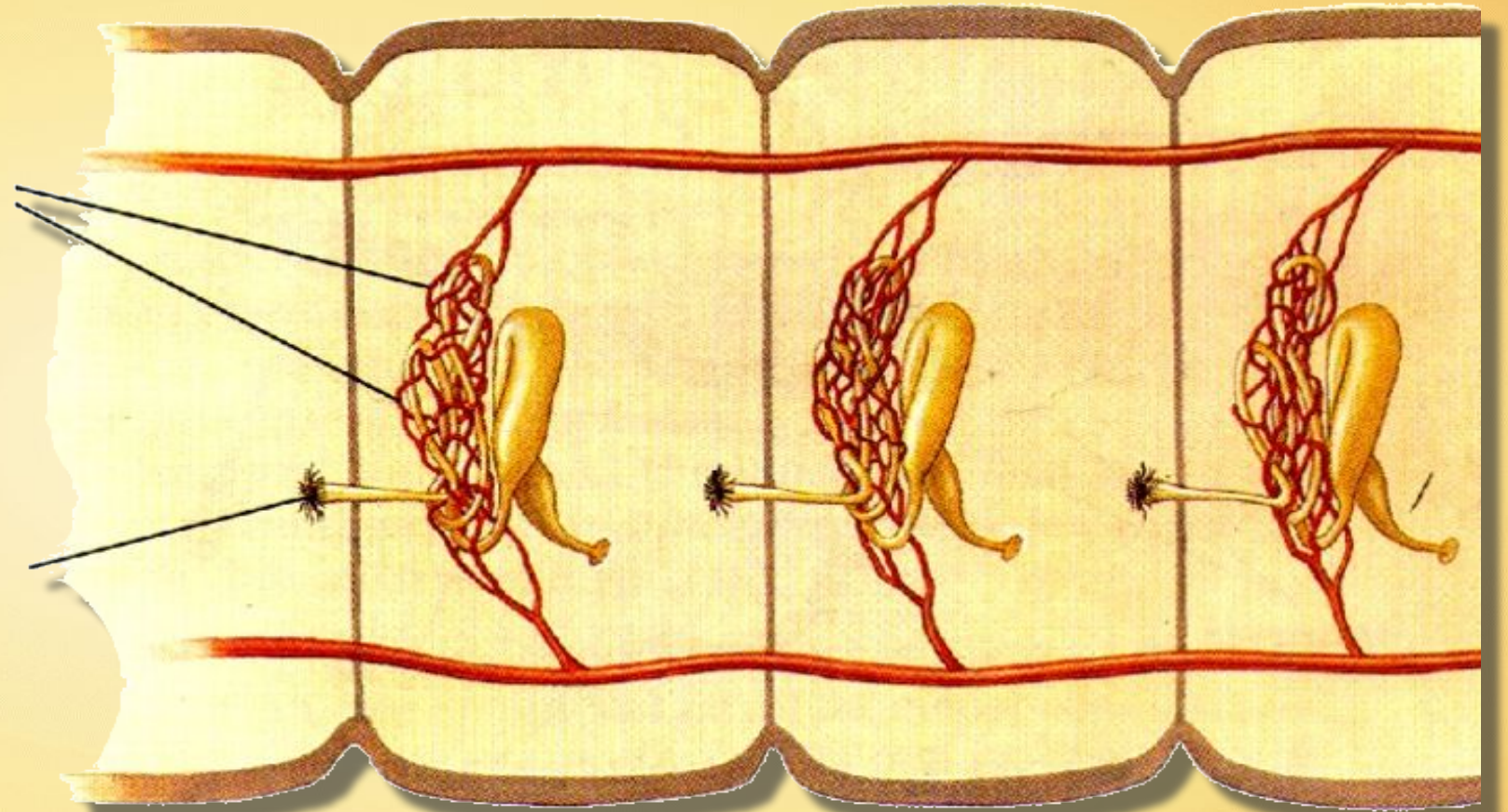
Метанефридии



# Строение метанефридия

Кровеносные  
сосуды

Нефросто  
М



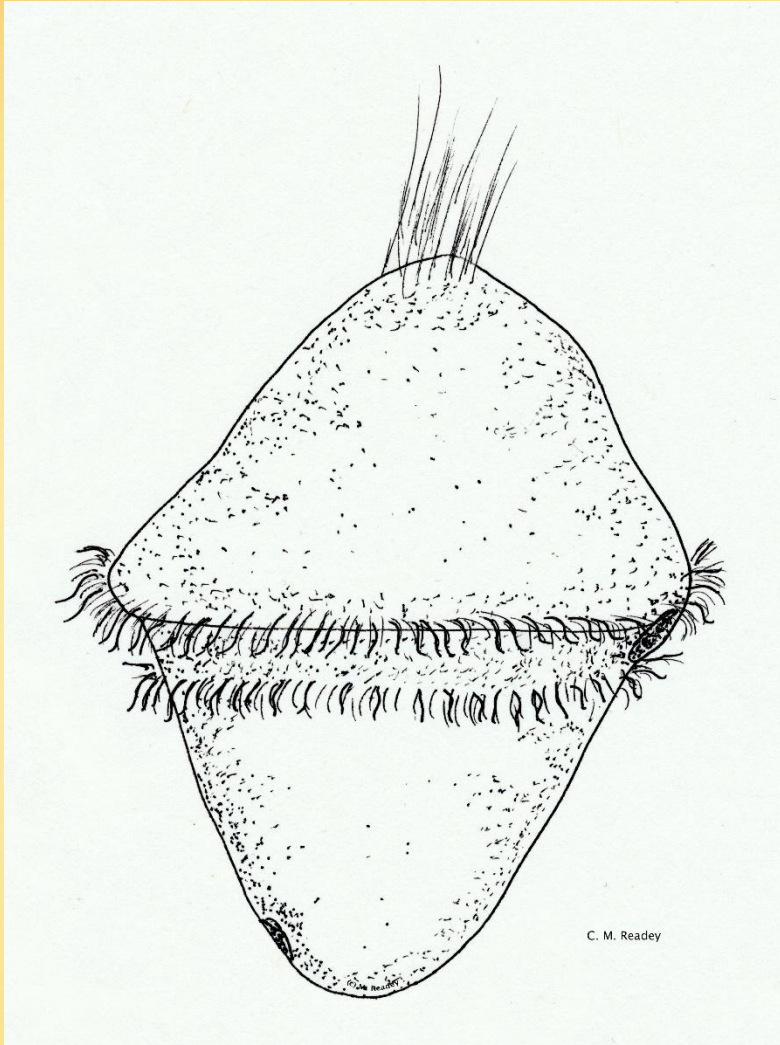


Зрение

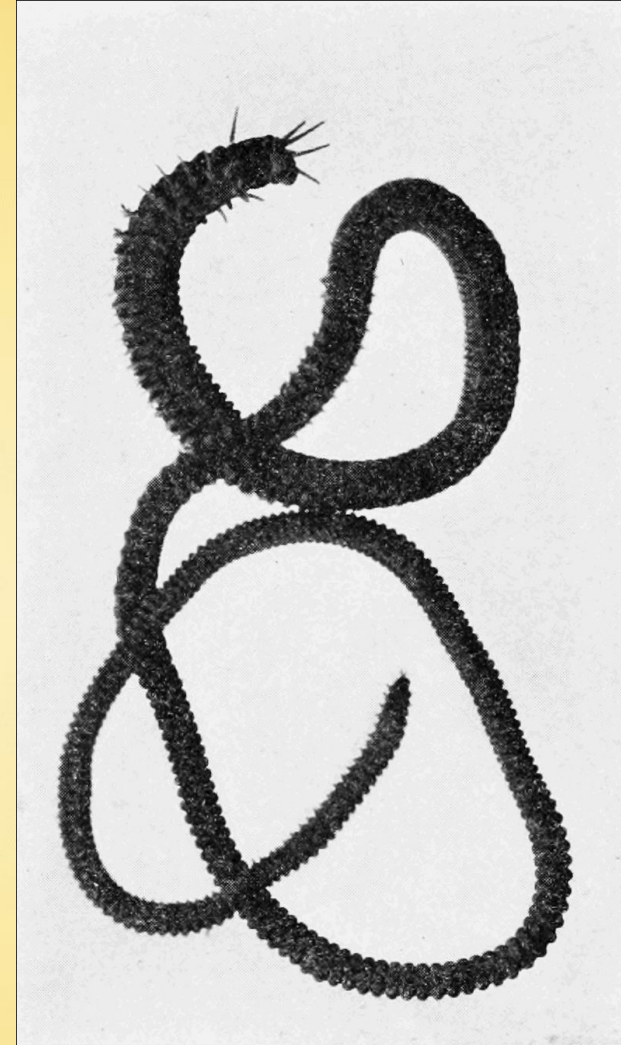


Осязание и  
хемочувствительность





Трохофора



Палоло



Параподии	—	Обеспечение движения
Окологлоточное кольцо	—	Нервная система
Статоцисты	—	Органы равновесия
Целом	—	Вторичная полость тела
Кутикула	—	Кожно-мускульный мешок
Глотка и пищевод	—	Передняя кишка

Нервная система	Органы равновесия	Кожно-мускульный мешок
Вторичная полость тела	Обеспечение движения	Передняя кишка