

# Стиль модерн

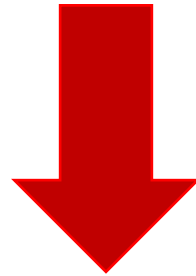
Дмитрий Ческидов  
Группа 3ПОК2

# Названия

- Ар-нуво
- Сецессион
- Югендстиль
- Стиль либерти
- Форма национального романтизма

# Признаки

- Антииндустриальность
- Мотив бегства от цивилизации
- Бегство от настоящего



**Ориентация на отдельного  
человека**

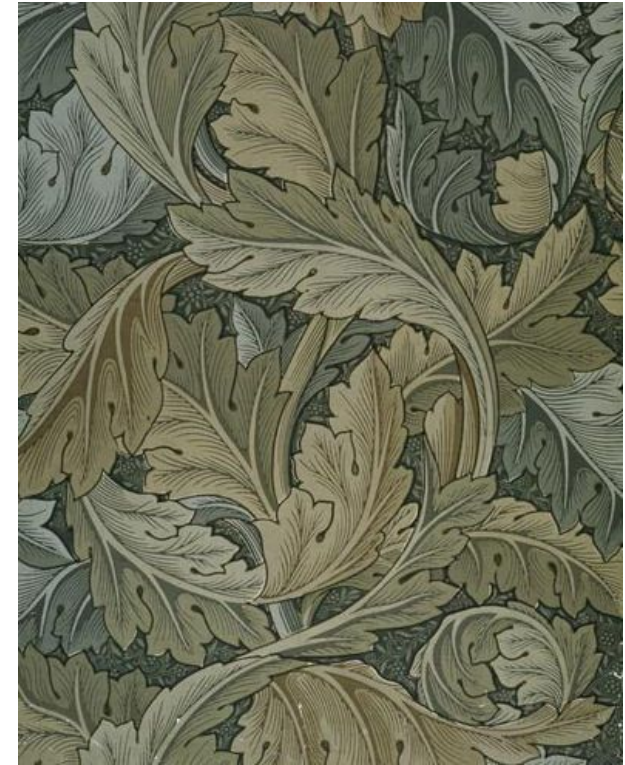
*Антимашинное обращение с материалом*



У. Моррис. Основатель движения  
«Искусства и ремёсла»

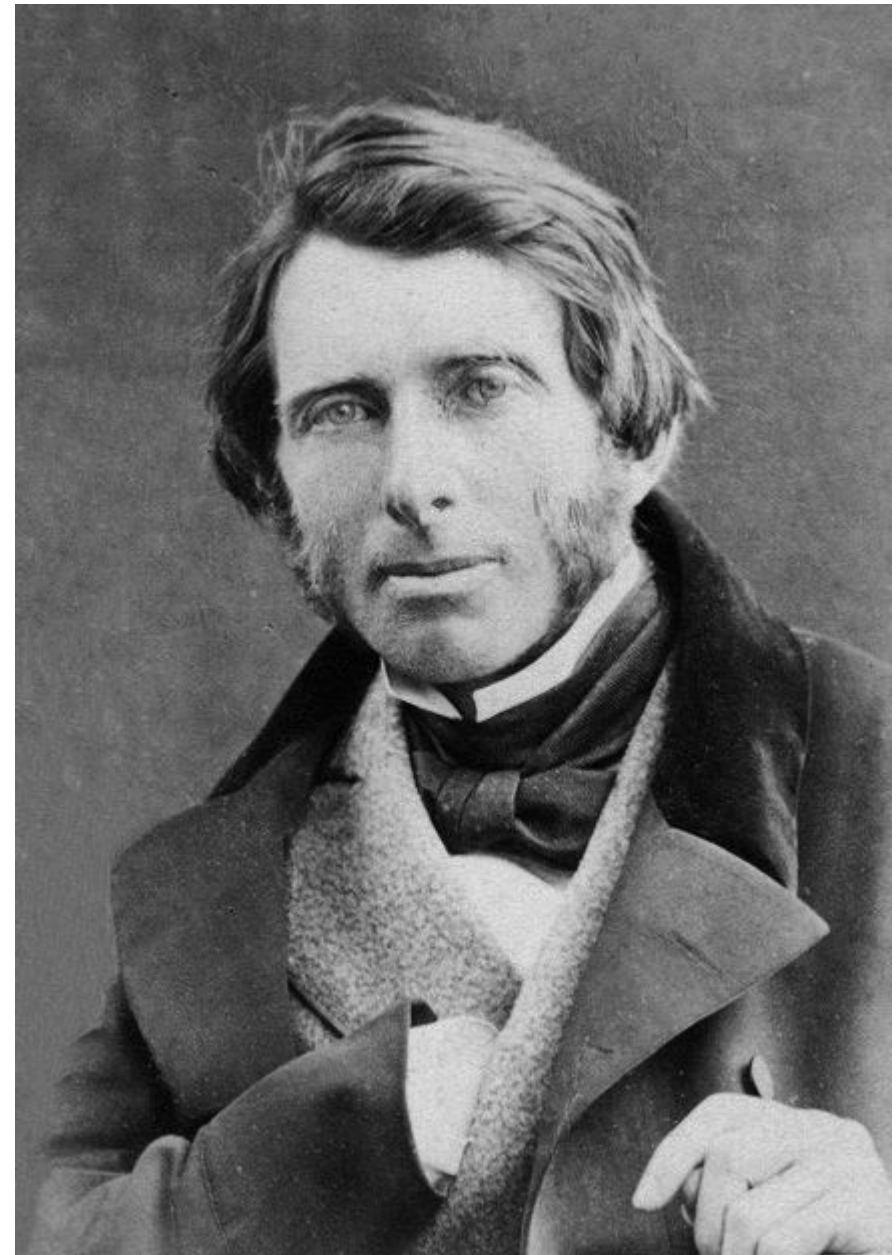


*Прекрасная Изольда*  
(1858)



*Обои с листовенным  
орнаментом (1875)*

- Принцип единства Красоты и Добра
- Влияние предметного мира на моральное состояние людей



Дж.  
Рёскин





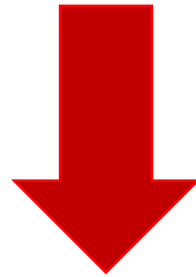
Гравюра эпохи  
Эдо



О. Бёрдсли. *Саломея*  
(1893)

# История

Интерес к мистическим и символическим свойствам  
универсума



Растительные и животные мотивы



# Формальные критерии

- Силовая характеристика («удар бича»)



Г. Обрист. *Цикламена или Удар бича*  
(1895)

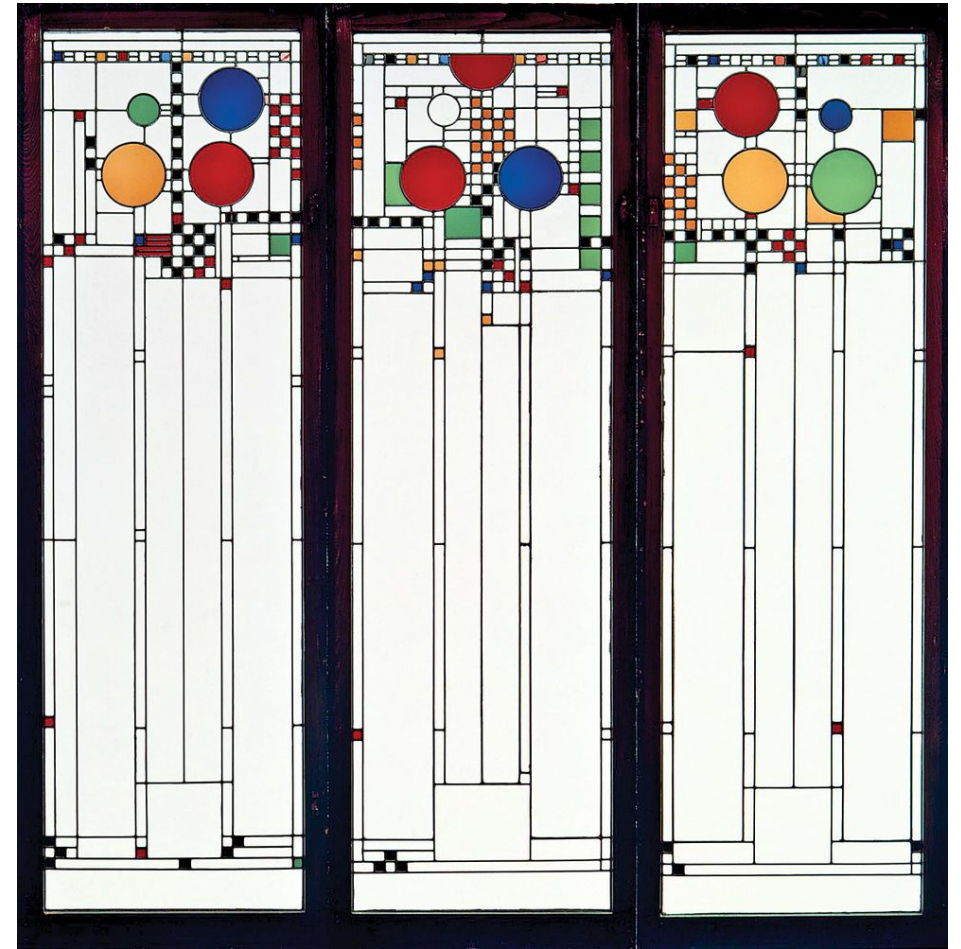


# Формальные критерии

- «Растягивание»



Чарльз Макинтош.  
Стулья



Фрэнк Ллойд Райт.  
Витраж

# Формальные критерии

- Овальность («овальный стиль»)





# Формальные критерии

- Треугольник, спираль и овал





# Формальные критерии

- Декоративность



И. Я. Билибин. Иллюстрация к сказке  
«Иван-царевич...»



# Формальные критерии

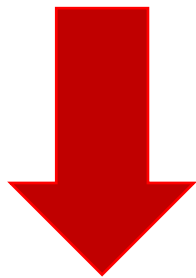
- Цвет («текучесть цвета + текучесть лилий»)



Сара Бернар на плакатах А. Мухи

# Критерии (Шотландия и Австрия)

- Геометризированные чёткие линии
- Вертикальные линии
- Отсутствие излишнего декора
- Аскетичная, но изысканная простота



Арт-деко  
Конструктивизм  
М  
Функционализм  
М



Й. Хоффман. Кресло с регулируемой спинкой

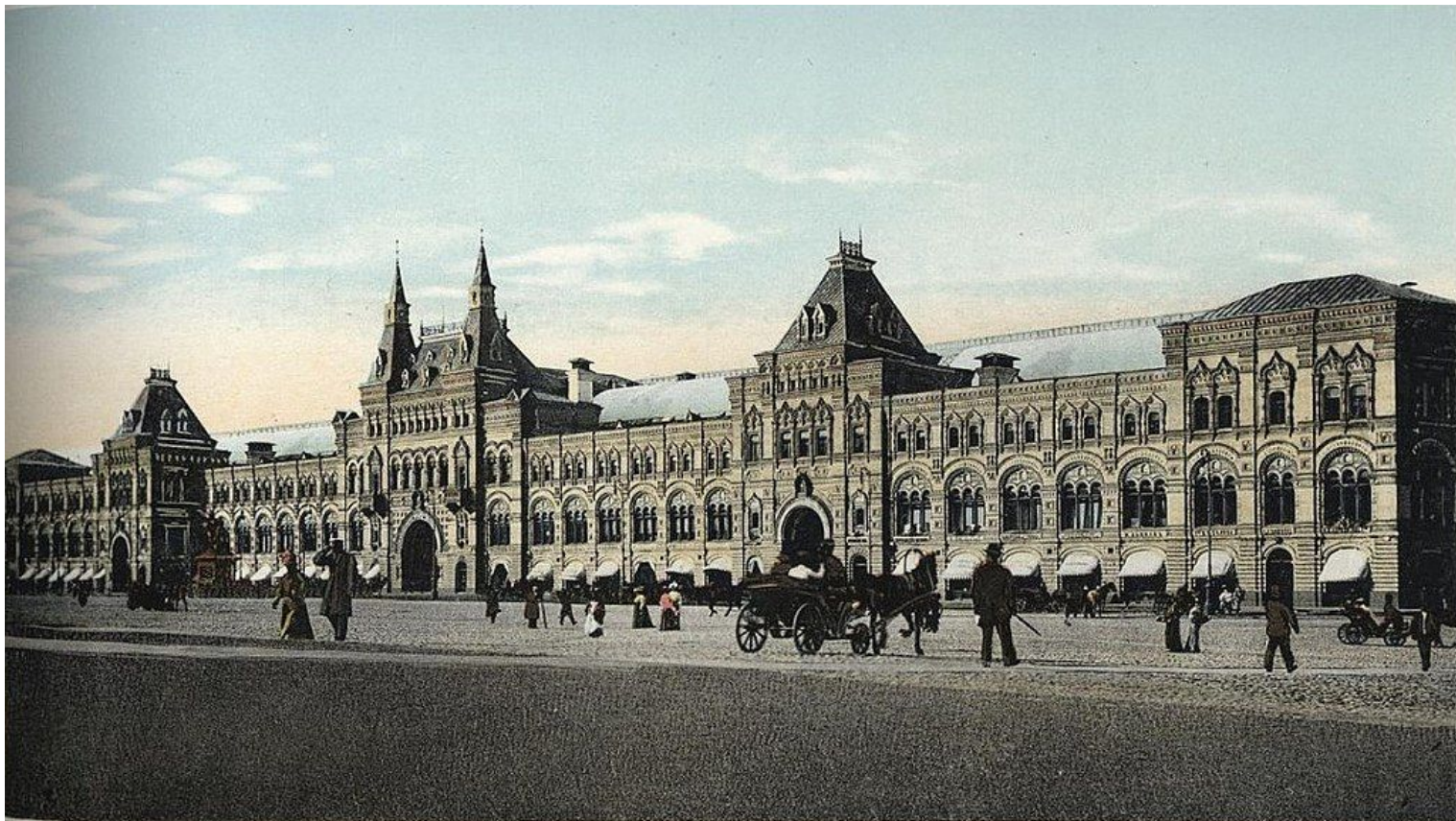




Ч. Макинтош. *Интерьер и экстерьер Хилл-хауса*



# Форма национального романтизма



Верхние Ряды. — Galerie de commerce.

Новые Верхние торговые ряды. Открытка  
1981-1908





# Выводы

- Проявила себя во всех направлениях искусства
  - Эклектичность (хотя сначала боролись с ней)
  - Неоднозначность критериев
  - **Красивость**
- 
- **Неживое в модерне живёт активно, а живое – мертвеет застывает**

# СПИСОК ИСТОЧНИКОВ

- <https://www.mucha.cz/ru/vystavka>
- Модерн: Климт, Гауди, Муха/Н. КОРТУНОВА. Москва: Издательство АСТ, 2021, - 160 с.



Медея  
(1900)



Плакат к Шестому Сокольскому съезду.  
1912



LOTERIE  
NÁRODNÍ JEDNOTY PRO  
JIHOZÁPADNÍ MORAVU V BRNĚ



*Лотерея национального единства  
(1912)*





*Славяне на исконной родине: между турецким кнутом и готским мечом  
(1912)*