

МИНИСТЕРСТВО ОБРАЗОВАНИЯ И НАУКИ УДМУРТСКОЙ РЕСПУБЛИКИ

Автономное профессиональное образовательное учреждение
Удмуртской республики
«Ижевский промышленно-экономический колледж»
(АПОУ «ИПЭК»)

ПРОЕКТИРОВАНИЕ СИСТЕМЫ
ЭЛЕКТРОСНАБЖЕНИЯ ПРОИЗВОДСТВЕННОГО
УЧАСТКА ЦЕХА 26 ОАО «ИЖСТАЛЬ»

ПОЯСНИТЕЛЬНАЯ ЗАПИСКА

ДП.13.02.11.2018.Ш324.000 ПЗ

РАЗРАБОТАЛ

Студент группы Э-14-1

_____ Р.Р.Широбоков

«__»_____ 2018 г.

РУКОВОДИТЕЛЬ

_____ М.А.Чепкасова

«__»_____ 2018 г.

КОНСУЛЬТАНТ ПО
ЭКОНОМИЧЕСКОЙ ЧАСТИ

_____ Л.С.Мозгина

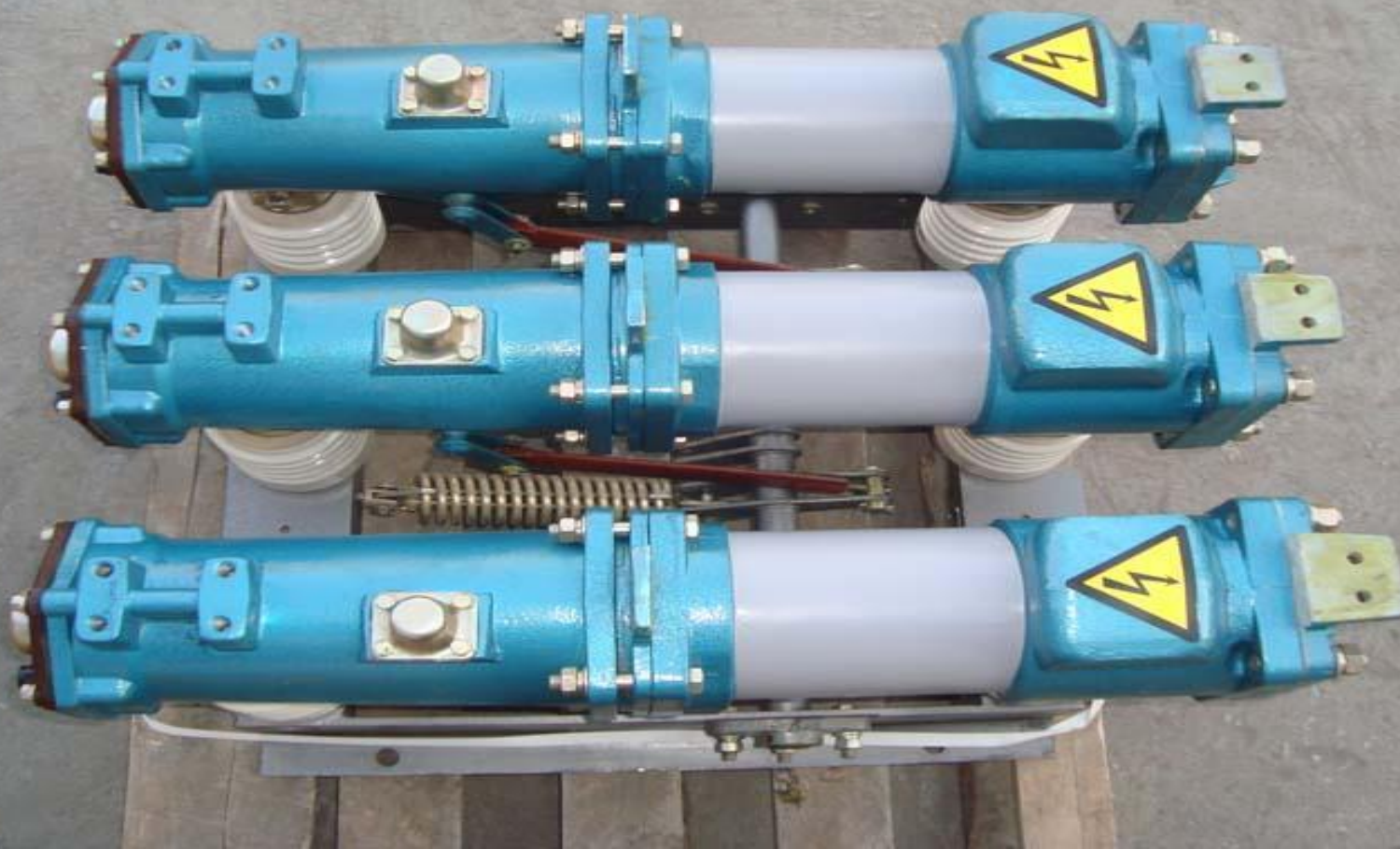
«__»_____ 2018 г.

ОЦЕНКА _____

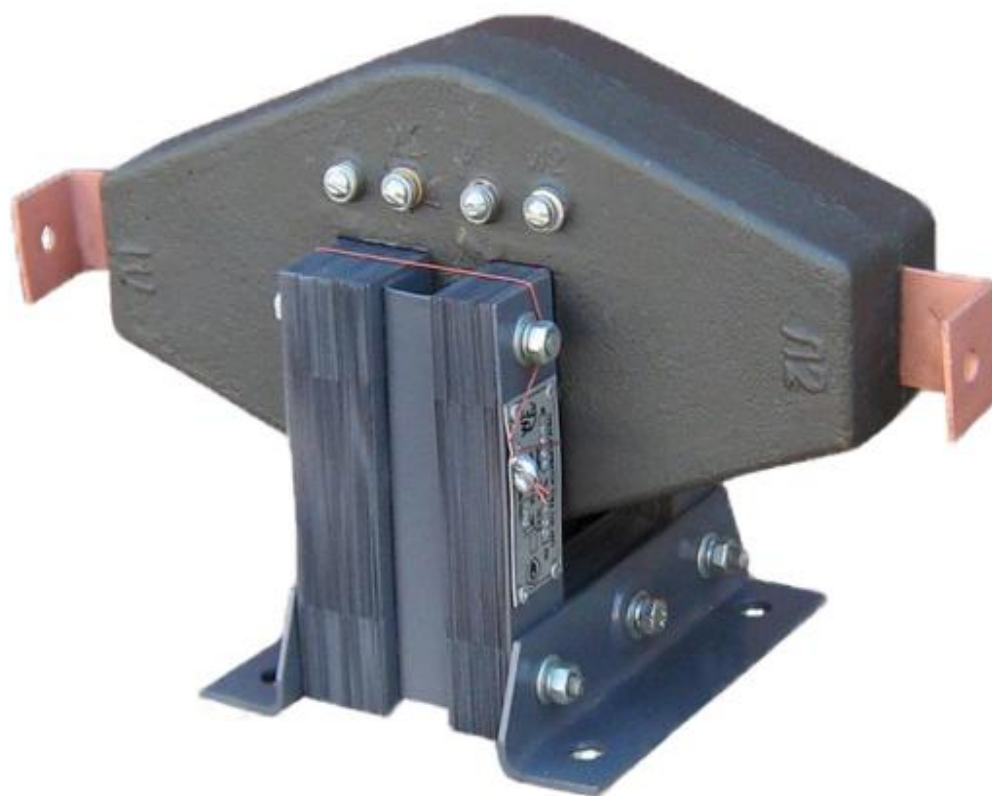
«__»_____ 2018 г.

Наименование подстанции	Наименование оборудования	Мощность, кВт·А	Количество, шт	Снабжение электроэнергией участков
КТП 162/1	Трансформатор понижающий 6/0,4 кВ	1000	2	острения, травильное отделение, музей отдела 10
КТП 162/2	Трансформатор понижающий 6/0,4 кВ	1000	2	волоочильно-калибровочный, сдача готовой продукции, инструментальный
КТП 162/3	Трансформатор понижающий 6/0,4 кВ	1000	2	волоочильно-калибровочный, сдача готовой продукции
КТП 162/4	Трансформатор понижающий 6/0,4 кВ	1000	2	термический, волоочильно-калибровочный
КТП 162/5	Трансформатор понижающий 6/0,4 кВ	1000	2	термический
КТП 166/1	Трансформатор понижающий 6/0,4 кВ	1000	2	стан «300»
КТП 166/2	Трансформатор понижающий 6/0,4 кВ	1000	2	стан «300», термический, АБК
КТП 166/3	Трансформатор понижающий 6/0,4 кВ	1000	2	стан «300», инструментальный, волоочильно-калибровочный
КТП 166/4	Трансформатор понижающий 6/0,4 кВ	1000	2	инструментальный, волоочильно-калибровочный, термический
КТП 167/1	Трансформатор понижающий 6/0,4 кВ	1000	2	участок сдачи, стан «300» (станок КЖ), волоочильно-калибровочный, термический
КТП 167/2	Трансформатор понижающий 6/0,4 кВ	1000	2	термический

Масляный выключатель ВМПЭ-10



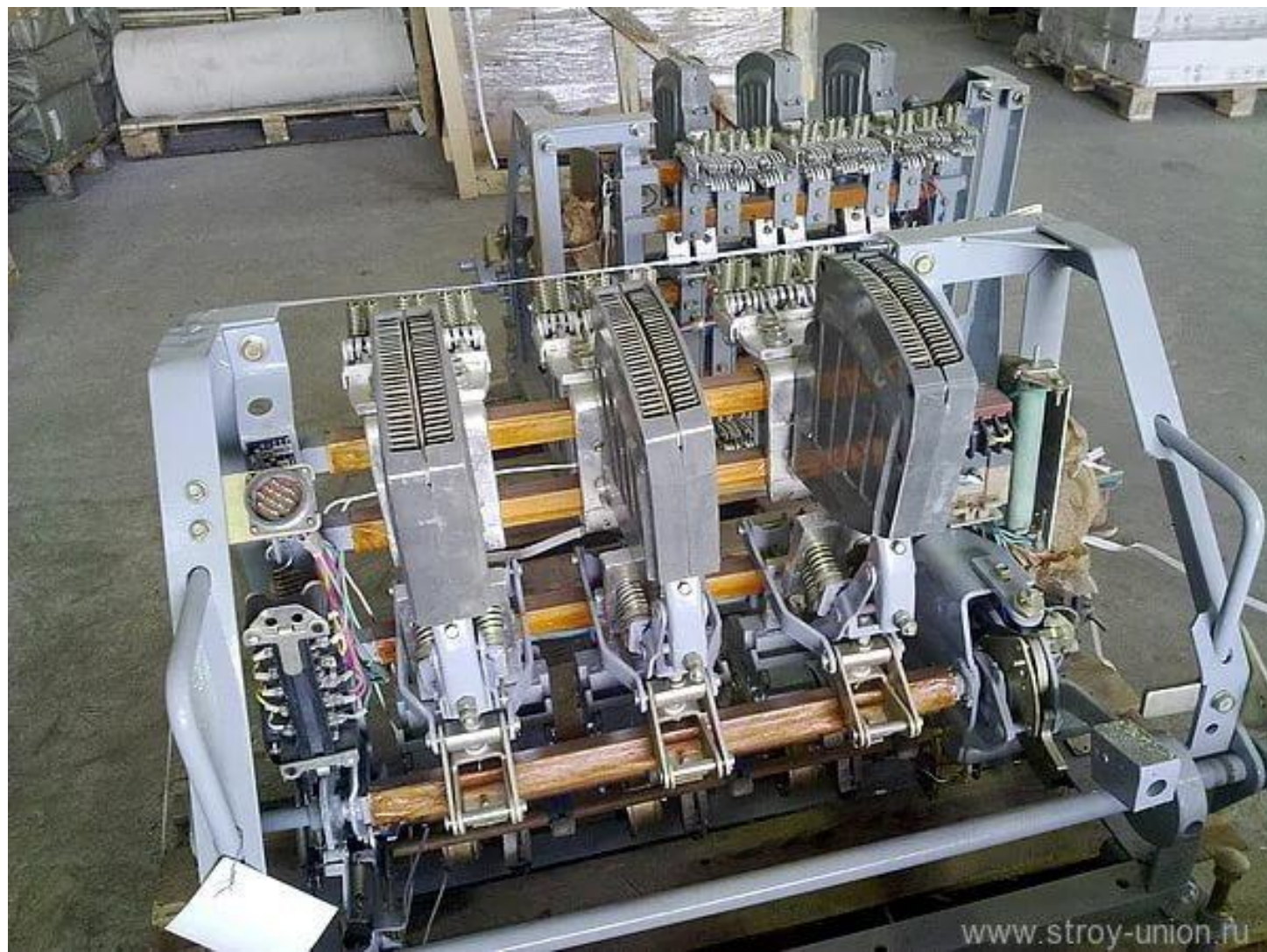
Трансформатор тока ТПЛ-10



Силовой трансформатор ТМЗ-1000/10



Автоматический выключатель АВМ20СВ



Элегазовый выключатель LF-1



Таблица затрат

Оборудование	Капитальные затраты, К _к , рубли	Эксплуатационные расходы К _{эк} , рубли
1. Масляный выключатель ВМП - 10	38940	4260
2. Элегазовый выключатель LF - 1	198000	258

Электрослужба цеха

Электрослужба цеха предназначена для обеспечения устойчивой, надежной и бесперебойной работы электроподстанций, электрической части стационарного оборудования и кранового хозяйства, электрооборудования и электропроводки в зданиях и сооружениях цеха, электрической части переносного оборудования, термических печей. Электрослужба выполняет ремонты и обслуживание технологического оборудования, организует проведение системы планово-предупредительных ремонтов электрооборудования цеха, осуществляет контроль за соблюдением технологическим персоналом правил технической эксплуатации оборудования.

Сводный план по труду

Наименование показателя	Единица измерения	Показатель
1. Объем выполняемых работ	Чел-ч.	22949,6
2. Численность <u>работающих</u> , всего	Чел.	21
В том числе: рабочих	Чел.	14
руководителей	Чел.	4
специалистов	Чел.	3
3. Выработка на одного рабочего	Чел-ч.	1639,3
4. Фонд зарплаты всего персонала	Рубли	5687625
В том числе: рабочих	Рубли	2971785
руководителей	Рубли	1656000
специалистов	Рубли	1059840
5. Среднегодовая зарплата:		
руководителя	Рубли	414000
специалиста	Рубли	353280
рабочего	Рубли	212270
6. Среднемесячная зарплата:		
руководителя	Рубли	34500
специалиста	Рубли	29440
рабочего	Рубли	17689