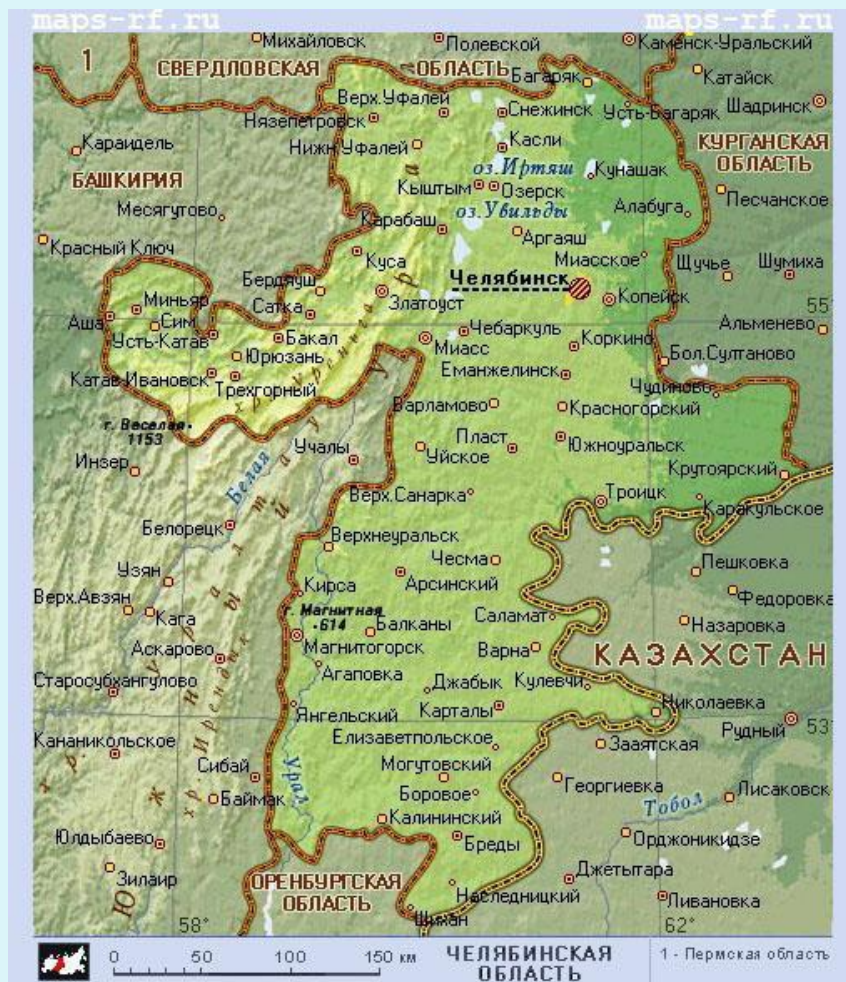
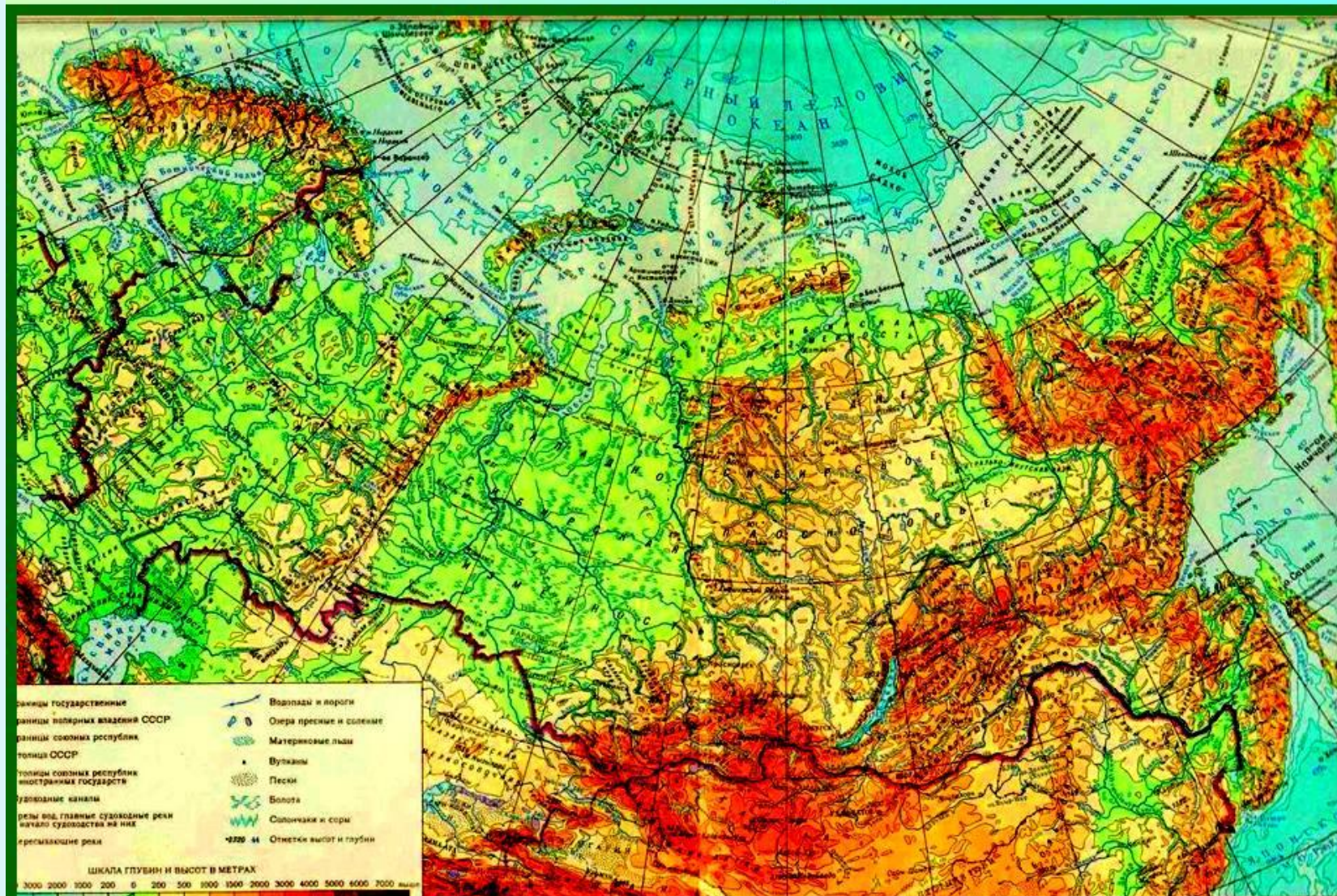


Характеристика природных условий района проложения трассы



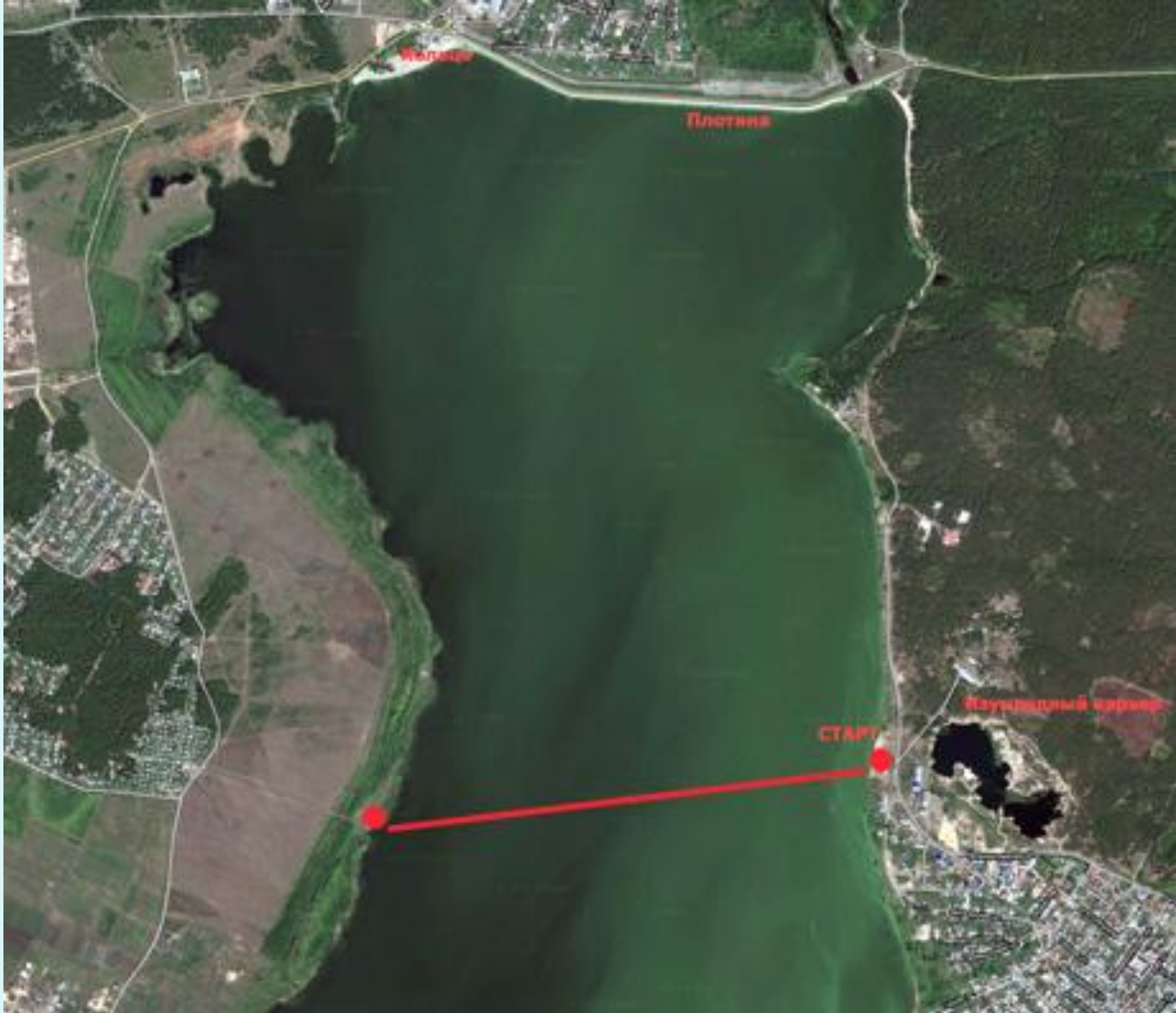
Географические координаты Челябинска:
широта: $55^{\circ} 9' 36''$ N (55.1599),
долгота: $61^{\circ} 24' 9''$ E (61.4026).

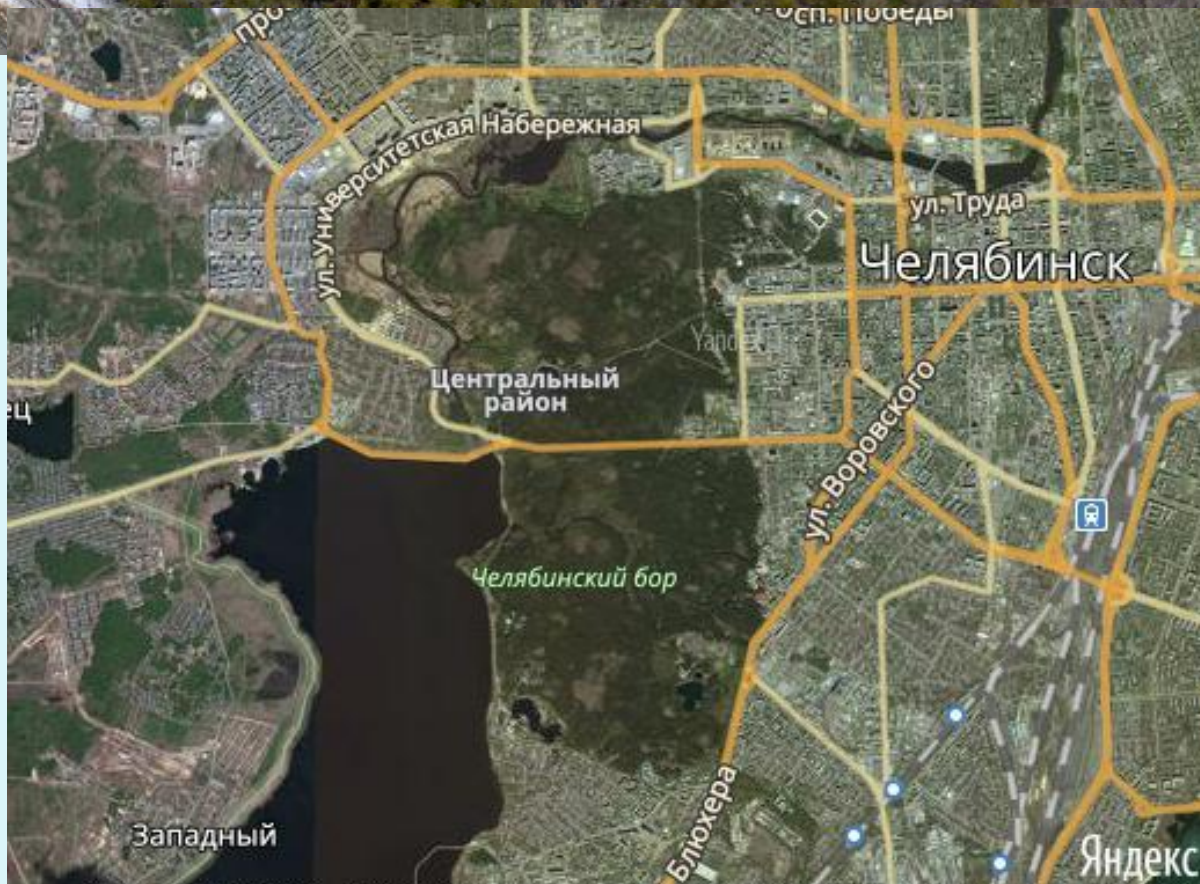
Физическая карта России



Главная водная артерия города - река Миасс:
общая длина 690 км, ширина варьируется от 60
до 150 м.







Порядок проведения геологической практики

1 день – подготовительные работы

2 день – ватерпасовка оврага + обследование болота

3 день – обследование грунтов вдоль трассы

4 день – камеральные работы по изучению свойств грунтов

5 и 6 дни – оформление отчета + защита

Защита происходит в 2 этапа:

- письменные ответы на 5 вопросов (правильных ответов должно быть на 4 вопроса и более);
- устная защита в форме беседы по вашему отчету

Каждая бригада должна иметь:

1. Файл с листами (выдает руководитель)
2. Планшетка
3. 3 карандаша + ластик
4. Пакет с застежкой
5. 3 вешки
6. Штыковую лопату
7. Спрей от клещей/комаров

Техника безопасности

1. Своевременно прибывать к месту практики и покидать его с разрешения руководителя.
2. Соблюдать технику безопасности при работе на склонах оврага и горных выработках.
3. Не купаться в водохранилище и др. водоемах
4. В конце каждого полевого дня осматриваться на предмет обнаружения клеща.
5. Бережно обращаться с инструментами, при поломке и утрате – возместить.