

ГДЕ ОБИТАЮТ ЖИВЫЕ ОРГАНИЗМЫ?

Окружающий мир, 3 класс



Определяем проблему урока

Но ведь кроту нужен воздух, а семенам - почва для прорастания!

Не только, они живут всюду. Например, насекомых и семена растений можно встретить **высоко** в небе, а крот живет под землей.

Какое вы заметили противоречие?

Какой возникает вопрос?

Где обитают живые организмы?



Вспоминаем то, что знаем.

- Где на Земле можно встретить живые организмы?
- Что необходимо для жизни живых организмов?
- Почему нельзя жить без воздуха?
- Могут ли живые организмы существовать без воды?
- Есть ли жизнь под землей?
- Как вы полагаете, где возможна жизнь?



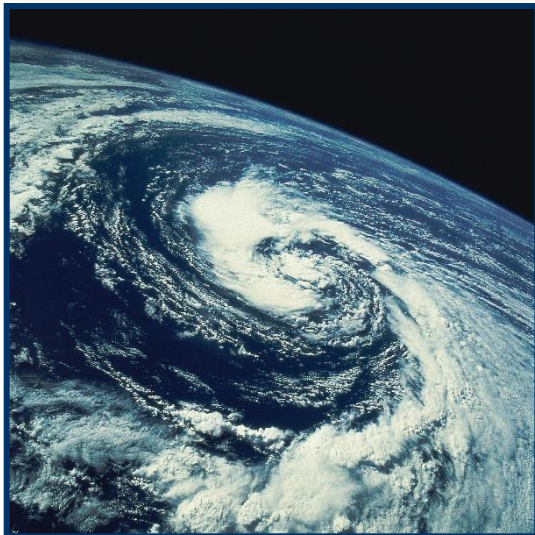
Совместное открытие знаний

Ответьте, в каких оболочках Земли обитают живые организмы.

Оболочки Земли

Атмосфера

воздушная
оболочка



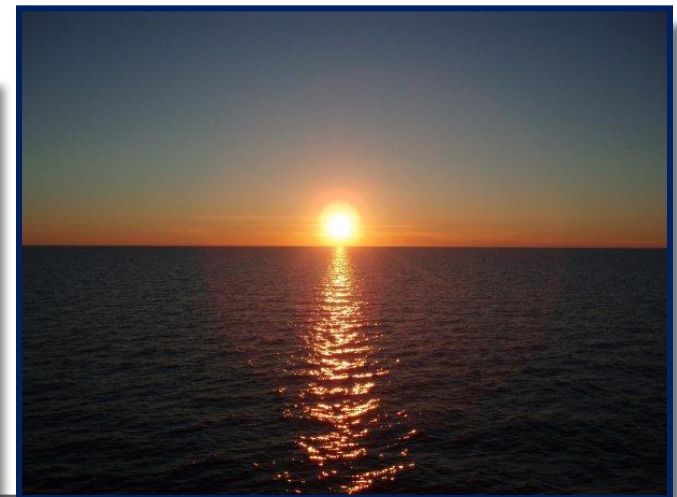
Литосфера

каменная
оболочка



Гидросфера

водная
оболочка



Совместное открытие знаний

Атмосфера — это воздушная оболочка Земли, своеобразный «кокон», окутывающий нашу планету. Верхняя граница доходит до высоты 2–3 тысячи км над Землей.

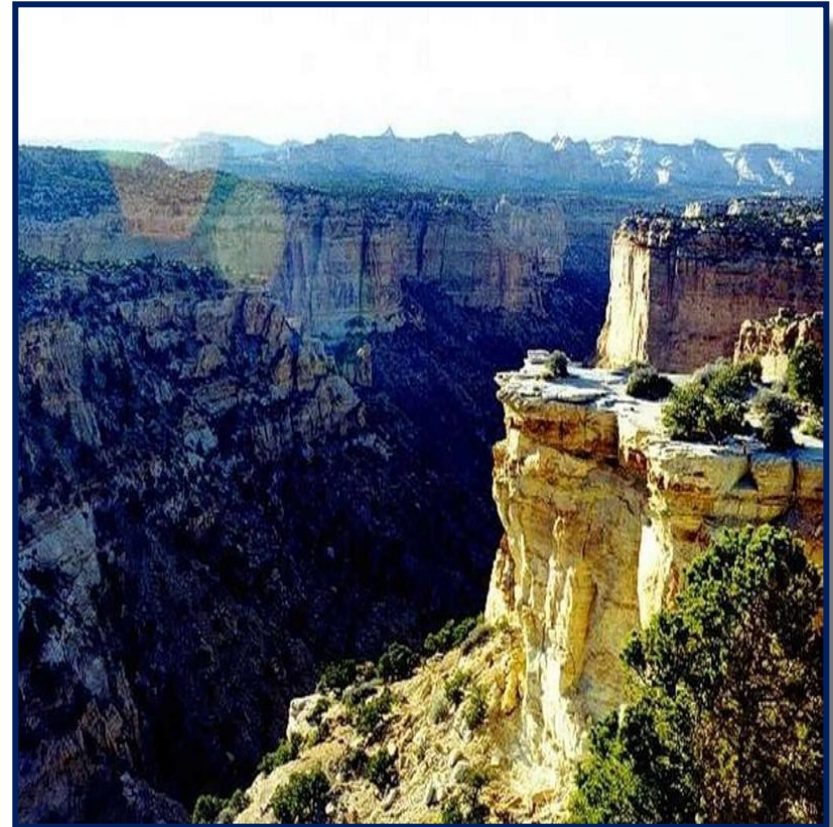
Воздух — это смесь газов, состоящая из азота, кислорода, инертных газов, аргона, углекислого газа, паров воды и примесей.

Атмосфера играет очень большую роль в природе и жизни человека, ведь, благодаря ей **поверхность Земли не нагревается слишком сильно днем и не остывает ночью**. Кроме того, «чудо-кокон» **предохраняет Землю от метеоритов**, большая часть которых сгорает в атмосфере и не долетает до поверхности планеты. Всем живым существам для дыхания необходим кислород, содержащийся в атмосфере.



Совместное открытие знаний

- **Литосферой** называют твёрдую оболочку Земли, которая включает в себя земную кору которая включает в себя земную кору .Толщина литосферы на суше от 35-40 км до 70 км. Под древними горами которая включает в себя земную кору .Толщина литосферы на суше от 35-40 км до 70 км. Под древними горами толщина земной коры ещё больше: например, под Гималаями которая включает в себя земную кору .Толщина литосферы на суше от 35-40 км до 70 км. Под древними горами толщина земной коры ещё больше: например, под Гималаями мощность её достигает 60 км. Земная кора



Совместное открытие знаний

- **Гидросфера**

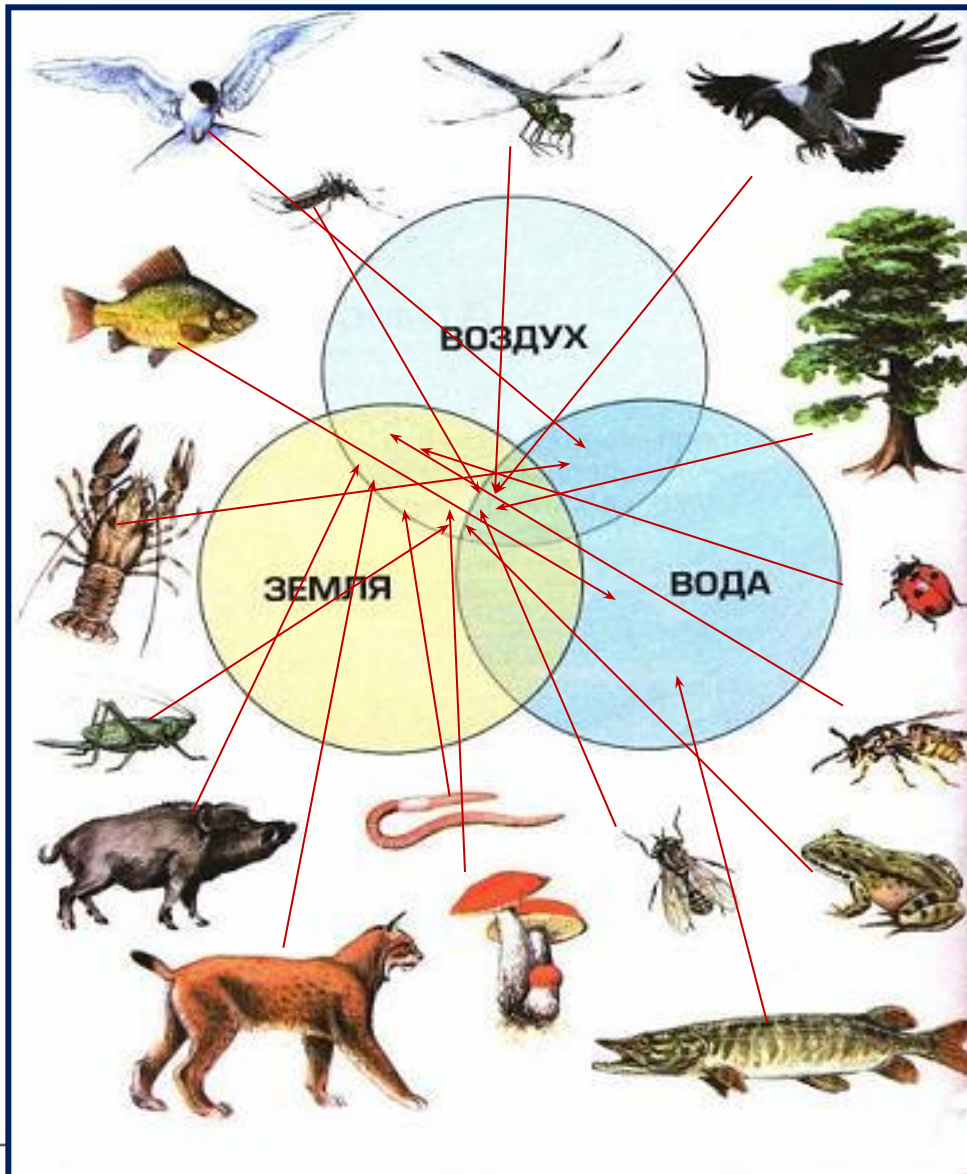
представляет собой всю водную оболочку Земли. Она включает в себя океаны, моря, реки, озера и даже влажность воздуха. 97% воды Земли находятся в океанах. Оставшиеся 3% — пресная вода; три четверти пресной воды пребывает в твердом состоянии в форме льда.



Совместное открытие знаний

Какие оболочки Земли используют для своей жизни животные и растения?

Где, чаще всего, можно увидеть живые организмы?

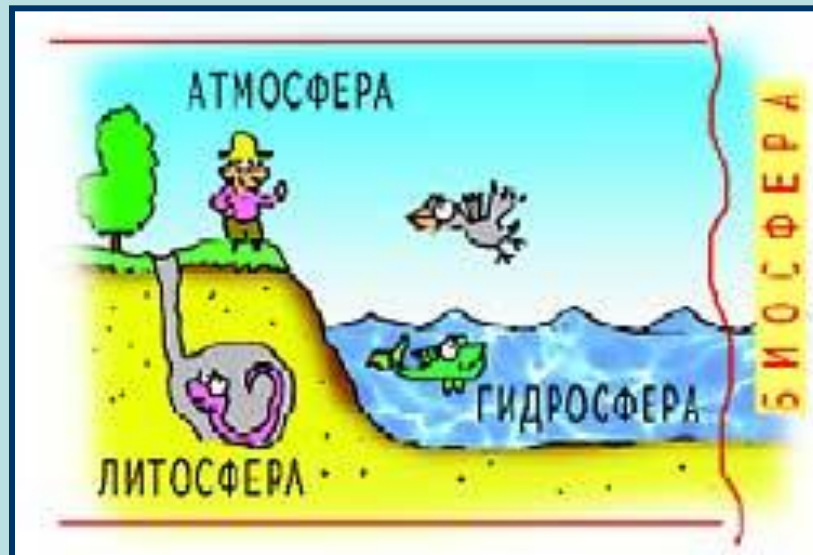


На границе атмосферы, гидросферы и литосферы.



Совместное открытие знаний

- **Биосфера**, включающая в себя около пяти миллионов видов обитателей нашей планеты, пронизывает и **литосферу** (на ее верхних «этажах»), и **гидросферу**, и те зоны **атмосферы**, **где есть жизнь**. Жизнь-то есть практически везде: и на высоте 25 километров, и в земле, и в океанах. Люди обнаружили живые организмы даже в недрах земли. И на дне самой глубокой впадины Мирового океана — Марианской (11022 метра) — кто-то живет!



Совместное открытие знаний

Биосфера загрязняется от хозяйственной деятельности человека

Хотим ли мы так жить?



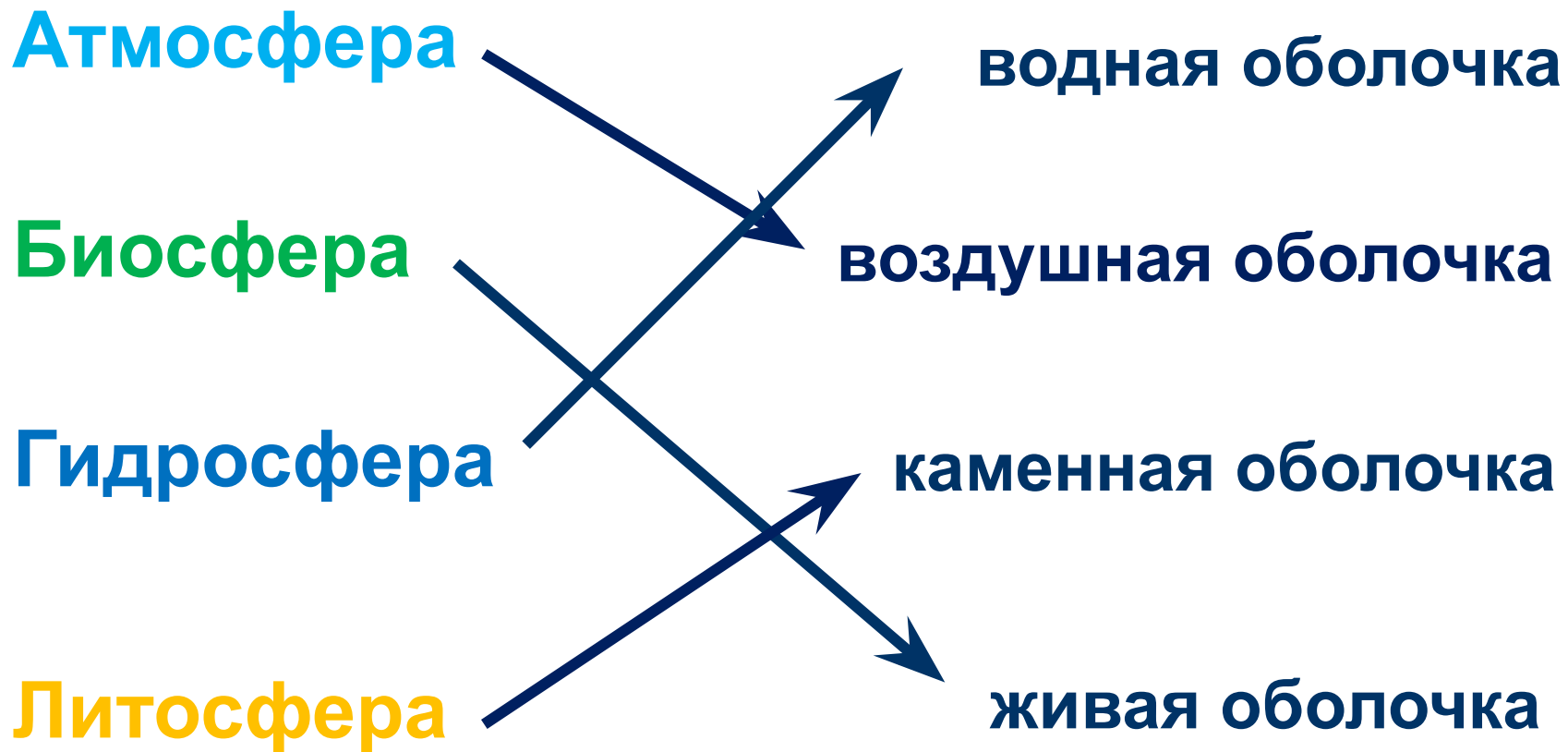
Берегите природу!



Этот хрупкий мир
в наших руках!



Применяем знания



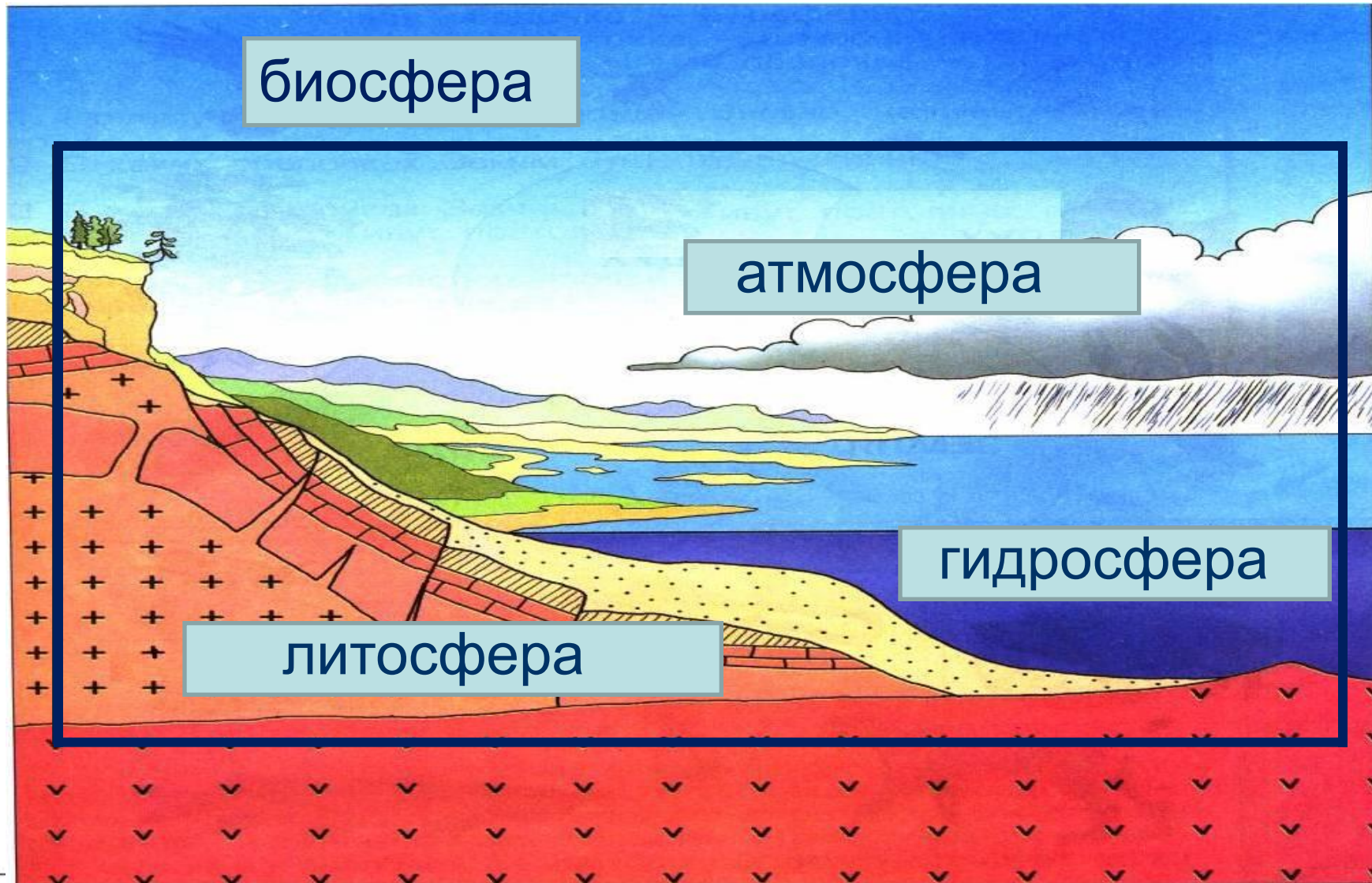
Применяем знания

биосфера

атмосфера

гидросфера

литосфера



Работа в тетрадях

Сделай краткие записи ответов на вопросы в тетрадях по предмету «Мы-исследователи»

1. Какие оболочки земли ты знаешь. Перечисли их и запиши, что они обозначают.
 2. Где на Земле можно встретить живые организмы?
 3. Что необходимо для жизни живым организмам?
-