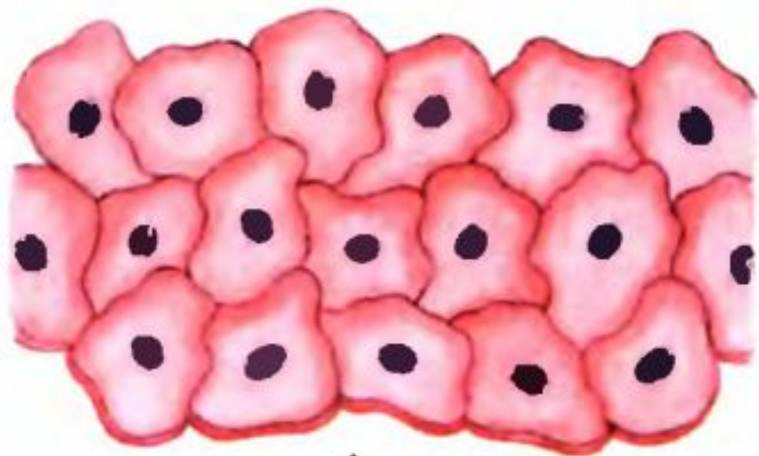


# Животные ткани

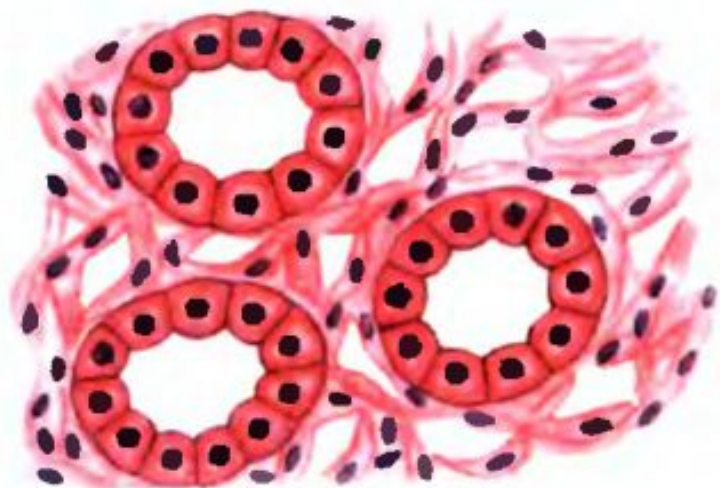




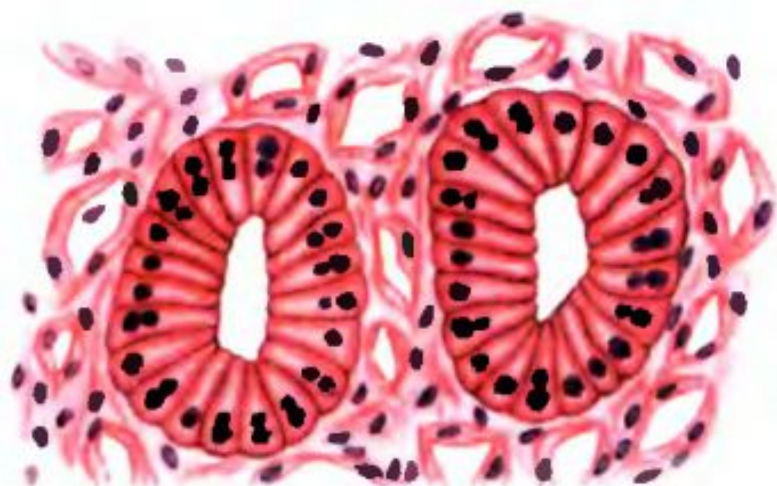
А



В



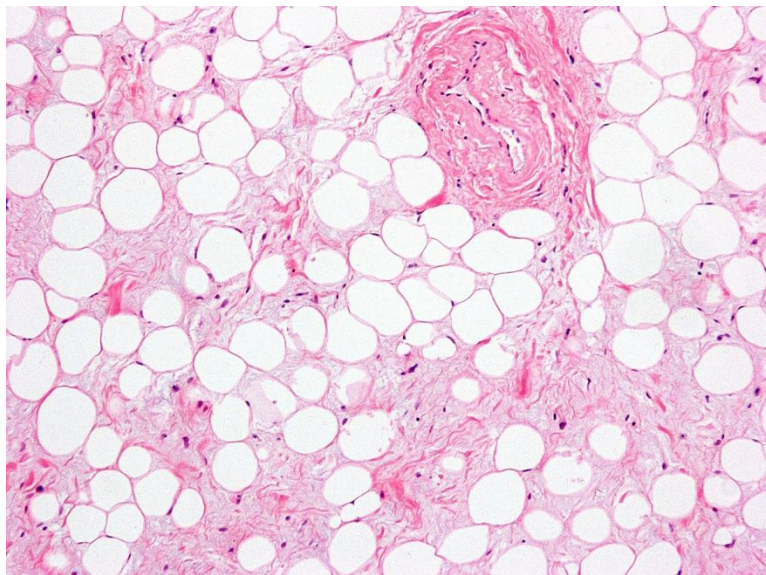
Б



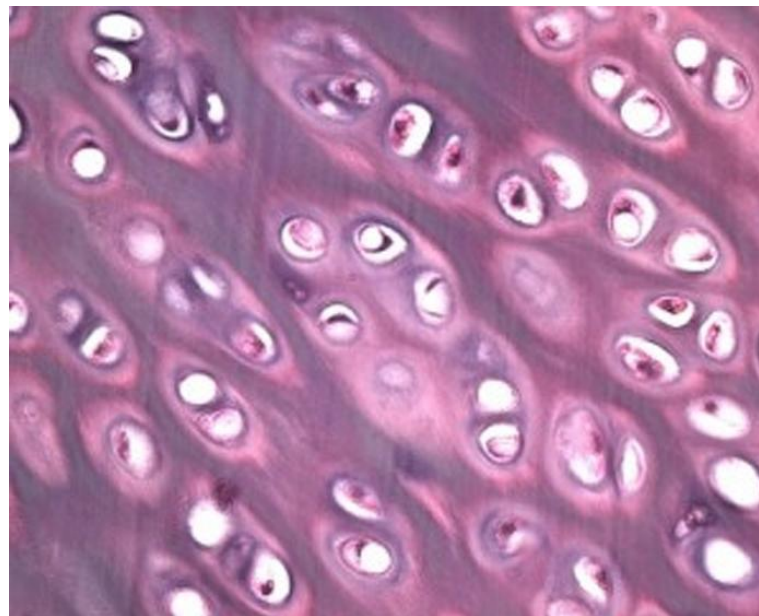
Г

*Эпителиальные ткани:*

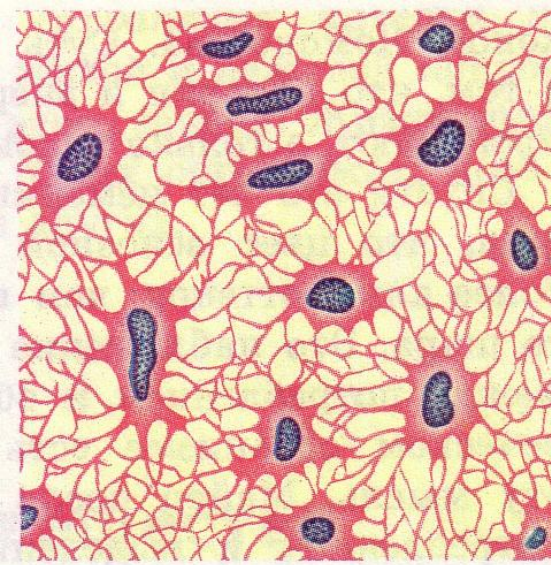
*А — плоский эпителий; Б — кубический эпителий; В — мерцательный эпителий; Г — цилиндрический эпителий, выстилающий канальца почки, в которых образуется моча*



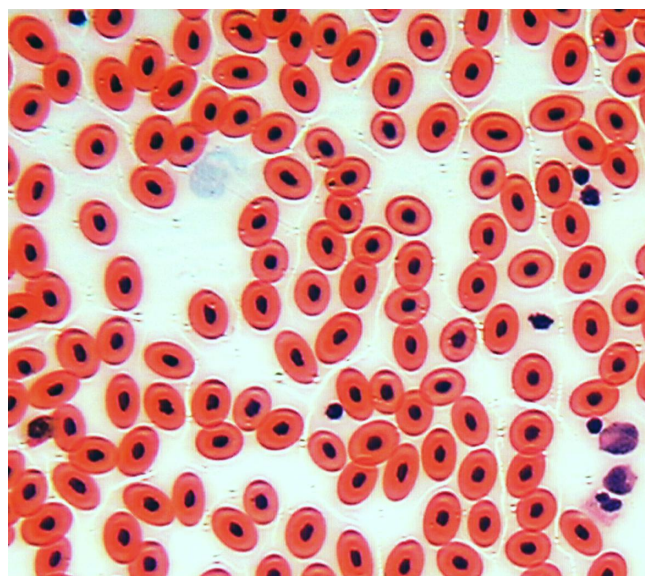
**A**



**Б**



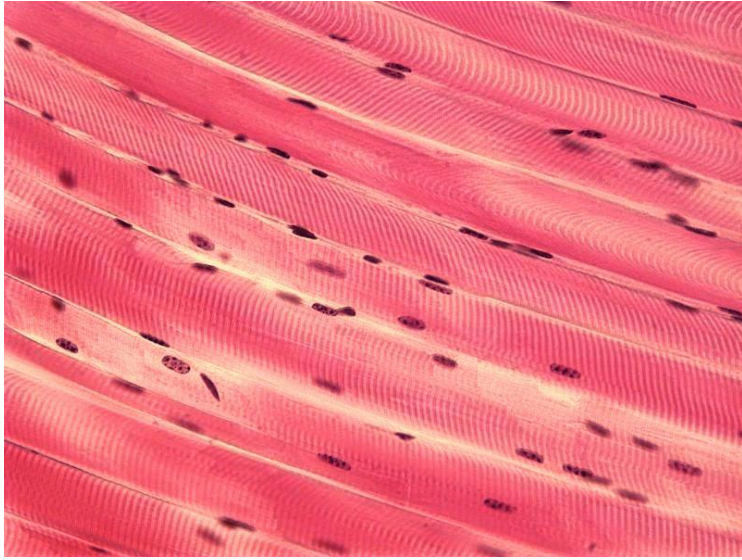
**В**



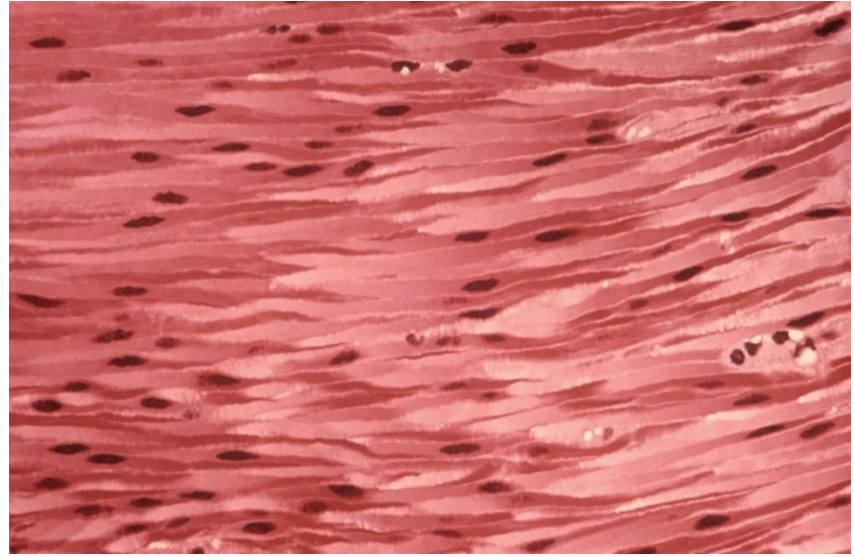
**Г**

*Соединительные ткани:*

*А – жировая ткань;  
Б – хрящевая ткань;  
В – костная ткань;  
Г – кровь лягушки*



***A***

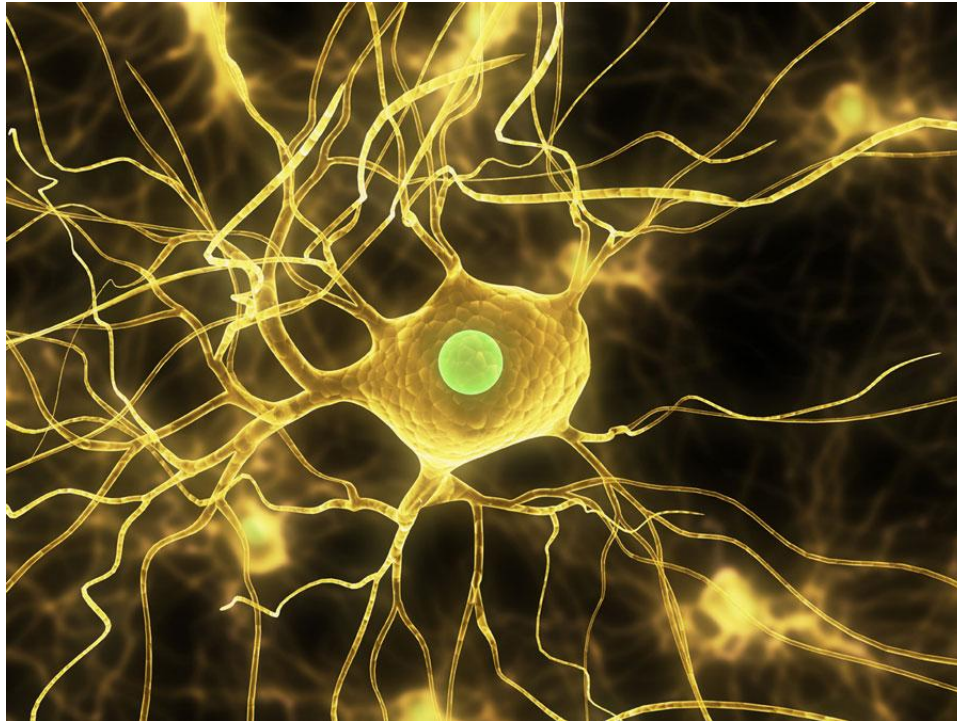


***B***

***Мышечные ткани:***

***A – поперечно-полосатая мышечная ткань;***

***B – гладкая мышечная ткань;***



*Нервная ткань*

*Нейрон – клетка нервной ткани*