

Заочная экскурсия.

*Есенинские
места.





**« Сергей Есенин –
то не
просто имя, -
России
стихотворная
душа...»**

**«Я родился, - писал
Есенин в
автобиографии, -
в 1895 году 21
сентября в селе
Константиново
Кузьминской
волости Рязанской
губернии и
Рязанского уезда»**





Село Константиново является одним из самых удивительных мест на реке Оке.

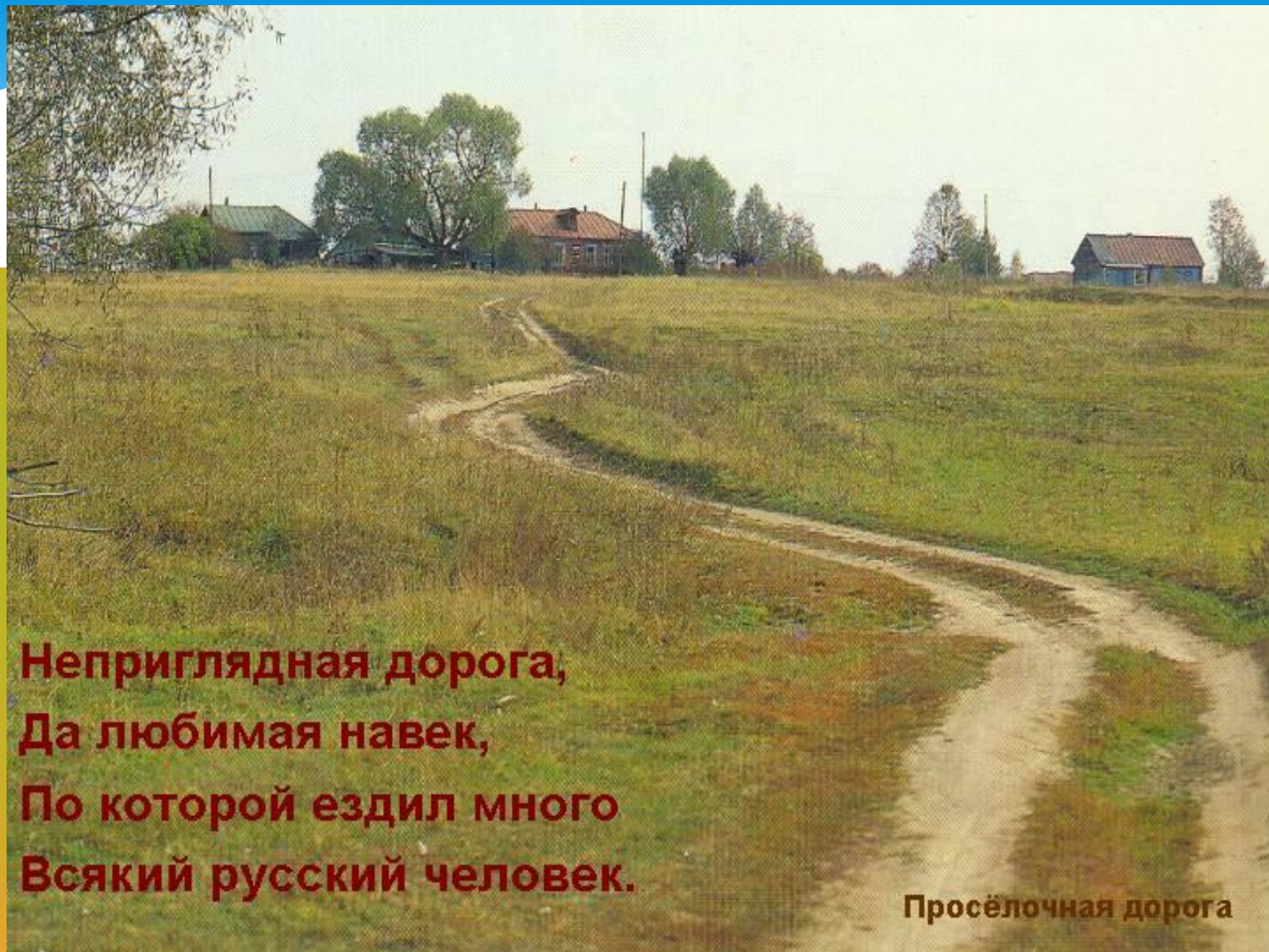
В селе Константинове прошли детство и юность поэта

Константиново – родина

Сер



Село раскинулось по правому высокому берегу Оки. Отсюда открывается необъятный простор заливных лугов, гладь луговых озёр.



**Неприглядная дорога,
Да любимая навек,
По которой ездил много
Всякий русский человек.**

Просёлочная дорога



Дом помещицы Л.И. Кашиной, которая владела этой землёй до революции.

Послужила прообразом героини поэмы «Анна Снегина»

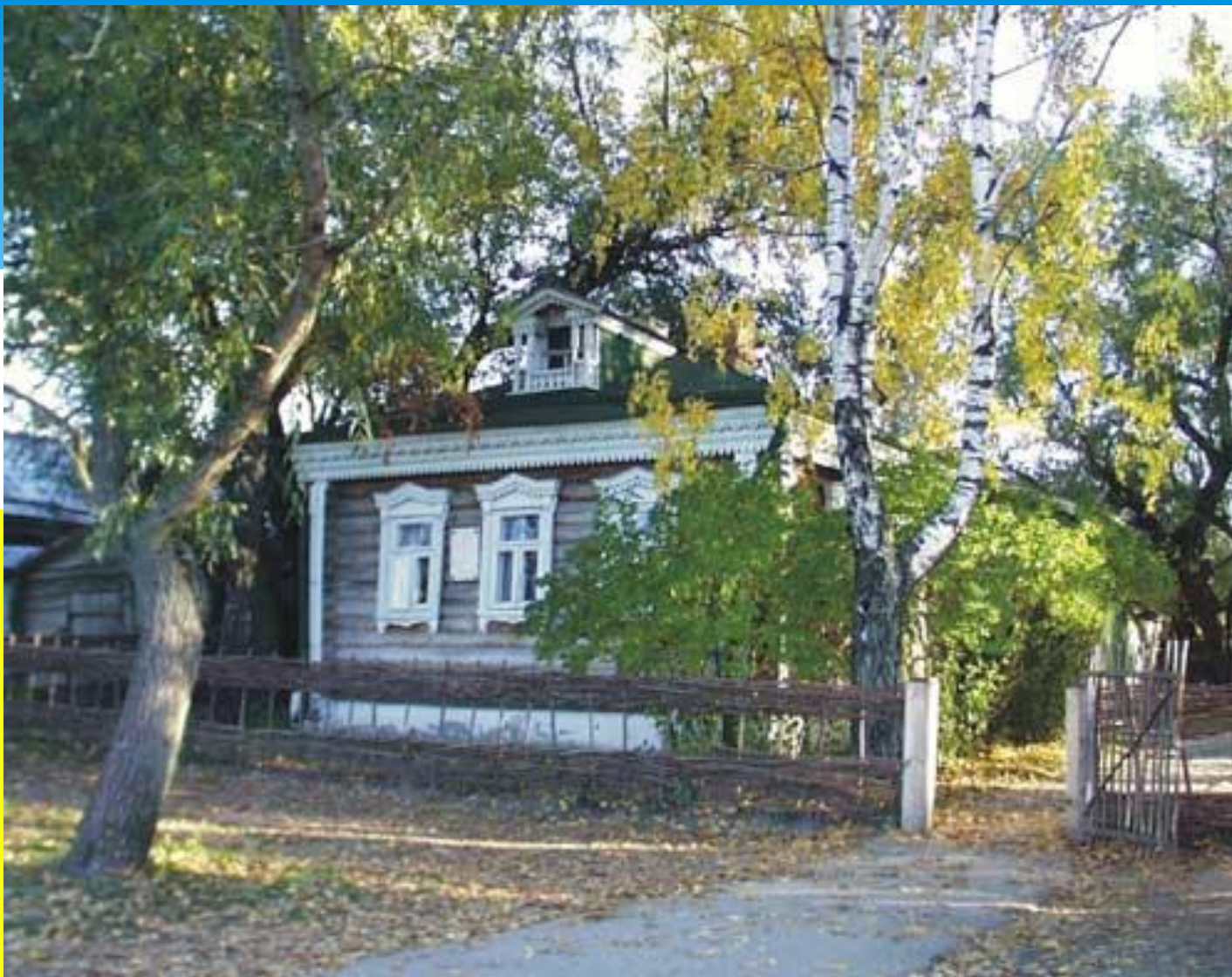
Константиново.

**Церковь
Казанской иконы
божьей
Матери, где
крестили Есенина.**





Дом-музей Сергея Есенина



**Низкий дом с голубыми ставнями,
Не забыть мне тебя никогда**



В доме.

Чистая, светлая горница.

Веет домашним теплом и уютом.

Тикают часы, поблёскивает на столе самовар



**Изба крестьянская.
Хомутный запах дёгтя.
Божница старая,
Лампады кроткий свет**



**Пахнет
рыхлыми
драчёнами.
У порога в
дёжке квас,
над
печурками
точёными
тараканы
лезут в паз.**



Начальная земская школа



Класс в земской школе



**Земское четырёхклассное Константиновское училище.
Здесь с 1904 года начал учиться поэт.
Окончил школу с похвальным листом**



**Особенно любил бывать Есенин
в лугах во время сенокоса**



Часто вместе с деревенскими ребятами Сергей отправлялся в ночное, ездил на Оку поить лошадей

Спас- Клепиковская второклассная учительская школа



К 90-летию со дня рождения С. А. Есенина отреставрирована второклассная учительская школа, где поэт учился с 1909 по 1912 год, воссоздана обстановка учёбы и быта учащихся и учителей. Здесь он получил звание «учителя грамоты». Сам поэт относил начало сознательного творчества именно к этому периоду своей жизни.



**В начале 1913 года
Есенин поступает в
типографию
«Товарищества И.
Д. Сытина», где
работает
корректором,
посещая по
вечерам занятия в
университете
Шанявского.**

Жизнь С.А.Есенина связана с Санкт-Петербургом



* Дом, в котором Сергей Есенин жил в 1917-1918 годах

Дом Айседоры Дункан





«А домой обязательно ездил. Каждое лето. Ну, придет. Мы радостно встречали. Подарки привезёт. Всё хорошо было», - из воспоминаний матери поэта



Памятник Сергею Есенину

**И в дом его со
ставными
резными
По-прежнему
мы входим не
дыша.**

**Сергей
Есенин – то
не просто
имя,-
России
стихотворная
душа...**

Т. Зубкова



**Памятник С.А. Есенину
в селе Константиново**

Памятник Сергею Есенину

