

2021/22 г. Логика и композиция сочинения

Как оценивается сочинение:



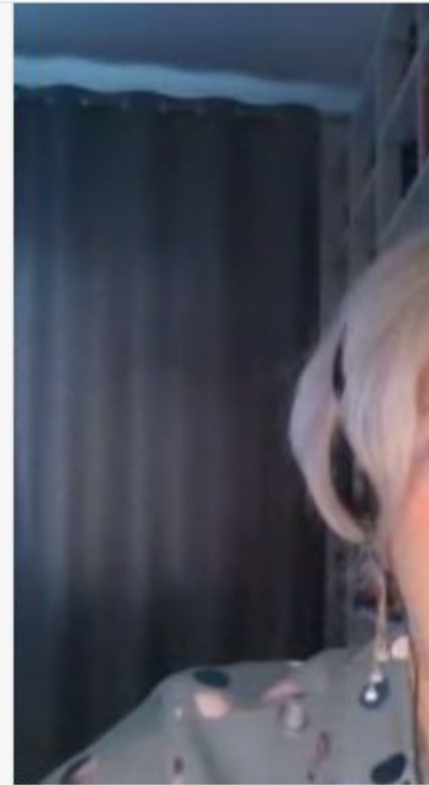
- Грамаренко Вера (49755)
- Худольчаева Ираида (792)
- Фишман Юлия (администратор)
- пользователям со статусом администратор
- <https://mogu-pisat.ru/kurs/sta>
- Звягинцева Светлана (23)
- Микрюкова Любовь (9636)
- Фишман Юлия (администратор)
- записи вебинаров.
- Малышева Юлия (214669)

21/22 г. Логика и композиция сочинения

К1: Соответствие теме

Сочинитель должен выстроить рассуждение на предложенную тему, выбрав путь ее раскрытия (например, отвечая на вопрос, поставленный в задании, или размышляя над предложенной темой).

«Сочинение не соответствует теме» ставится только при условии, если в сочинении **не прослеживается конкретная цель высказывания**, т.е. коммуникативного замысла (в остальных случаях выставляется «соответствует»)



Петровна

Щепа Вера (3184): Самара, уч

Образцова Лидия (2974): Уст

Кочелаева Дарья (199493): С

Трифоновна Ольга (190719): С

варвара (214724): Самара, уч

Помогаева Татьяна (172078): К

2021/22 г. Логика и композиция сочинения

К1: Соответствие теме

Чтобы выстроить рассуждение
в соответствии с темой, необходимо

*Определить ключевые понятия темы,
подобрать синонимы к ним.*

*Опирайтесь на ключевые слова и их синонимы
в формулировке основной мысли (тезиса),
микровыводов, общего вывода.*



Щепа Вера (3184):Самара

Образцова Лидия (2974):

Кочелаева Дарья (199493

Трифоновна Ольга (190719

варвара (214724):Самара,

Домская Татьяна (172078

Кальт Татьяна (553):Здра

2021/22 г. Логика и композиция сочинения

К1: Соответствие теме

Пример 1

Тема:

Прогресс – закон природы

Все слова темы являются ключевыми.

Синонимы:

Прогресс: технические достижения, научно-техническая революция, продвижение, развитие, рост, улучшение.

Закон: правило, порядок, закономерность.

Природа: окружающий мир, мироздание, вселенная.

Важная рекомендация: при написании рассуждения, нужно опираться на эти слова, не теряя ни одного из них.



- Кочелаева Дарья (199493):
- Трифоновна Ольга (190719):
- Мария Варвара (214724): Самара, уч
- Домская Татьяна (172078): К
- Кальт Татьяна (553): Здравст
- Проскурина Анастасия (213
- Марышева Татьяна (3288): К
- Родионова Татьяна (8833): Т
- Гриппа Екатерина (52835): У

2021/22 г. Логика и композиция сочинения

Пример отклонения от темы

Тема: Путь к счастью.

Дальше развивать тему верного пути к определённой цели, сразу приходит рассказ М. Горького «Старуха Изергиль». Произведение является весомым доказательством слов Бальзака «Чтобы дойти до цели, человеку нужно одно». В рассказе старуха говорит о великой истории смелого человека, который вместе со своими соплеменниками оказался в глубокой пропасти, выхода из которого никто не мог найти. Люди были в отчаянии и от безысходности просто сидели на месте, но ничего не делали для собственного спасения. Данко, увидев это, не пал духом и понял, что пора браться за дело. Он смело призвал людей идти за собой, но благодаря своему мужеству и лидерским качествам, у него получилось вселить веру во спасение. Путь оказался неприступным — и добрые и злые люди выплеснули свой гнев на Данко, однако это только дало ему ещё большее сил. Он вырвал своё горящее сердце из груди, освещая дорогу, люди нашли выход из непроходимого леса. Если бы не смелые и безумные решения Данко, люди не смогли бы достичь на достижение общей цели, народ так и остался бы в той точке в чаще леса.



Домская Татьяна (172078):К

Кальт Татьяна (553):Здравст

Проскурина Анастасия (213

Марышева Татьяна (3288):К

Родионова Татьяна (8833):Т

Гриппа Екатерина (52835):У

Щуварёва Александра (214

21/22 г. Логика и композиция сочинения

К1: Соответствие теме

Пример 2:

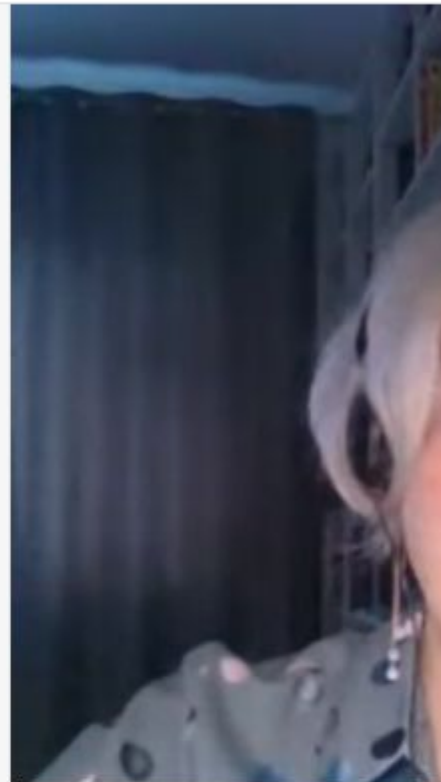
Вы понимаете слова Аристотеля:
«неспособный к раскаянию неисцелим»?

О чём высказывание Аристотеля?
О человеке, неспособном к **раскаянию**.

Что нам известно из цитаты об этом человеке?
Он **неисцелим**, т.е. неспособность к раскаянию – это
нелечимая **нравственная болезнь**.

Ключевые слова:

человек, раскаяние, нравственная болезнь.



Светлана (3663):Здравствуйте

Боброва Наталья (3250):Алек

Чунарёва Александра (214730

Осипова Арина (213573):где м

Фишман Юлия(администрато

которой заходили на вебинар

Платик Елена (66700):Платик

021/22 г. Логика и композиция сочинения

К1: Соответствие теме

Чтобы выстроить внятное рассуждение, соответствующее теме, нужно научиться выбирать **удобную** тему.

1. Мне понятна эта тема / вопрос?
2. Я знаю ответ на этот вопрос?
3. Я могу развить ответ или обосновать, почему так считаю?
4. У меня есть пример 1?
5. У меня есть пример 2?



Боброва Наталья (3250):А

Чунарёва Александра (214

Осипова Арина (213573):д

Фишман Юлия(администр
которой заходили на вебина

Платик Елена (66700):Плат

Осипова Арина (213573):ср

2021/22 г. Логика и композиция сочинения

К1: Соответствие теме

Чтобы выстроить внятное рассуждение, соответствующее теме, нужно научиться выбирать **удобную** тему.

Как вы понимаете выражение «дорога длиной в жизнь»?
Может ли цивилизация существовать без прогресса?
Границы, которые нельзя переступать.
На кого из литературных героев Вы хотели бы быть похожим и почему?
Согласны ли Вы с высказыванием Наполеона Бонапарта: «Патриотизм – это первейший признак цивилизованного человека, качество, которое отличает человека от раба»?



Боброва Наталья (3250)

Чунарёва Александра (2

Осипова Арина (213573)

Фишман Юлия(админис
которой заходили на веби

Платик Елена (66700):Пл

2021/22 г. Логика и композиция сочинения

2: Литературный пример

Требуется умение строить рассуждение, доказывать свою позицию, подкрепляя аргументы примерами из литературного материала. Можно привлекать **художественные произведения, драмы, пьесы, мемуары, публицистику, произведения устного народного творчества** (за исключением малых жанров), другие произведения отечественной или мировой литературы (достаточно одного текста).

«Зачет» ставится при условии, если сочинение написано на литературный материал, или в нем не искажено содержание выбранного текста, или литературный материал лишь упоминается в работе (аргументы примерами не подкрепляются). Во всех остальных случаях выставляется «зачет».



Степанов Иван (214692):не

Степанов Иван (214692):ой

Мжаванадзе Александр (21

Жилинская Инна (214386):1

худольчаева ираида (79294

Фишман Юлия(администра

Степанов Иван (214692):дав

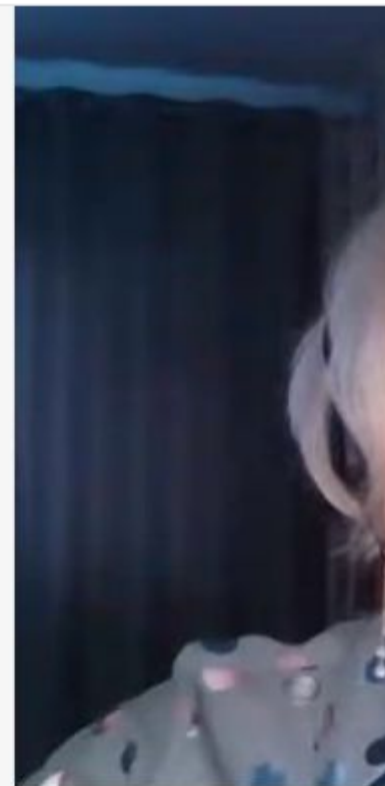
Владимирова Светлана-Пе

2021/22 г. Логика и композиция сочинения

2: Литературный пример

повести А.С.Пушкина "Станционный смотритель", описана в картинках притча о блудном сыне. На этих картинках показан его жизненный путь, и что его сделало таким собой. Когда у него были деньги, у него было все, что он полагал. Но как только денег не стало так и не осталось у него сомнительных друзей. И он ходил и голодал, и в это время он осознает каким он глупым был, и что он совершил. Когда происходит понимание его ошибок, он ищет себя и свой путь в жизни. Благодаря, этому произведению мы понимаем что у человека бывают разные припятствия на своём пути, главное чтобы не отпасть со своей догори и не потерять себя.

0
баллов



Бойко Светлана (171074):

Фишман Юлия(администратор)
через час после занятия по

Фишман Юлия(администратор)
дублируем записи на нашем
<https://www.youtube.com/channel/UC...>

Иванов Данил (214778):С

2021/22 г. Логика и композиция сочинения

К2: Литературный пример

Границы, которые нельзя переступить

Какие границы нельзя переступить?

Составляем ответ на вопрос (тезис).



<https://www.youtube.com/>

Иванов Данил (214778)

Фишман Юлия(админи

Жилинская Инна (21438

Фишман Юлия(админи

появляются примерно че
качестве.

Крылова Татьяна (2146

область учитель.

21/22 г. Логика и композиция сочинения

2: Литературный пример

...ницы, которые нельзя переступить

...ие границы нельзя переступить?

*...зья переступить нравственные
...ницы, идти против высших
...альных законов.*

Почему?



- Ярцева Валентина (202841):г
- Кабанова Татьяна (727):добр
- Трусова Анастасия (214687):
- Семакин Сергей (214750):гра
- Горская Елена (92151):нелз
- Безделёв Сергей (214695):Че
- Семакин Сергей (214750):поч
- Корниенко Ольга (42883):доб
- inside dead (214873):logu logu

21/22 г. Логика и композиция сочинения

: Литературный пример

Границы, которые нельзя переступить

Какие границы нельзя переступить?

Нельзя переступить нравственные границы, идти против высших моральных законов.

потому что

Переступая эти границы, человек обрекает себя на вечные муки совести и непереносимые душевные терзания.



Куликова Валентина (126634)

Степанов Иван (214692): потеря наказания

Иванова Елена (2751): Муки со

Каренина Татьяна (211157): не человек будет потом испытывать общество не будет иметь ничего сну Раск

Новикова Юлия (201815): один

Литературный пример

...ы, которые нельзя переступить

...раницы нельзя переступить?

*...переступить нравственные
...ды, идти против высших
...ных законов. Переступая эти
...ды, человек обрекает себя на
... муки совести и невыносимые
...ные терзания.*

Литературных произведениях есть подобные примеры?
И.О. Фамилия автора, жанр, название, герой.



Бородавкина Татьяна (26733):потому что нельзя убить, унижить

Семакин Сергей (214750):нельзя

Семакин Сергей (214750):потому что

Melnikova Stella (68946):Если переступить границы общества

Ваше имя (79647):Здесь же зависит от ситуации, будет те же "451 градус, тогда обществу наказание" - человек

Сабат Кирилл (214856):После нарушения человек начинает терять рассудок и т.

Горская Елена (92151):ну да. Достоевский

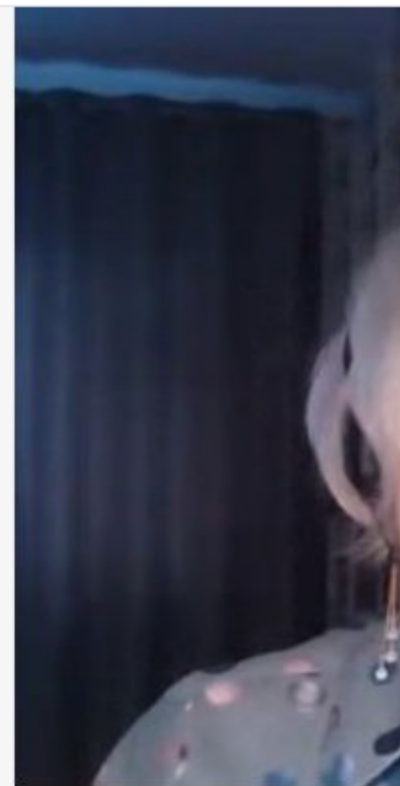
2021/22 г. Логика и композиция сочинения

2: Литературный пример

Границы, которые нельзя переступить

Какие границы нельзя переступить?

Нельзя переступить нравственные границы, идти против высших моральных законов. Переступая эти границы, человек обрекает себя на мучительные муки совести и невыносимые душевные терзания.



Бородавкина Татьяна (267...)
убить, унизить

Семакин Сергей (214750):н

Семакин Сергей (214750):п

Melnikova Stella (68946):Ес
общество

Ваше имя (79647):Здесь же

2021/22 г. Логика и композиция сочинения

2: Литературный пример

Границы, которые нельзя переступить

Какие границы нельзя переступить?

Нельзя переступить нравственные границы, идти против высших моральных законов.

потому что

Нарушение этих законов приводит к моральной деградации, потере человеческого облика.

Темы и критерии 2021/22 г. Логика



- худольчаева ираида (79294)
- Семакин Сергей (214750):ро
- Сабат Кирилл (214856):чело
- свои действия
- Курпанова Татьяна (2704):р
- Мирошниченко Елена (6103
- Семакин Сергей (214750):де
- inside dead (214873):Никто н
- позвопишь

Литературный пример

цы, которые нельзя переступить

границы нельзя переступить?

*я переступить нравственные
цы, идти против высших
льных законов. Нарушение этих
ов приводит к духовной
дациии, потере человеческого
а.*

литературных произведениях есть подобные примеры?
И.О. Фамилия автора, жанр, название, герой.

23



Сабат Кирилл (214699): человек не
свои действия

Курпанова Татьяна (2704): разруш

Мирошниченко Елена (61032): обр

Семакин Сергей (214750): деграда

inside dead (214873): Никто не нар
позволишь

Безделёв Сергей (214695): Позор

Иванов Данил (214778): изгой

inside dead (214873): Вы сами- гла

Амирова Наталия (50951): М. Горь
Изергиль")

21/22 г. Логика и композиция сочинения

3: Логика и композиция

Ошибки в тезисно-доказательной части:

- Отсутствие тезиса
- Изменение тезиса толкованием понятия
- Наличие только тезисов (дублирующие друг друга или противоречащие друг другу тезисы)
- Неуказанные тезисы
- Неподходящие к тезису примеры

Выбрав тему, сразу составьте логическую структуру сочинения и не отступайте от неё.



- inside dead (214873):вписка
- inside dead (214873):ХАХАХАХ
- Семакин Сергей (214750):я...
- Семакин Сергей (214750):хаха
- inside dead (214873):гуль
- Осипович Наталья (3473):А.С.
- Швабрин
- Навруз (214876):Ты..
- Маннапов Айдар (213683):10

Темы и критерии 2021/22 г. Логика и композиция сочинения

Какие границы нельзя переступить?

Тезис

(ответ на вопрос темы)

Довод (почему)

Пример 1
к доводу

Пример 2
доводу

Вывод

2021/22 г. Логика и композиция сочинения

Какие границы нельзя переступать?

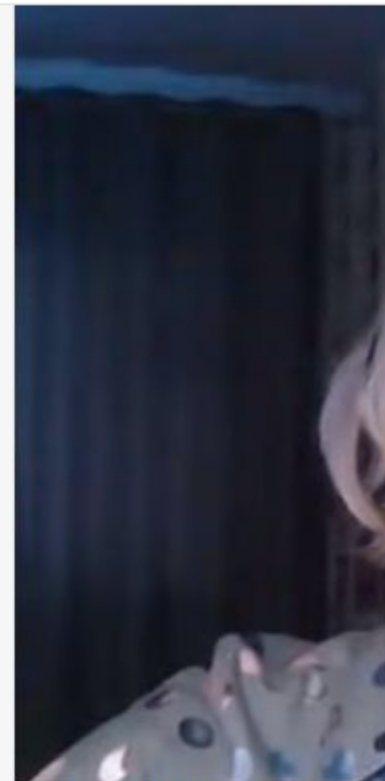
**Нельзя переступать
нравственные границы**

Человек обрекает себя на
муки совести, душевные
терзания

Юрий

Понтий Пилат

**В любых жизненных ситуациях следует
поводствоваться нравственными принципами**



Степанов Иван (214692):

Фишман Юлия(админист

Али (214791):+

P Stepan (214895):А каких
dead"?

Babkina Liza (214880):Тез

Степанов Иван (214692):а

Фишман Юлия(админист
сочинением

Проскурина Анастасия (2
примеры?

2021/22 г. Логика и композиция сочинения

Логическая схема сочинения



Участник

Вавкина Liza (214880): Тезис

Степанов Иван (214692): а б

Фишман Юлия (администрация)
сочинением

Проскурина Анастасия (213)
примеры?

Dungeon Master (214853): +

Белоусов Илья (214859): по

Фишман Юлия (администрация)
депеди :)

е границы нельзя переступать?

Нельзя переступать нравственные границы

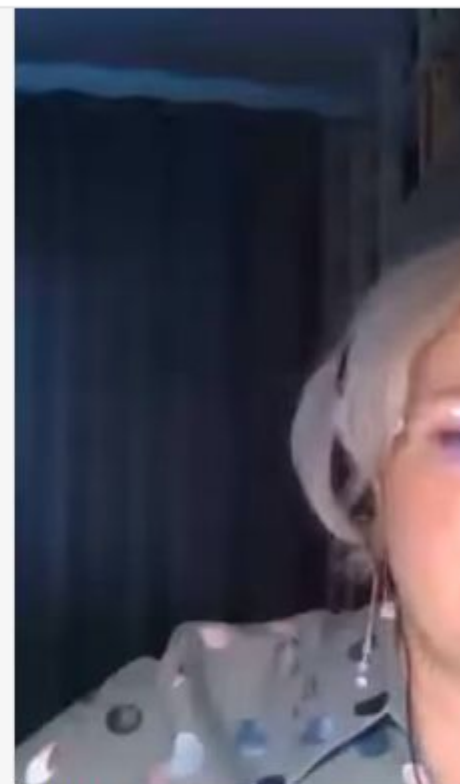
екает себя на
и душевные
ания

Человек духовно
деградирует, теряет
человеческий облик

иков

Старуха-
процентщица

о бы ни происходило в жизни, следует
сегда соблюдать нравственные законы.



исаи :

Vabkina Liza (214880): Тезисы же

Степанов Иван (214692): а буду

Фишман Юлия (администратор
сочинением

Проскурина Анастасия (213608)
примеры?

Dungeon Master (214853): +

Белоусов Илья (214859): по ip н

Фишман Юлия (администратор
делали :)

2021/22 г. Логика и композиция сочинения

Логическая схема сочинения



- Дипломатический (214655)
- Белоусов Илья (214859)
- Фишман Юлия(админис делали :)
- Проскурина Анастасия (
- Семакин Сергей (214908
- Губина Светлана (79607
- ссылку на презентацию
- Вишнякова Александр

2021/22 г. Логика и композиция сочинения

Какие границы нельзя переступать?

**Нельзя переступать
нравственные границы**

вести, не нарушая
законов, человек
яет душу

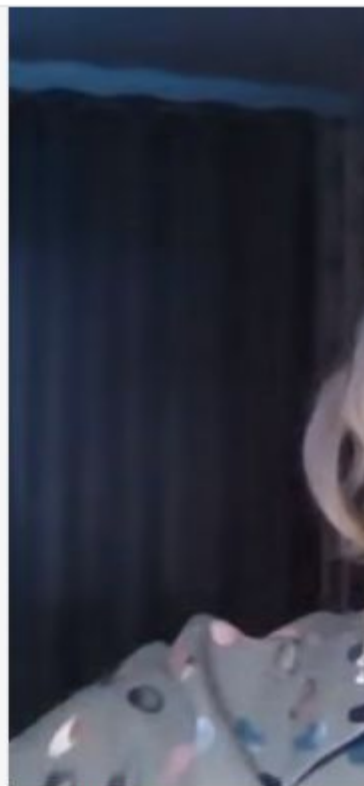
аргумент

ников
(«на часах»)

Поступая аморально, нарушая
нравственные законы, человек губит
свою душу, лишается покоя

аргумент

Эраст
(«Бедная Лиза»)



делали :)

Проскурина Анастасия (

Семакин Сергей (214908

Губина Светлана (79607

ссылку на презентацию

Вишнякова Александра

Vabkina Liza (214880):То

1/22 г. Логика и композиция сочинения

В: Логика и композиция

Правила, которые нельзя переступать

*фраза с ключевыми словами, подводящая к...
... Вопрос из темы / подразумеваемый
... Ответ на вопрос (тезис). Связочная фраза.*

Истории человечества известны примеры того, как...

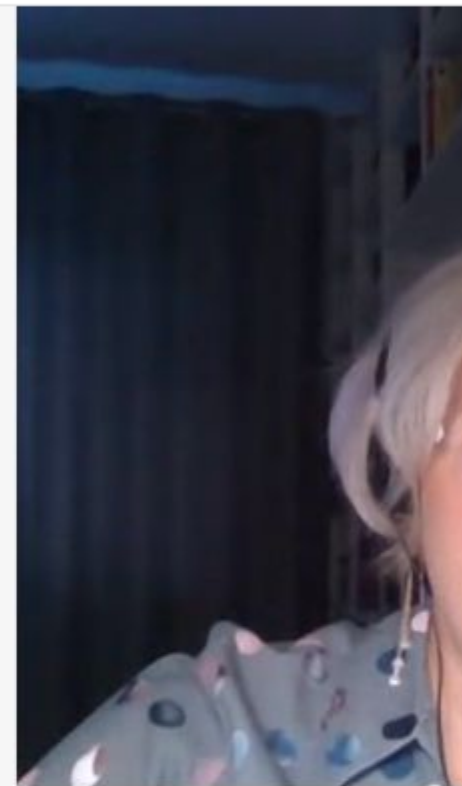
... нас не слышал о том, что...

...ие люди считают, что...

...еднее время я всё чаще задумываюсь о...

...ьшинства людей есть определённые представления о том,

...ключевое понятие сочинения в Р.п.) с давних времён
...ет людей.



Вишнякова Александра (3464):

Babkina Liza (214880): То есть мо...
произведения?

Вишнякова Александра (3464):

Фишман Юлия(администратор
пользователям со статусом "Пре
найдите коллекцию презентаций

Фишман Юлия(администратор
пользователей со статусом "Пре
[nisat.ru/stat/material/2E1EMENT](https://www.nisat.ru/stat/material/2E1EMENT)

1/22 г. Логика и композиция сочинения

3: Логика и композиция

Границы, которые нельзя переступать

*фраза с ключевыми словами, подводящая к
. Вопрос из темы / подразумеваемый
. Ответ на вопрос (тезис). Связочная фраза.*

мы существуем в рамках установленных
зом законов и норм. Некоторые правила иногда
ются, но есть такие границы, переступать которые
ни в коем случае. Речь идёт, на мой взгляд, в
очередь, о законах нравственных, о законах
Нарушая их, человек обрекает себя на
симые душевные терзания. В произведениях
литературы можно найти подтверждающие эту



произведения?

Вишнякова Александра (3464):

Фишман Юлия(администратор
пользователям со статусом "Пре
найдите коллекцию презентаций

Фишман Юлия(администратор
пользователей со статусом "Пре
pisat.ru/stat/material/?ELEMENT

Губина Светлана (79607):Спаси

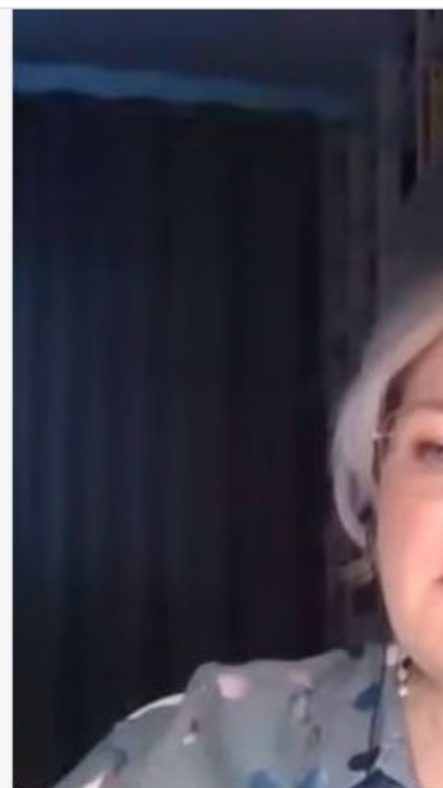
21/22 г. Логика и композиция сочинения

3: Логика и композиция

Границы, которые нельзя переступать

... фраза с ключевыми словами, подводящая к
 Вопрос из темы / подразумеваемый
 Ответ на вопрос (тезис). Связочная фраза.

... мы существуем в рамках установленных
 ... законов и норм. Некоторые правила
 ... нарушаются, но есть такие границы,
 ... переступать которые нельзя ни в коем случае. Речь
 ... на мой взгляд, в первую очередь, о законах
 ... естественных, о законах совести. Нарушая их,
 ... невосприимчивые душевные
 ... к русской литературы



Губина Светлана (79607): Спас

Маяцкая Ирина (49169): Спаси

Фишман Юлия(администрато

<https://mogu-pisat.ru/kurs/status/>

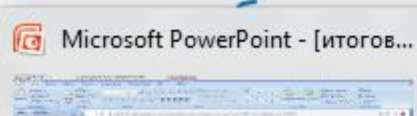
Осипова Арина (213573):поче

поставлен на 19:00 , хотя начал

Фишман Юлия(администрато

местное время, но некоторые б

часовой пояс



122 г. Логика и композиция сочинения

3: Логика и композиция

ступлением и основной частью должен быть переход.

(ключевого слова) раскрывалась писателями в разных произведениях. Один из них представлен (А. А. Автором) в введении...

ним роман/повесть/рассказ ...

шляя над этой темой, я не могу не обратиться к введению...

р проявления (ключевого слова) привёл А.А. Автор в введении...

мер, в рассказе ... А.А. Автор обращается к теме (ключевого ...

е впечатление произвело на меня осмысление (ключевого в произведении...



Губина Светлана (79607):Спасибо

Маяцкая Ирина (49169):Спасибо

Фишман Юлия(администратор)

<https://mogu-pisat.ru/kurs/status/?S>

Осипова Арина (213573):почему

поставлен на 19:00 , хотя начался

Фишман Юлия(администратор)

местное время, но некоторые бра

часовой пояс

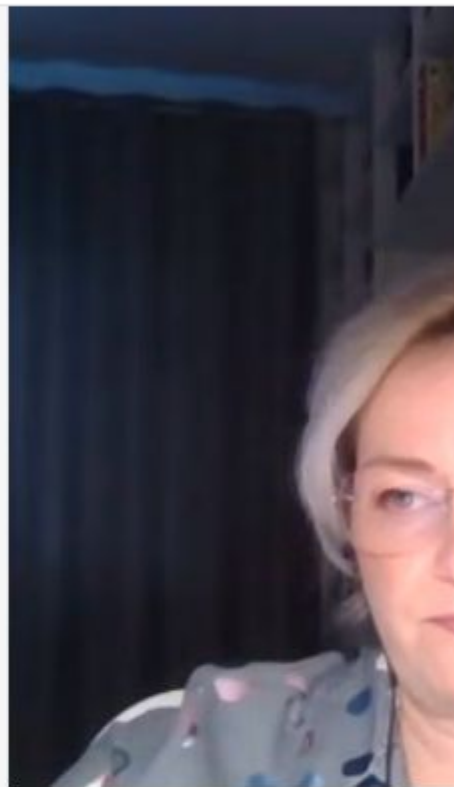
1/22 г. Логика и композиция сочинения

В: Логика и композиция

Правила, которые нельзя переступать

Тезисная фраза, подводящая к 1 примеру. Сжатый пересказ эпизода для раскрытия темы эпизода. Анализ эпизода. Вывод с ключевыми словами, отсылающий к тезису.

...твенные мучения человека, совершившего аморальный ...
...к, подробно описаны в романе Ф.М. Достоевского «...
...пление и наказание». Студент Родион Раскольников,
...ый социальным неравенством и возмущённый
... в обществе несправедливостью, решил, что
...ежит к особой категории людей, имеющих право
...ать общечеловеческие законы. Чтобы подтвердить
...нную теорию о «тварях дрожащих» и «право имеющих»,
...ников совершил жестокое преступление, убив старуху-
...щицу, безжалостно угнетавшую бедных и неправых



Маяцкая Ирина (49169):Спасиб

Фишман Юлия(администратор
<https://mogu-pisat.ru/kurs/status/?>

Осипова Арина (213573):почем
поставлен на 19:00 , хотя начал

Фишман Юлия(администратор
местное время, но некоторые бр
часовой пояс

21/22 г. Логика и композиция сочинения

3: Логика и композиция

Пояснение к литературному примеру предполагает опору на литературное введение с элементами его анализа. Анализ – это не просто пересказ сюжета введения или эпизода, а **выявление причинно-следственных связей в поступках персонажей, пояснение сюжета или образа в аспекте заданной темы.**



Маяцкая Ирина (49169):Спаси

Фишман Юлия(администрато

<https://mogu-pisat.ru/kurs/status/>

Осипова Арина (213573):поче
поставлен на 19:00 , хотя начал

Фишман Юлия(администрато

местное время, но некоторые б

КЗ: Логика и композиция

Между первым и вторым примером должен быть переход.

- Похожая ситуация описана в...
- Еще один пример проявления (ключевого слова) находим в произведении...
- Несколько иной взгляд на (ключевое слово) представлен в произведении...
- Совсем иначе поступил герой произведения...
- Подобная мысль звучит и в произведении...
- Тема (ключевого слова) раскрывается и в романе...
- О (ключевом слове) пишет и в романе...

2021/22 г. Логика и композиция сочинения

КЗ: Логика и композиция

Границы, которые нельзя переступить

Ключевая фраза, подводящая к 2 примеру. Сжатый пересказ эпизода для раскрытия темы эпизода. Анализ эпизода. Вывод с ключевыми словами, отсылающий к тезису.

а душевных страданий человека, **преступившего нравственные границы**, раскрывается и в философском романе Булгакова «Мастер и Маргарита». Грозный прокуратор Понтий Пилат принял решение казнить странника Иешуа, хотя был уверен в его невиновности. Страх перед высшей властью, нежелание разрушить карьеру толкнули Пилата на аморальный поступок: невинный Иешуа был казнён, а прокуратор обречён на вечные муки – две тысячи лет он страдал от угрызений совести, которые не давали ему покоя. Булгаков убеждает читателей в том, что **преступление против совести, нарушение нравственных законов** влечёт за собой жестокие душевные страдания.



Маяцкая Ирина (49169):Спасибо

Фишман Юлия(администрация)

<https://mogu-pisat.ru/kurs/status>

Осипова Арина (213573):пожалуйста

поставлен на 19:00 , хотя нач

Фишман Юлия(администрация)

местное время, но некоторые

часовой пояс

Фишман Юлия(администрация)

1/22 г. Логика и композиция сочинения

В: Логика и композиция

Правила, которые нельзя переступать

Вывод (следствие из тезиса)

не должен повторять главную мысль.

- другая мысль, вытекающая из главной. Между главной мыслью и хорошим выводом всегда можно подставить слово "следствие".

В начале абзаца уместно показать своё отношение к основной мысли. Вы только что убедительно доказали то-то и то-то. Из этого следует? Что нам даёт доказанный постулат? Как Вы к нему относитесь? Эти вопросы помогут логично закончить абзац.



Осипова Арина (213573):почему вывод не поставлен на 19:00 , хотя начался

Фишман Юлия(администратор):да, но по местное время, но некоторые бр время по часовой пояс

Фишман Юлия(администратор):да, в 17 мск.

Осипова Арина (213573):хорошо

Dungeon Master (214853):спасибо

Коваль Сергей (214916):А как з

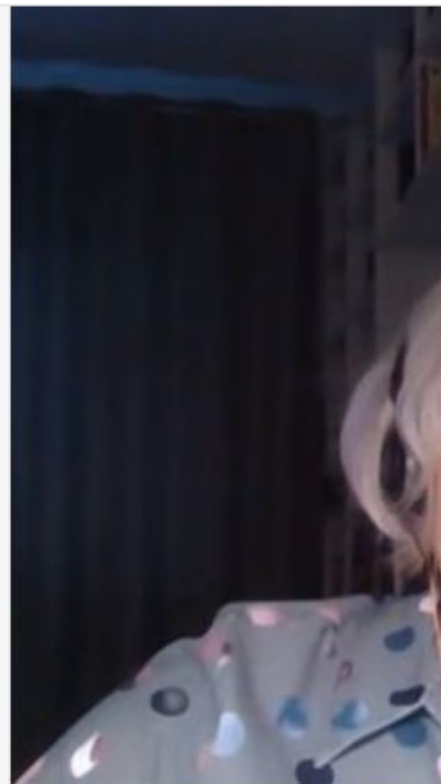
21/22 г. Логика и композиция сочинения

3: Логика и композиция

Границы, которые нельзя переступить

Ключевая фраза, отсылка к тезису. Следствие (вывод) из тезиса с ключевыми словами.

Обращение к литературным примерам помогло мне убедиться в справедливости мысли о недопустимости нарушения общечеловеческих законов, нравственных норм. Важно, что людям в любых жизненных ситуациях следует руководствоваться принципами морали, потому что именно они определяют те **границы**, которые **нельзя переступить**.



Осипова Арина (213573):почему
поставлен на 19:00 , хотя начал

Фишман Юлия(администратор)
местное время, но некоторые б
часовой пояс

Фишман Юлия(администратор)
в 17 мск.

Осипова Арина (213573):хорошо

2021/22 г. Логика и композиция сочинения

КЗ: Логика и композиция

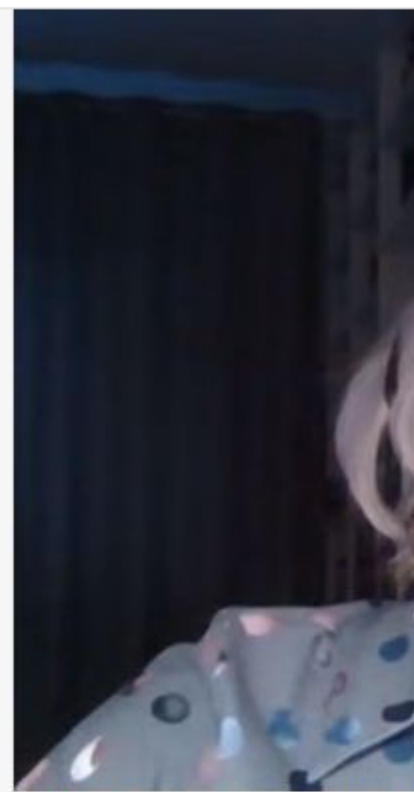
Структура сочинения (прямая композиция)

Связочная фраза с ключевыми словами, подводящая к тезису. Вопрос из темы / подразумеваемый вопрос. Ответ на вопрос (тезис). Связочная фраза.

Связочная фраза, подводящая к 1 примеру. Сжатый пересказ эпизода для раскрытия темы эпизода. Анализ эпизода. Вывод с ключевыми словами, отсылающий к тезису.

Связочная фраза, подводящая к 2 примеру. Сжатый пересказ эпизода для раскрытия темы эпизода. Анализ эпизода. Вывод с ключевыми словами, отсылающий к тезису.

Связочная фраза, отсылка к тезису. Следствие (вывод) из



поставлен на 19.00, хотя нач

Фишман Юлия(администрация)
местное время, но некоторые
часовой пояс

Фишман Юлия(администрация)
в 17 мск.

Осипова Арина (213573):хорошо
Dungeon Master (214853):спасибо

1/22 г. Логика и композиция сочинения

4: Речевое оформление

оверяется умение точно выражать мысли, используя разнообразную уместную лексику и различные синтаксические конструкции.

«зачет» ставится при условии, если низкое качество речи (в том числе речевые ошибки) существенно затрудняет понимание смысла сочинения. Во всех остальных случаях выставляется «зачет».



Фишман Юлия(администратор)
в 17 мск.

Осипова Арина (213573):хорош

Dungeon Master (214853):спаси

Коваль Сергей (214916):А как з

Осипова Арина (213573):по это

Коваль Сергей (214916):Спасиб

Белоусов Илья (214859):СПАС

Корниенко Ольга (42883):Бла