

# ТКАНИ РАСТЕНИЙ

The background features abstract, overlapping geometric shapes in various shades of green, ranging from light lime to dark forest green. These shapes are primarily located on the right side of the page, creating a modern, organic feel. The text is centered in the upper left quadrant.

# Определим маршрут нашей работы на уроке

- ▶ **1.Сделать вывод о значении покровной ткани для растения**
- ▶ **2.Изучить особенности строения покровной ткани растения на микропрепаратах.**
- ▶ **3.Сформулировать определение понятия «ткань».**

# Этапы работы на уроке

- ▶ **1.Сформулировать определение понятия «ткань».**
- ▶ **2.Изучить особенности строения покровной ткани растения на микропрепаратах**
- ▶ **3.Сделать вывод о значении покровной ткани для растения**

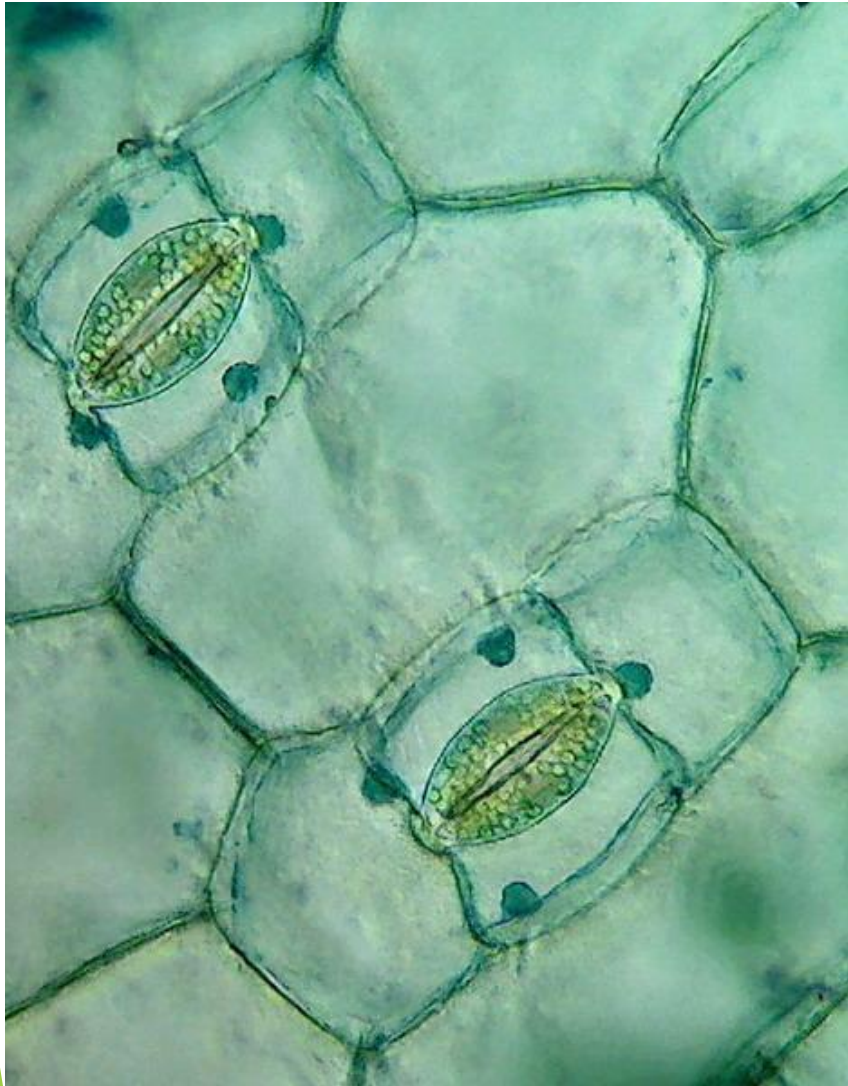
- ▶ **Сформулировать  
определение понятия  
«Ткань».**

- ▶ **Межклетники (межклеточное пространство)** — полости между клетками, заполненные воздухом или веществами, которые выделяют клетки (например, смолы, эфирные масла).

Ткань – это группа клеток,  
сходных по строению и  
выполняемым функциям в  
организме.

**Ткань = клетки +  
межклеточное вещество**

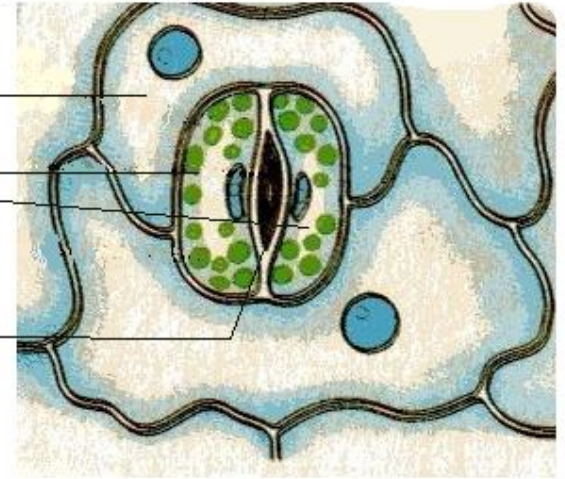
**Изучить особенности  
строения покровной  
ткани растения на  
микропрепаратах**



Эпидермальные  
клетки

Замыкающие  
клетки

Устьичная  
щель



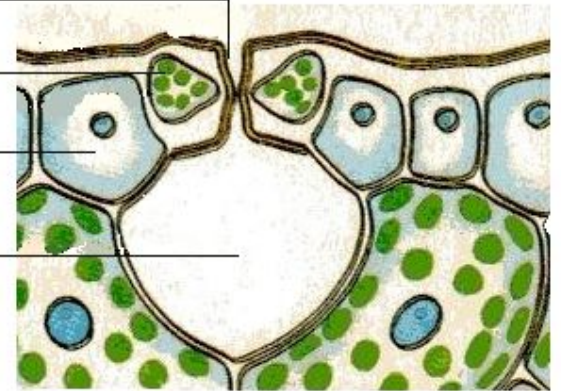
Устьице (вид сверху)

Устьичная  
щель

Замыкающие  
клетки

Эпидермальные  
клетки

Межклетник



Устьице (вид сбоку)



- ▶ **Сделать вывод о значении покровной ткани для растения**

# Значение покровной

## ткани

**1. Покровные ткани покрывают тело растения снаружи.**

**2. Защищают растение от высыхания и других внешних неблагоприятных воздействий.**

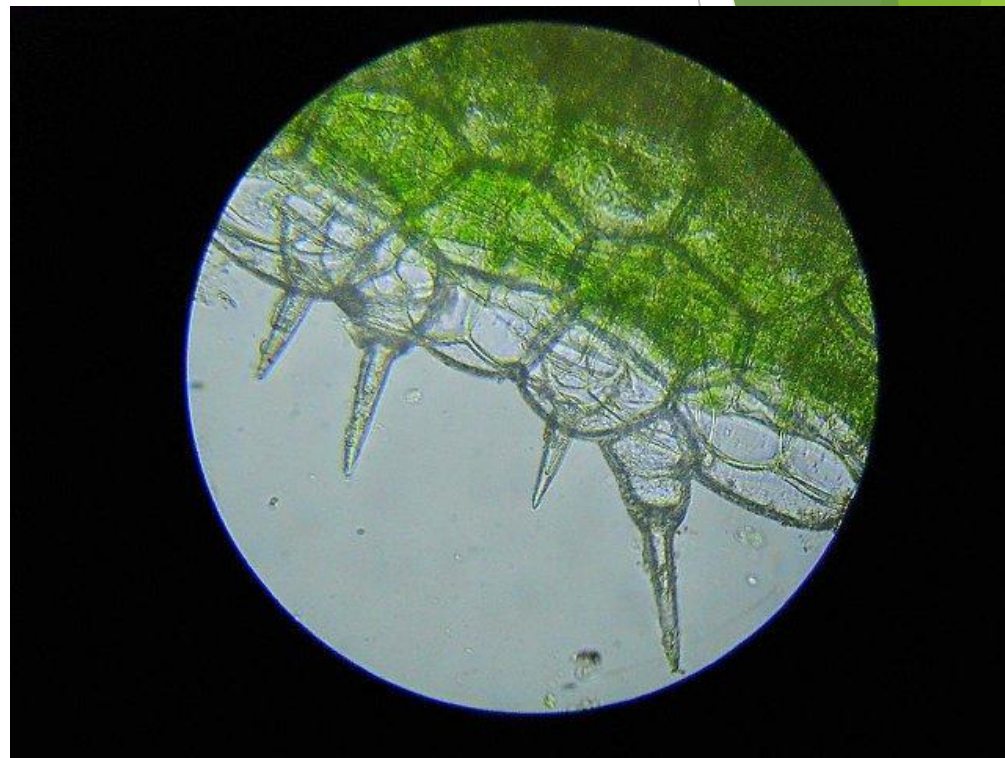
**3. Избирательно пропускают воду и газы**

Снаружи клетки кожицы  
покрыты:



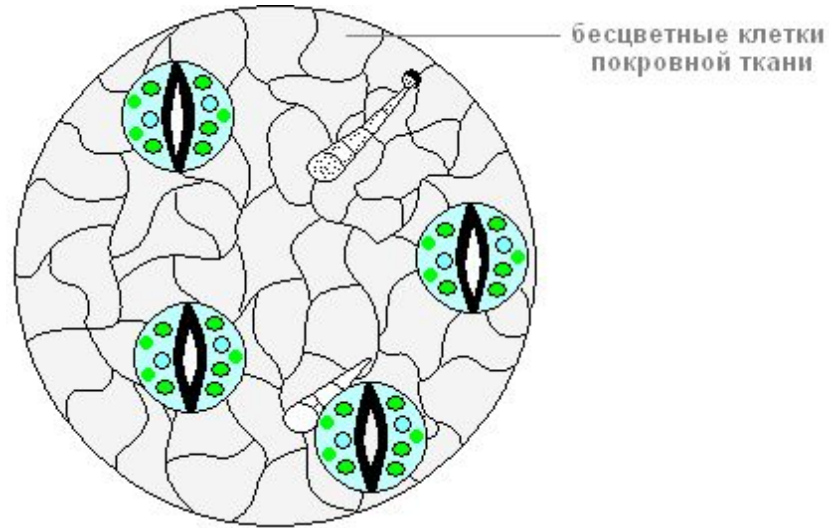
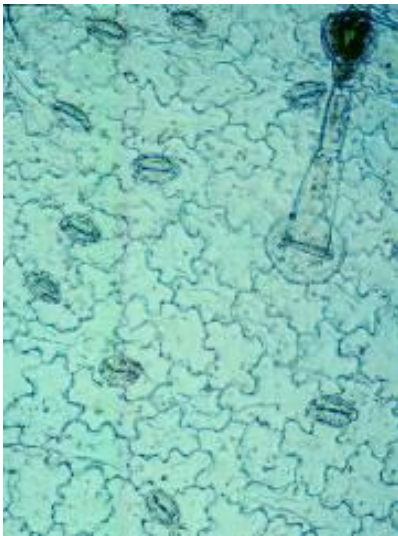
**Восковым налетом**

# ВОЛОСКИ— ВЫРОСТЫ КОЖИЦЫ ЛИСТА



# Лабораторная работа

- ▶ **Что делать.** Рассмотрите под микроскопом при малом, а затем при большом увеличении микропрепарат «Эпидермис листа герани».
- ▶ **Что наблюдать.** Найдите бесцветные клетки покровной ткани.



**Какую форму они имеют?**

**Разную. ?**

**Каково их строение?**

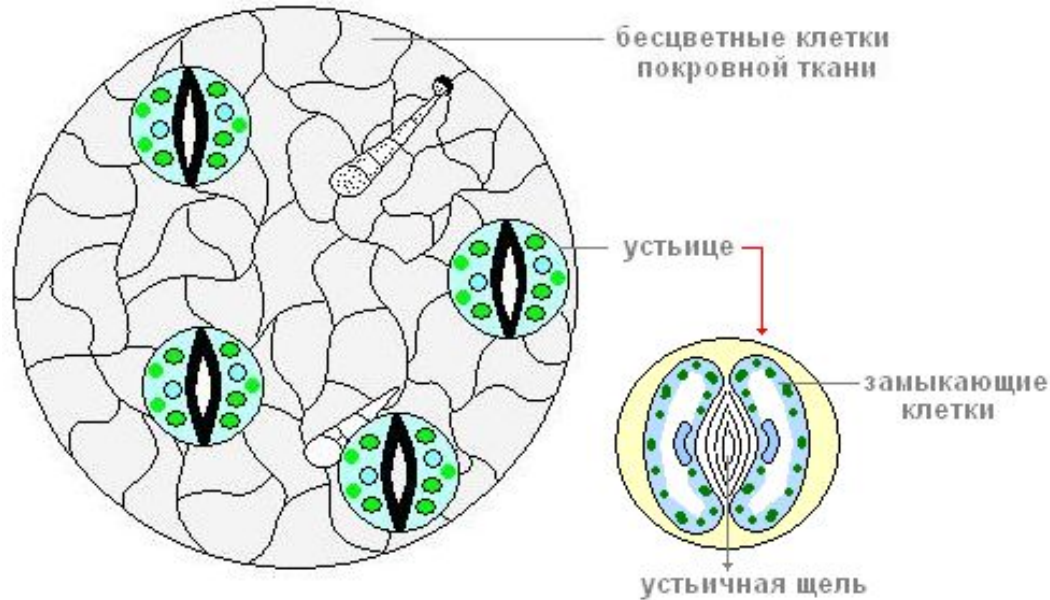
**Крупные, бесцветные, прозрачные.**

**Каково их значение в жизни листа?**

**Защитная. ?**



- ▶ Что делать. Найдите на микропрепарате устьица. Рассмотрите их.
- ▶ Что наблюдать. Подсчитайте число устьиц в поле зрения микроскопа. Найдите устьичную щель.



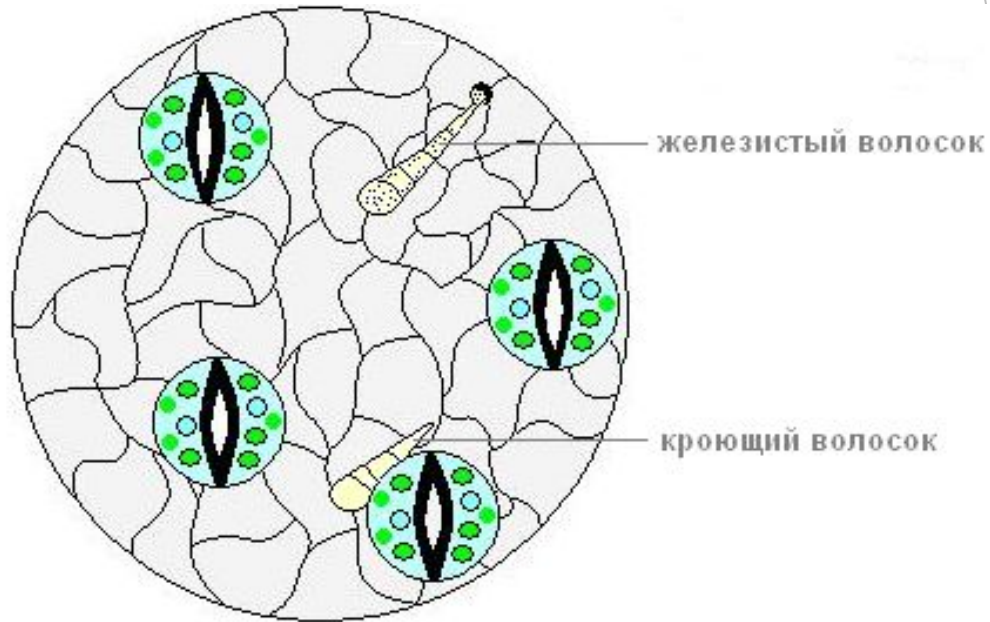
**Какова форма замыкающих клеток?**

***Бобовидные?***

**Чем отличаются замыкающие клетки от бесцветных клеток покровной ткани?**

***Парные. Имеют хлоропласты.***

- ▶ Что делать. Найдите и рассмотрите на микропрепарате волоски.



Каково их значение?

**Защита от высыхания.**

- ▶ **Подготовиться к отчёту. Выполнить рисунок в тетради** клетки кожицы листа герани и сделать надписи: основные клетки кожицы, замыкающие клетки устьица, устьичная щель, волоски.

