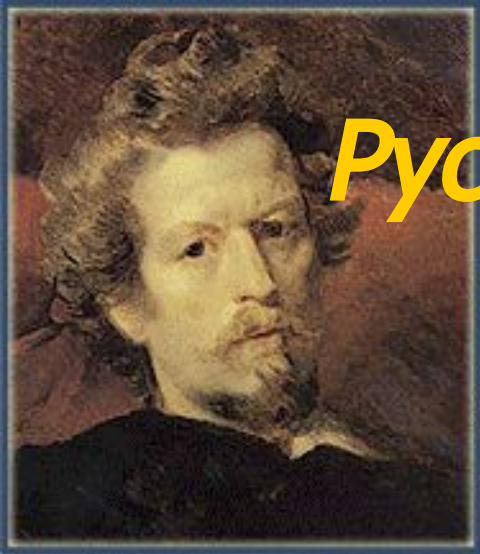


Русское искусство первой половины XIX века



Выполнила: Табола М.Г.
Преподаватель СОМЭПК

АРХИТЕКТУРА

Классицизм – стиль в архитектуре XVIII- первой половины XIX века, одной из важнейших черт которого явилось обращение к образам и формам античного зодчества как идеальному эстетическому эталону

Ампир – поздний классицизм 1-ой трети XIX века. Стиль отражал идеи политического триумфа и мощи России. Характерны массивные монументальные формы, богатые формы, строгие линии. Важным элементом были скульптуры, дополнявшие архитектурное оформление здания.

Осип Бове. Триумфальная арка в Москве. 1827-1834



Андреян Захаров. Адмиралтейство. 1806-1823 гг. Санкт-Петербург



**Карл Росси. Арка Главного штаба на
Дворцовой площади. 1819-1829гг.
Санкт-Петербург**



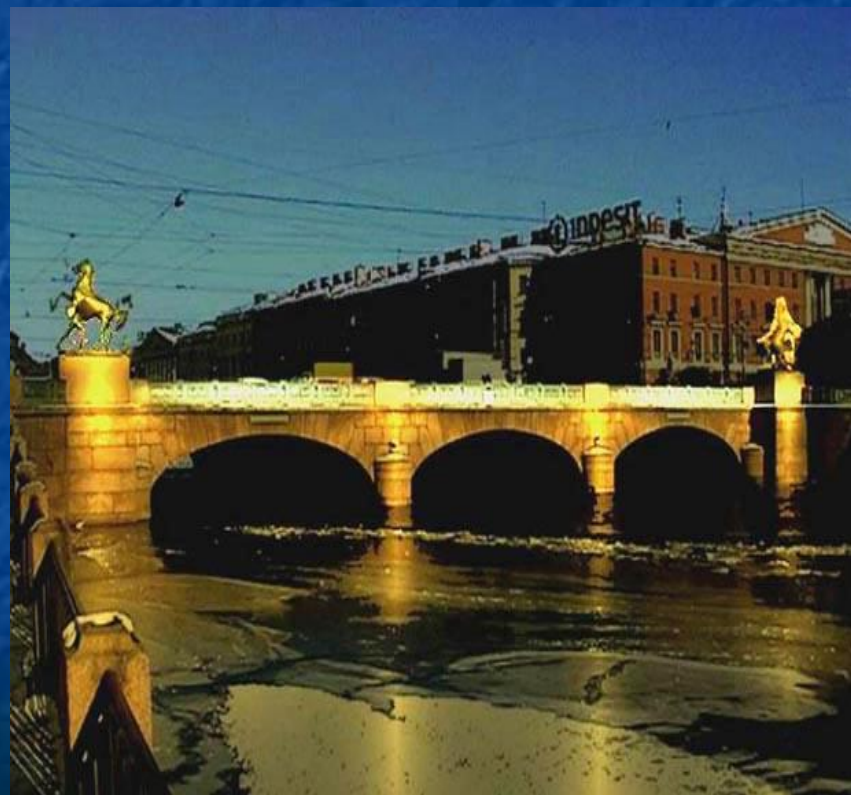
О.Манферан. Александрийский столп



Иван Мартос. Памятник Минину и Пожарскому. 1804-18818. Москва



П.К. Клодт Кони с возчими. Аничков мост. 1841



ЖИВОПИСЬ

- **Романтизм**- направление в европейском искусстве первой половины 19 века, выдвигавшее на первый план индивидуальность, наделявшее ее уникальными устремлениями, жаждой совершенствования и обновления

Орест Адамович Кипренский

Автопортрет



Портрет

Е.В. Давыдова



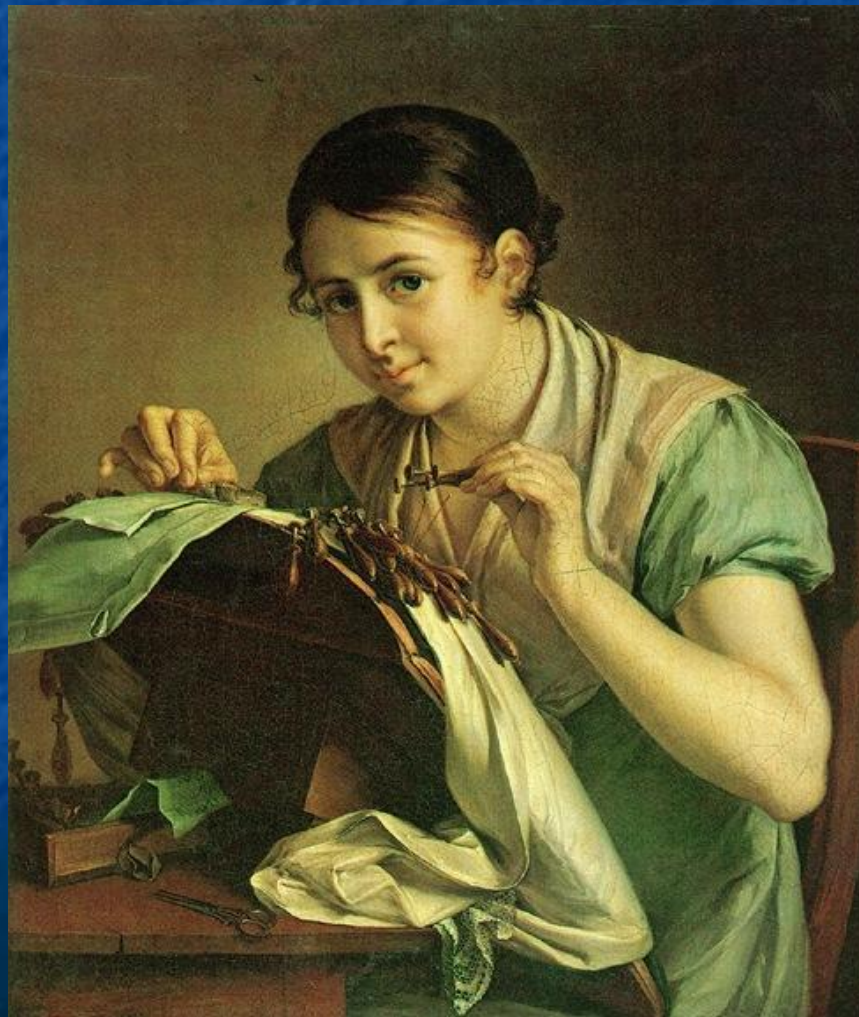
Портрет А.С. Пушкина



Портрет Е.С. Авдулиной



Василий Андреевич Тропинин Кружевница. 1823.

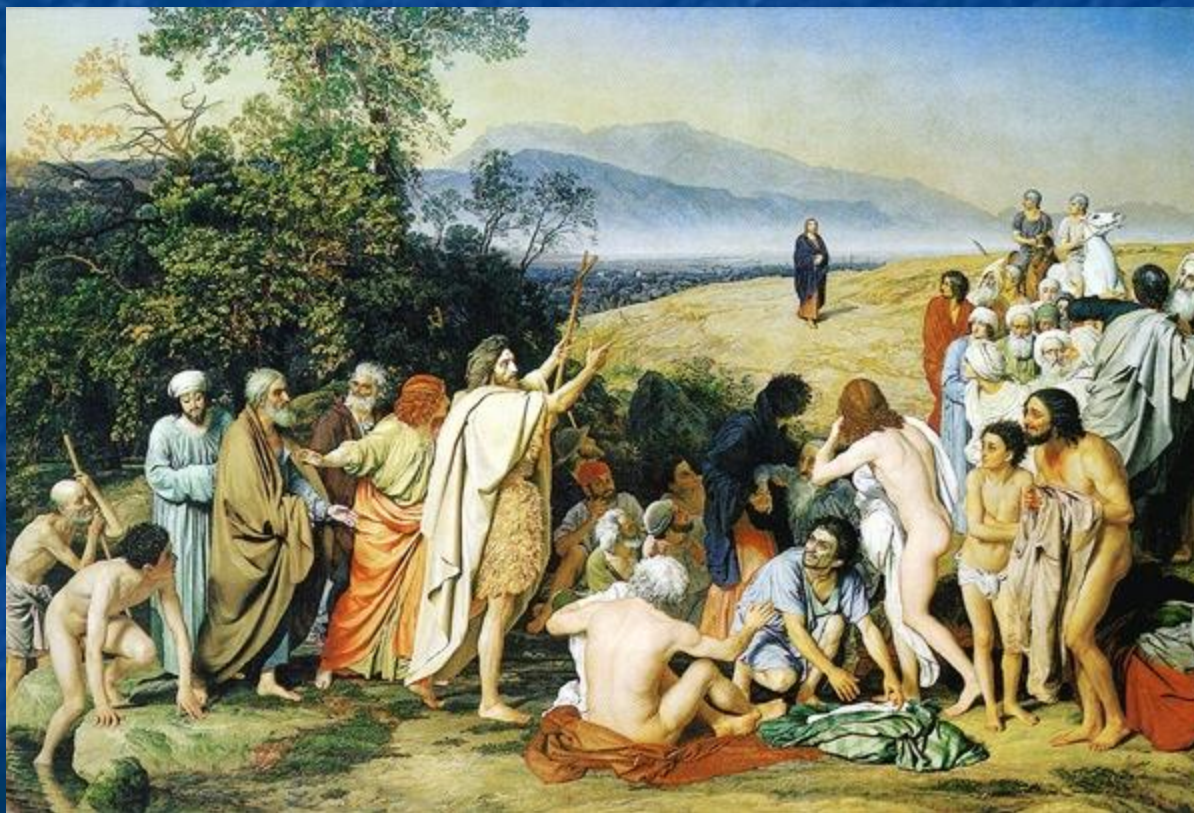


■ **Академизм** - в

**изобразительном искусстве
направление. Основанное на
догматическом следовании
внешним формам
классического искусства.
Считало современную
действительность
недостойной «высокого»
искусства**

- **Классицизм** -
художественный стиль,
одним из важнейших черт
которого являлось
обращение к образам и
формам античной
литературы и искусства
как идеальному
эстетическому эталону.

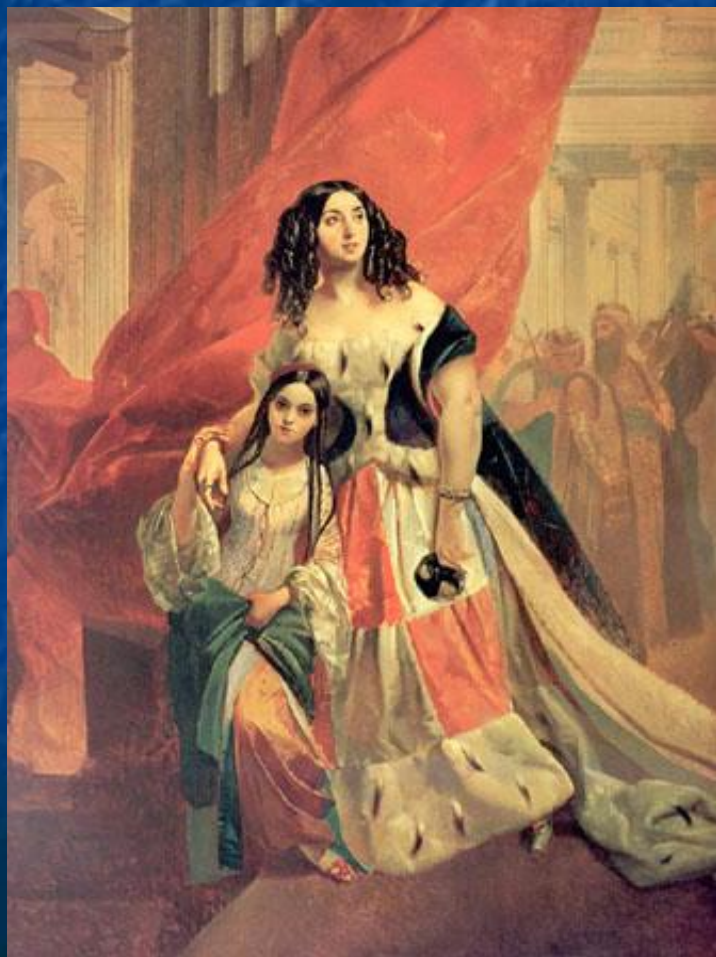
Александр Андреевич Иванов Явление Христа народу. 1837-1857



Карл Павлович Брюллов



Графиня Ю.П. Самойлова
с приемной дочерью
Амацилией Паччини. 1842



Всадница
1832



Последний день Помпеи. 1830-1833.



- **Бытовой жанр** -
посвященный
повседневной,
частной жизни
человека.

Алексей Гаврилович Венецианов

Девушка с косой и граблями. На пашне. Весна.



- **Критический реализм** - жанр искусства, сочетающий остроту постановки коренных социальных проблем, широту исторического охвата с живописным изображением

Павел Андреевич Федотов Сватовство майора. 1848.



**Вдовушка
1851-1852**



**Свежий кавалер
1846**

