

# ЖК Green Park

Подготовила студент группы 17 ЗК  
(ба)ГК

Юсупова Манижа

## Общая информация

Город: Москва, ул.

Сельскохозяйственная

Застройщик: Группа ПИК

Начало строительства: I кв. 2016 года

Средняя цена кв.метр: 194 261 ₺

Всего квартир в ЖК: 5 687

Домов в ЖК: 8

Этажность: 2-21



Монолитный жилой квартал Green park находится неподалёку от станций метро «Ботанический сад» и «Отрадное». Разновысотная застройка повышает освещенность домов и создаёт чёткий визуальный ритм района. Проект включает школу, поликлинику, паркинг и три детских сада. Один из детских садов спроектировал знаменитый французский архитектор Доминик Кулон — получился настоящий шедевр, будто собранный из разноцветных кирпичиков конструктора. Этот сад уже построен, и скоро туда пойдут малыши.



На первых этажах домов разместятся магазины и кафе — некоторые из них уже работают. Уютные дворы-парки свободны от машин и полностью отданы людям. Между собой дворы соединит широкий бульвар, ведущий к центральному скверу с зоной отдыха. Уже открыта детская эко-площадка, сделанная из натуральных материалов. Для любителей спорта обустроены места для воркаута, сделаны площадки для баскетбола и футбола, поставлены всепогодные столы для пинг-понга.



Район спроектирован таким образом, чтобы жители могли проводить больше времени на свежем воздухе, имели возможность заниматься спортом рядом с домом, а отправиться в парк было так же просто, как сходить в магазин.



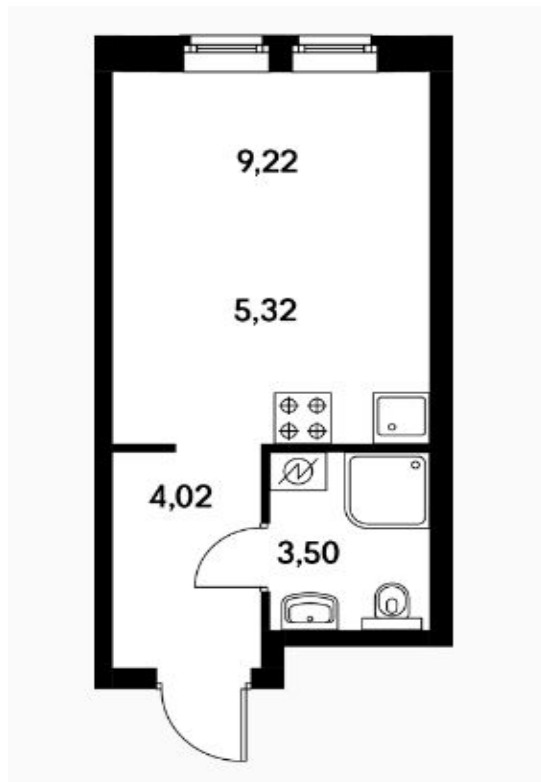
# Генеральный план



# Планировка

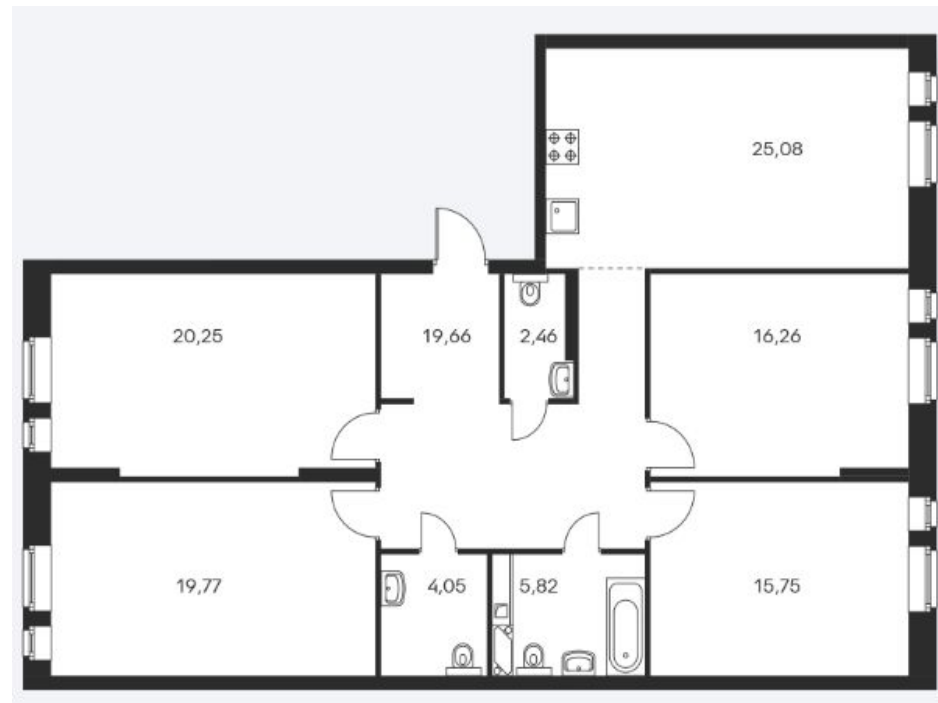
Студия

Площадь 22,06 м<sup>2</sup>



4-комнатная

Площадь 129,1 м<sup>2</sup>



СПАСИБО ЗА ВНИМАНИЕ