

# 15 МИНУТ ПРО РАЦИОНАЛЬНОЕ ПРИРОДОПОЛЬЗОВАНИЕ

---

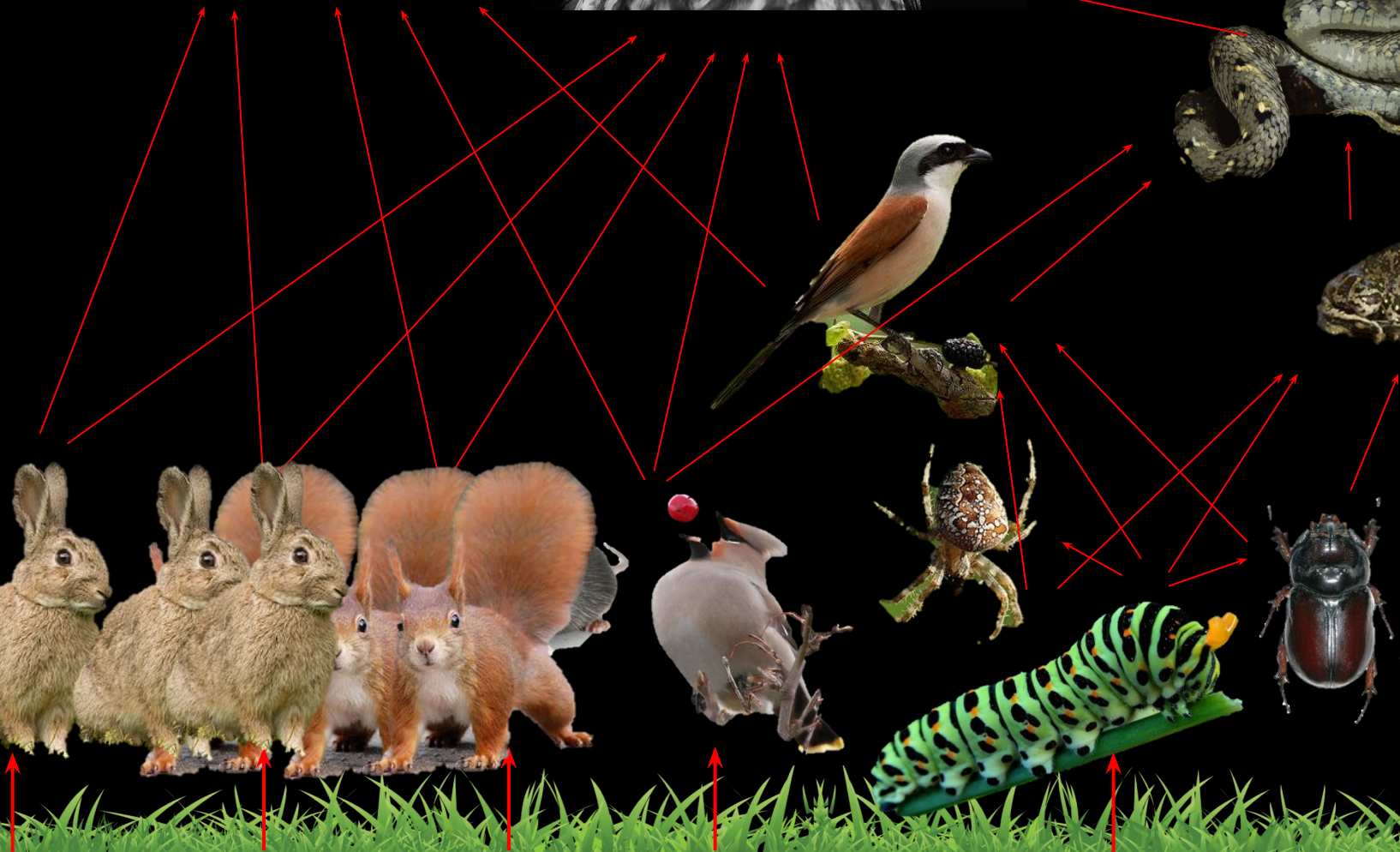
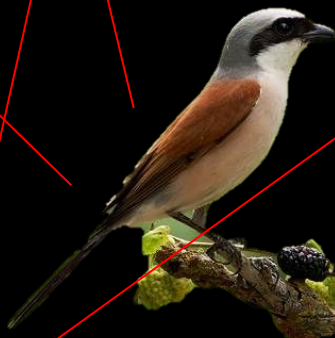
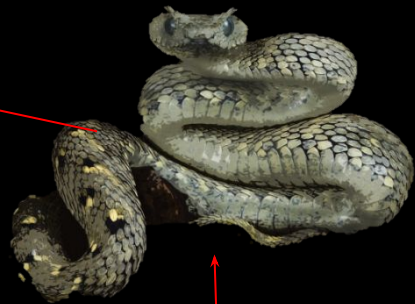
Никита Борзов

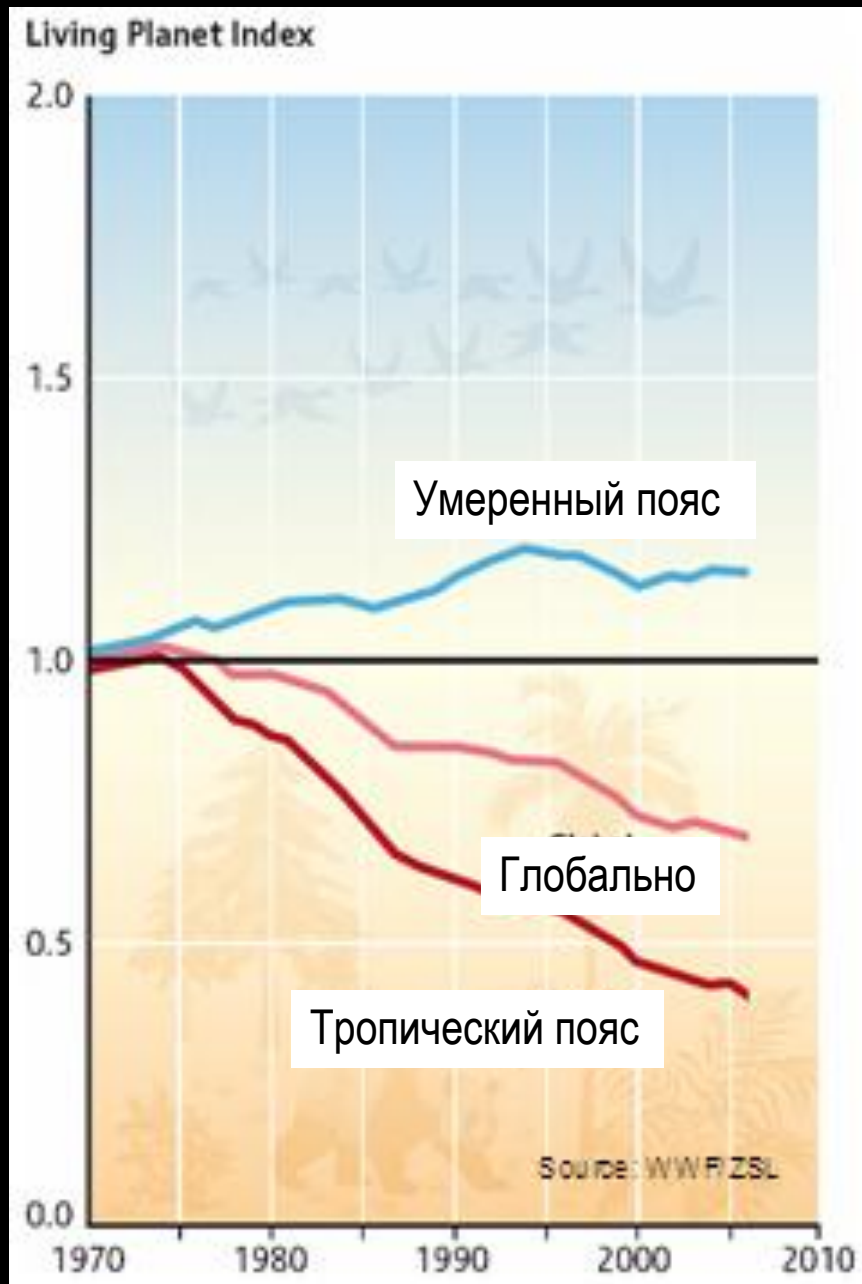
# ПЛАН ЛЕКЦИИ

- Человек и биоразнообразие
- Человек и эволюция
- Что такое «рациональное природопользование»?
- Примеры экологических кризисов и катастроф

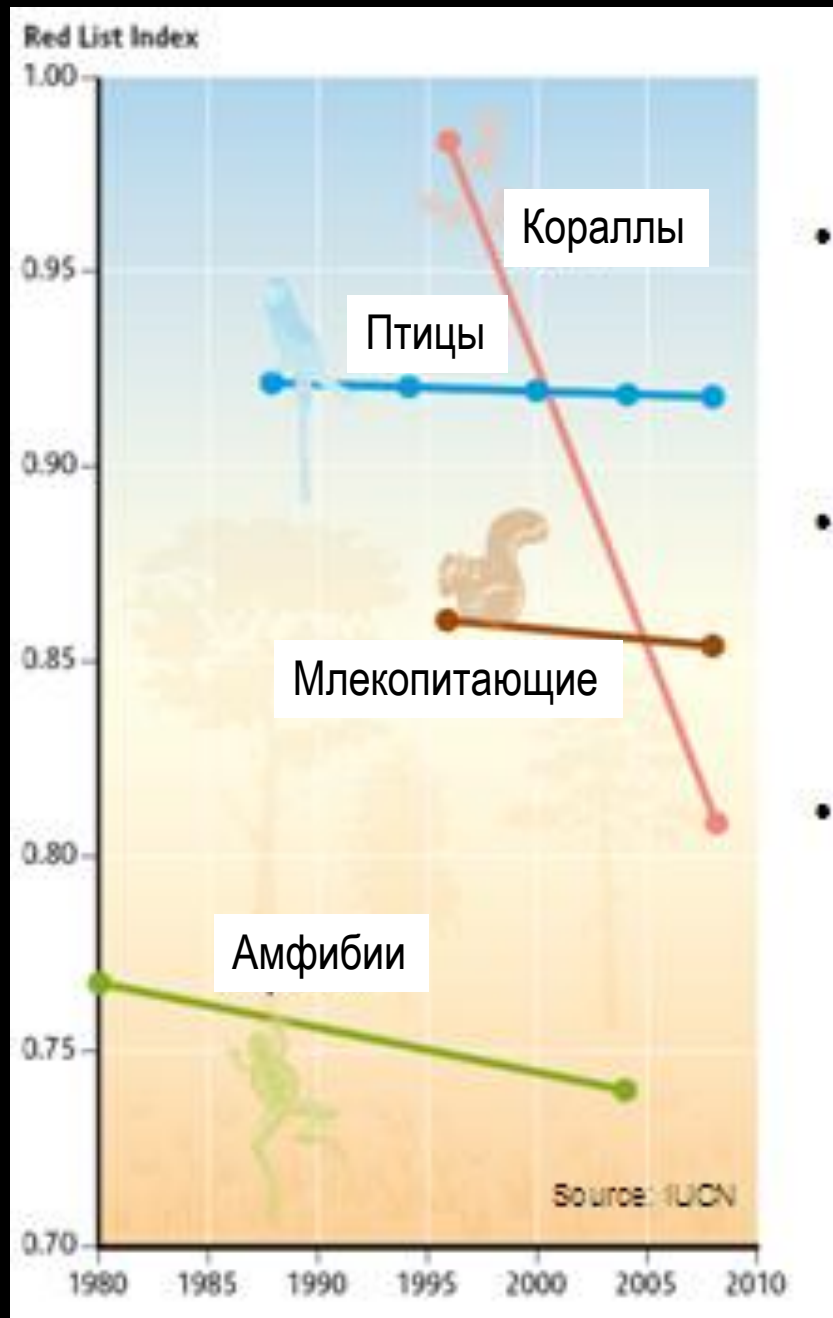
# ЧЕЛОВЕК И БИОРАЗНООБРАЗИЕ

- Биоразнообразие снижается по вине человека, это факт, имеющий явно негативные последствия для окружающей среды
- Однако повышение биоразнообразия не всегда означает переход к сбалансированной экосистеме





Индекс живой планеты



Индекс Красной книги

# НЕ ТОЛЬКО МИНУСЫ

- Интродукция – осознанное переселение человеком живых организмов с целью восстановить популяцию на территории исторического ареала



Гинкго двулопастный





Обыкновенный бобр

# ЧЕЛОВЕК И ЭВОЛЮЦИЯ



Ворона серая



ЕНОТ ПОЛОСКУН

# РАЦИОНАЛЬНОЕ ПРИРОДОПОЛЬЗОВАНИЕ

- полно используются добываемые природные ресурсы и уменьшается количество потребляемых;
- восстанавливаются возобновляемые природные ресурсы;
- полно и многократно используются отходы производства

## СВЯЗЬ С БИОРАЗНООБРАЗИЕМ

- Не все виды способны стать синантропными
- При продолжающемся агрессивном влиянии биоразнообразие будет снижаться, и при переходе многими видами «черты синантропности»
- Со снижением биоразнообразия будет падать и устойчивость экосистем

## СВЯЗЬ С БИОРАЗНООБРАЗИЕМ

- Используя ресурсы экономно и полностью, перерабатывая отходы и просчитывая возможные последствия действий по отношению к окружающей среде можно снизить негативное влияние цивилизации и решить уже существующие кризисы



Воробей домовый





Китайский агитационный плакат 1950-60х годов

БОРЩЕВИК



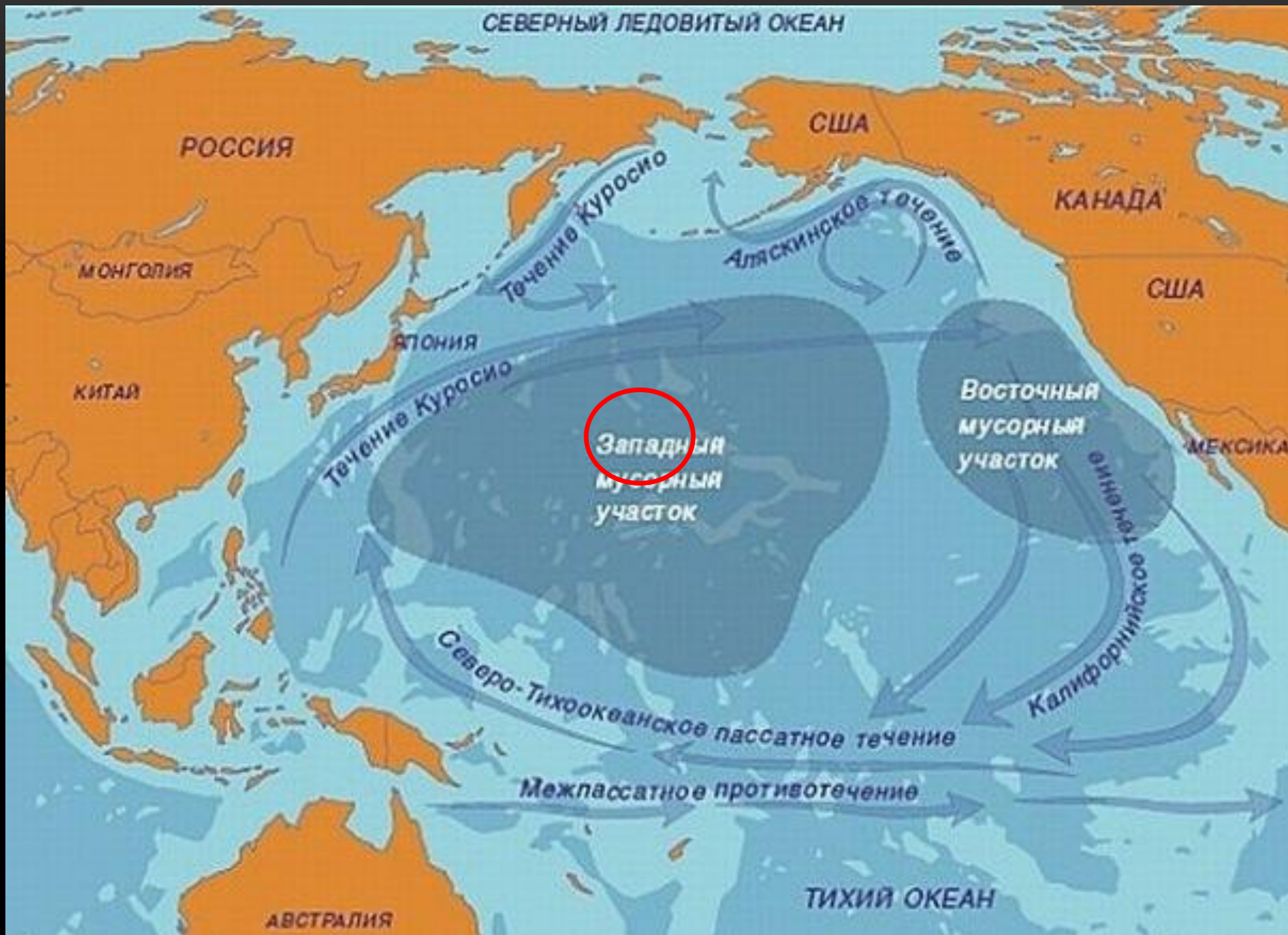
Борщевик сосновского в сравнении с человеком



Ареал распространения борщевика



Мусорный полигон, один из множества



Карта большого тихоокеанского мусорного пятна

# МУСОРОПЕРЕРАБОТКА ЗА РУБЕЖОМ



Мусороперерабатывающий завод в Вене

# МУСОРОПЕРЕРАБОТКА ЗА РУБЕЖОМ



Мусоросжигающий завод в Швеции

# ЧТО ДЕЛАТЬ НАМ?

- Раздельный сбор мусора и сдача его в пункты вторичной переработки
- Аккуратное содержание экзотических видов животных
- Использование бумажных пакетов вместо целлофановых



**СПАСИБО ЗА ВНИМАНИЕ!**

