

Турпродукт:

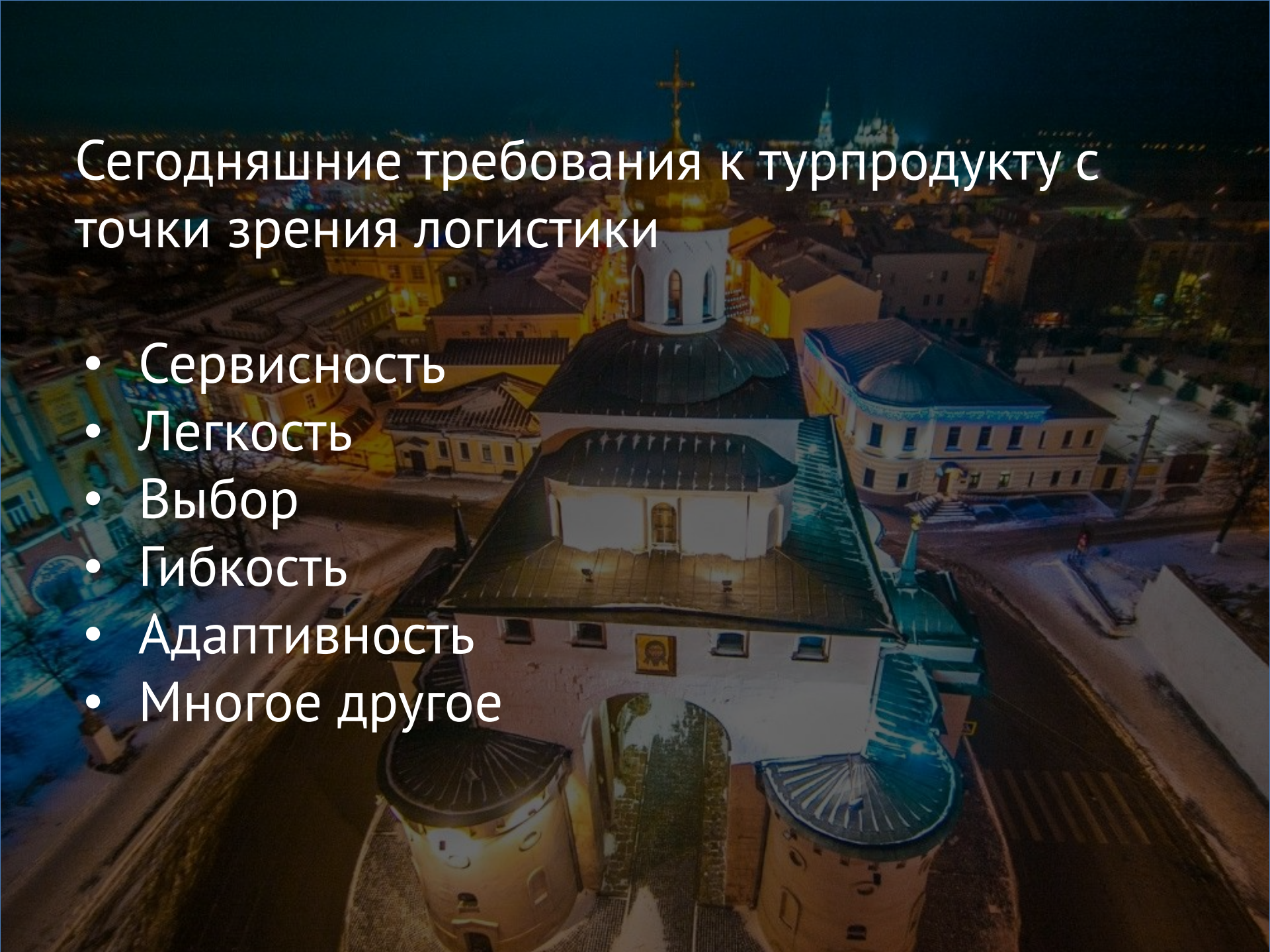
логистика, проживание, питание и прочее



Вопросы маршрута «Золотое кольцо России»

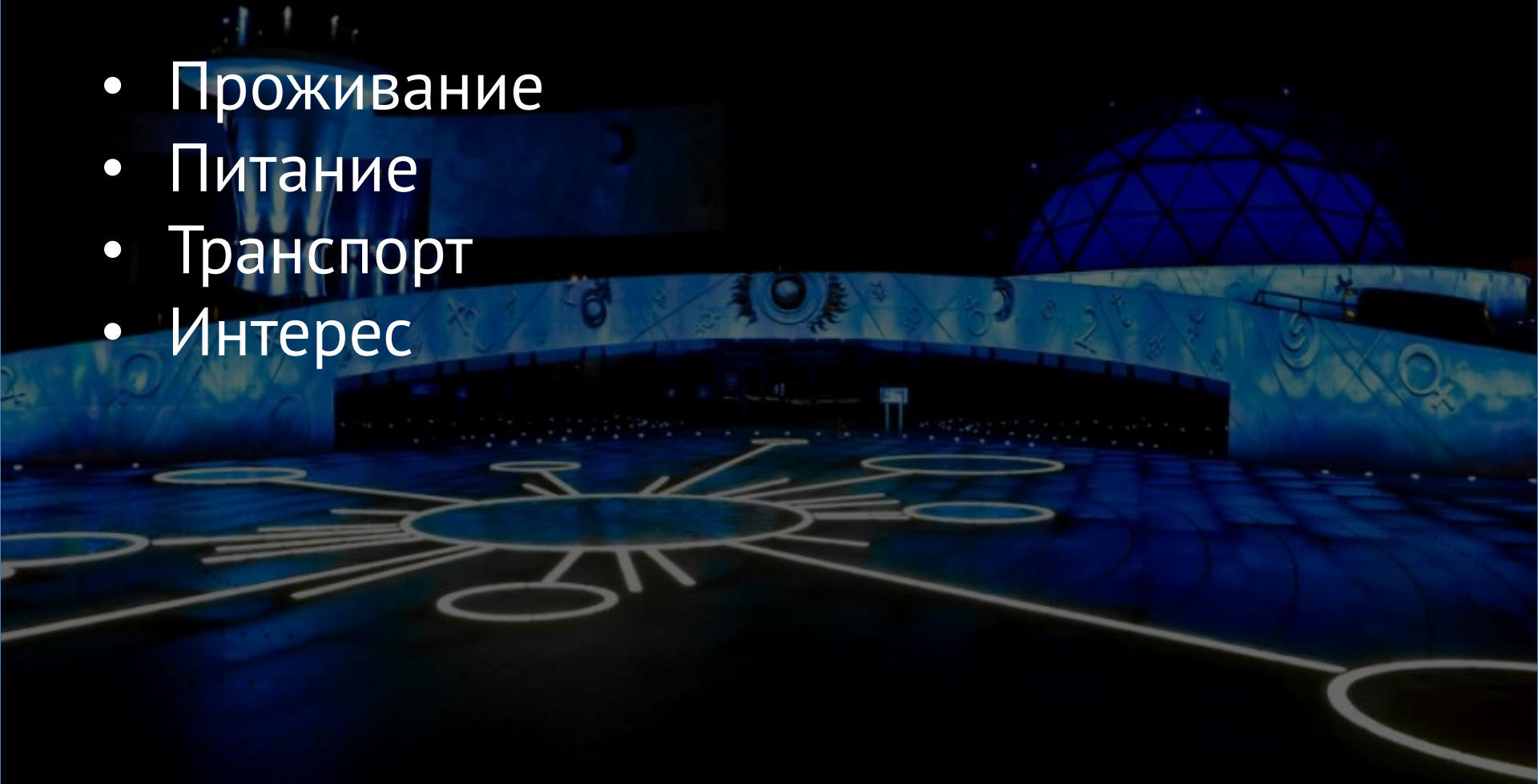
Сегодняшние требования к турпродукту с точки зрения логистики

- Сервисность
- Легкость
- Выбор
- Гибкость
- Адаптивность
- Многое другое



Составляющие турпродукта

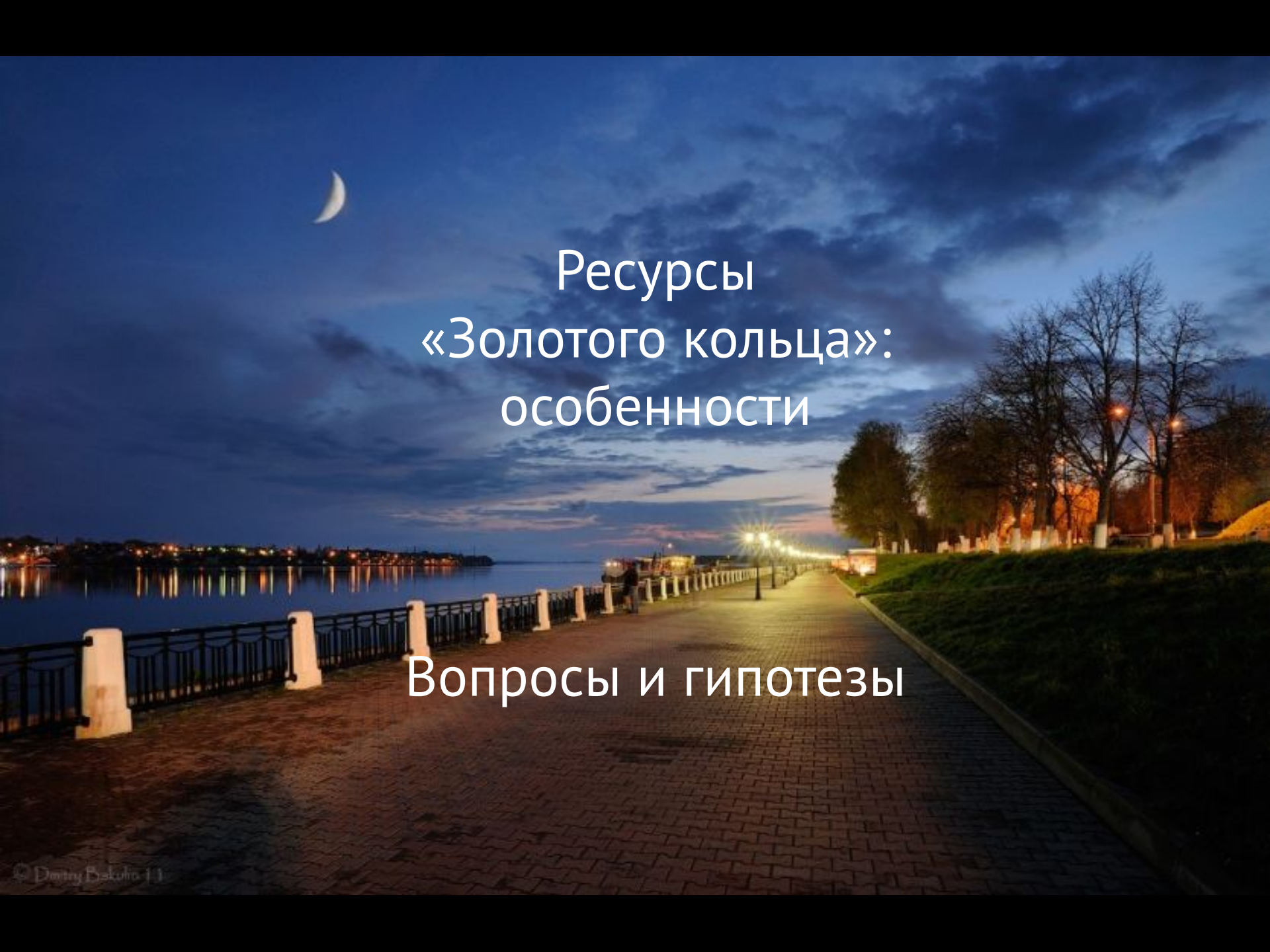
- Проживание
- Питание
- Транспорт
- Интерес



Логистические условия для брендового маршрута

- составляющие турпродукта должны соответствовать концепции
- логика не должна быть служанкой логистики

ЯРОСЛАВЛЬ

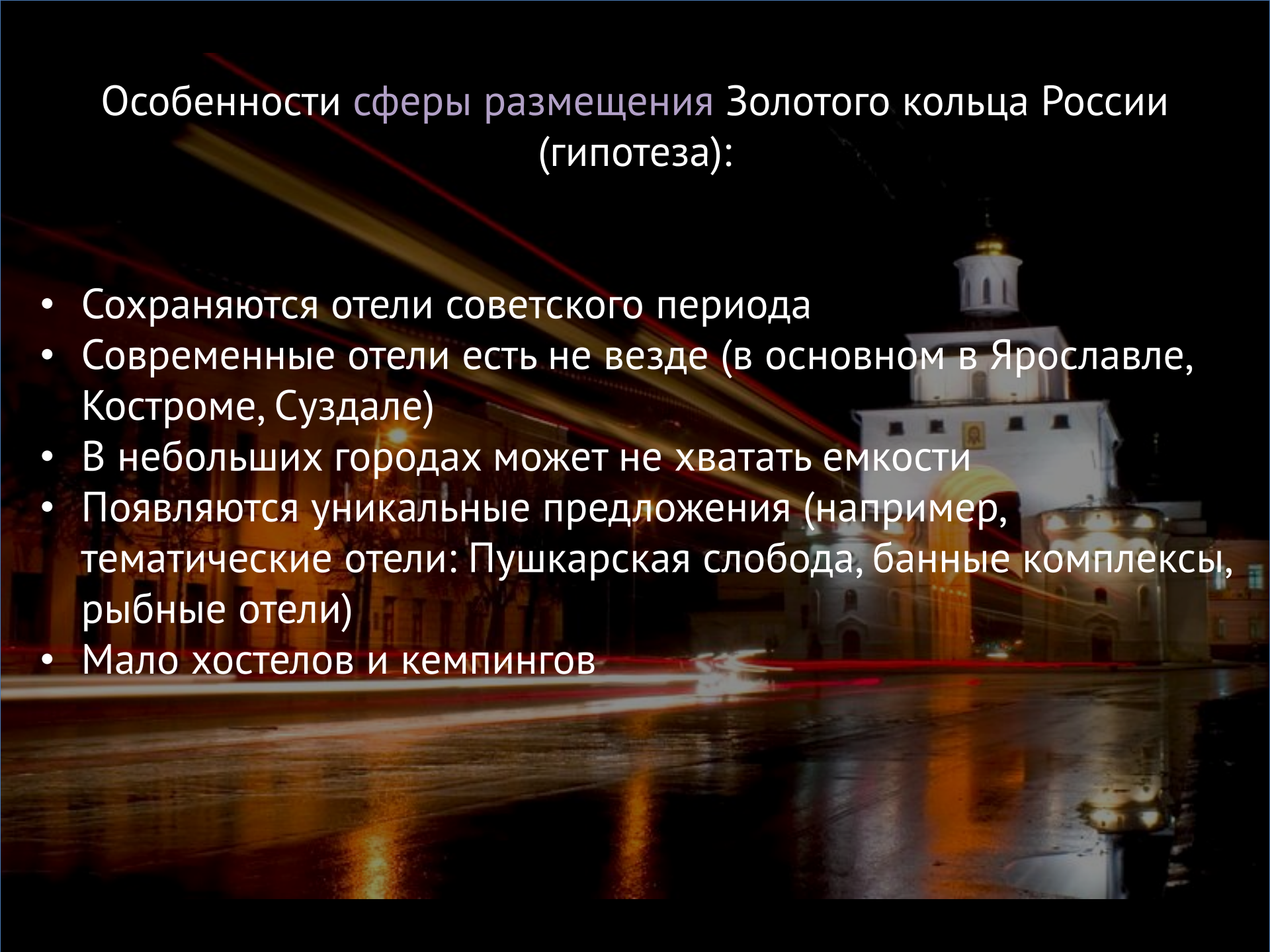


Ресурсы
«Золотого кольца»:
особенности

Вопросы и гипотезы

Особенности сферы размещения Золотого кольца России (гипотеза):

- Сохраняются отели советского периода
- Современные отели есть не везде (в основном в Ярославле, Костроме, Суздале)
- В небольших городах может не хватать емкости
- Появляются уникальные предложения (например, тематические отели: Пушкарская слобода, банные комплексы, рыбные отели)
- Мало хостелов и кемпингов



Особенности сферы питания Золотого кольца России (гипотеза):

- Мест достаточно
- Они настроены на туризм (адаптивность, пропускная способность, тур-сервис)
- В малых городах есть проблемы ассортимента
- Тематика: русская кухня (100% репа и редька или лубок?)
- Меню не везде переведено даже на английский
- Гастро-бренды (Луковая слобода и Уха в Ростове, Сырная биржа в Костроме, трактир «Сельдь Царский посол»).
- Гастро-события (Фестиваль огурца, селедка в Переславле и пр).



Логистические особенности Золотого кольца России (гипотеза):

- 7 областей: Московская, Владимирская, Ивановская, Костромская, Ярославская, Рязанская (2015), Калужская (2016)
 - Речные порты: Москва, Ярославль, Кострома.
 - Железная дорога: нет в Переславле и Суздале
- Скоростная электричка из Москвы в Ярославль и Ростов Великий
- Радиальные выезды: Из Ярославля в Ростов и окрестности, из Владимира в Суздаль, из Москвы в Сергиев Посад и Переславль



Логистические особенности Золотого кольца России (гипотеза):

- Аэропорты: Москва, Иваново, Кострома, Ярославль
- Дороги: М8 “Холмогоры”: Москва, Переславль Залесский, Сергиев Посад, Ростов Великий, Ярославль.
 - Сергиев Посад: 54 км. от МКАД
 - Владимир: 181 км. от МКАД
 - Неплохие дороги (Ярославль – Кострома)
 - Другие дороги (например, Ивановская обл.)
- Рейсовые автобусы: они есть, но нужно смотреть расписание (например, Ярославль – Кострома)

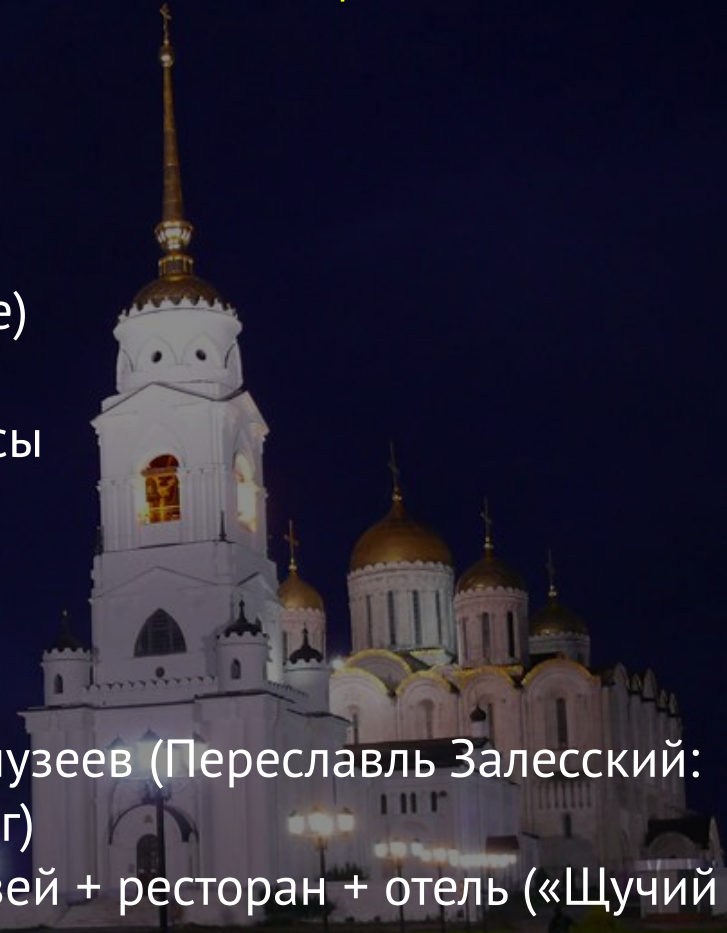
Объекты интереса Золотого Кольца

Типы объектов интереса:

- Соборы и монастыри
- Музеи (краеведческие и художественные)
- Производства
- Культурные и развлекательные комплексы

Специфика объектов интереса:

- Все настроены на туризм
- Появление большого числа небольших музеев (Переславль Залесский: музеи чайников, утюгов, паровозов, денег)
- Интегрированные объекты интереса: музей + ресторан + отель («Щучий двор» в Ростове Великом)
- В основном – “pure Russia”: соборы, матрешки, пироги
- Пока не всё адаптировано под современную инфо-среду, переведено на языки, инклюзировано и пр.)



Поехали!

