

A scenic view of a river with vibrant autumn foliage reflected in the water. The leaves are in shades of red, orange, and yellow, and the water is a clear, bright green. The text "РЕКА ЕЁ ЧАСТИ" is overlaid in the center in a white, outlined font.

РЕКА ЕЁ ЧАСТИ







# Что такое река?

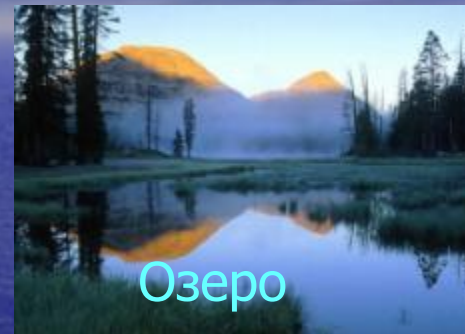


Речная система — это главная река со всеми притоками

# Истоки рек



р. Волга



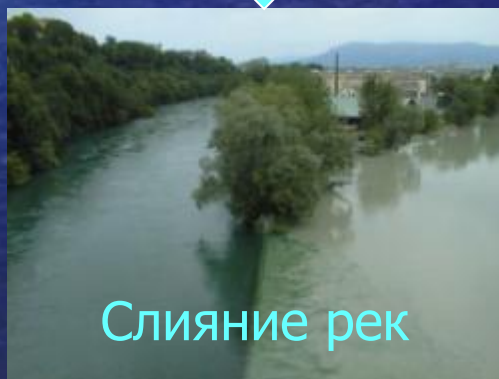
Озеро

р. Ангара



Ледник

р. Терек



Слияние рек

р. Обь  
(р. Бия + р. Катунь)



Болото

р. Москва







Речная система- это река со всеми ее  
притоками.



озер  
0



[Blank box]

[Blank box]

[Blank box]

[Blank box]

[Blank box]



```
graph TD; A[УСТЬЕ] --- B[дельта]; A --- C[эстуарии]
```

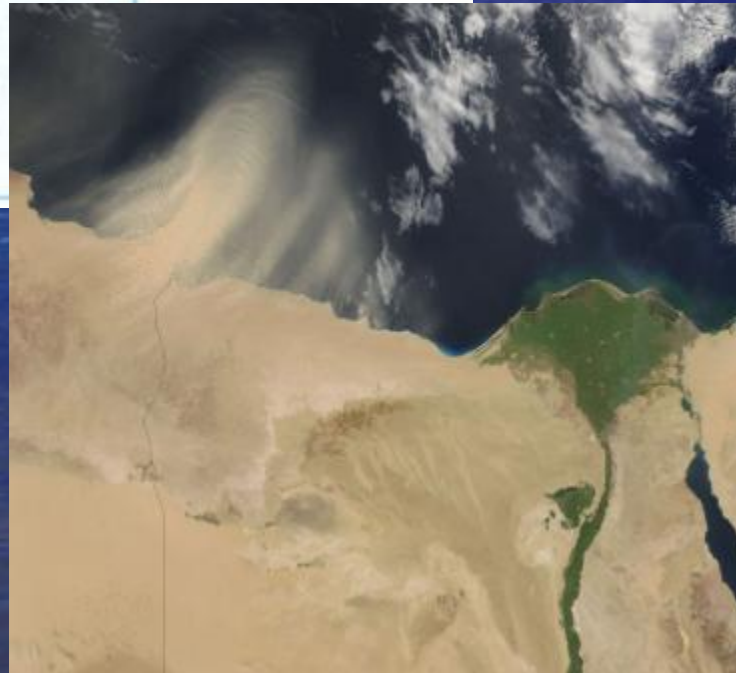
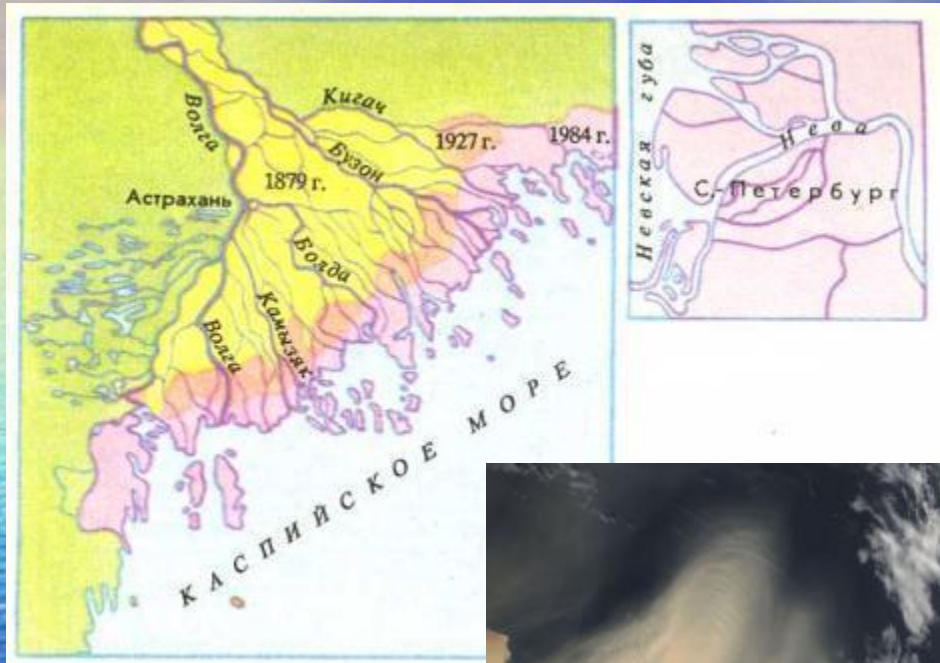
**УСТЬЕ**

**дельта**

**эстуарии**



# Дельта реки



# Какие бывают реки?

Равнинные



Горные



Спокойное течение.

Широкая речная долина.

Извилистое русло, наличие стариц стариц и меандр.

Длина реки большая

Бурный поток.

Узкое ущелье.

Русло прямое

Реки короткие



# Равнинные реки







# Горные реки







## Д.3 параграф 30

Подписать на контурной карте  
реки: Нил, Амазонка, Конго, Миссисипи,  
Ганг, Волга, Днепр, Енисей, Обь, Лена,  
Ангара, Ока, Кама, Иртыш; водопады –  
Анхель, Ниагара, Виктория, Игуасу.