

**Опыт Республики Карелия и регионов России в развитии
сельскохозяйственной потребительской кооперации.
Порядок создания и основы деятельности
сельскохозяйственного потребительского кооператива**

Войтова Элла Эйвазовна,

главный специалист отдела развития сельскохозяйственного производства
Министерства сельского и рыбного хозяйства Республики Карелия

Понятие сельскохозяйственного потребительского кооператива

Сельскохозяйственный кооператив –

организация, созданная сельскохозяйственными товаропроизводителями и (или) ведущими личные подсобные хозяйства гражданами на основе добровольного членства для совместной производственной или иной хозяйственной деятельности, основанной на объединении их имущественных паевых взносов в целях удовлетворения материальных и иных потребностей членов кооператива



СЕЛЬСКОХОЗЯЙСТВЕННЫЙ
ПОТРЕБИТЕЛЬСКИЙ
КООПЕРАТИВ

Перерабатывающие

приобретает в свою собственность у своих членов произведённую сельхозпродукцию, перерабатывает её и реализует его третьим лицам



СЕЛЬСКОХОЗЯЙСТВЕННЫЙ
ПОТРЕБИТЕЛЬСКИЙ
КООПЕРАТИВ

Обслуживающие

оказывает своим членам услуги (на основании гражданско-правового договора или за членские взносы)



СЕЛЬСКОХОЗЯЙСТВЕННЫЙ
ПОТРЕБИТЕЛЬСКИЙ
КООПЕРАТИВ

Сбытовые (торговые)

осуществляют хранение, мойку, сушку, упаковку, транспортировку и реализацию сельхозпродукции своих членов



СЕЛЬСКОХОЗЯЙСТВЕННЫЙ
ПОТРЕБИТЕЛЬСКИЙ
КООПЕРАТИВ

Снабженческие

приобретает у третьих лиц оптовые партии необходимых в сельхоз производстве материальных ресурсов и продаёт их членам кооператива

Понятие сельскохозяйственного потребительского кооператива

Основные этапы создания кооператива:

Потребительский кооператив образуется, если в его состав входит не менее **2** юридических лиц или не менее **5** граждан

Кто может стать членом сельскохозяйственного потребительского кооператива?



К(Ф)Х
СПоК

организации и ИП, 70% производимой и переработанной продукции которых является сельхозпродукция



Юр. лица



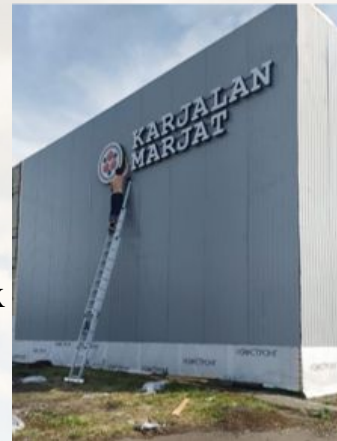
Гражданами
ЛПХ

ведется гражданином в целях удовлетворения личных потребностей на земельному участку, предоставленном и (или) приобретенном для ведения личного подсобного хозяйства

1. Формирование инициативной группы – организационного комитета
2. Подготовка технико-экономического обоснования (включает размер паевого фонда кооператива и источники его образования, смету доходов и расходов кооператива), проекта устава
3. Прием заявлений о вступлении в кооператив
4. Проведение общего организационного собрания
5. Государственная регистрация
6. Открытие счета в банке
7. Формирование материальной базы, объединение паевых взносов

Сельскохозяйственный потребительский перерабатывающий сбытовой кооператив «АгроАльянс»

- **Расположение:** Олонецкий муниципальный район
- **Зарегистрирован:** 25.06.2019 г.
- **Число членов кооператива:** 12, из них 5 - К(Ф)Х, 3 - юр. лица, 4 - личных (подсобных) хозяйства
- **Вид деятельности:** заготовка, переработка и реализация садовых и дикорастущих ягод, меда с целью производства и сбыта варенья, джемов и мармелада
Объем реализации в 2020 г.:
 - ✓ мед – 2 тонны (первый год реализации)
 - ✓ ягода садовая – 8,4 тонны (+ 6 тонн или 350 % к 2019 году)
- **Цель кооператива:** содействие членам кооператива в переработке, хранении, упаковке, транспортировке, маркетингу, сбыте сельхозпродукции; в снабжении техникой, удобрениями, ГСМ, посадочным материалом, пр.
- **Сбыт:** магазины Олонецкого района и торговые сети г.Санкт-Петербурга



Система взаимоотношений в СПССК «АгроАльянс»

К(Ф)Х

садовые ягоды

**СПССК
«Олонец-Агро»**

садовые ягоды

**ООО
«КарьяланМарьят»**

дикорастущие ягоды

ЛПХ и физ. лица

садовые и
дикорастущие ягоды

СПССК «АгроАльянс»
сбор, хранение, переработка,
предпродажная подготовка

Ягоды
длительного
хранения, варенье
джем, мармелад

Сетевые
гипермаркеты

Оптовые
покупатели



Государственная поддержка СПССК «АгроАльянс»

2020 год - СПССК «АгроАльянс» признан получателем:

- ✓ **грант для развития материально-технической базы - 10,1 млн. рублей**
на проведение ремонта здания цеха по переработке садовых и дикорастущих ягод, приобретение оборудования
- ✓ **субсидия на возмещение затрат на приобретение техники - 0,5 млн. рублей**

2019 год - в неделимый фонд кооператива направлены средства **3 грантов «Агростартап»** на приобретение оборудования для переработки и заморозки ягод, грузового автотранспорта на сумму **6,7 млн. рублей**



Сельскохозяйственный потребительский снабженческо-сбытовой кооператив «Олонец-агро»

- **Расположение:** Олонецкий муниципальный район
- **Зарегистрирован:** 22.12.2016 г.
- **Число членов кооператива:** 16 К(Ф)Х
- **Вид деятельности:** деятельность по сбору, переработке и реализации овощей и ягод
Объем реализации в 2020 г.:
 - ✓ **капуста** – 389 тонн (+ 137 тонн или 154,4 % к 2019 г.)
 - ✓ **картофель** – 284 тонны (+ 143 тонн или 201,4 % к 2019 г.)
- **Цель кооператива:** содействие членам кооператива в хранении, транспортировке, сбыте сельхозпродукции; в снабжении техникой, удобрениями, ГСМ



Государственная поддержка СПССК «Олонец-агро»

2018 год - СПССК «АгроАльянс» признан получателем:

- ✓ **грант для развития материально-технической базы - 14,25 млн. рублей**
на строительство овощехранилища мощностью 3000 тонн

2016 - 2019 годы - члены кооператива - 12 глав КФХ, признаны получателями грантов на поддержку начинающих фермеров



Сельскохозяйственный потребительский перерабатывающий сбытовой кооператив «Мечта»

- **Расположение:** г. Усмань
Липецкой области
- **Зарегистрирован:** 19.07.2012 г.
- **Число членов кооператива:**
более 1230 ЛПХ
- **Вид деятельности:** заготовка,
хранение, переработка,
реализация картофеля и овощей
- **Совместное имущество:**
овощехранилище, цех по
переработке продукции



Сельскохозяйственный потребительский перерабатывающий сбытовой кооператив «Мечта»



12 ЦЕХ
ПРОИЗВОДСТВЕННЫЙ

БАКАЛЕЯ
КОНДИТЕРСКИЕ
ИЗДЕЛИЯ

Сельскохозяйственный потребительский перерабатывающий сбытовой кооператив «Поляна»

- **Расположение:** с. Никольское Липецкой области
- **Зарегистрирован:** 2009 г.
- **Число членов кооператива:** 1587 ЛПХ
- **Число работников:** 19 чел.

- **Вид деятельности:** закупка, переработка мяса, реализация мясной продукции (полуфабрикаты: манты, пельмени, чебуреки, котлеты) в сетевые магазины, социальные учреждения 4 районов

- **Совместное имущество:** убойный цех, цех по переработке продукции

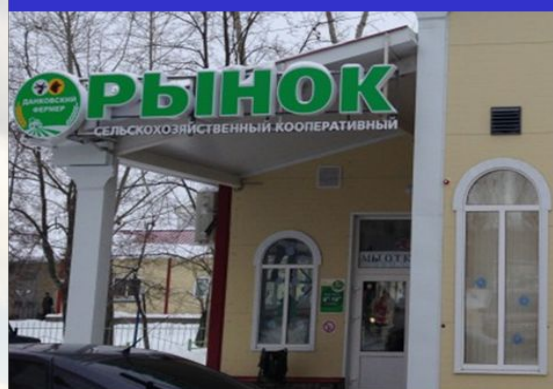


Система сбыта продукции сельскохозяйственными кооперативами в Липецкой области

ЯРМАРКИ



РЫНКИ



ФОРМАТ «МАГАЗИН В МАГАЗИНЕ»



РЕГИОНАЛЬНЫЕ СЕТИ



ПРОДАЖА ПРОДУКЦИИ

- 9 тыс. торговых мест на рынках и ярмарках
- 200 магазинов и павильонов
- 28 точек формата «магазин в магазине»
- региональные сети «Липка», «Покупайка», «Пролетарский»

ПАВИЛЬОНЫ





Спасибо за внимание!

Войтова Элла Эйвазовна

главный специалист отдела развития сельскохозяйственного производства
Министерства сельского и рыбного хозяйства Республики Карелия