

ОСЕНЬ В ЖИЗНИ ОБИТАТЕЛЕЙ ВОДОЕМОВ



ОСЕНЬ В ЖИЗНИ ОБИТАТЕЛЕЙ ВОДОЕМОВ



Осень является периодом подготовки к зимним холодам. От того, как они проживут животные осень, что успеют сделать за это время, зависит их жизнь зимой. Самыми первыми приход холодов чувствуют насекомые.

ОСЕНЬ В ЖИЗНИ ОБИТАТЕЛЕЙ ВОДОЕМОВ



Как только похолодает, исчезают водомерки. Они покидают водоем и выбираютя на берег. Забиваются под мох, заползают в трещины и щели земли меж корней, забиваются в другие

ОСЕНЬ В ЖИЗНИ ОБИТАТЕЛЕЙ ВОДОЕМОВ



Осенью в водоемах можно еще встретить паука-серебрянку. Когда наступает зима, серебрянки прячутся в пустых раковинах моллюсков или в

ОСЕНЬ В ЖИЗНИ ОБИТАТЕЛЕЙ ВОДОЕМОВ



Осенью в водоеме жуки-плавунцы по-прежнему всплывают вверх. Жуки — плавунцы зимуют в воде. Дышат они за счёт

ОСЕНЬ В ЖИЗНИ ОБИТАТЕЛЕЙ ВОДОЕМОВ



В водоемах личинки стрекоз осенью и даже зимой продолжают быть активными. У них есть жабры, позволяющие дышать в воде растворенным кислородом. Весной личинка выползает из воды на стебель растения и после последней линьки превращается во взрослую стрекозу.

ОСЕНЬ В ЖИЗНИ ОБИТАТЕЛЕЙ ВОДОЕМОВ



Комар-пискун



Личинка комара-
пискуна называется
МОТЫЛЬ



Добыча мотыля зимой

Большинство комаров зимуют в стадии яйца. В такой стадии комары становятся наиболее стойкими по отношению к неблагоприятным факторам среды и прежде всего к низким зимним температурам. А некоторые виды в стадии личинки, как например, комар-пискун. Его личинка – мотыль зиму проводит на дне водоема, зарывшись в ил.

ОСЕНЬ В ЖИЗНИ ОБИТАТЕЛЕЙ ВОДОЕМОВ



Озерная лягушка



Прудовая лягушка



Травяная лягушка

**Некоторые представители
земноводных осенью перемещаются
ближе к водоемам. Озерная, прудовая и**

ОСЕНЬ В ЖИЗНИ ОБИТАТЕЛЕЙ ВОДОЕМОВ



Многие рыбы осенью перемещаются с мелководья на глубину и продолжают быть активными в течение всей зимы

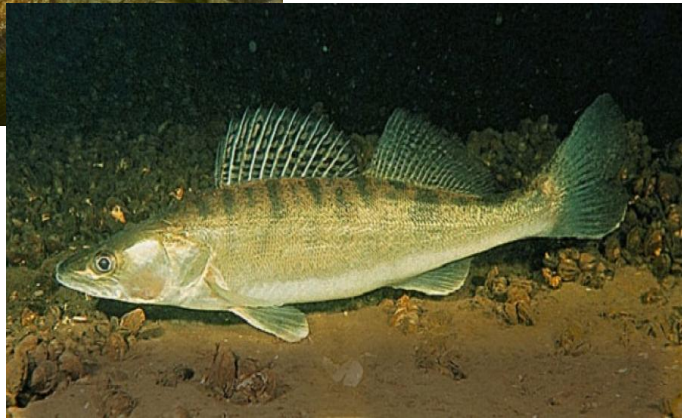
Плотва

Речной окунь

ОСЕНЬ В ЖИЗНИ ОБИТАТЕЛЕЙ ВОДОЕМОВ



Хариус



Лещ

Судак

Некоторые из рыб, такие как лещ, судак зимой становятся малоактивными, питаются редко и скудно. Это связано в первую очередь с дефицитом кислорода и низкими температурами воды. Другие уходят на глубину и зимуют в ямах (хариус). Зимой хариус мало двигается, но продолжает питаться..

ОСЕНЬ В ЖИЗНИ ОБИТАТЕЛЕЙ ВОДОЕМОВ



Налим

Но есть и такие среди рыб, которые очень активны зимой, даже размножаются в зимний период, а летом могут впадать в спячку.

ОСЕНЬ В ЖИЗНИ ОБИТАТЕЛЕЙ ВОДОЕМОВ



В зимнюю пору

ОСЕНЬ В ЖИЗНИ ОБИТАТЕЛЕЙ ВОДОЕМОВ



Самки в зимние

месяцы ботос

ОСЕНЬ В ЖИЗНИ ОБИТАТЕЛЕЙ ВОДОЕМОВ



В конце лета, ближе к