

«МОДЕРН»

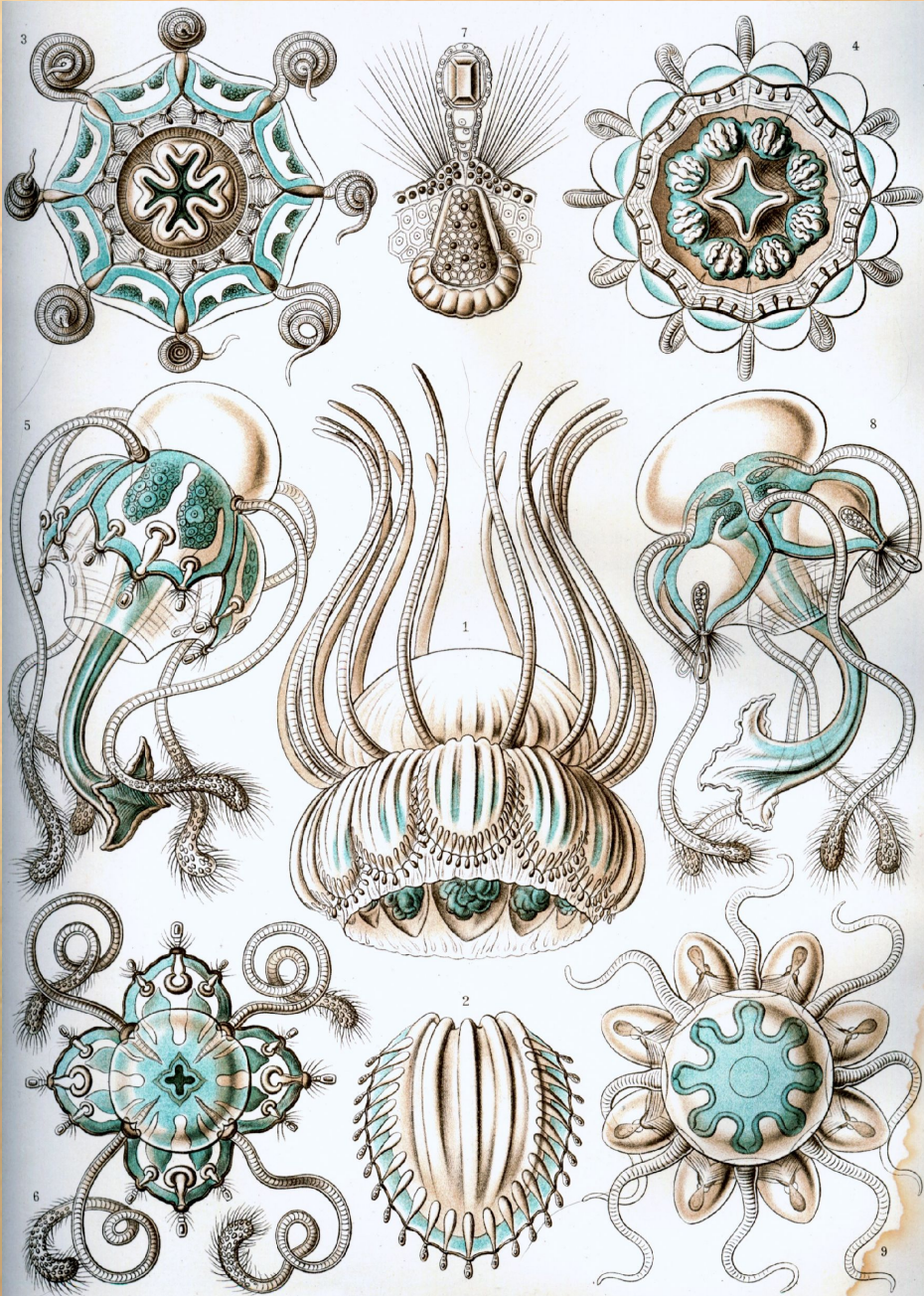
**Открытый урок в 11 классе по МХК
Г. Челябинск. МАОУ гимназия 93 им. Гелича А.Ф.
Учитель высшей категории по изо, мхк, черчению, компьютерной
графике
Гурьянова Ольга Юрьевна.**

- 
- **Modern**
 - **Art nouveau**
 - **Jugendstil**
 - **Liberty**
 - **Модерн**

Модерн в природе



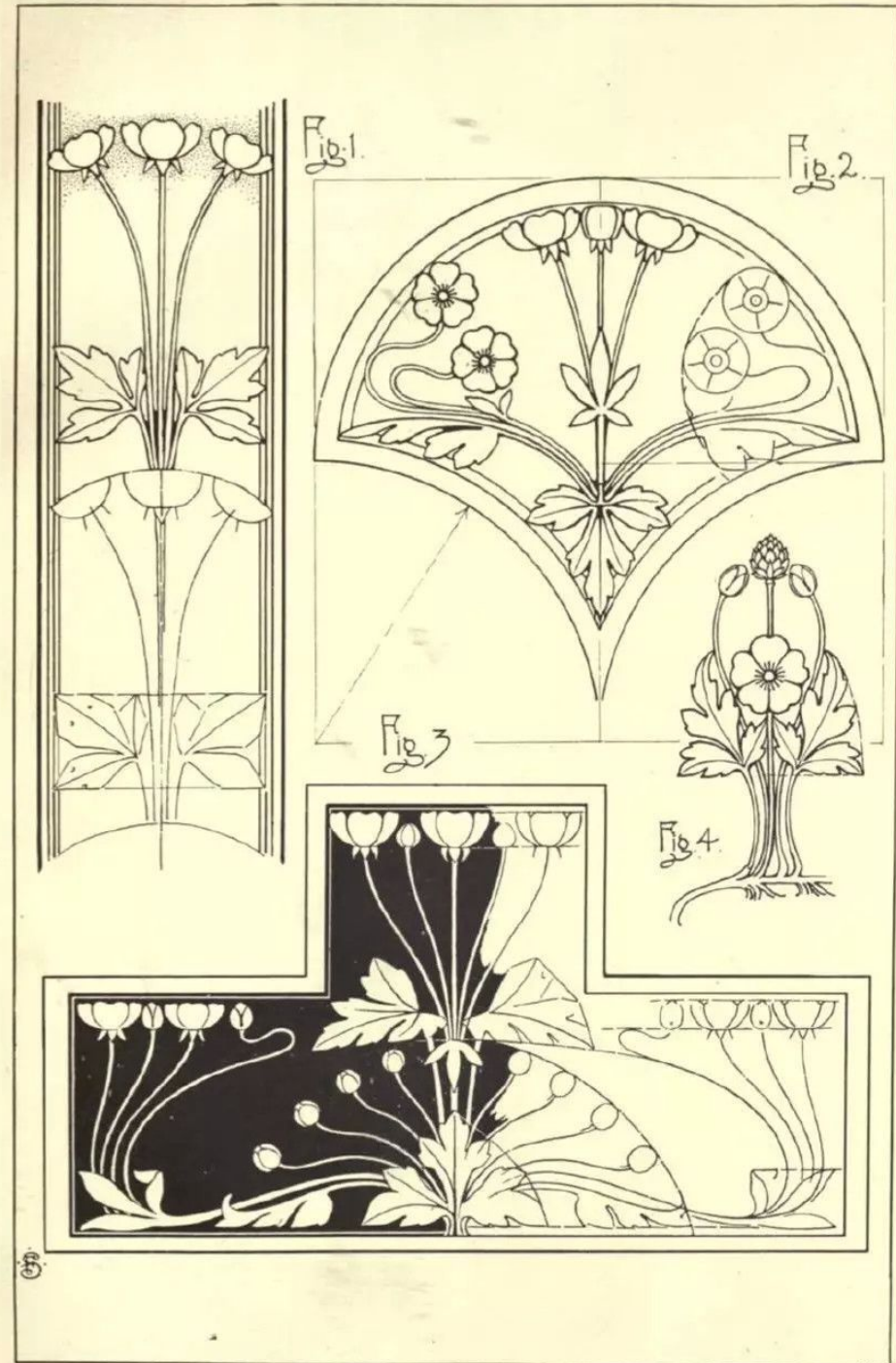
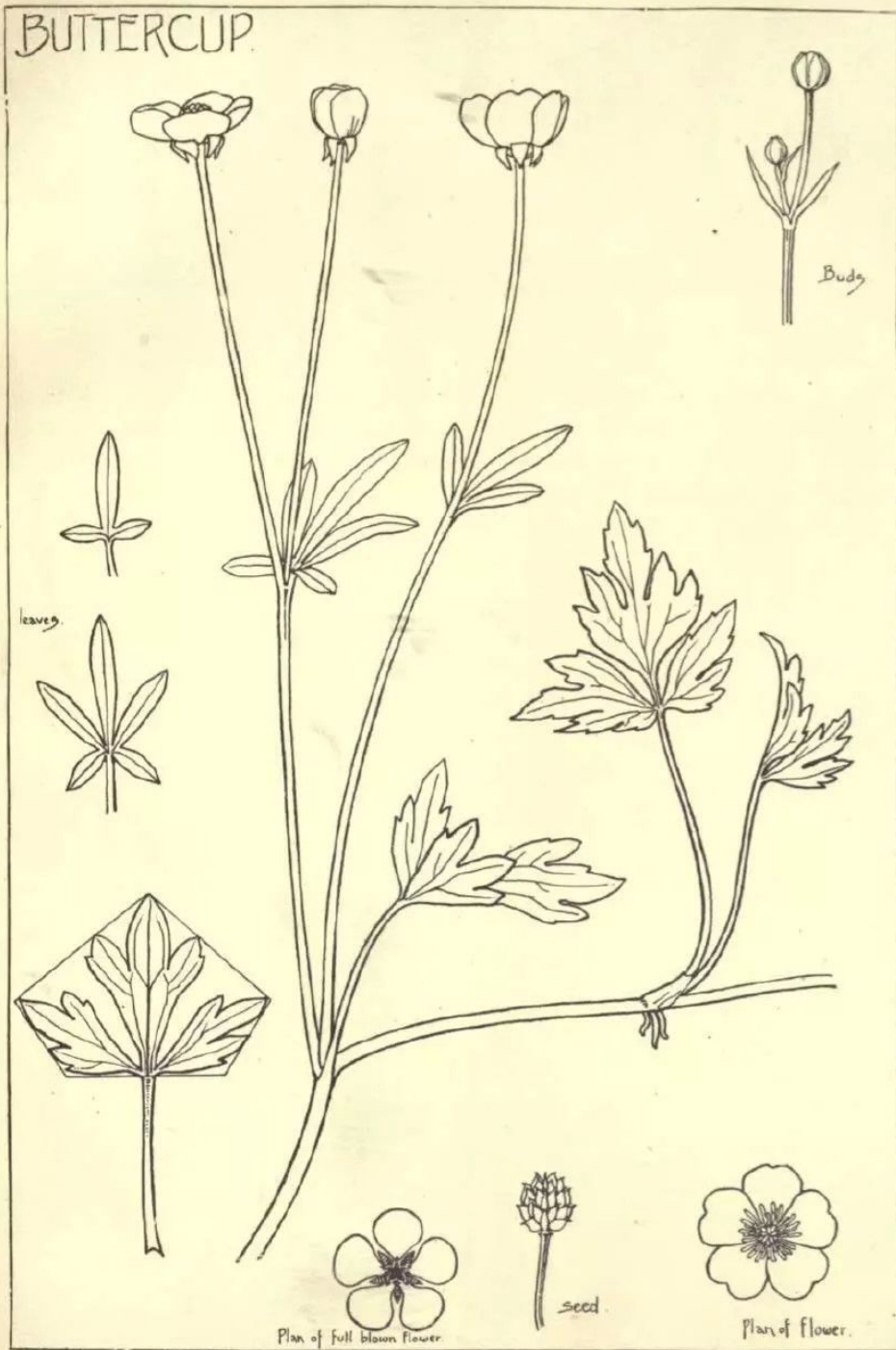
Рисунки медуз Эрнста Геккеля и раковина в стиле Модерн



Птицы и цветы



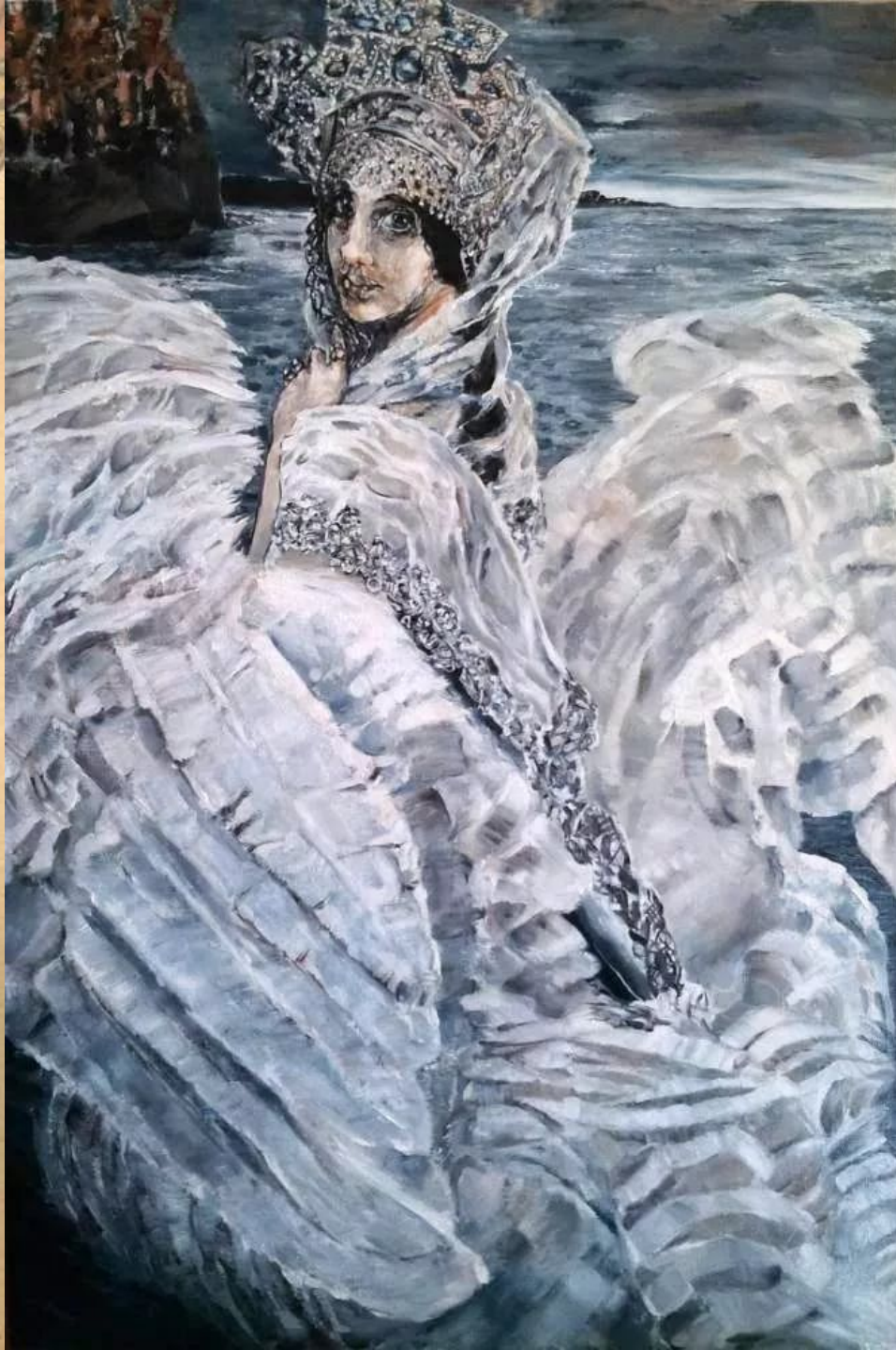
Люттик в природе и его стилизация в модерне.



**Модерн в
искусстве.**
М. Врубель (*Анализ*)



Демон сидящий. 1890г.



Царевна-Лебедь. Анализ произведения:

- *назвать характерные особенности изучаемого стиля*
- *описать настроение на основе цветовой гаммы картины*
- *обратить внимание на композиционное решение картины*
- *сравнить героиню из сказки Пушкина и героиню Врубеля*
- *какая по настроению музыка подходит к образу Царевны*

Модерн в архитектуре.
Особняк Орта.
Интерьер.
Брюссель



▲ Ortā mājas fasāde. Brisele. 1898 – 1900
Фасад дома Орты. Брюссель. 1898 – 1900

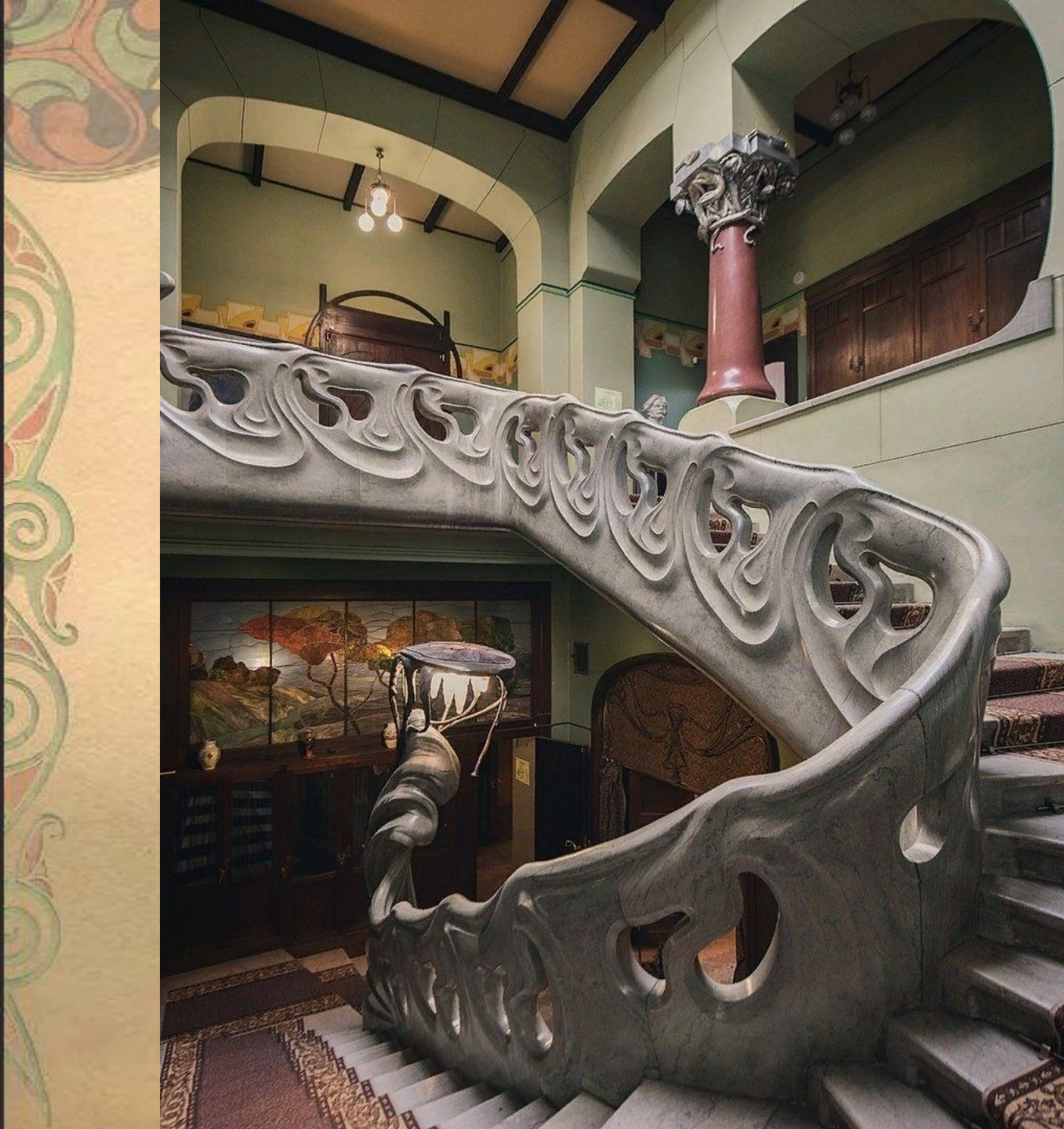


Модерн в России.

Федор Шехтель.

Особняк Рябушинского и
интерьеры



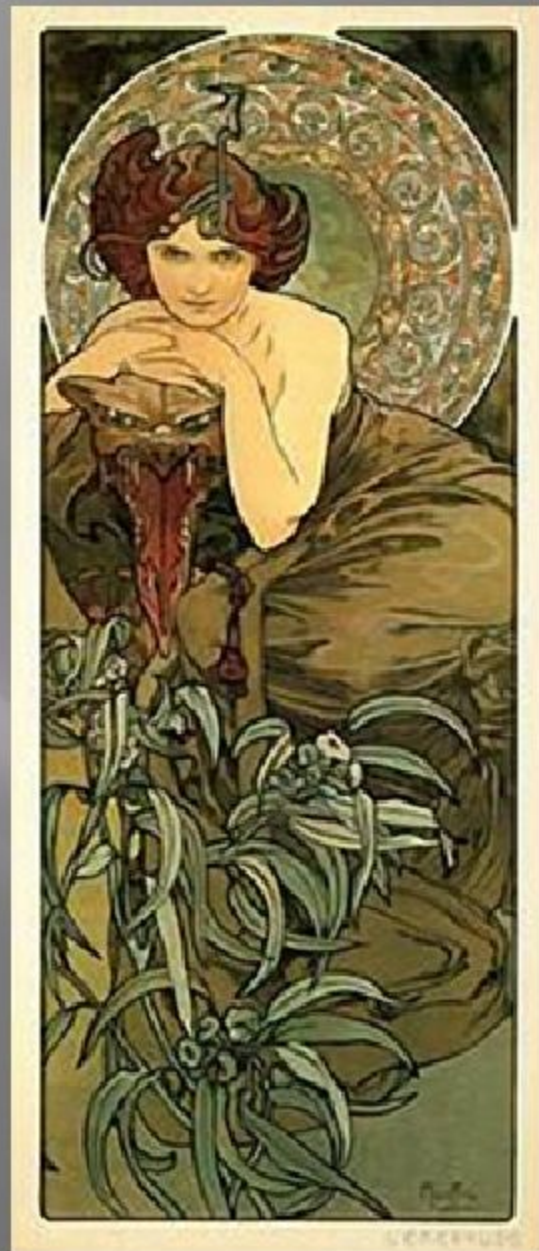


Особняк Дерожинской и интерьер





Появления модерна в различных сферах жизни людей :





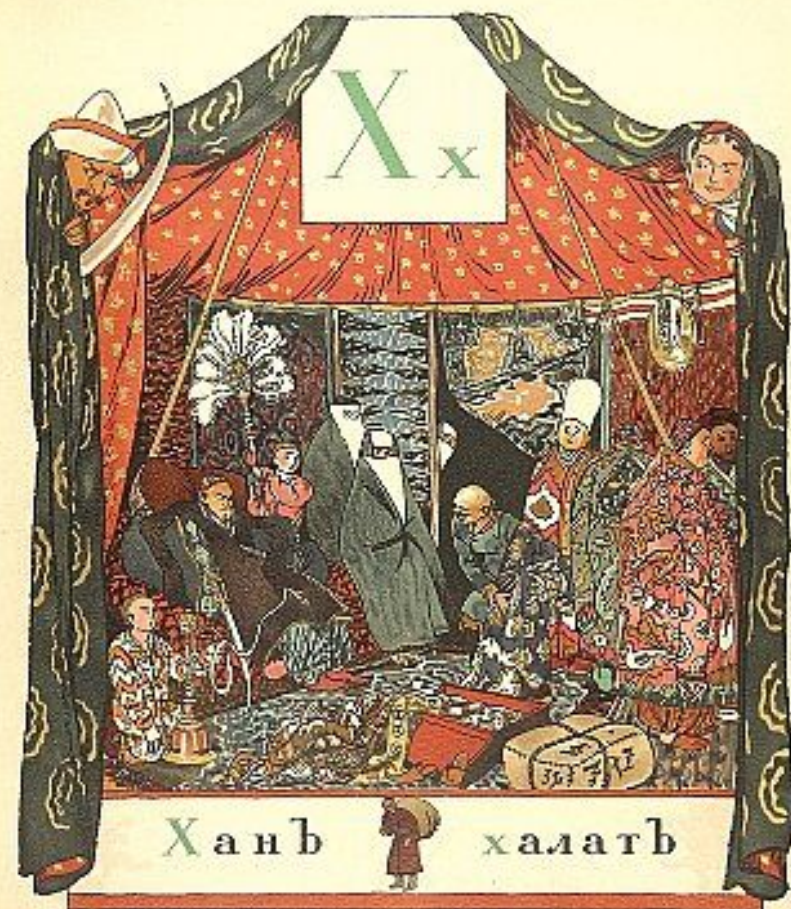




Модерн в театре. Декорации Головина А.



Модерн в полиграфии. Азбука Бенуа Александра.



Модерн в плакате. Альфонс Муха, ширмы «Времена года»



Модерн в Челябинске. Итоги поисковой группы.
Особняк Данцигера-Высоцкого.



**Особняк
М. П. Архипова (1911)**



**Магазин
М. Ф. Валеева** (1911,
архитектор
А. А. Федоров), ныне
«Молодежная мода».



**Торговый дом
братьев
Яушевых (1912–1913,
архитектор
А. А. Федоров),
Картинная галерея.**



**Памятник Ленину
на Алом поле**
(1924–1925, проект
Н. М. Чекакина,
инженер
П. И. Искосков)



Поздний модерн.

Особняк

А. В. Бреслина (1903)



Водонапорная башня



Уолт Дисней «Фантазия» 1940г





DOSHUA
2011



СПАСИБО ЗА ВНИМАНИЕ