

Методы психологического познания

Светлана Евгеньевна Чиркина,

доцент кафедры педагогики высшей
школы ИПО КФУ, к. психол. н.





Рис. 2. Взаимосвязь методологии, методов и методик психолого-педагогического исследования



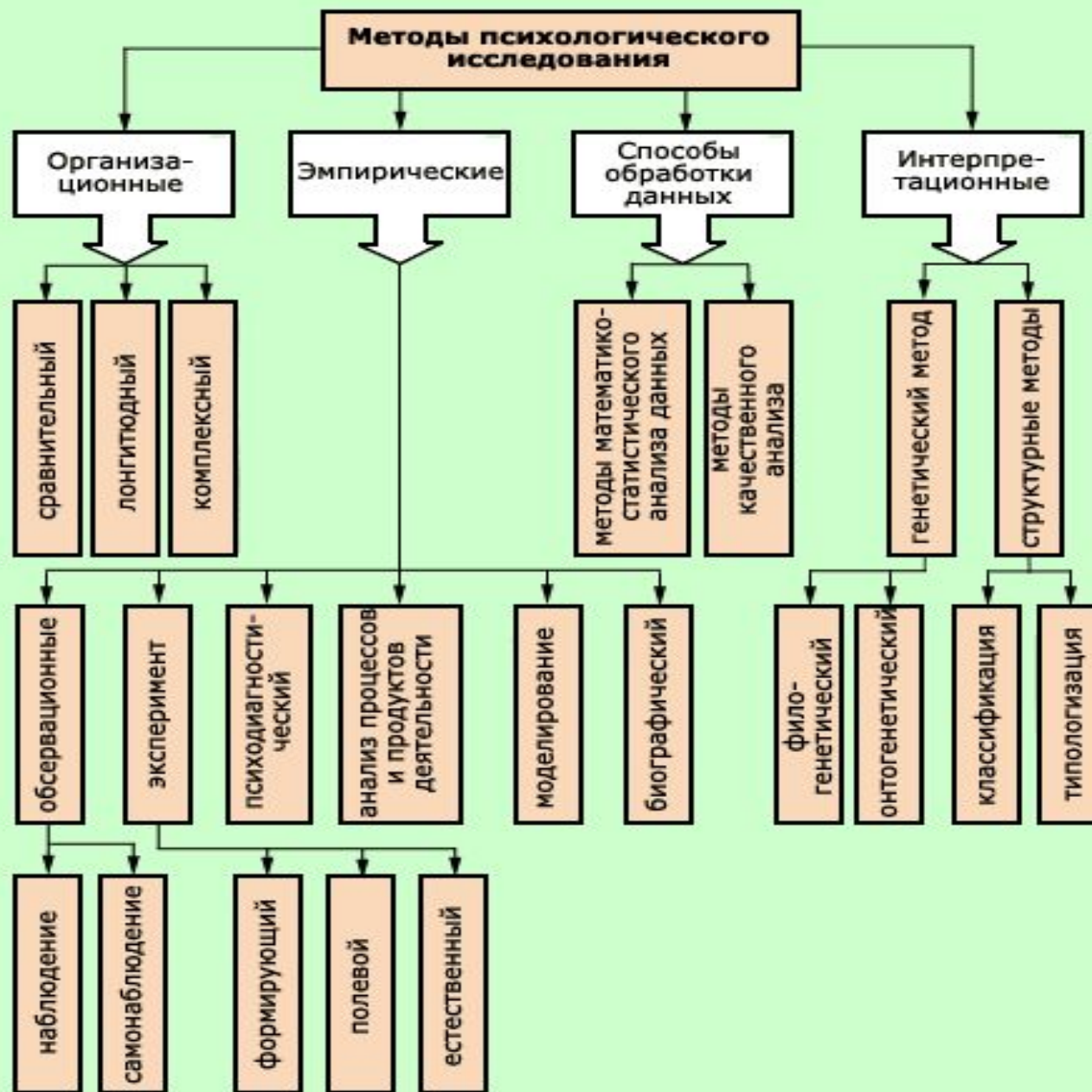


Рис. 4. Классификация методов психологического исследования (по Б.Г. Ананьеву)

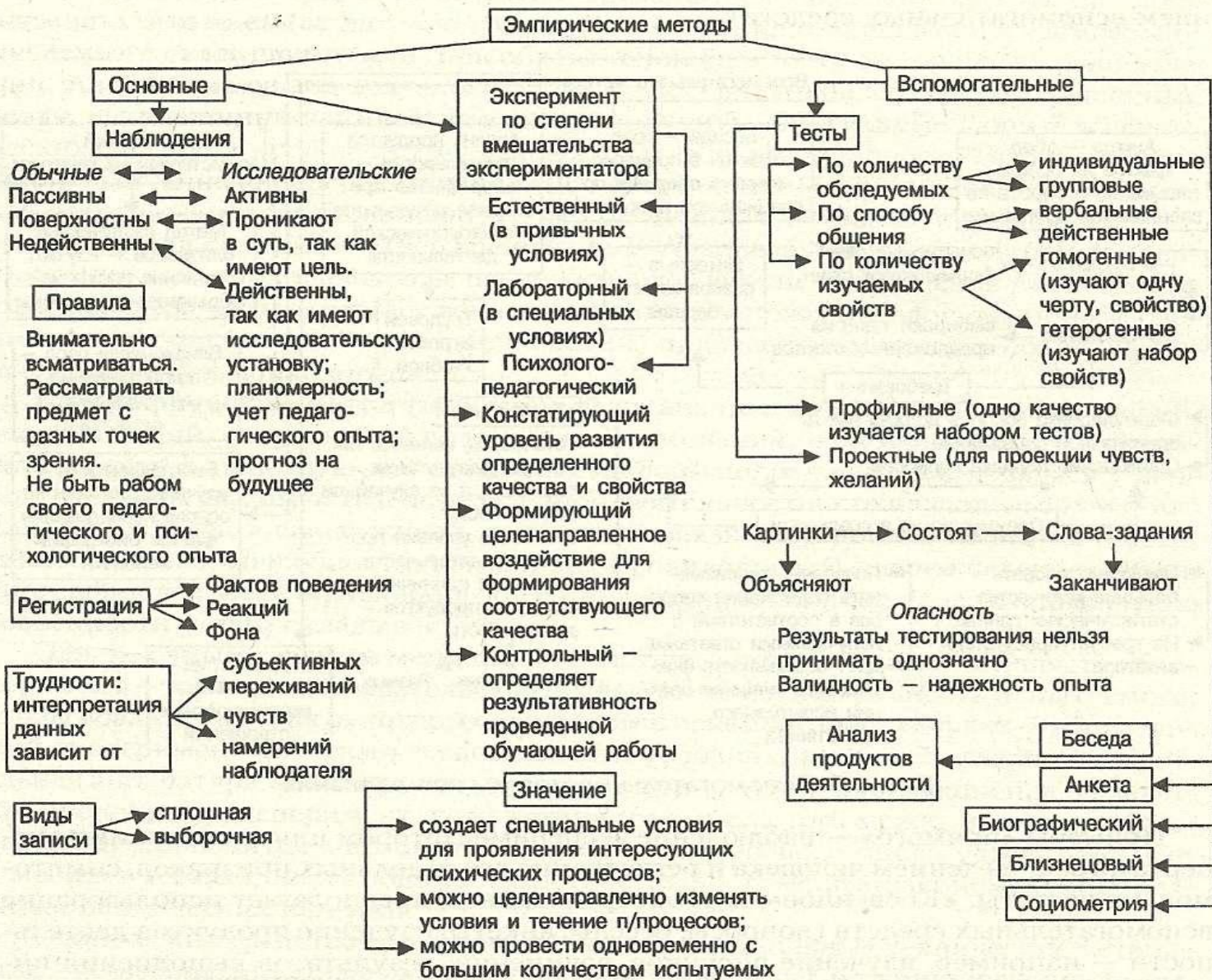


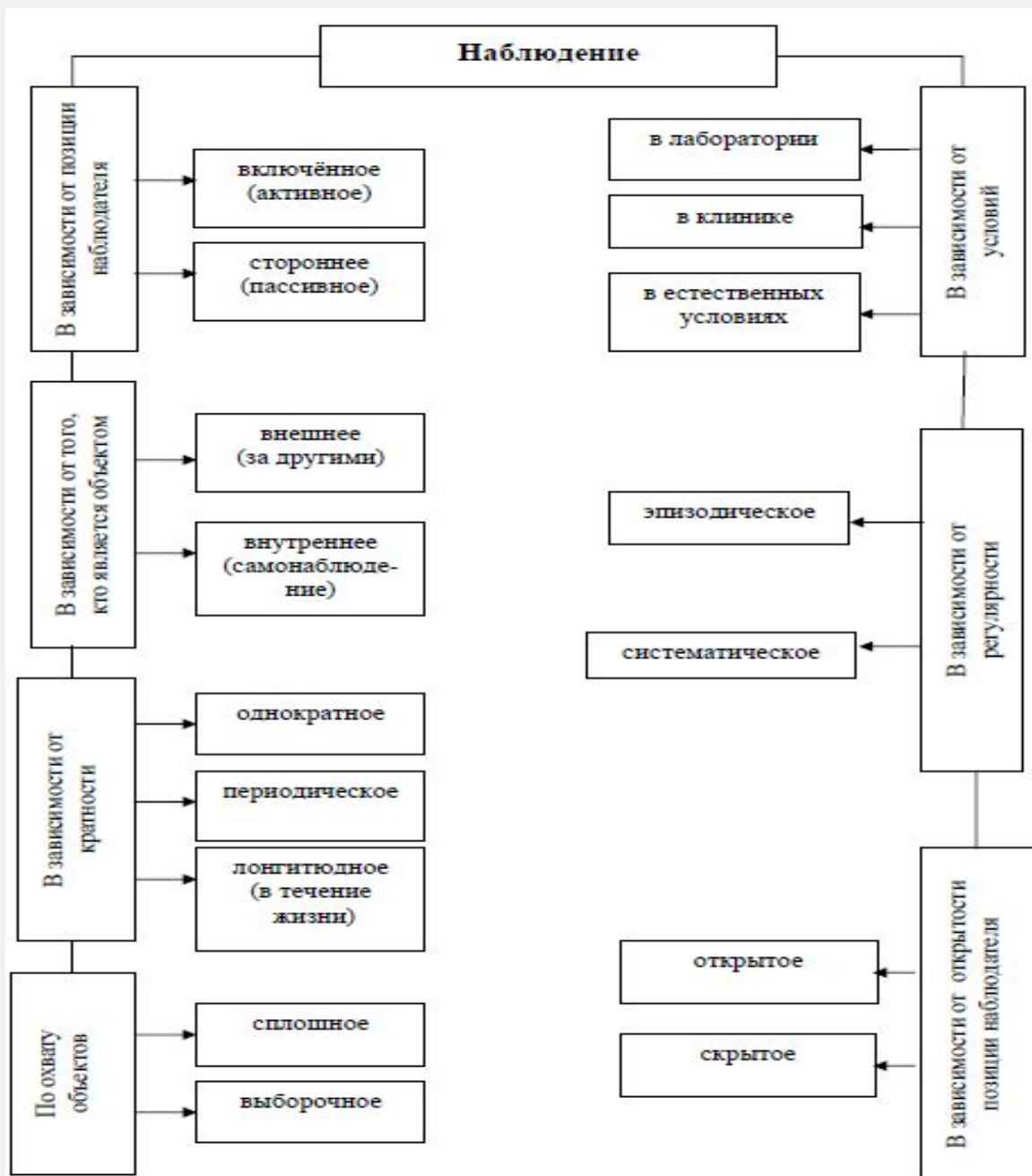
I. ОРГАНИЗАЦИОННЫЕ МЕТОДЫ

СРАВНИТЕЛЬНЫЙ («поперечных срезов»)		ЛОНГИТЮДНЫЙ (длительный, много методик)		КОМПЛЕКСНЫЙ
Сопоставление различных групп испытуемых		ВЫБОРОЧНОЕ	КОМПЛЕКСНОЕ	Участие представителей разных стран (наук)
Положительный	Отрицательный	Какой-либо психический процесс	Психологическое развитие ребенка в целом	
Можно быстро получить статистически достоверные данные о возрастных различиях психических процессов	Данные усредняются без учета индивидуальных особенностей	Систематическое изучение развития одних и тех же детей на протяжении длительного времени		Возможность установления связей и зависимостей между явлениями разного рода
	Не вскрывается сам процесс развития, его природа и движущие силы	Положительный	Отрицательный	
		Устанавливаются качественные особенности развития психических процессов и личности ребенка и выявляются их причины	Опасно распространять данные исследования на всех детей. Может быть преувеличена роль индивидуальных различий	



II. Эмпирические

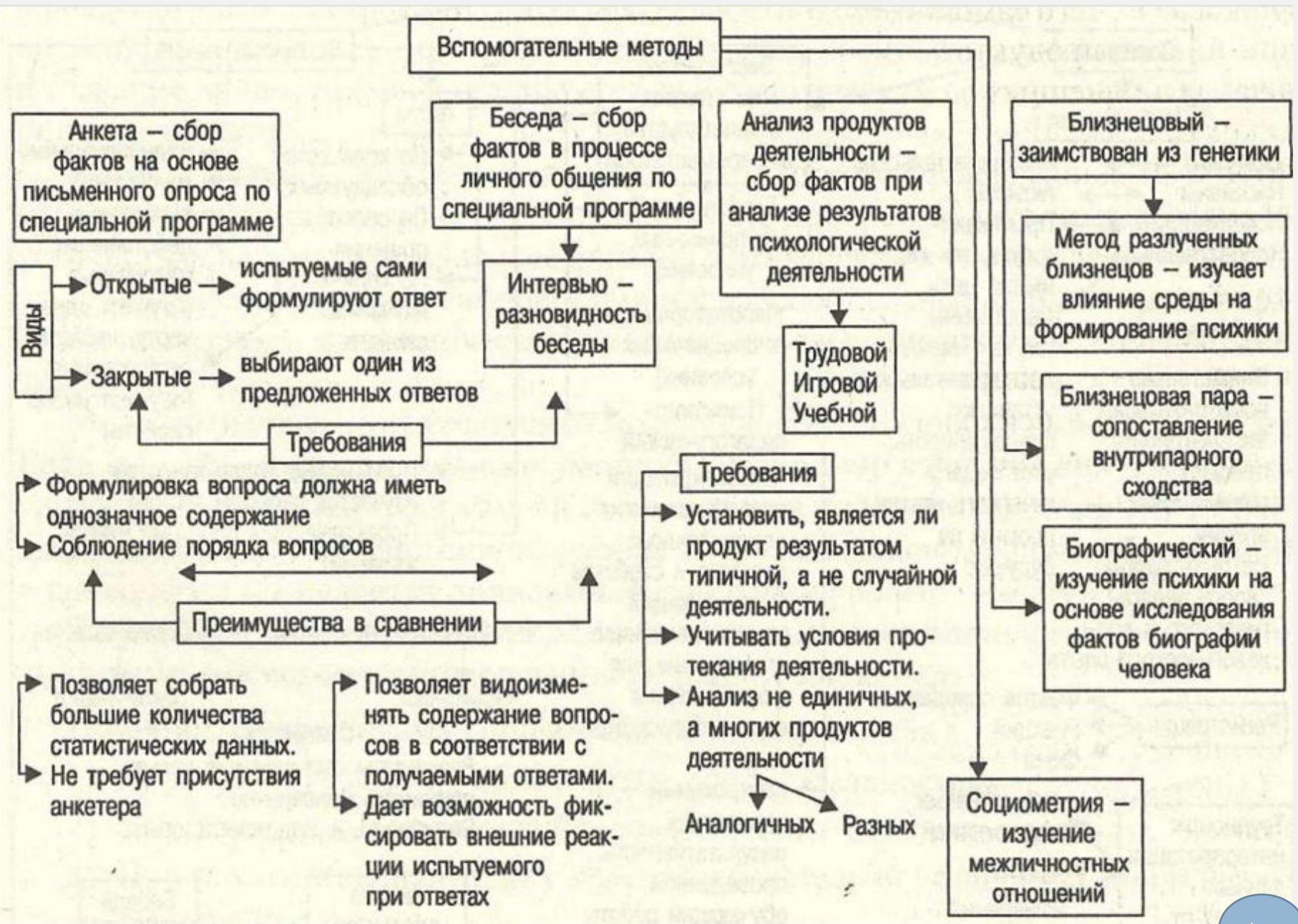




ЭКСПЕРИМЕНТ

Лабораторный		Естественный	
с использованием аппаратуры	без использования аппаратуры	Психолого-педагогический и другие в зависимости от области психологии	
Констатирующий		Формирующий	
Установление фактического состояния и уровня тех или иных особенностей психического развития к моменту проведения эксперимента		Активное формирование изучаемого свойства (согласно гипотезе) в процессе специально организованного экспериментального обучения и воспитания	
		Обучающий	Воспитывающий
		Обучение каким-либо знаниям, умениям, навыкам	Формирование тех или иных качеств личности





ТЕСТ

Тест — это кратковременное задание, выполнение которого может служить показателем уровня развития некоторых психических функций и которое позволяет с известной вероятностью определить актуальный уровень развития у индивида необходимых навыков, знаний, личностных характеристик и т. д.

Если все методы исследования служат для получения каких-то новых данных, обогащающих психологическую науку, то тесты в основном **служат для испытания, чтобы выявить, насколько психические качества испытуемого соответствуют уже ранее выявленным психическим нормам и стандартам.**

ОСНОВНЫЕ СФЕРЫ ТЕСТИРОВАНИЯ

ОБРАЗОВАНИЕ (в связи с увеличением продолжительности обучения и усложнением учебных программ)	ПРОФЕССИОНАЛЬНАЯ ПОДГОТОВКА И ОТБОР (в связи с усложнением производства)	ПСИХОЛОГИЧЕСКОЕ КОНСУЛЬТИРОВАНИЕ (в связи с ускорением социодинамических процессов, усложнением жизни)
---	--	--



ОСНОВНЫЕ ТРЕБОВАНИЯ, ПРЕДЪЯВЛЯЕМЫЕ К ТЕСТАМ

Валидность (пригодность обоснованность)	Установление соответствия между интересующим психическим свойством и методом его измерения. Вопрос о валидности теста требует постановки дополнительных вопросов: Для чего? Для какой цели? По какому критерию? Валидность относится не только к тесту, но и к критерию оценки его качества
Надежность (устойчивость)	Устойчивость (стабильность результатов при повторных тестированиях)
Стандартизация	Многократная проверка теста на большом количестве испытуемых. Возможность: а) определения, в какой мере испытуемый соответствует определенному стандарту; б) сравнения полученных данных в разное время и в разных местах
Одинаковые возможности для всех испытуемых	Одни и те же задания для выявления психических особенностей испытуемых
Норма и интерпретация теста	Определяется системой теоретических допущений (возрастные, групповые нормы, их относительность; стандартные показатели и др.) относительно предмета тестирования



ОСНОВНЫЕ ВИДЫ ТЕСТОВ

<p>Тесты интеллекта для выявления умственного потенциала индивида</p>	<p>Задачи могут быть составлены:</p> <p>а) на понятийно-терминологической основе. Нужно установить логические отношения классификации, аналогии, обобщения и др.</p> <p>б) на основе рисунков, геометрических фигур и т.п. Нужно либо сложить из представленных деталей изображение предмета, либо собрать из кубиков с разноцветными сторонами заданный рисунок и т.п.</p>
<p>Тесты специальных способностей для оценки обучаемости индивида в овладении знаниями, умениями, навыками</p>	<p>Тесты, входящие в эту категорию, <i>позволяют оценивать уровень развития технических, музыкальных, художественных, спортивных и других специальных способностей</i></p>
<p>Тесты достижений для оценки уровня овладения учебными знаниями, навыками</p>	<p>Задачи построены на <i>учебном</i> материале:</p> <p>А. Тесты действия — для выявления умений выполнять действия с механизмами, материалами, инструментами.</p> <p>Б. Тесты письменные — оформление на специальном бланке с вопросами. Требуется выбрать ответ (правильный), найти в рисунке ситуацию (деталь), дающую правильное решение.</p> <p>В. Тесты устные. Подготавливается система вопросов, на которые необходимо дать квалифицированные ответы (в письменной и устной форме представляются и другие виды тестов)</p>
<p>Тесты личности для измерения установки, ценности, мотивационных и межличностных свойств, типичных форм поведения</p>	<p>Известны три формы данных тестов: шкалы и опросники (ММРІ, Айзенка, Р. Кэттелла, А.Е. Личко и др.); ситуационные тесты или тесты действия, использующие перцептивные (тест на стресс) и когнитивные (ситуации групп без лидера) оценочные задачи и пр. (исполнение роли и др.); проективные методы (см. далее)</p>
<p>Тесты проективные для целостного изучения личности, а не выявления отдельных ее черт</p>	<p>Предлагается неопределенная (многозначная) ситуация. Эту ситуацию испытуемый в своем восприятии преобразует сообразно своей индивидуальности (доминирующих потребностей, смыслов, ценностей): при интерпретации содержания сложной картинке с неопределенным содержанием (тест тематической апперцепции и др.); при завершении незаконченных предложений; при завершении высказывания одного из действующих лиц на сюжетной картинке (тест Розенцвейга); при воссоздании целого по деталям; при толковании неопределенных очертаний; при рисовании на свободную (заданную) тему; при предпочтении одних стимулов (как наиболее желательных другим (тест Люшера выбора цвета): каждое эмоциональное проявление индивида, его восприятие, чувства, высказывания, двигательные акты несут на себе отпечаток личности</p>



III. МЕТОДЫ ОБРАБОТКИ ДАННЫХ

КОЛИЧЕСТВЕННЫЙ	КАЧЕСТВЕННЫЙ
Статистика	Дифференциация материала по группам, вариантам. Описание случаев

IV. ИНТЕРПРЕТАЦИОННЫЕ МЕТОДЫ

ГЕНЕТИЧЕСКИЙ	СТРУКТУРНЫЙ
Интерпретация собранного материала в характеристиках развития. «Вертикальные» связи между уровнями развития	«Горизонтальные» структурные связи между всеми изучаемыми характеристиками

