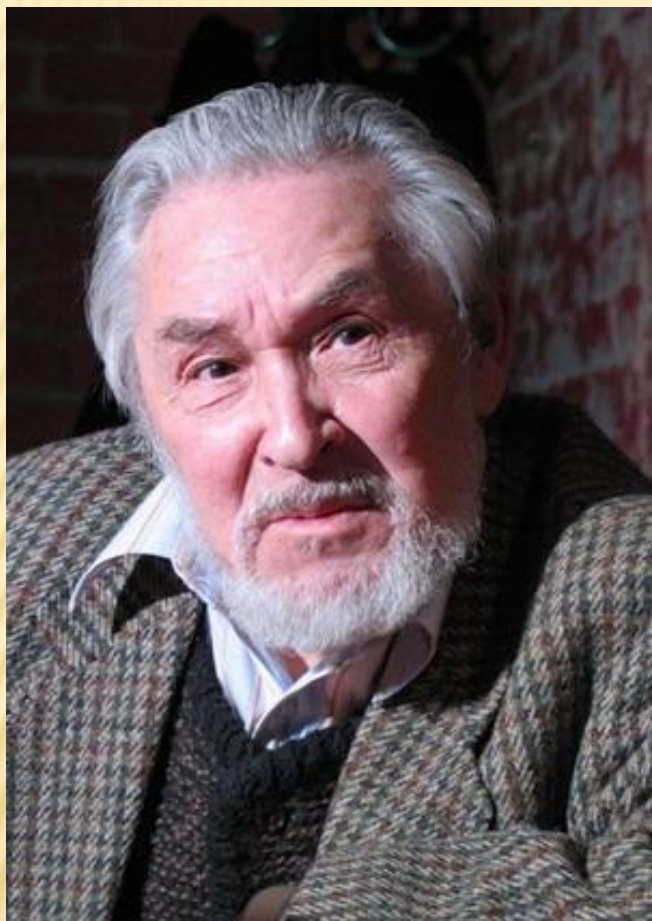


Гаврил
Алексеевич
Кореньков

(Каринкке Кав.рли)
1884-1949

«Малти ретри сёвё=»



Геннадий Айхи %

«Каринкке Кав.
рлин поэзий. -
парадокслё поэзи!
Каринкке пир.н
лирикёри п.ррем.ш
модерн=ё...»

Поэт кун-у.нчен

1884 - акан 5-м.ш.нче ЧР
Куславкка район.нчи
Кив. Т.рл.месре =уралнё?

1892-1895 - ялти пу=ламёш школ

1895-1903 - Ч.мп.рти чёваш школ.

1903-1949 – тёван ял.нче учитель

«РСФСР тава тив.=л. учител.»
Ленин орден.пе чысланё?

150 яхён сёвё: 5 поэма: 6 сёвёлла юмах автор.?



Кореньков тата Ч.мп.рти чёваш шкул.



Крылов И.А.

Пушкин А.С.



1901 - +амрёк сёвё=сен ушкён. («Компания юных пиитов»)? «Пир.н ял» – п.ррем.ш сёвё? Т.п тема – тёван тавралёх илем.? +ич. сыпёклё силлабика?

Кореньков - п.ррем.ш революци – «Хыпар» ха=ат (1906-1914)

«Тёлёх арём» («Хальхи пурнё=»)

«Ваккатланса =\рекен»

«Пу=ра шухёш нумай та???»

«Чёваш»

Тема - . = =ыннин тертл.

шёпи: ир.кл.хш.н к.решме

ч.нни: тёван культурёна

аталантарсси?

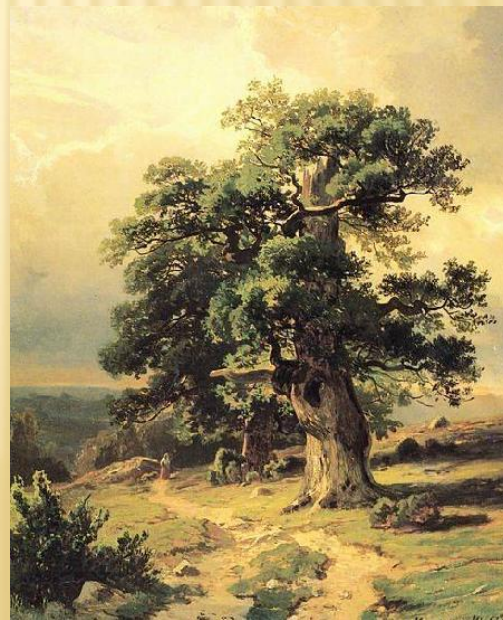


Г?Кореньковён =ут =анталёк лирики

Сёвё= пейзажпа усё курса самана: халёх: тёван тавралёх:
уйрём =ын сёнарне калёплать? Символ с.м. парать?

Анлё сарёлнё сёнарсем – *йывё=-курёк (юман: чечек: =.м.рт:
чие: хурён); хёруила =умёр: усал саслё =ил*

«Хурён юрри» - п.ррем.ш сёвёлла проза?



Г? Кореньковён юрату лирики



Т.п тема – качёпа х.р.н кулленхи хутшёнёв.?

Вырёс поэзий.н вит.м. – адресатсене палёртманни?

Анлё сарёлнё сёнарсем – Амур: Клеопатра: ангел: сирена?

Поэтшён юратнё =ын – чи пысёк шанчёк: т.рек: илем: чун ёшши?

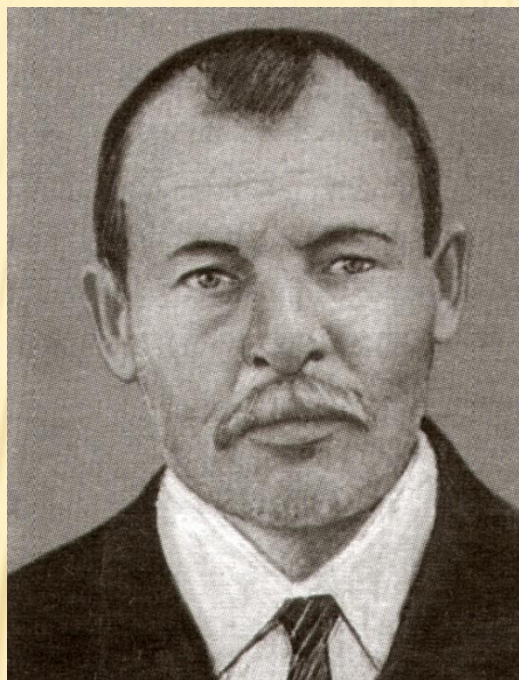
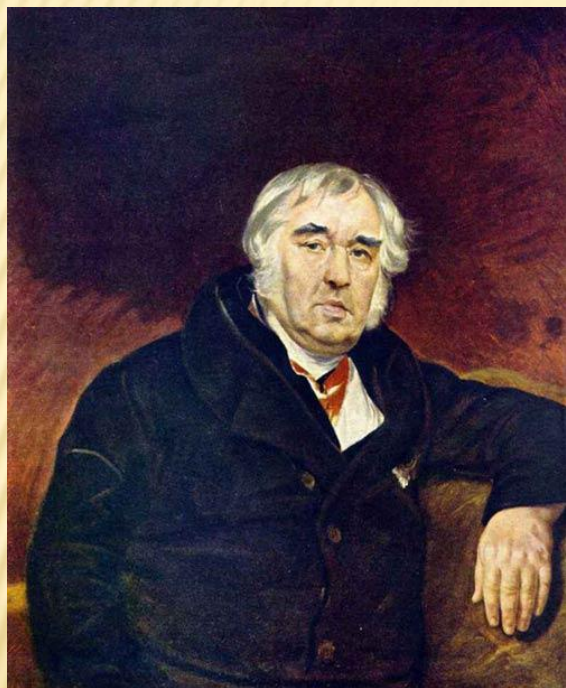
Г? Кореньковён поэмисемпе сёвёлла юмах.сем

Сёвёлла юмахсемпе поэмёсен т.п сюжеч. – халёхра сарёлнё кулёшла халапсемпе йёла юмах.сем («Матка пулнё упёшка»: «Иванпа Х. ветле»)?

Хайлавсен темисем – чухён хресчен ук=а шыраса хулана =ул тытни: ял каччисем пуяна улталани?

Юмахсемпе поэмёсенче эротикёлла \жерч.ксем тётёш т.л пула==.?

ГАВРИЛ КОРЕНЬКОВ – КУ+АРУ+Ё



«Крылов тёлмач.»

Пет.р Хусанкай

Поэт

юптарусене

поэзи ч.лхипе

ку=арать?

«Мартышка и очки» - «Упётепе ку=лөх»

«Лебедь: рак и щука» - «Акёш: рак: =ёртган»

Эй: мөнтарён пурнө=ём!

Усё курман сывлөшём!

Шухёшласа пёх-ха эс%

Чей =ырли пек мар-и эс\$

Чёт: т\с: м.ск.н чей =ырли!

+ырлаллө пул???=ын валли?

Эс те: чунём: т.реклен:

Усё курма ан \ркен?

Г? Кореньков