

Презентация на тему: классы замков в гостиничном предприятии

Выполнила студентка
группы ГД-О-18
Елинова Полина

► Что такое безопасность в отеле?

Безопасность и охрана отеля - это наиболее важные соображения для гостей во время путешествия. Поскольку только отель может обеспечить гостям достаточную безопасность, его личные вещи и его имущество могут быть в безопасности во время пребывания в отеле.



- ▶ Безопасность и охрана отеля всегда являются первоочередными задачами обслуживания гостей. Она состоит из качественно-нанятого персонала, системы видеонаблюдения, системы аварийного оповещения, и, конечно же, систем запираания дверей и замков, о которых будет идти речь дальше.



Виды замков в гостинице:

- ▶ Система гостиничных замков подразделяется на следующие классы:
 - механические с обычными ключами;
 - механические с мастер-системой ключевых цилиндров;
 - механические с ключами-перфокартами;
 - кодовые механические или электромеханические;
 - электронные, использующие в качестве ключей магнитные, смарт (smart) или проксимити (proximity) карты, а также ключи Touch Memory, инфракрасные перфорированные ключи, штрих- кодовые карточки.

Механические замки с обычным ключом

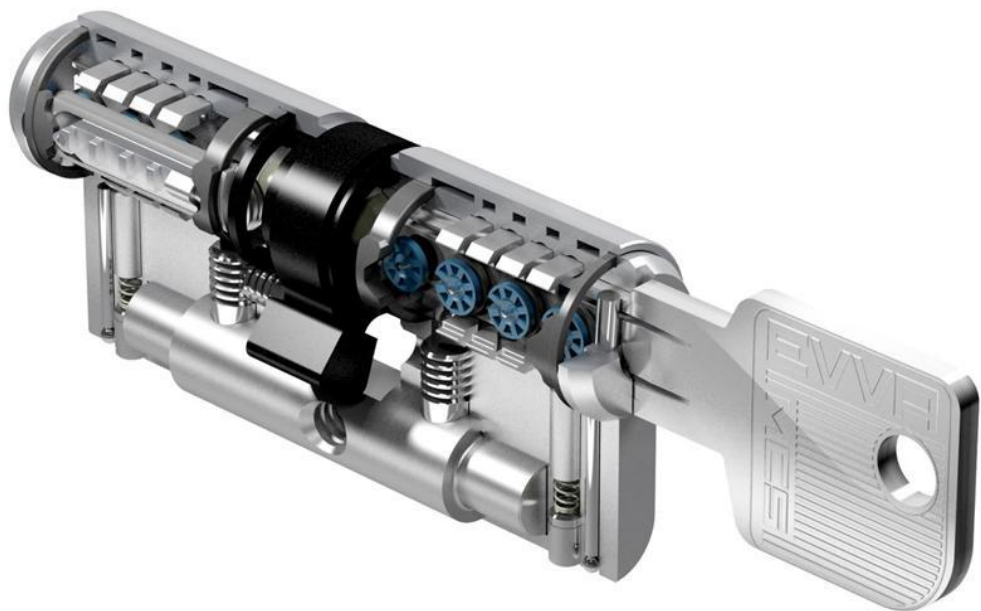
- ▶ Обычные механические дверные замки для гостиниц имеют очень простую конструкцию и являются наиболее распространенным типом используемых дверных замков. Данные виды замков чаще всего используются в маленьких гостиничных предприятиях, поскольку они не обладают секретностью, надежностью и контролем, по сравнению с другими замками и от использования данных замков большие средства размещения предпочитают отказываться.



Механические замки с мастер-системой ключевых цилиндров

- ▶ Мастер - система предназначена для применения в цилиндрических замках и была создана для того, чтобы управлять доступом в технические, жилые или офисные помещения. К примеру, использовать один ключ для нескольких дверей, или несколько ключей для одной двери.

Они обеспечивают беспроблемную установку при минимальном бюджете.



Механические замки с ключами-перфокартами

- ▶ С усложнением техники усложнялись и замки. На смену металлическому ключу пришла перфорированная карточка-ключ. Принцип работы этой системы заключается в следующем: на пластиковом ключе имеется порядка 17 отверстий (каждый ключ имеет разную комбинацию отверстий), внутри замка помещается точная копия такого ключа, при совпадении отверстий замок срабатывает и дверь открывается.



ключ перфокарта



Кодовые механические или электромеханические замки

- ▶ Двери с электромеханическим замком открываются при помощи стандартного ключа, магнитной карты, кода или дистанционного пульта. Кодовый замок — замок, для открытия которого необходимо ввести с клавиатуры, выставить определённым образом на специальных цилиндрах или иным образом указать кодовую последовательность, которая хранится обладателем в секрете.



Электронные замки

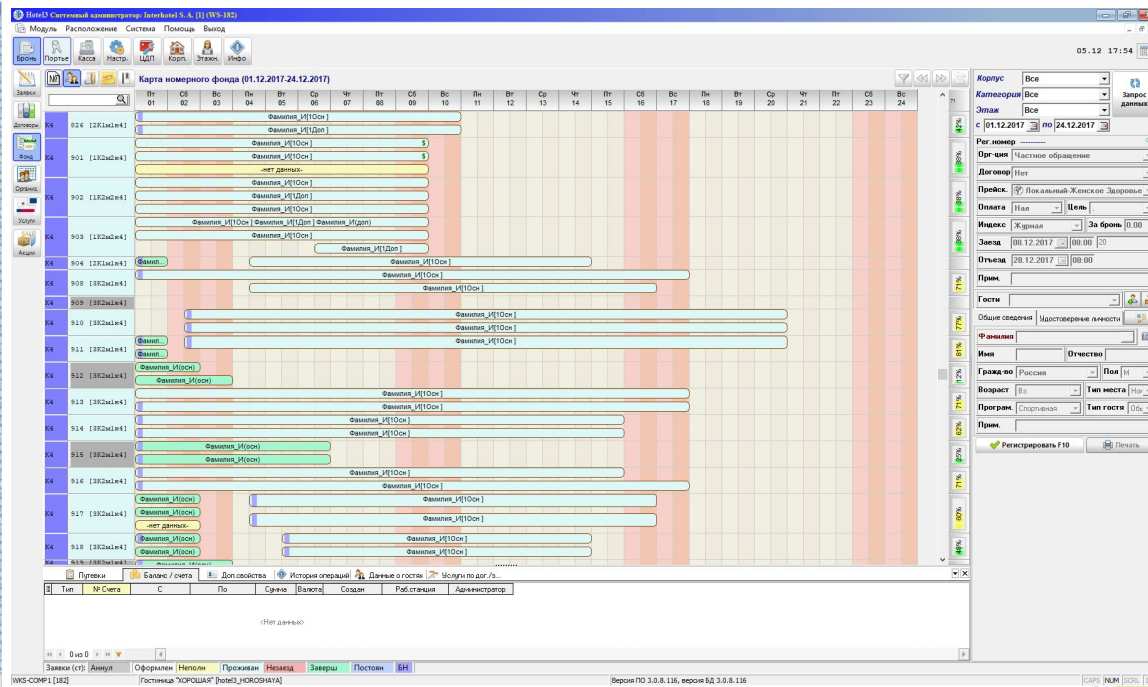
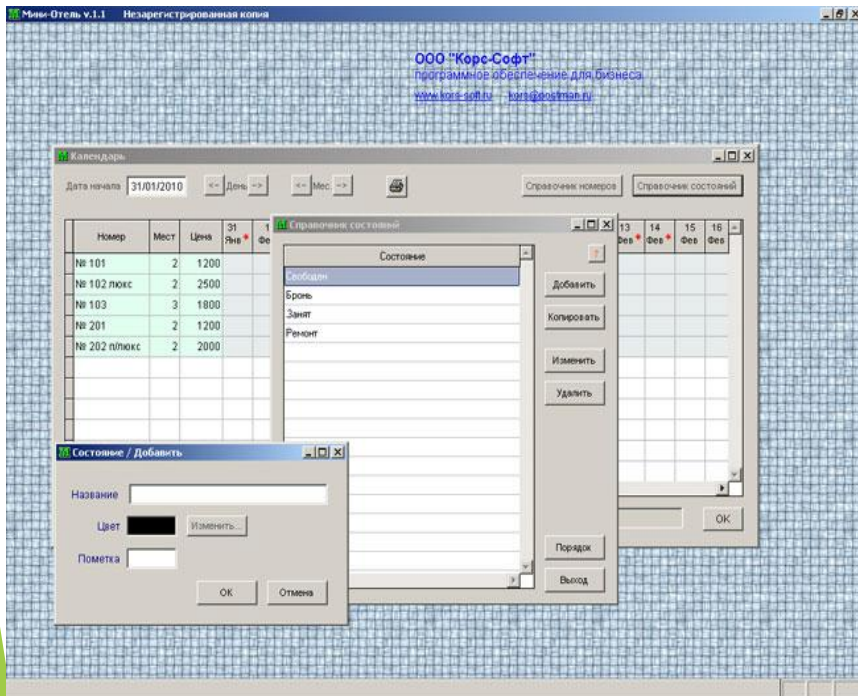
- ▶ Многие отели сейчас переходят на электронные системы доступа — электронные замки. Поскольку благодаря техническому прогрессу используются все новые и новые способы автоматизации, так как качество, скорость, удобство и безопасность являются одним из главных потребностей клиентов.



- ▶ Электронные замки состоят из:
 - самих электронных замков;
 - электронных считывателей (которые предназначены для управления различными электромеханическими устройствами);
 - ключей-карт;
 - оборудования, необходимого для управления замками и считывателями (которое может включать от одного контроллера до персонального компьютера, некоторого числа энкодеров— приборов для нанесения информации на карты, и портативных программаторов);
 - программного обеспечения



- ▶ Замки могут работать автономно (off-line), а могут быть объединены в сеть (on-line). Большинство систем замков представляет собой автономные системы. В таком варианте каждый замок в нормальном режиме работает как отдельно взятый микрокомпьютер и не связан с другими замками или центральным компьютером.



Спасибо за внимание!!!

**ЗАКРЬІВАЙТЕ
ДВЕРИ!**

www.наклейки-тут.рф