

Хакасский филиал федерального бюджетного государственного образовательного
учреждения высшего образования
«Российский экономический университет имени Г.В. Плеханова»

ПОРЯДОК НАПИСАНИЯ ВВЕДЕНИЯ

Работу выполнила : студентка
группы ДЛЭ-141 Несолёных Анна
Научный руководитель: Хоц Н.П.

СОСТАВНЫЕ ЭЛЕМЕНТЫ ВВЕДЕНИЯ

- Актуальность работы
- Цель работы
- Задачи работы
- Объект исследования
- Предмет исследования
- Методы исследования
- Изученность темы
- Практическая значимость работы
- Литература и практические материалы, используемые при работе над ВКР

ТЕМА РАБОТЫ

Бухгалтерский учет и налогообложение в субъектах малого предпринимательства

Актуальность исследования

Развитие малого бизнеса становится одним из важнейших направлений экономических преобразований в стране. Именно поэтому предусмотрена его поддержка государством, в том числе и путем предоставления послаблений в выборе форм ведения бухгалтерского учета, сокращении количества предоставляемой отчетности, снижении налоговой нагрузки.

ФОРМУЛИРОВАНИЕ ЦЕЛИ ИССЛЕДОВАНИЯ

- Цель исследования – это конечный ожидаемый результат, которого хотел бы достичь исследователь в завершении своей работы.

Цель и задачи должны начинаться с глаголов:

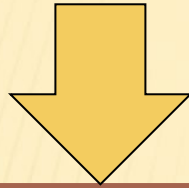
установить...

обосновать...

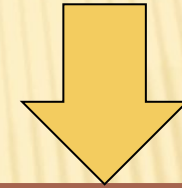
уточнить...

разработать....

Задачи исследования делятся



практические



познавательные

Задача исследования - это выбор путей и средств для достижения цели в соответствии с выдвинутой гипотезой, а также действия по достижению промежуточных результатов, направленных на достижение цели.

Цель и задачи исследования

Цель исследования — анализ особенностей ведения бухгалтерского учета субъектами малого предпринимательства и их налогообложение.

Задачи:

- исследовать понятие и значение малого предпринимательства;
- выяснить способы государственной поддержки малого предпринимательства и дальнейшие пути оказания помощи малому бизнесу;
- проанализировать особенности бухгалтерского учета и бухгалтерской отчетности в субъектах малого предпринимательства, выявить возможные нарушения и дать рекомендации по их устранению;
- рассмотреть системы налогообложения, применяемые малыми организациями;
- проанализировать правильность ведения налогового учета и заполнения форм налоговой отчетности, выявить возможные нарушения и дать рекомендации по их устранению;
- проверить соответствие сведений в бухгалтерской и налоговой отчетности путем проведения их сравнительного анализа.

Объект и предмет исследования

Объект исследования - субъект малого предпринимательства - предприятие ООО «Валюра»

Предмет исследования - бухгалтерский учет, налогообложение и отчетность предприятия ООО «Валюра»

МЕТОДЫ НАУЧНОГО ИССЛЕДОВАНИЯ

- это способы познания и изучения явлений действительности;
- это способы, с помощью которых студент достигает целей и задач дипломной работы.

Классификация методов исследования

1. **Общенаучные.**
2. **Частнонаучные .**

По способу выполнения:

- 1) **Эмпирические;**
- 2) **Теоретические;**
- 3) **Экспериментально – теоретические.**

ОБЩЕНАУЧНЫЕ МЕТОДЫ

Анализ

Синтез

Обобщение

Абстрагирование

Индукция

Дедукция

Аналогия

Моделирование

Исторический
метод

Логический
метод

Классификация

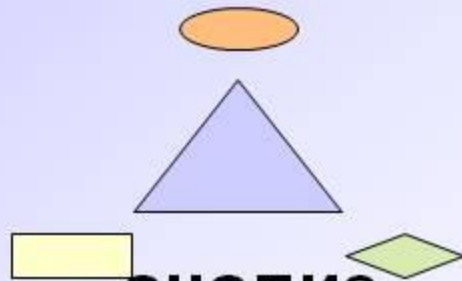
Методы экономической теории

- ❑ Научная абстракция
- ❑ Анализ и синтез
- ❑ Индукция и дедукция
- ❑ Сравнение
- ❑ Аналогия
- ❑ Функциональный анализ
- ❑ Экономическое моделирование
- ❑ Метод графических изображений
- ❑ Допущение «при прочих равных условиях»

МЕТОДЫ ЭМПИРИЧЕСКОГО ИССЛЕДОВАНИЯ

- **Наблюдение** — это целенаправленное восприятие явлений действительности, в ходе которого фиксируются данные об их свойствах и отношениях.
- **Описание** — это фиксация средствами естественного или искусственного языка сведений о наблюдаемых явлениях.
- **Измерение** — это определение отношения одной измеряемой величины, характеризующей изучаемый объект, к другой однородной величине, принятой за единицу.
- **Эксперимент** — это активное, целенаправленное изучение явлений в точно фиксированных условиях их протекания, которые могут воссоздаваться и контролироваться самим исследователем.

Основные мыслительные операции



анализ

разложение целого на части



синтез

объединение частей в единое целое



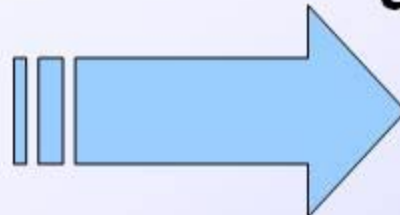
сравнение

сопоставление
ряда явлений и
предметов для
выявления у них
общего или
различий



абстрагирование

формирование образов
реальности посредством
отвлечения и пополнения



обобщение

переход от единичного к общему

МЕТОДЫ ТЕОРЕТИЧЕСКОГО ИССЛЕДОВАНИЯ

АБСТРАГИРОВАНИЕ — ЭТО ОТВЛЕЧЕНИЕ ОТ НЕКОТОРЫХ СВОЙСТВ И ОТНОШЕНИЙ ИЗУЧАЕМОГО ЯВЛЕНИЯ С ОДНОВРЕМЕННЫМ ВЫДЕЛЕНИЕМ ИНТЕРЕСУЮЩИХ НАС СВОЙСТВ И ОТНОШЕНИЙ

- Не вся бухгалтерская документация, которая формируется в организации, а только связанная с материально-производственным запасами: первичные документы, регистры, отчетность



МЕТОД АНАЛИЗА

АНАЛИЗ — ЭТО РАСЧЛЕНЕНИЕ ЦЕЛОГО ПРЕДМЕТА С ЦЕЛЬЮ ПОЗНАНИЯ ЕГО СОСТАВНЫХ ЧАСТЕЙ

Изучение показателя прибыли на основании факторного анализа.

Валовая прибыль в отчетном периоде 8550 тыс. руб.

Данная прибыль сложилась за счет изменения следующих показателей:

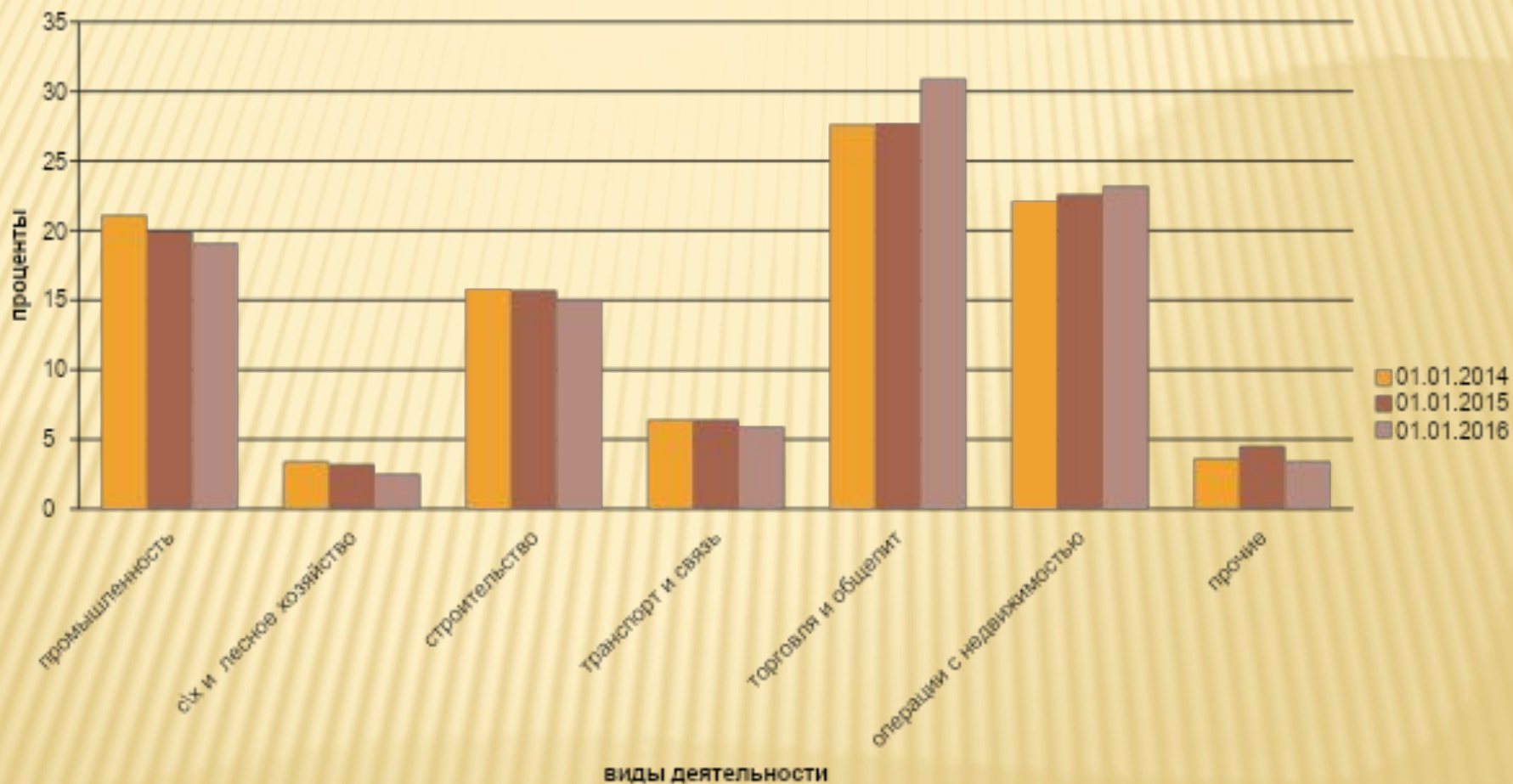
- снижение средней цены продаж вызвало уменьшение прибыли на 14819 тыс. руб.;
- увеличение физического объема продаж при новых средних ценах вызвало убыток 26793 тыс. руб.;
- снижение себестоимости увеличило прибыль на 50162 тыс. руб.

$$-14819 - 26793 + 50162 = 8550 \text{ (тыс. руб.)}$$

СРАВНЕНИЕ ВИДОВ ДЕЯТЕЛЬНОСТИ С УЧАСТИЕМ МАЛОГО БИЗНЕСА (В ПРОЦЕНТАХ)

Вид деятельности	На 01.01.2014	На 01.01.2015	На 01.01.2016	Динамика (разница)	
				2014	2015
промышленность	21,1	19,9	19,1	-1,2	-0,8
с\х, охота и лесное хозяйство	3,4	3,2	2,5	-0,2	-0,7
строительство	15,8	15,7	15,0	-0,1	-0,7
транспорт и связь	6,4	6,4	5,9	0	-0,5
торговля и общественное питание	27,6	27,7	30,9	0,1	3,2
операции с недвижимос., оказание услуг	22,1	22,6	23,2	0,5	0,6
прочие	3,6	4,5	3,4	0,9	-1,1

СРАВНЕНИЕ ВИДОВ ДЕЯТЕЛЬНОСТИ С УЧАСТИЕМ МАЛОГО БИЗНЕСА



МЕТОД СИНТЕЗА

**СИНТЕЗ — ЭТО ОБЪЕДИНЕНИЕ СОСТАВНЫХ ЧАСТЕЙ В
ЕДИНОЕ ЦЕЛОЕ**

**Дается оценка работы предприятия по
прибыльности ее деятельности**

1. Определяется прибыль предприятия от продаж.
2. Определяется прибыль от прочих операций
3. Определяется общая прибыль предприятия путем суммирования составляющих частей прибыли.
4. Рассчитывается коэффициент общей рентабельности
5. Сравнивается данный коэффициент с нормативом по отрасли и делается вывод

МЕТОД СИНТЕЗА

СИНТЕЗ — ЭТО СОЕДИНЕНИЕ РАНЕЕ ВЫДЕЛЕННЫХ ЧАСТЕЙ ПРЕДМЕТА В ЕДИНОЕ ЦЕЛОЕ

- Организации платят налоги
- Физические лица платят налоги

**Организации и
предприниматели
налогоплательщики**

- Организации удерживают НДФЛ с доходов физического лица и уплачивают в бюджет
- Индивидуальные предприниматели удерживают НДФЛ с доходов физического лица и уплачивают в бюджет

**Организации
и
предприниматели –
налоговые
агенты**

ОБОБЩЕНИЕ – ЭТО РЕЗУЛЬТАТЫ СРАВНИТЕЛЬНОГО АНАЛИЗА

На основании диаграммы можно сделать следующие выводы:

- Наибольшая доля субъектов малого предпринимательства в Республике Хакасия занимается торговой деятельностью и общественным питанием, и эта доля за 2015 год составила 30,9 %, а это на 3,2 % больше чем за 2014 год.
- Операции с недвижимостью и оказание услуг занимают в структуре прочное второе место и доля этих видов деятельности выросла на 0,6 % и за 2015 год составила 23,2 % по сравнению со значением за 2014 год.
- На третьем месте – промышленность, но в отличие от первых двух ее доля снижается каждый год, так и в 2015 году она снизилась на 0,8 % и стала составлять 19,1% по сравнению с 2014 годом.

ЭКСПЕРИМЕНТАЛЬНО-ТЕОРЕТИЧЕСКИЕ МЕТОДЫ

Формы логического мышления

Дедукция
(от. лат deductio –
выведение)

От общего к
частному



Индукция
(от. лат inductio –
наведение)

От частного к
общему

ЭКСПЕРИМЕНТАЛЬНО-ТЕОРЕТИЧЕСКИЕ МЕТОДЫ

ИНДУКЦИЯ — РАССУЖДЕНИЯ ОТ ЧАСТНОГО К ОБЩЕМУ

Один предприниматель применяет ЕНВД,
другой – применяет ЕНВД,
третий – применяет ЕНВД.

Следовательно:
все предприниматели
применяют ЕНВД - **вывод
неверный**



ЭКСПЕРИМЕНТАЛЬНО-ТЕОРЕТИЧЕСКИЕ МЕТОДЫ

ДЕДУКЦИЯ — РАССУЖДЕНИЯ ОТ ОБЩЕГО К ЧАСТНОМУ

Поскольку

МУП г. Абакана
«Спецавтобаза ЖКХ»
является малым
предприятием, то оно
имеет право применять
УСН.



Малые предприятия
имеют право применять
упрощенную систему
налогообложения.



ЭКСПЕРИМЕНТАЛЬНО-ТЕОРЕТИЧЕСКИЕ МЕТОДЫ

АНАЛОГИЯ — МЕТОД ИССЛЕДОВАНИЯ, ПРИ КОТОРОМ НА ОСНОВЕ СХОДСТВА ОБЪЕКТОВ ПО ОДИНМ ПРИЗНАКАМ ДЕЛАЮТ ЗАКЛЮЧЕНИЕ ОБ ИХ СХОДСТВЕ И ПО ДРУГИМ ПРИЗНАКАМ



Организации являются плательщиками федерального налога - НДС.

Индивидуальные предприниматели являются плательщиками федерального налога - НДС.

Аналогия:

Значит и те, и другие, являются плательщиками другого федерального налога – водного.



Иученность и практическая значимость

Под изученностью или под научной новизной темы понимается – впервые ли была затронута данная тема или же нет, на сколько она исследована.

Практическая значимость определяется следующим моментом – может ли данная работа использоваться в будущем и на что эта работа может повлиять.

ПРИМЕР ПО ИССЛЕДУЕМОЙ ТЕМЕ

Изученность темы:

- Тема достаточно изучена, но постоянные изменения в вопросах, как учета, так и налогообложения малого бизнеса, доказывают необходимость постоянного внимания к исследуемой тематике.
- Практическая значимость работы** в том, что в ней показываются те моменты, которые касаются работы бухгалтера предприятия малого бизнеса, его знаний всех участков учета, умения анализировать полученные данные и формировать отчетность, а это все требует высокой профессиональной квалификации.

-
- **Информационная база** исследования представлена различными нормативными документами, отдельными публикациями и учебно-методической литературой. Список использованной, во время работы над выпускной квалификационной работой, литературы в количестве 35 наименований
 - **Логика исследования** предопределена его целью и задачами, сформулированными автором. Это определило и структуру работы, которая включает три главы, введение, заключение, список использованной литературы и приложения.

СПАСИБО ЗА ВНИМАНИЕ!

Хакасский филиал федерального бюджетного государственного образовательного
учреждения высшего образования
«Российский экономический университет имени Г.В. Плеханова»

ПОРЯДОК НАПИСАНИЯ ВВЕДЕНИЯ

Работу выполнила : студентка
группы ДЛЭ-141 Несолёных Анна
Научный руководитель: Хоц Н.П.