

Кровеносный
сосуд

Нерв

Мышечно-кишечное
сплетение

Подслизистое
сплетение

Слой
соединительной
ткани

Железы
желудочного
тракта

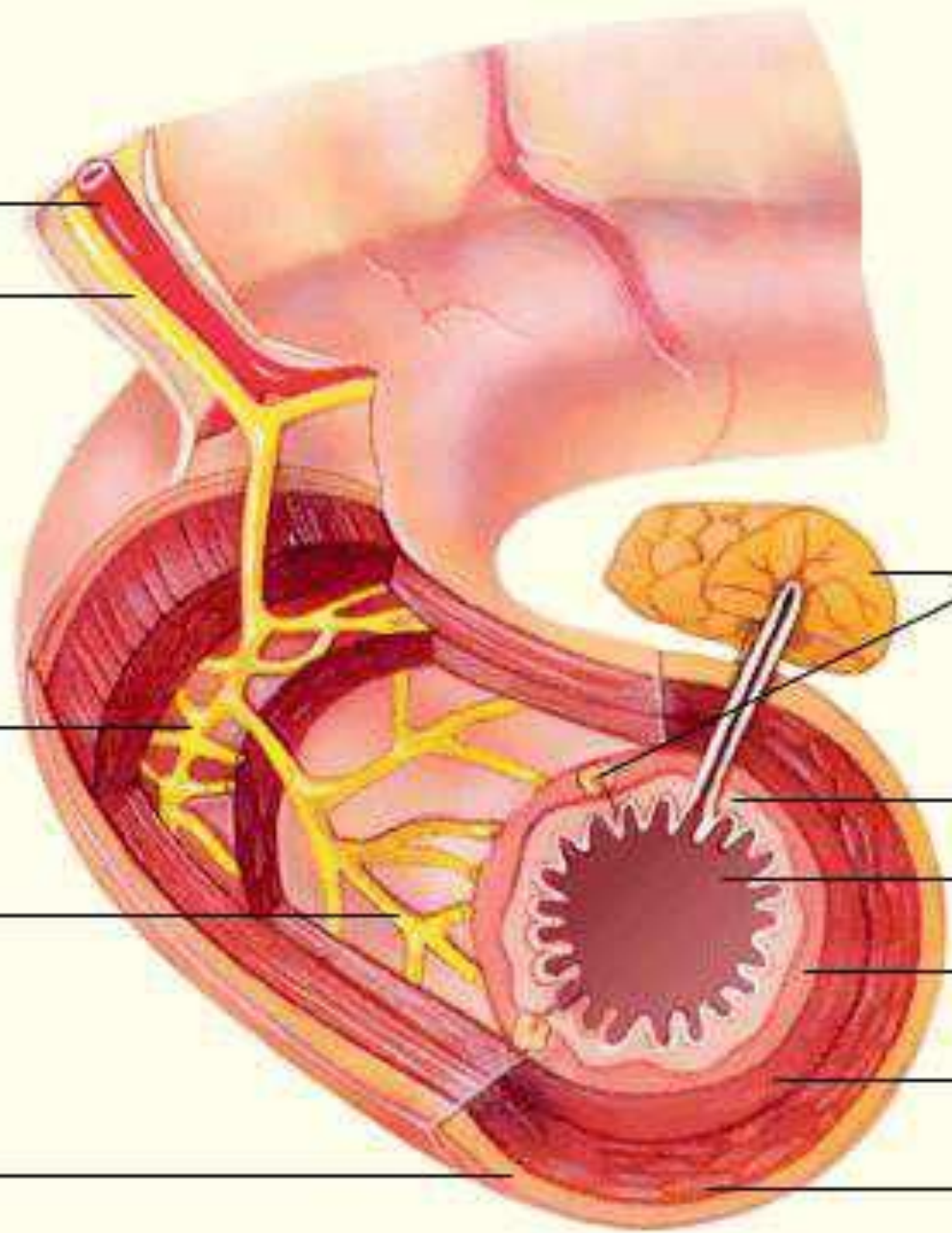
Слизистая
оболочка

Люмен

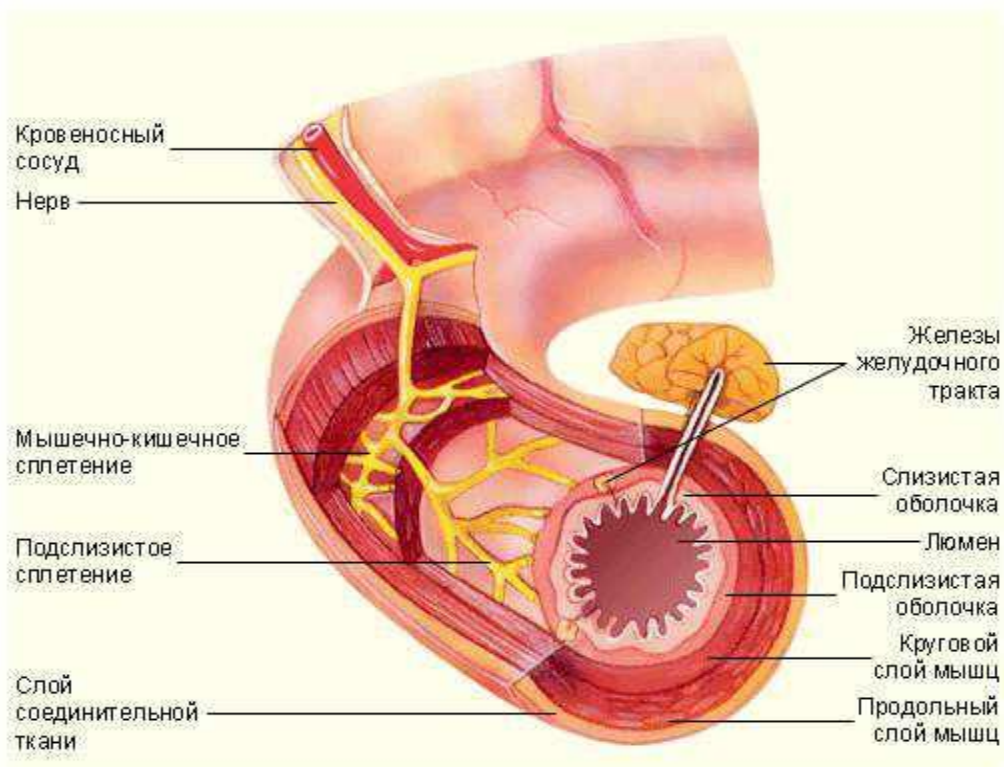
Подслизистая
оболочка

Круговой
слой мышц

Продольный
слой мышц



Строение пищеварительной системы.



Длина пищеварительного тракта 8-10 м. Стенка состоит из 3 слоев: наружного соединительно-тканного — серозной оболочки, среднего мышечного (снаружи продольные, внутри кольцевые мышцы) и внутреннего — подслизистой и слизистого.

Производными эпителия являются большие (3 пары слюнных желез, печень, поджелудочная железа) и малые пищеварительные железы, находящиеся в стенках пищеварительного тракта. Эти железы выделяют в сутки до 8 л пищеварительных соков. В слизистом слое располагаются также скопления лимфатических узелков (**пейеровы бляшки**), выполняющих защитную функцию.

