

РАННЕЦВЕТУЩИЕ РАСТЕНИЯ



*Выполнила: Вишнякова Светлана
Владимировна,
учитель биологии
ГБОУ СОШ: № 81*

*Санкт - Петербург
2014*



*Есть просто храм, есть храм науки,
А есть еще природы храм.
С лесами, тянущими руки,
Навстречу солнцу и ветрам.
Он свят в любое время суток,
Он примет нас в жару и стынъ.
Входя сюда, будь сердцем чутовъ
Не оскверняй его святынъ.*

В.



ОЛЬХА

- ◆ **Сережки**
- ◆ **Дерево-пионер**
- ◆ **Кораблики**
- ◆ **«В тесноте, да не в обиде»**
- ◆ **Ценность**
- ◆ **Плодородие**
- ◆ **Родственники**



*Растаял снег, с пригорка льется
Вода с изливной быстротой,
И солнцу радостно смеется
В лицо цветочек золотой.*

Н. А. Холодковский



МАТЬ-И-МАЧЕХА

- ◆ Самая смелая
- ◆ Удивительные листья
- ◆ Туссилаго
- ◆ Ценный медонос
- ◆ Не одуванчик!



ПЕРЕЛЕСКА



- ❖ Почему так названа?
- ❖ Экстерьер.
- ❖ «Снег, да снег кругом...»
- ❖ Опасный соблазн.



ВЕТРЕННИЦА

- ❖ Тайна названия.
- ❖ Родственники.
- ❖ Этажи
- ❖ «Жизнь только миг...»
- ❖ Загадки размножения
- ❖ Стоп





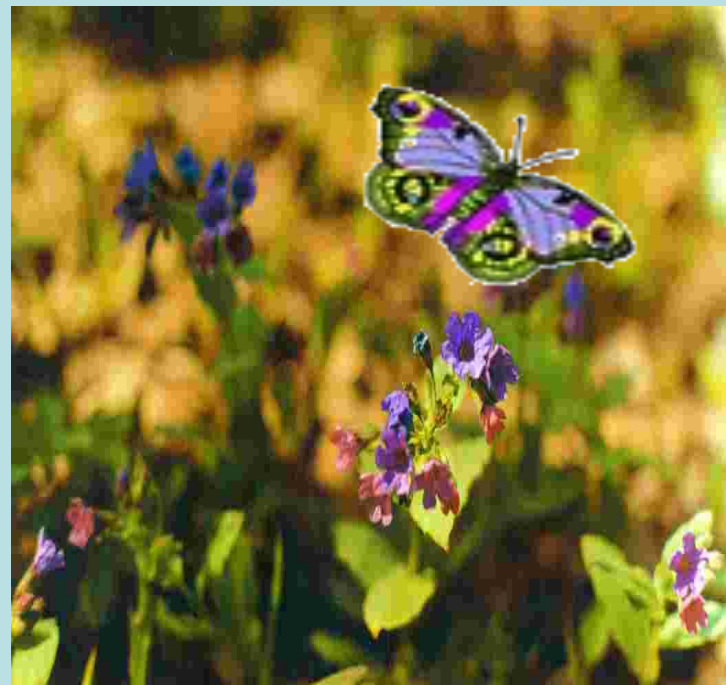
*Это прозвище недаром
У красивого цветка.
Капля сочного нектара
И душиста и сладка!
От простуды излечиться
Вам поможет медуница
В лес пойдете, не забудьте
Медунице поклониться.*

В. Кожевников



МЕДУНИЦА

- ◆ **Медонос**
- ◆ **Загадочные превращения**
- ◆ **«Легочница»**
- ◆ **Стоп**



ВОЛЧЬЕ ЛЫКО

❖ Апрельская сирень

❖ Лыко

❖ Почему «волчье»?

❖ Беречь, или не беречь?





*Какою радостью чистой
Я вновь встречал в бору
сыром*

*Кувшинчик синий и
пушистый*

*С его сухим
стеблем*



листой

ПРОСТРЕЛ

- ❖ Сон-трава, сон-дрема.сончик.
- ❖ Колокольчик?
- ❖ Легенда
- ❖ Бобрик
- ❖ Стоп



КАЛУЖНИЦА

❖ Букеты среди воды

❖ Родственники

❖ Опасная красавица



ПЕТРОВ КРЕСТ

- ❖ Растение-крот
- ❖ Где найти?
- ❖ Почему «крест»?
- ❖ Потаенница
- ❖ 4-5 кг
- ❖ Тайны размножения



*Вот букет: он брошен вместе с сором.
Умирают, сжавшись лепестки...
Это мы срываем без разбора
Беззащитные тугие стебельки.
Для чего мы рвали их? Не знаю!
Быстро вянет нежный первоцвет.
Пусто, скучно стало на поляне:
Вестников весны там больше нет!
Очень просто погубить живое,
Ведь подснежники не могут нам сказать:
«Наслаждайтесь нашей красотой-
только очень просим нас не рвать!»*



СПИСОК РАННЕЦВЕТУЩИХ РАСТЕНИЙ ЛЕНИНГРАДСКОЙ ОБЛАСТИ

ОЛЬХА
ОРЕШНИК
ИВА

МАТЬ-И-МАЧЕХА

ПЕРЕЛЕСКА ТРЕХЛОПАСТНАЯ

ВЕТРЕННИЦА ДУБРАВНАЯ

ВЕТРЕННИЦА ЛЮТИКОВАЯ

ПРОСТРЕЛ ПОНИКШИЙ

МЕДУНИЦА ЛЕКАРСТВЕННАЯ

ВОЛЧЬЕ ЛЫКО

КАЛУЖНИЦА БОЛОТНАЯ

ПЕТРОВ КРЕСТ



СПАСИБО ЗА ВНИМАНИЕ

