

ПОБЕГ И ПОЧКИ

Учитель биологии: Суворова Д.В.

Побег – один из самых главных органов растений.



Побег

это стебель, с
расположенными на нем
листьями и почками.



**БОКОВАЯ
(пазушная)
ПОЧКА**

**ВЕРХУШЕЧНАЯ
ПОЧКА**

УЗЕЛ

МЕЖДОУЗЛИЕ

**ПАЗУХА
ЛИСТА**

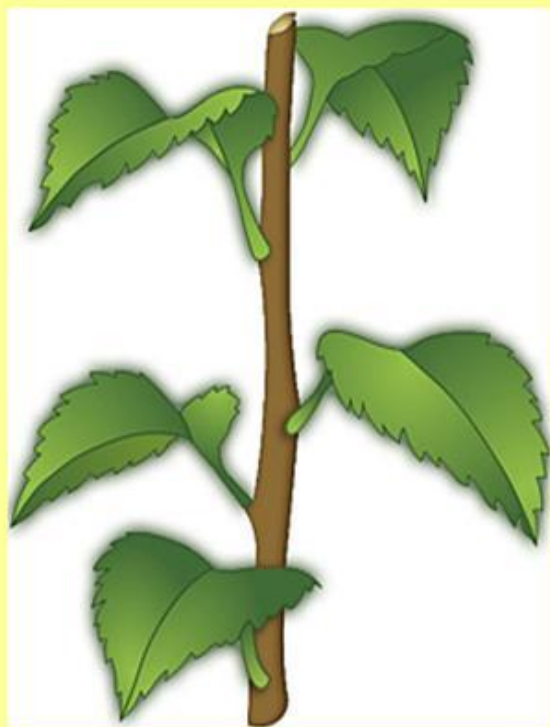
ЛИСТ

СТЕБЕЛЬ

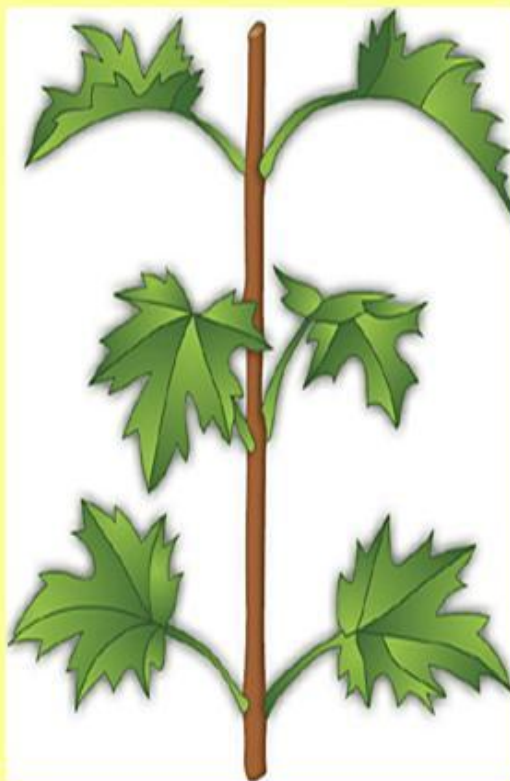


Листорасположение

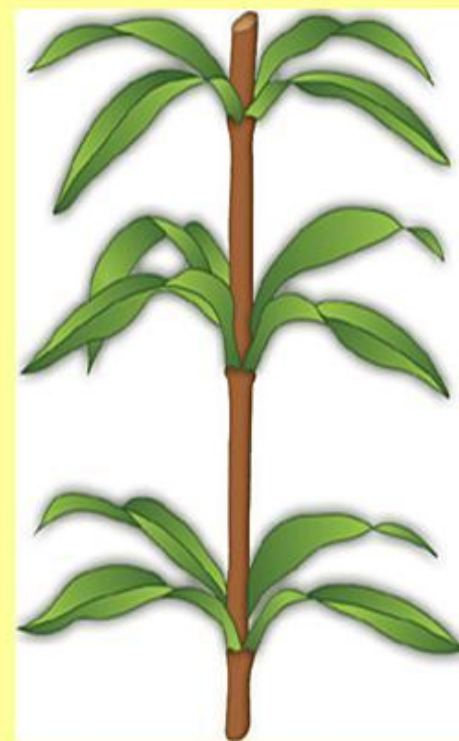
Очередное



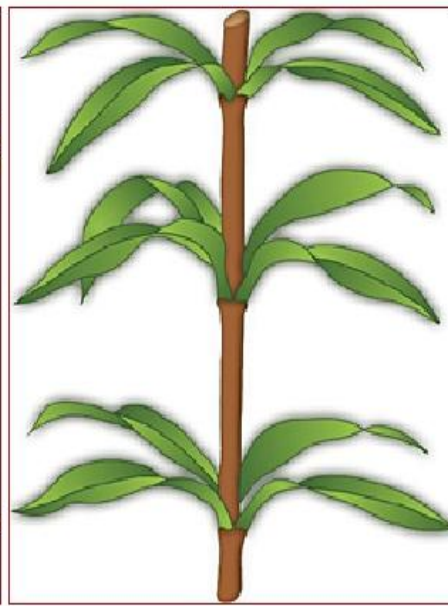
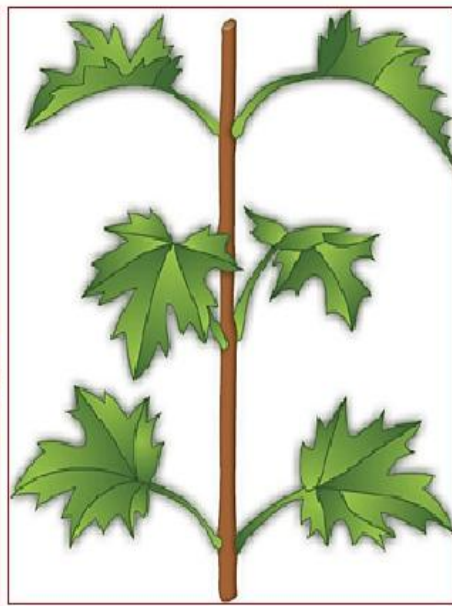
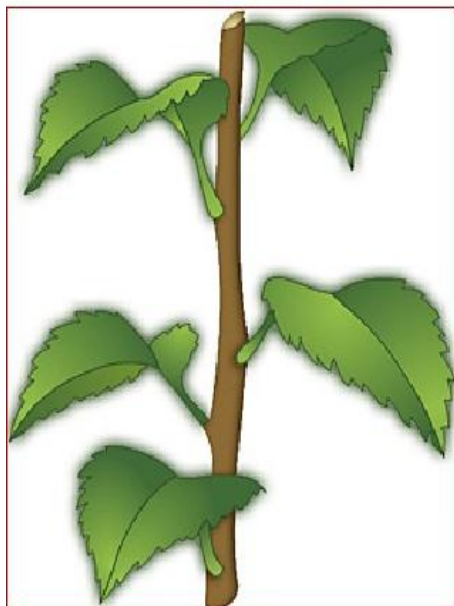
Супротивное



Мутовчатое



Листорасположение



Почки

○ Почки – это зачаточный побег. Любой побег растения развивается из почки.



Почка - зачаточный побег с сильно укороченным междоузлием

Типы почек



- **По расположению на стебле**
 - верхушечные
 - боковые (пазушные, дополнительные)
- **По строению**
 - вегетативные
 - генеративные
 - смешанные

Почки

Виды почек:
1.Верхушечная
я
2.Боковая
(пазушная)





Липа



Рябина

1 - почка

2 - листовой рубец



Осина

Строение почек

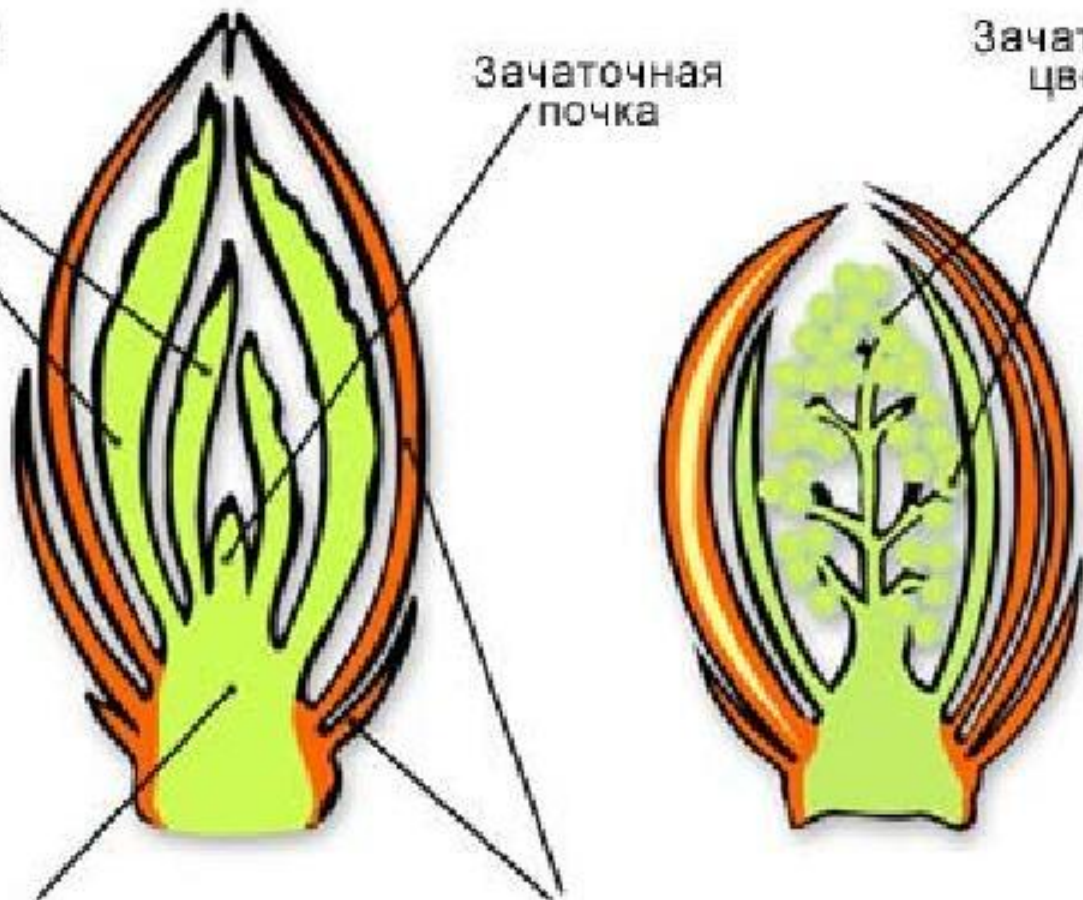
Зачаточные
листочки

Зачаточная
почка

Зачаточные
цветки

Зачаточный
стебель

Почечные
чешуи



Конус нарастания.



Конус нарастания-
верхушечная зона
у побега, состоящая
из делящихся клеток.
Он защищён
зачаточными
листьями



РОСТ И РАЗВИТИЕ ПОБЕГА.



Выполнение домашнего задания-
залог успешной учебы!





**СПАСИБО ЗА
ВНИМАНИЕ!**

