

*ЗИМНИЙ
МАРШРУТНЫЙ УЧЕТ
ЖИВОТНЫХ
2012 г.*

Виды учетных животных



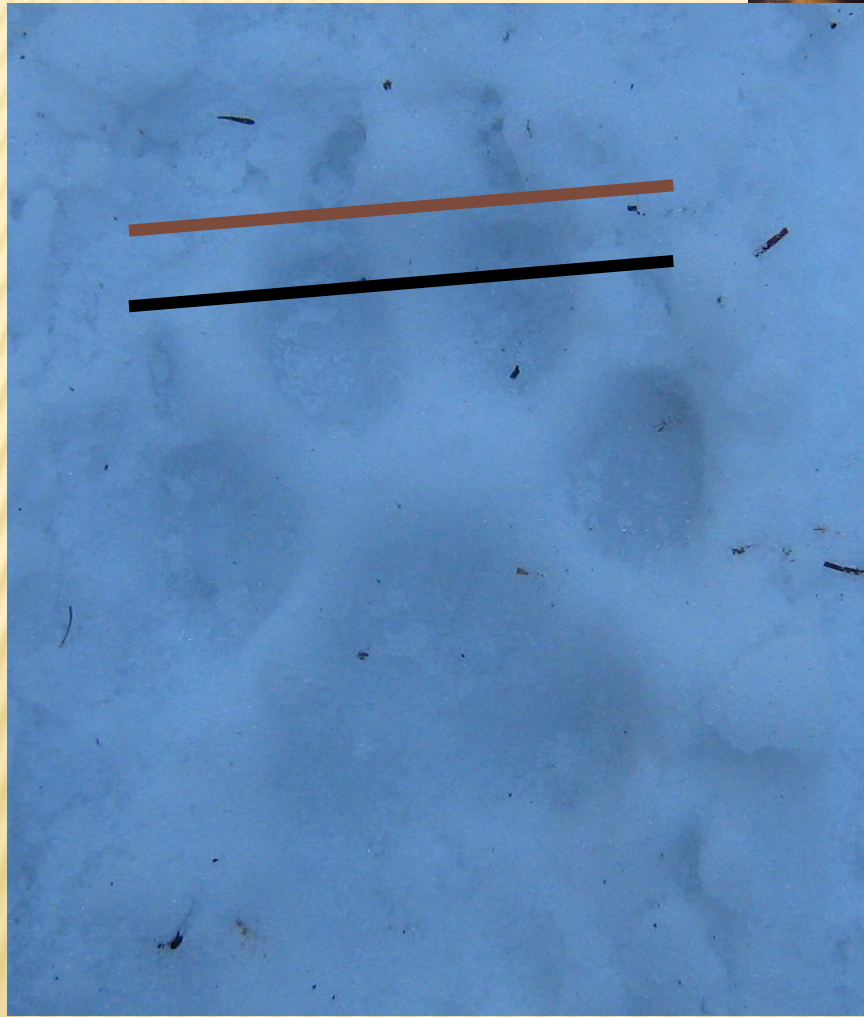
Виды учетных животных



Виды учетных животных



Виды учетных животных



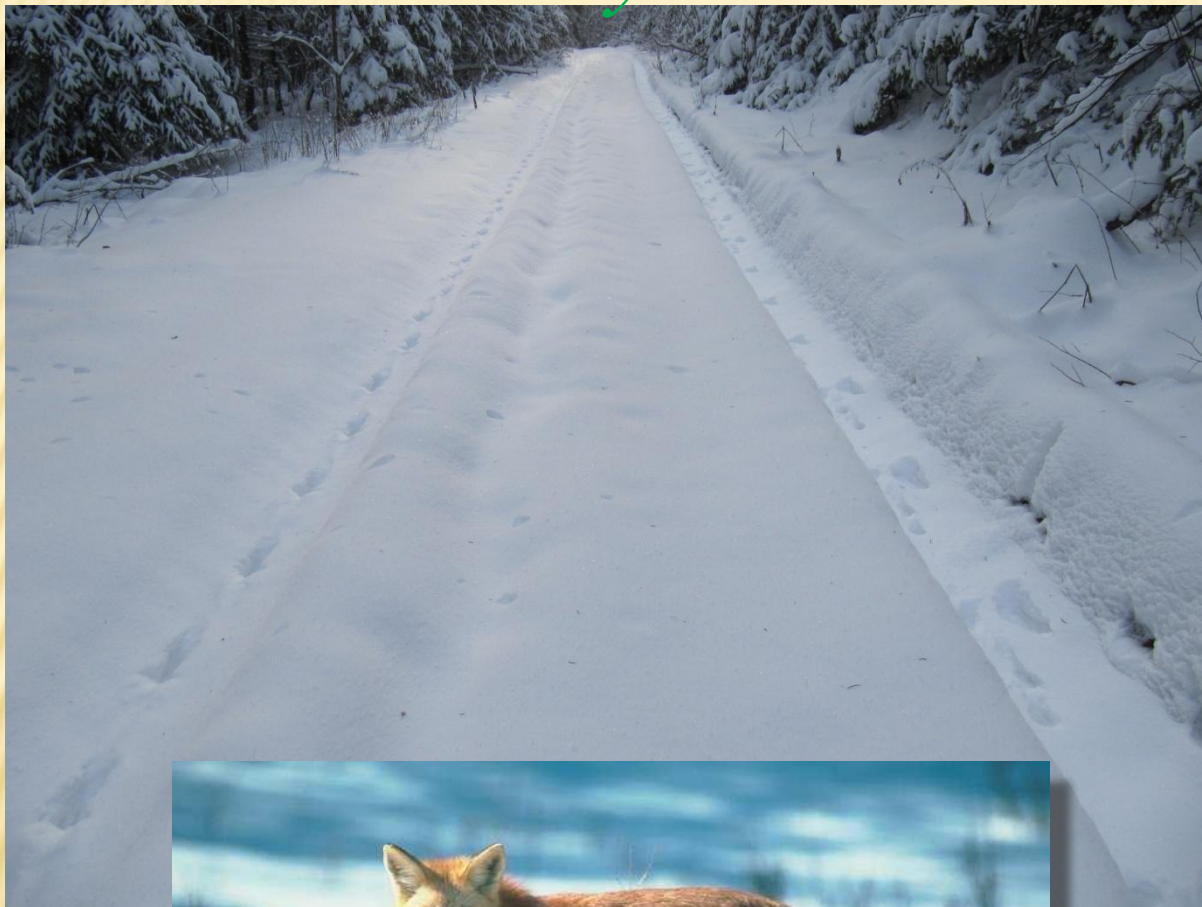
Виды учетных животных



Виды учетных животных



Виды учетных животных



Виды учетных животных





Виды учетных животных



Виды учетных животных

Енотовидная собака



Глухарь



Норка



Горноста́й



Маршруты ЗМУ

Чернореченское л-во:

- Уральский хребет
- По ЧЭГРЕС
- Дорога через Монблан

Таганайское л-во:

- Тропа «Летник» через ж/м
- Ицильская дорога
- Верхняя тропа до Круглицы

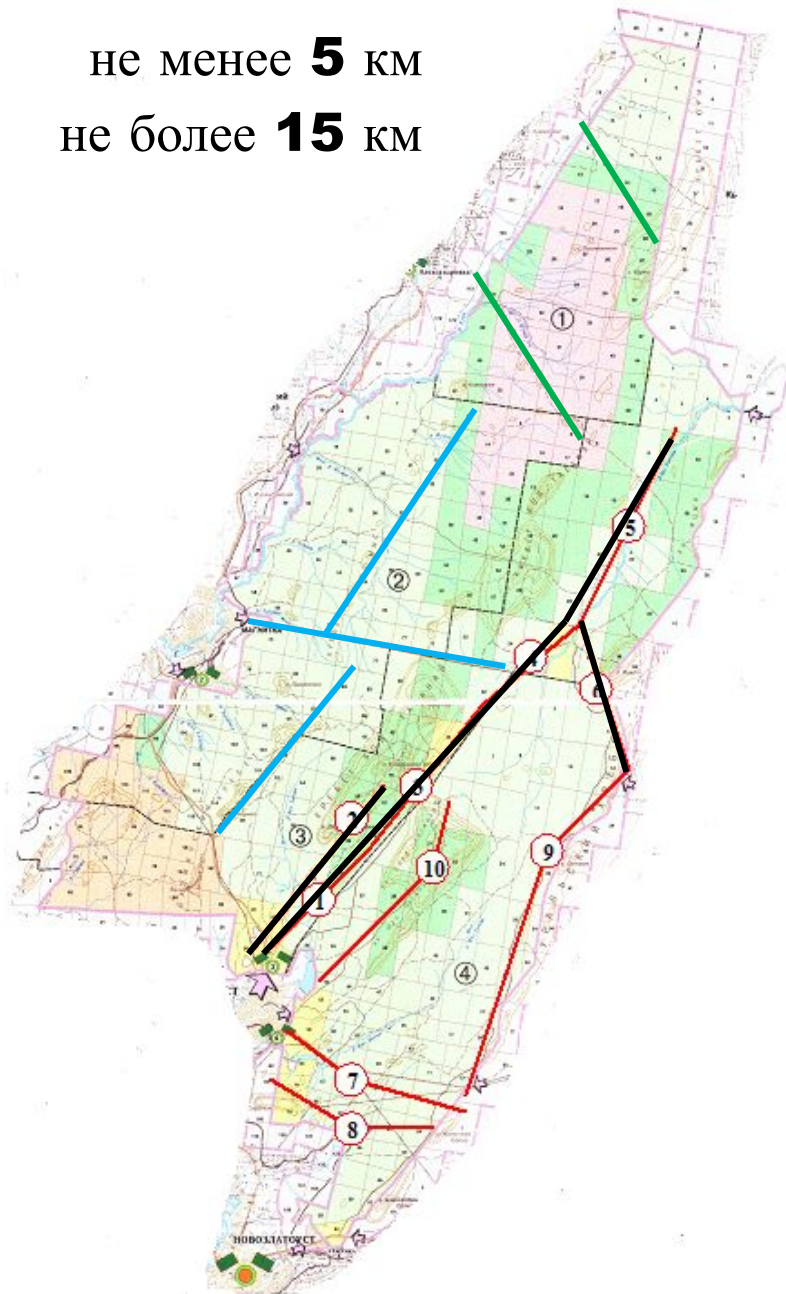
Шумгинское л-во:

- Магнитская грань
- Черная скала - Откликной
- Долгий мыс – Шумга-1,2

Юрминское л-во:

- р. Куса - Дедюриха
- Район старого Юрминского кордона

не менее **5** км
не более **15** км



Сроки и условия ЗМУ

с **25** января по **10** марта

январь						
Пн	Вт	Ср	Чт	Пт	Сб	Вс
						<u>1</u>
<u>2</u>	<u>3</u>	<u>4</u>	<u>5</u>	<u>6</u>	<u>7</u>	<u>8</u>
<u>9</u>	<u>10</u>	<u>11</u>	<u>12</u>	<u>13</u>	<u>14</u>	<u>15</u>
<u>16</u>	<u>17</u>	<u>18</u>	<u>19</u>	<u>20</u>	<u>21</u>	<u>22</u>
<u>23</u>	<u>24</u>	<u>25</u>	<u>26</u>	<u>27</u>	<u>28</u>	<u>29</u>
<u>30</u>	<u>31</u>					

февраль						
Пн	Вт	Ср	Чт	Пт	Сб	Вс
		<u>1</u>	<u>2</u>	<u>3</u>	<u>4</u>	<u>5</u>
<u>6</u>	<u>7</u>	<u>8</u>	<u>9</u>	<u>10</u>	<u>11</u>	<u>12</u>
<u>13</u>	<u>14</u>	<u>15</u>	<u>16</u>	<u>17</u>	<u>18</u>	<u>19</u>
<u>20</u>	<u>21</u>	<u>22</u>	<u>23</u>	<u>24</u>	<u>25</u>	<u>26</u>
<u>27</u>	<u>28</u>	<u>29</u>				

март						
Пн	Вт	Ср	Чт	Пт	Сб	Вс
			<u>1</u>	<u>2</u>	<u>3</u>	<u>4</u>
<u>5</u>	<u>6</u>	<u>7</u>	<u>8</u>	<u>9</u>	<u>10</u>	<u>11</u>
<u>12</u>	<u>13</u>	<u>14</u>	<u>15</u>	<u>16</u>	<u>17</u>	<u>18</u>
<u>19</u>	<u>20</u>	<u>21</u>	<u>22</u>	<u>23</u>	<u>24</u>	<u>25</u>
<u>26</u>	<u>27</u>	<u>28</u>	<u>29</u>	<u>30</u>	<u>31</u>	

Учет проводится после пороши через **24** часа (+, - 4 часа)

Учет не проводится:

- в периоды с сильными морозами;
- во время продолжительных оттепелей;
- в периоды появления наста или очень плотного снега;
- в дни с сильным ветром;
- в дни со снегопадом или поземкой;

Схема маршрута ЗМУ

СХЕМА УЧЕТНОГО МАРШРУТА № _____

Укажите стрелкой направление на север

С



МАСШТАБ
в 1 см _____ метров

Укажите направление на ближайший населенный пункт, его название, расстояние до него в км

р. Черная



Бе

Го

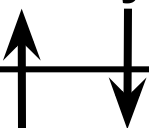
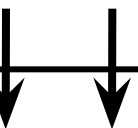
Ли

Ку

Зц 101/70м

Во

Ло2



УСЛОВНЫЕ ОБОЗНАЧЕНИЯ

Зц 101/70м



- место жировки зайца: 101 - количество пересечений, 70м - длина жировки

Бе



Го

- линия маршрута с пересечением следов зверей



Во

- подход волка

Ли



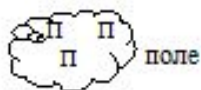
- выход лисицы на лыжню



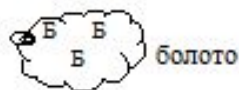
Начало маршрута



лес

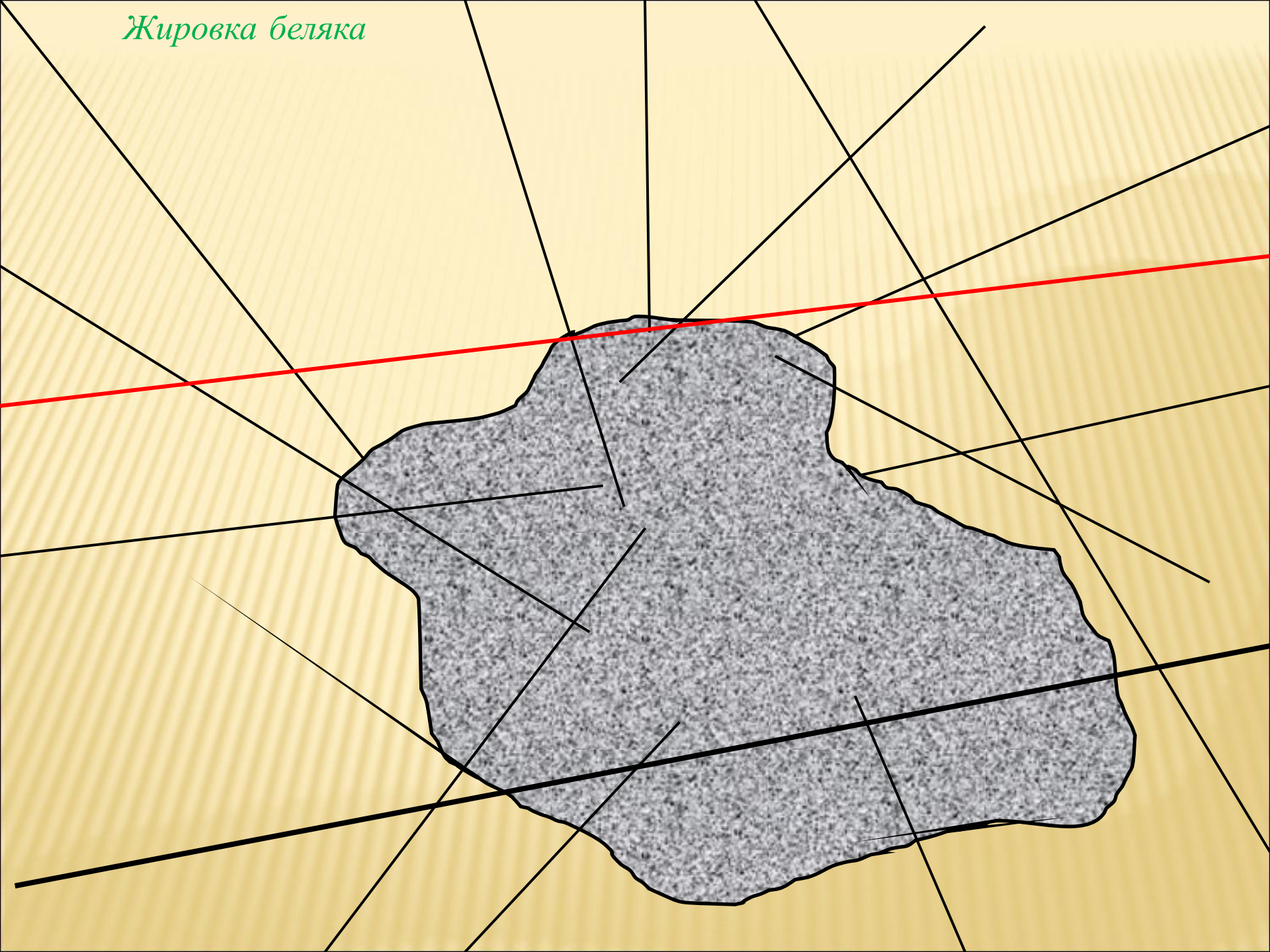


поле



болото

Жировка беляка



Ведомость встреч птиц

Дата	Вид	Число птиц в группе	Угол встречи	Расстояние до птиц, м	Характер обнаружения
12.01.12	Глухарь (сц)	1	малый	13	с дерева
	Рябчик	3	большой	5	из снега
	Тетерев (са)	1	большой	11	летела мимо



ЗМУ 2010 года

Название зверей	Всего учтено количество следов		
	лес	поле	болото
БЕЛКА	8		
ВОЛК	-		
ГОРНОСТАЙ	3		
ЗАЯЦ-БЕЛЯК	16		
КУНИЦА	3		
ЛИСИЦА	15		
ЛОСЬ	12		
НОРКА	1		
РЫСЬ	1		
КАБАН	3		
КОСУЛЯ	-		

66 км

Численность лося – 2010г.

Вид животного	ЛОСЬ
Общая длина маршрута, L км	66
Число пересечений следов, N	12
Число пересечений следов на 10 км N10	1,81
Плотность зверей, особей/1000 га P1000	1,01
Площадь угодий, тыс. га S	56,8
Численность, особей Z (в парке)	57

$$N10 = 10 \times N / L$$

$$N10 = 10 \times 12 / 66 = 1,81$$

$$P1000 = N10 \times K$$

$$P1000 = 1,81 \times 0,56 = 1,01$$

$$Z = P1000 \times S = 1,01 \times 56,8 = 57$$

K – пересчетный коэффициент, рассчитанный по данным суточных троплений и маршрутных учетов ФГУ «Центрохотконтроль» по Свердловской обл. в **2011** г.

Численность животных в НП «Таганай» в 2011г.

Вид	Численность		Норма
БЕЛКА	309	530	2730
ВОЛК	-	10	-
ГОРНОСТАЙ	35	190	328
ЗАЯЦ-БЕЛЯК	143	120	3000
	12	0	
КУНИЦА	40	82	109
ЛИСИЦА	57	35	-
ЛОСЬ	-	60	164
НОРКА	-	15	-
РЫСЬ	17	6	-
КАБАН	-	7	56
КОСУЛЯ		22	273