



Муниципальное Автономное Общеобразовательное
Учреждение

«Школа №81»
ЭКДП21

Презентация на тему «Самый запасливый»

Выполнил:
Быстрых Александр Евгеньевич
ученик 9 «В» класса.
Команда ЭКДП21.

Нижний Новгород
2019



1. Определить какие животные делают запасы на зиму

2. Определить какие бывают типы запасов

Цель исследования

3. Определить кто что лучше всего запасает.

5 Итог.

4. Узнать кто делает запасы в виде энергии

Запасливые животные



Кто что запасает?

Все запасливые животные это в основном грызуны, самые запасливые из них это хомяк, мышь полевка, белка, крот и бурундук.

Основные запасы этих животных:



Интересный факт

Крот, помимо того что запасает на зиму семена и орехи, он делает и «мясные консервы». Он перекусывает дождевому червю двигательные нервы, таким образом червь остается жив, но не может двигаться.





Какие бывают запасы

Растительные
(грибы, ягоды,
орехи, семена)

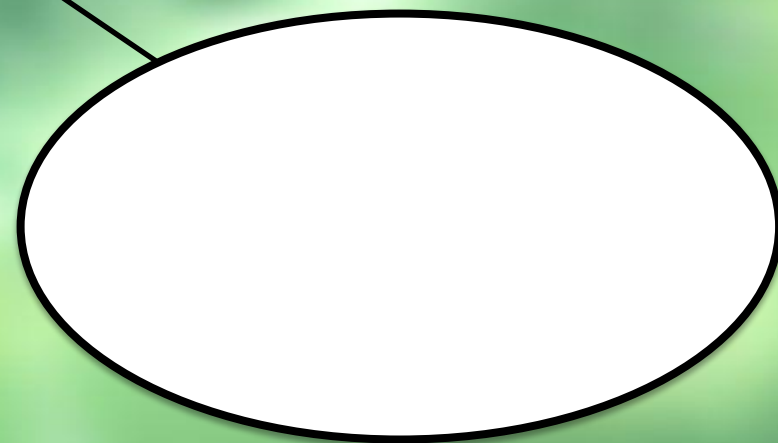
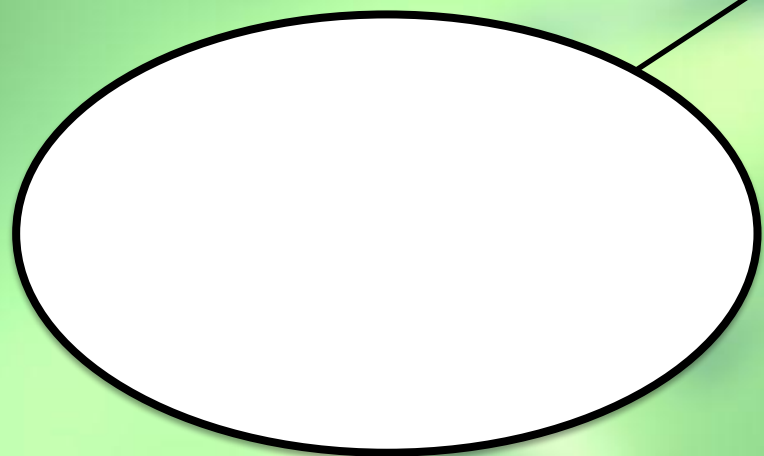
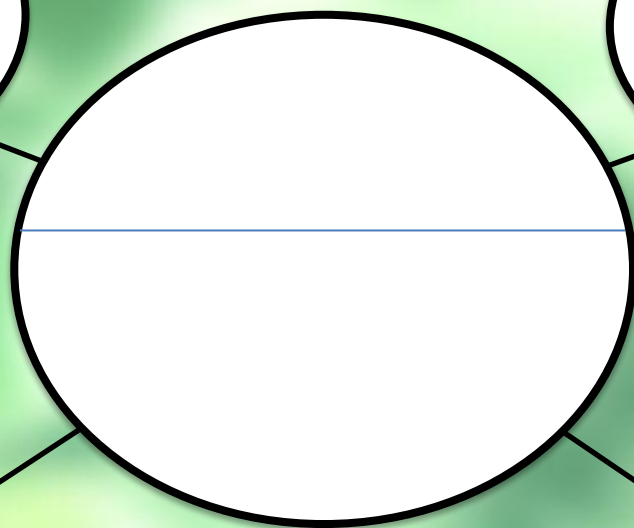
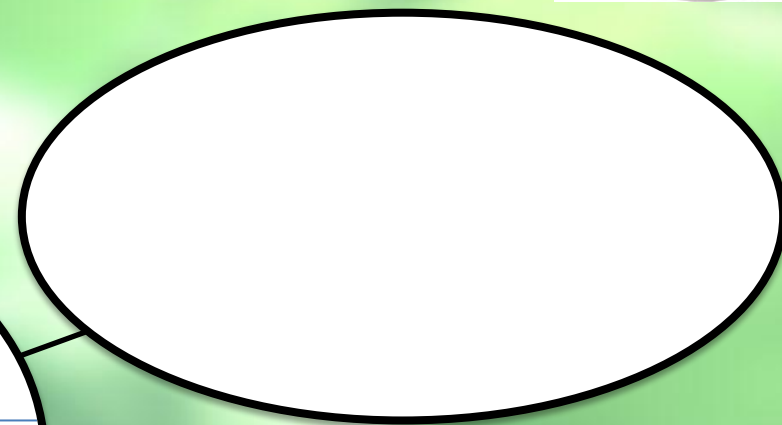
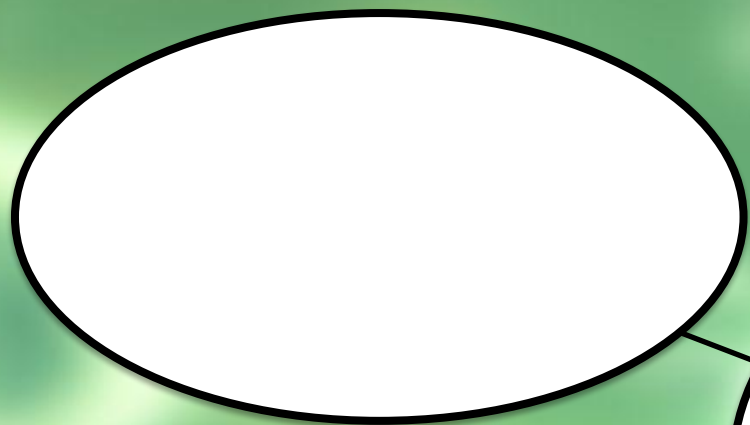
Белка,
Бурундук,
хомяк,
полевка

Мясные (черви)

Крот

Энергетические
(В виде жира)

Медведь и
д.р.



Кто что лучше всего запасает



Бурундук до зимы может запасти 6-8 ведер орехов и семян, это очень большой показатель для грызуна.



Кто что запасает.



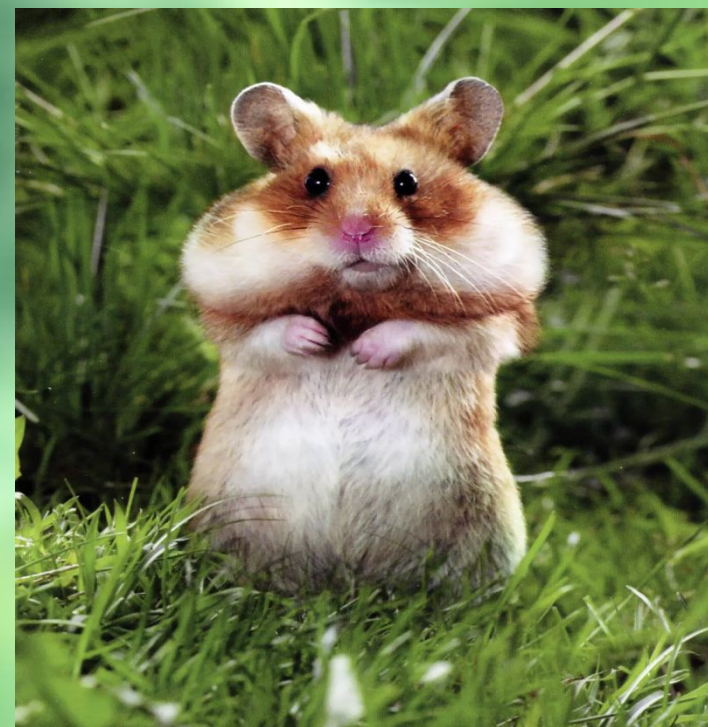
Белка лучше всего умеет запасать грибы, до зимы она способна собрать от 300-2000 грибов!





Кто что запасает

Третья место по запасам на зиму занимает хомяк, запасов которые он собирает на зиму хватит чтобы прокормить еще двух- трех собратьев.



Тоже своего рода чемпион

Крот является чемпионом по запасанию мясных консервов из червей, он может запасть около 1280 червей что эквивалентно 2 кг.



Другой вид запаса



Некоторые виды животных, благодаря эволюции, научились запасать еду другим способом. Например вместо того чтобы собирать пищу, медведи наедаются перед зимой тем самым накапливая толстый слой жира, формой которой является АТФ, который греет зимой при спячке и благодаря которому медведь остается сыт всю зиму.





АТФ- разновидность энергии

А что такое АТФ который запасает медведь? И откуда он берется? Предлагаю вам рассмотреть эти вопросы.



**АТФ-это органическое
соединение которое
встречается в
митохондриях клетки**

**В основном АТФ
образуется из АДФ и
неорганического фосфата
за счет энергии,
освобождающейся при
окислении органических
веществ.**

АТФ

Функции АТФ

- 1.универсальный
источник энергии в
клетке.**
- 2.играет исключительно
важную роль в обмене
энергии и веществ в
организмах;**

Итог



Из своей презентации могу сделать вывод, что основным видом животных которые делают запасы на зиму являются грызуны. Виды животных которые находятся выше в эволюции делают запасы в виде энергии в форме АТФ.