

Оптические иллюзии

ВЫПОЛНИЛ УЧЕНИК 9А КЛАССА

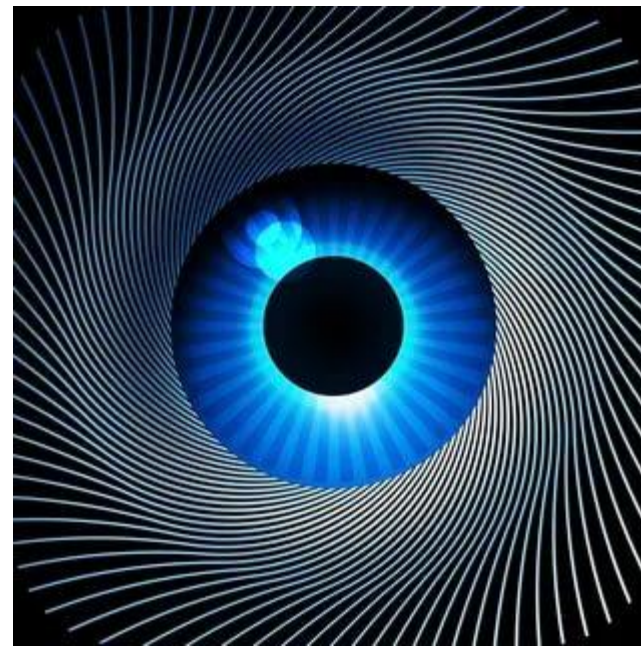
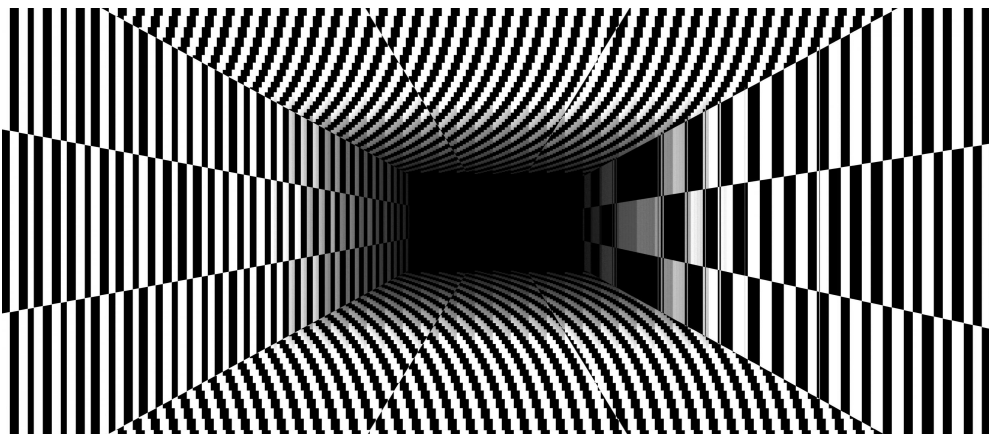
ШНАЙДЕР МАРК

План:

- ▶ 1. Вступление
- ▶ 2. Что такое иллюзия?
- ▶ 3. Виды иллюзий
 - 3.1 Восприятие цвета
 - 3.2 Восприятие глубины
 - 3.3 «Перевертыш»
 - 3.4 Иллюзия наклонной башни
 - 3.5 Движущиеся иллюзии
- ▶ 4. Вывод
- ▶ 5. Заключение

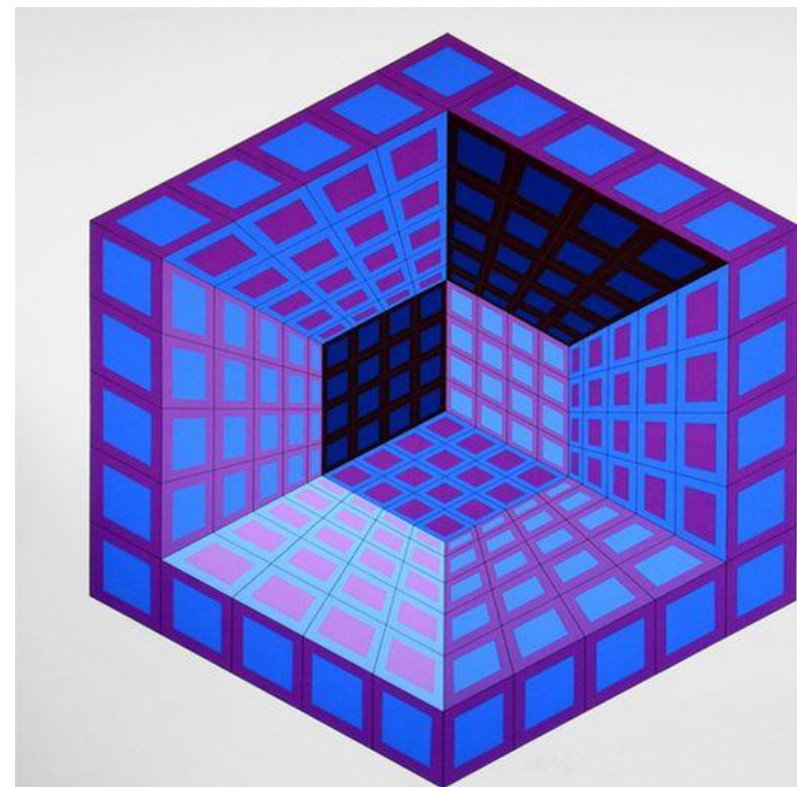
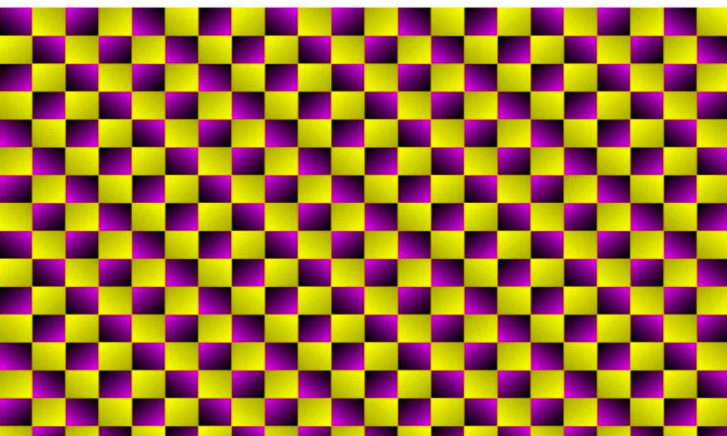
Зрительная иллюзия

- ▶ *зрительная иллюзия* — ошибка в зрительном восприятии, вызванная неточностью или неадекватностью процессов неосознаваемой коррекции зрительного образа.
- ▶ Различают множество разных иллюзий. Их можно классифицировать по разным признакам. Восприятие размера глубины и движение объекта. Это связано с тем что глаз часто неверно воспринимает объект. И по- исследованием в среднем 25% наш глаз может ошибаться. Зависит от характера и фона изображения

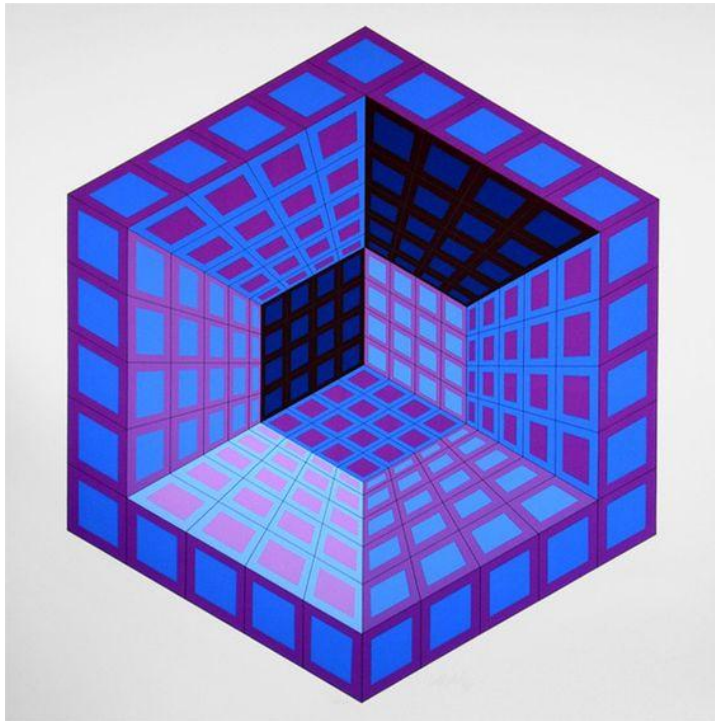


Зрительное восприятие:

существует эффект зрительного восприятия, когда наблюдатель сознательно или же непроизвольно даёт не соответствующее действительности объяснение наблюдаемой им картине. Как пример иллюзия восприятия цвета наблюдаемой им картине.



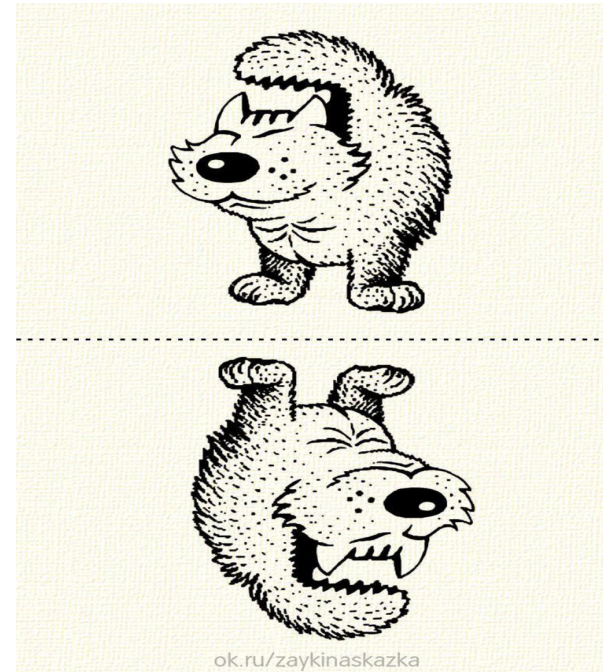
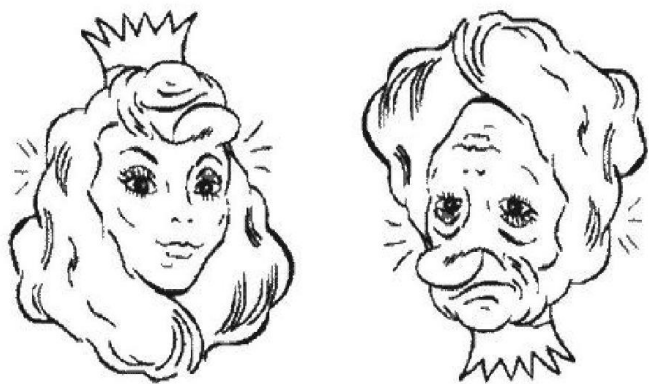
Иллюзия восприятия глубины:



Иллюзии восприятия глубины — неадекватное восприятия линий и теней образующих объемные фигуры

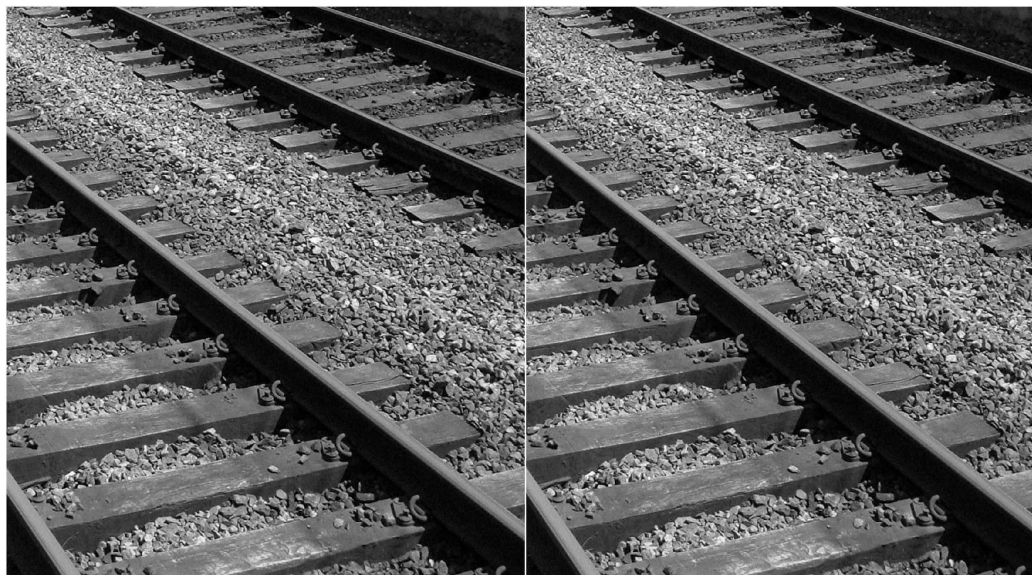
Перевертыши:

- ▶ Это вид оптической иллюзии в которой от направления взгляда зависит смысл изображения. На данном слайде предоставлен вид оптической иллюзии. С одной стороны это девушка а с другой старушка.

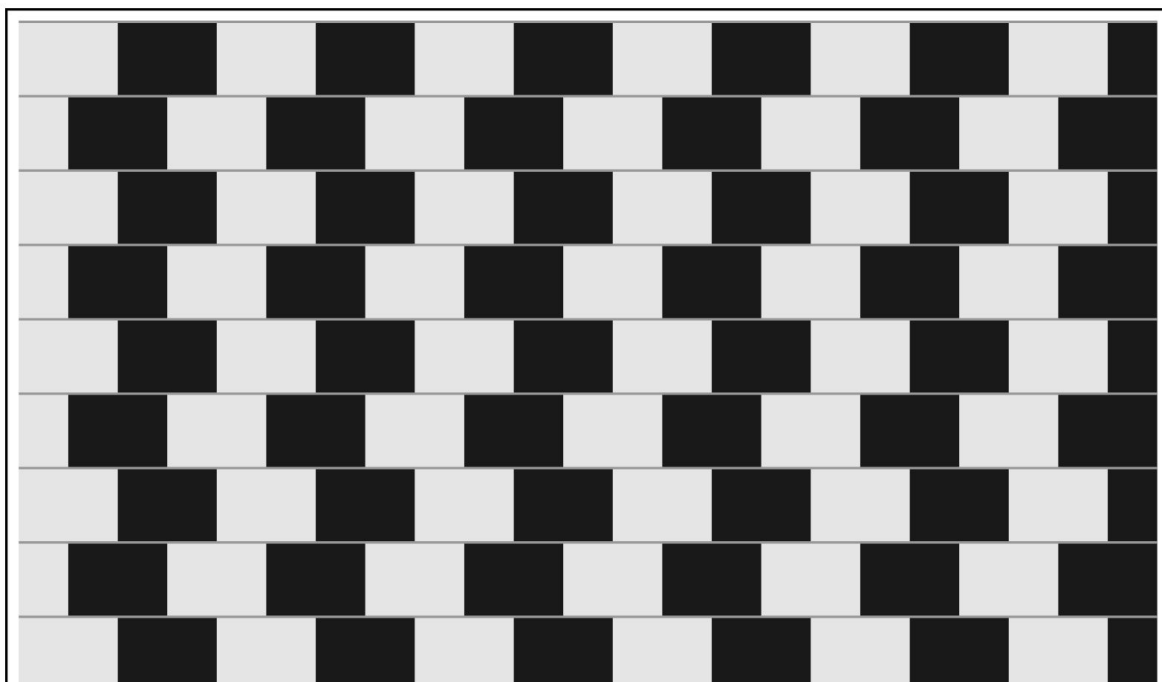


Иллюзия наклонной башни:

Эта иллюзия связана с особенностью сопоставления разных картин при рассмотрении которых может возникнуть ощущение разных наклонов рельсов.

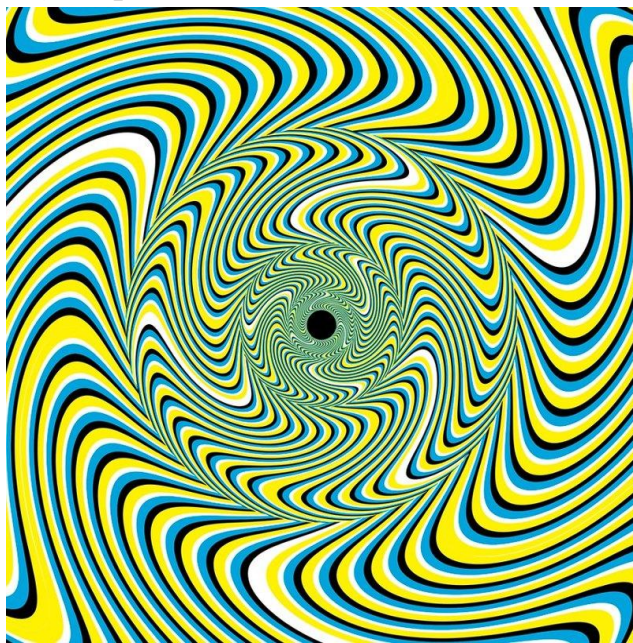


Иллюзия кафе.



Движущиеся иллюзии

Это иллюзия когда наш мозг анимирует картинку посредством неправильного восприятия линий создающих обман зрения. Это анимационное изображение может изображать вращающийся объект по часовой, против часовой или попеременно (совершать колебательные движения).



Практика:

А теперь попробуйте прочитать текст на картинке ниже.

**Кдгоа вы чтитаете, не внжао,
в кокам покарде следеют бвкуы
в своле, елси пеавря и пнселодея
бвкуы повсаелтны внрео.
Это прхиодсоит помоту, что мы
не чаеим кауджю бквуу
отльедно, а вдиим солво цеоклим.**

Вывод:

- ▶ Наш глаз нетрудно обмануть из-за неправильного восприятия воздействующих факторов. Мозг создаёт изображение из кусочков полученной информации. Без этой способности мы не могли бы водить машину или безопасно переходить дорогу.

