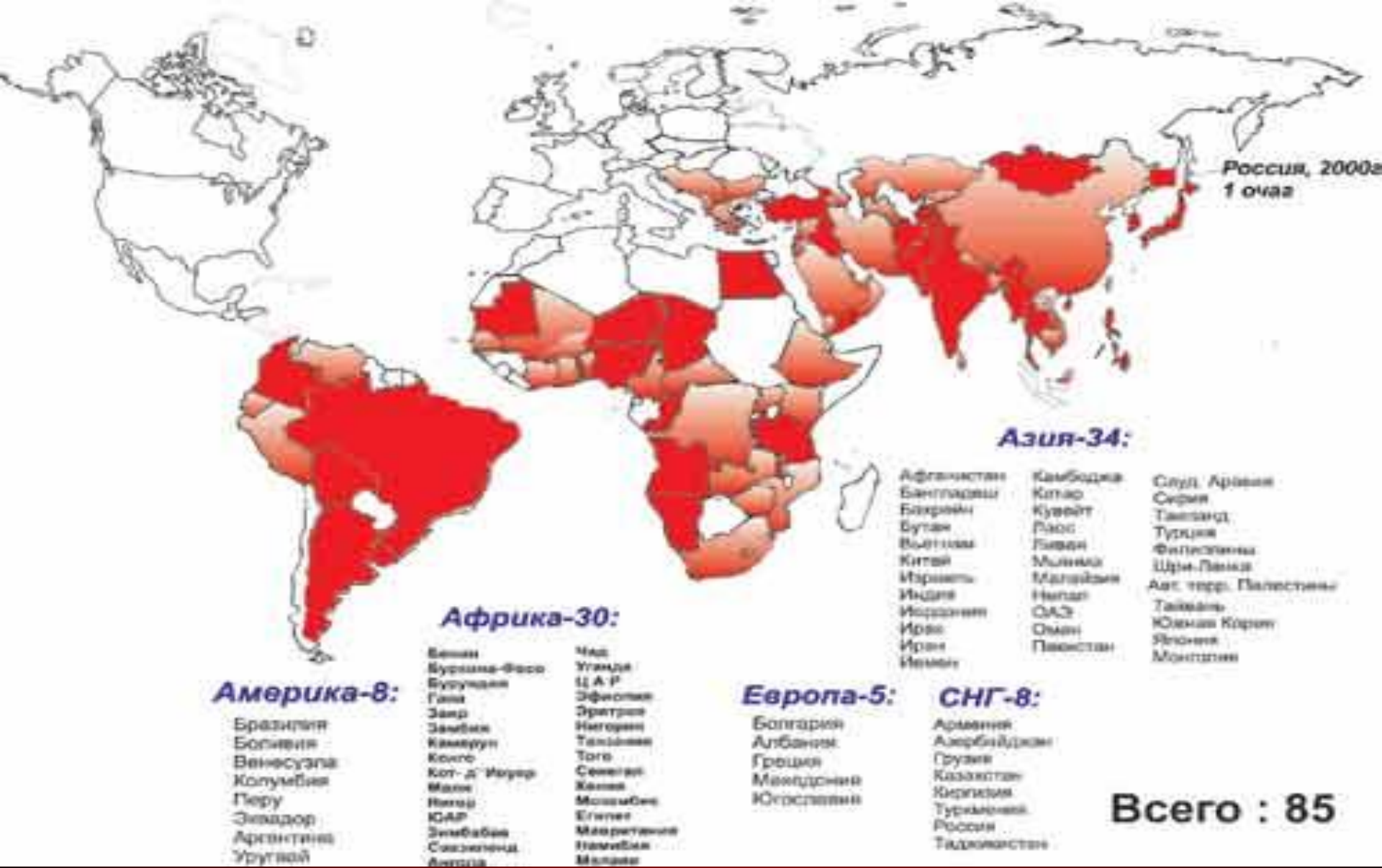


# ЯЩУР

*Aphthae epizooticae*





Эпизоотическая ситуация в мире по ящуру ( неблагополучные страны в 1996-2000 гг.)

# В Российской Федерации ящур регистрировали:

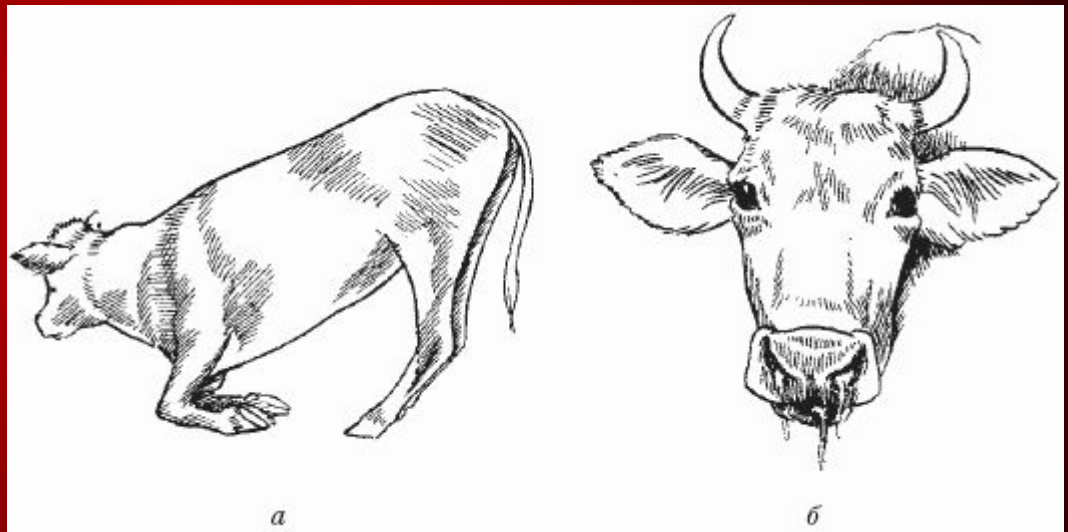
- 1990 год – Тюменская обл. – тип вируса А 22 .
- 1993 год – Владимирская обл. – А 22 .
- 1995 год – Московская обл. – О 1 .
- 2000 – Приморский край – О 1 .
- 2004 год – Амурская обл. – О 1 .
- 2005 год – Амурская обл., Хабаровский край, Приморский край – Азия-1.

# ящур у крупного рогатого скота

Эрозия на месте  
вскрывшейся афты  
на языке.



Признаки ящура у  
крупного рогатого скота: а  
– поражение конечностей; б  
– истечения из ротовой и  
носовой полостей



# ящур у свиней

Вскрывшиеся  
афты в области  
пяточных углов



Ящурные  
афты на  
пяточке у  
поросенка



Поражение  
передних  
конечностей  
при ящуре.

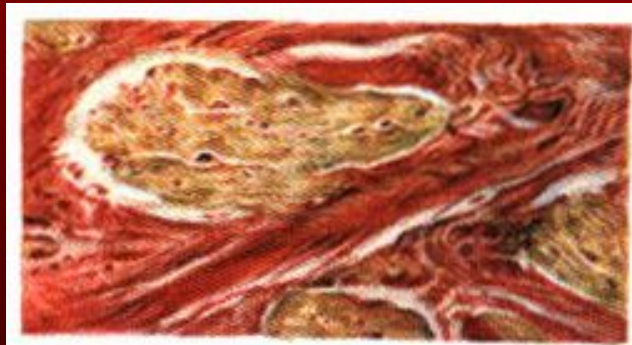


# Патоморфологические изменения.

Поражение  
скелетных мышц у  
коровы при  
злокачественной  
форме ящура



Разрастание  
соединительной  
ткани в сердце  
после ящурного  
миокардита.



Сердце при  
злокачественной форме  
ящура. Очаговый  
некротический  
миокардит



# **Системы мероприятий для профилактики и борьбы с ящуром**

- отказ от политики вакцинации животных, а при возникновении ящура — убой всех восприимчивых животных в очагах («стемпинг-аут»);**
- отказ от профилактической иммунизации животных, а в случае возникновения ящура — уничтожение животных в очаге с проведением вынужденной кольцевой вакцинации (вокруг очага инфекции);**
- систематическая профилактическая иммунизация животных во всей стране или в определенных зонах, а при возникновении ящура — уничтожение больных животных с осуществлением кольцевой вакцинации.**