



История коммунального моста

Презентация выполнена

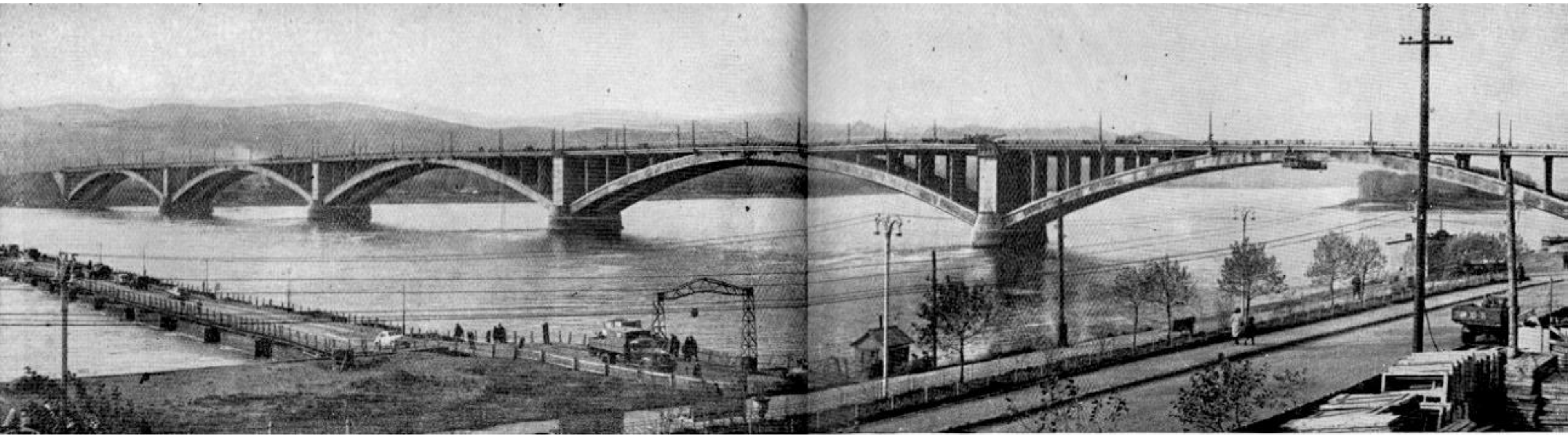
ученицами 11Г класса

Исаевой Виолеттой

Валерией Бутько

Коммунальный мост

— автомобильно-пешеходный мост в Красноярске через реку Енисей. Соединяет Центральный и Свердловский районы города.



История и описание



18 января 1940 года исполком Красноярского краевого совета принял решение о строительстве моста через Енисей в створе улицы Вейнбаума или улицы Сурикова. Проект моста был разработан доктором архитектуры, профессором, действительным членом Академии архитектуры СССР Александром Дмитриевым. Начало войны значительнейшим образом скорректировало планы: сооружение грандиозного моста началось только в 1956 году. Проект моста разработал московский институт «Гипрокоммундортранс» в 1955 году.

Опоры моста построены в 1956—1957 годах на кессонах без выморозки шахт. Изготовлен из сборного железобетона. Состоит из двух мостов длиной 940 и 410 метров, разделённых специальной дамбой через остров Отдыха. Ширина моста между перилами 24,1 метра, высота 27 метров. Общая длина мостового перехода с подходами и дамбой 2300 метров — через основное русло пять арочных сводов длиной 158 метров каждый, дамба длиной в 630 метров и высотой 24 метра со съездами по обеим сторонам моста и шесть арочных сводов через Абаканскую протоку 51 метр каждый.



Александр Иванович

Дмитриев

Русский, советский архитектор, гражданский инженер и архитектурный критик, автор трудов по строительству инженерных сооружений. Разработал проект по созданию Коммунального моста.

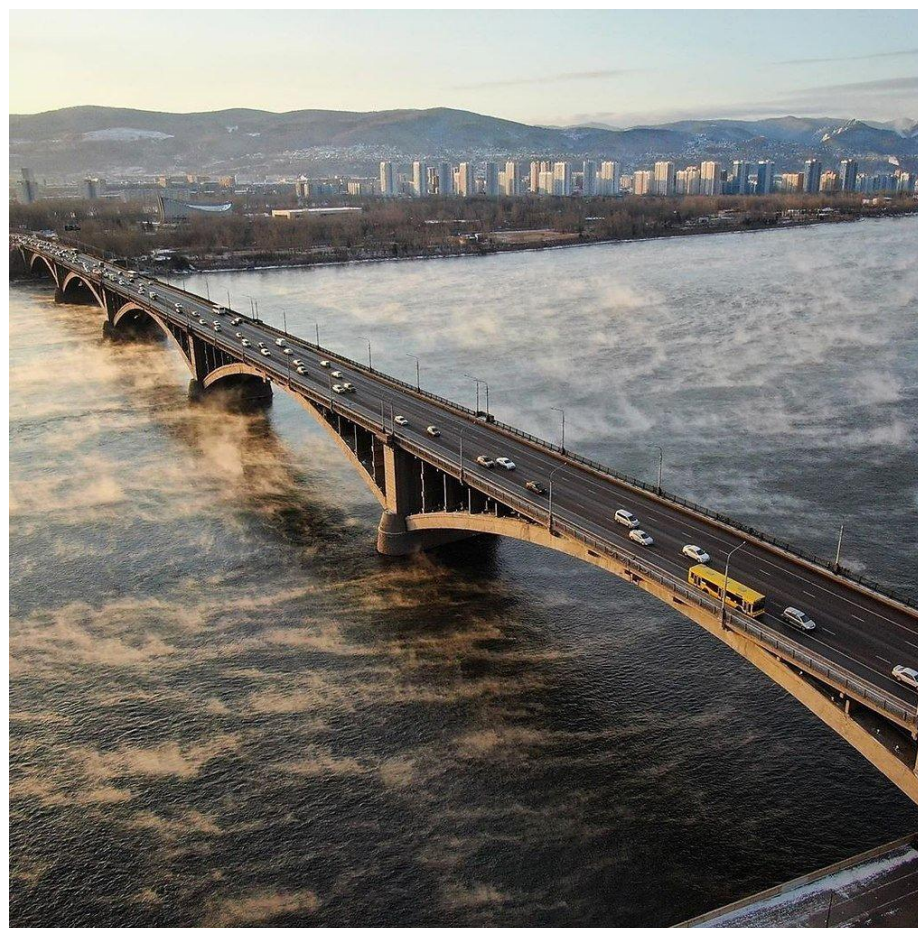


Главной особенностью строительства Коммунального моста стала установка полуарок (в количестве двадцати штук весом 1560 тонн) с помощью плавсистем — плавучих опор и их буксировки с помощью теплоходов к месту монтажа. 17 октября 1961 года после испытания на прочность мост был принят в эксплуатацию с оценкой «отлично». Акт о приёмке в эксплуатацию был подписан 15 ноября 1961 год, хотя движение на мосту было открыто 17 октября 1961 года

Красноярский коммунальный мост стал украшением города и прославился на весь мир как великолепный образец так называемого позднего сталинского ампира.



Коммунальный
мост сейчас



Некоторые факты о Коммунальном

МОСТЕ

На момент постройки Коммунальный мост являлся самым длинным автомобильным мостом в Азии.

Общая длина моста-2300 м

Мост через Енисей относится к числу уникальных в практике советского и зарубежного мостостроения. Так, он внесён в справочник ЮНЕСКО «Мостостроение мира» за уникальность технологии монтажа железобетонных полуарок весом 1560 тонн и замыкание сводов на плаву в пролёте.

В настоящее время мост ограничен площадями: Предмостной — на правом берегу Енисея и Театральной — на левом берегу.

В августе 2018 года Коммунальный мост приобрёл архитектурную

Спасибо за
внимание

