


**Проверь свои знания
по экологии!**

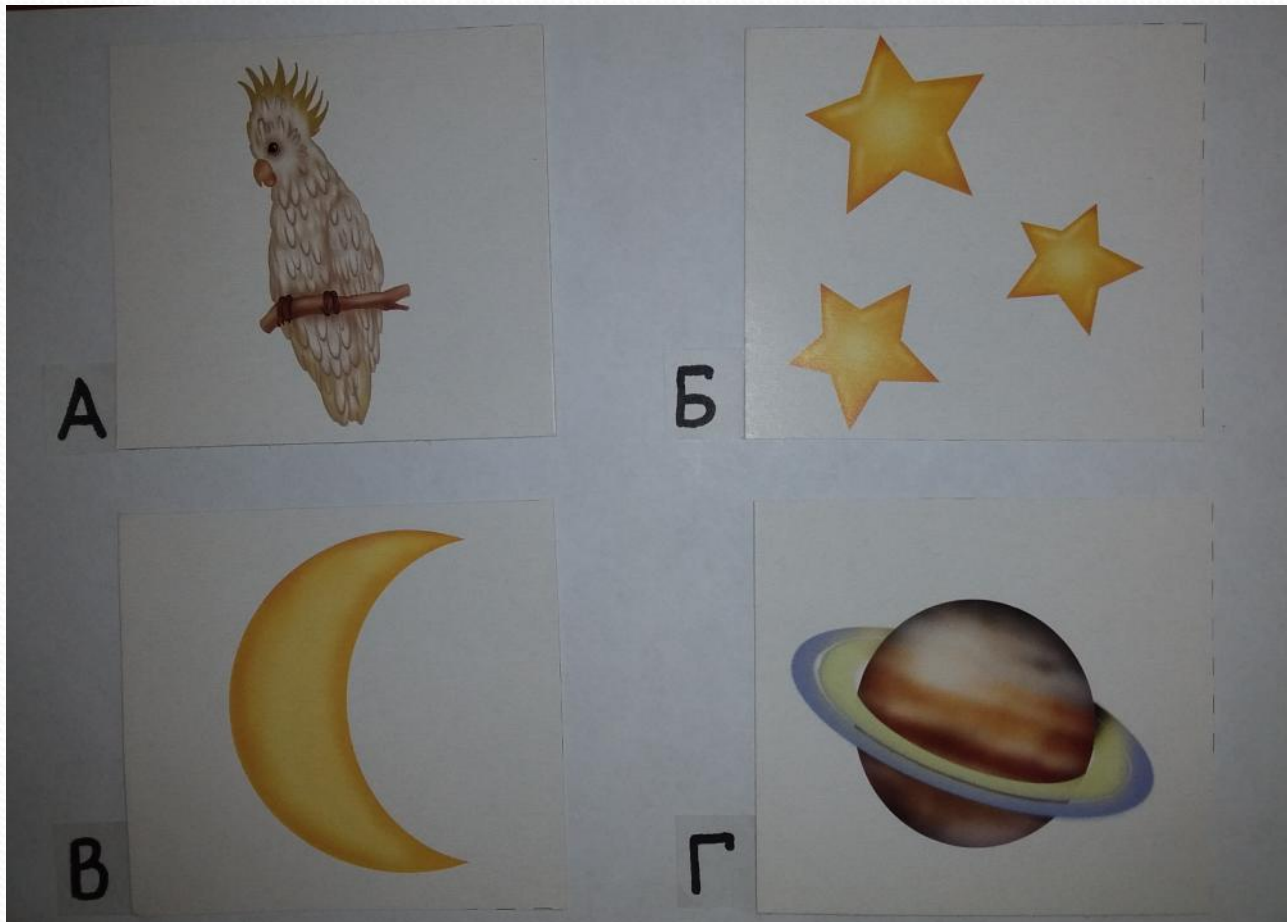
**Тест для дошкольников
«Знатоки природы»**

Составитель:
Бикбулатова З.Ф, п.д.о.
МБОУ ДО ЭБЦ «Лидер Эко».

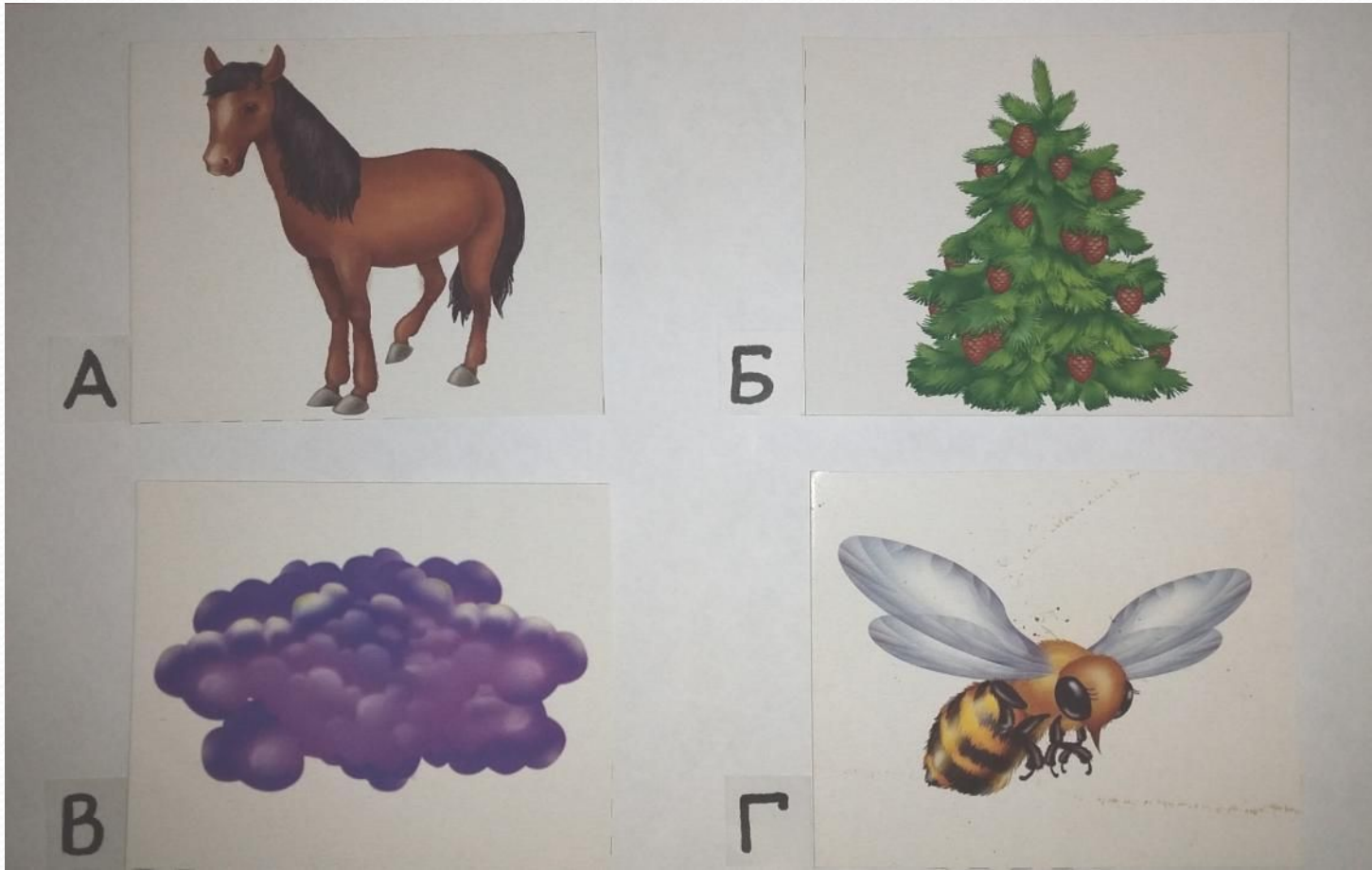


**Прочитайте вопрос и
выберите один ответ из
предложенных.**

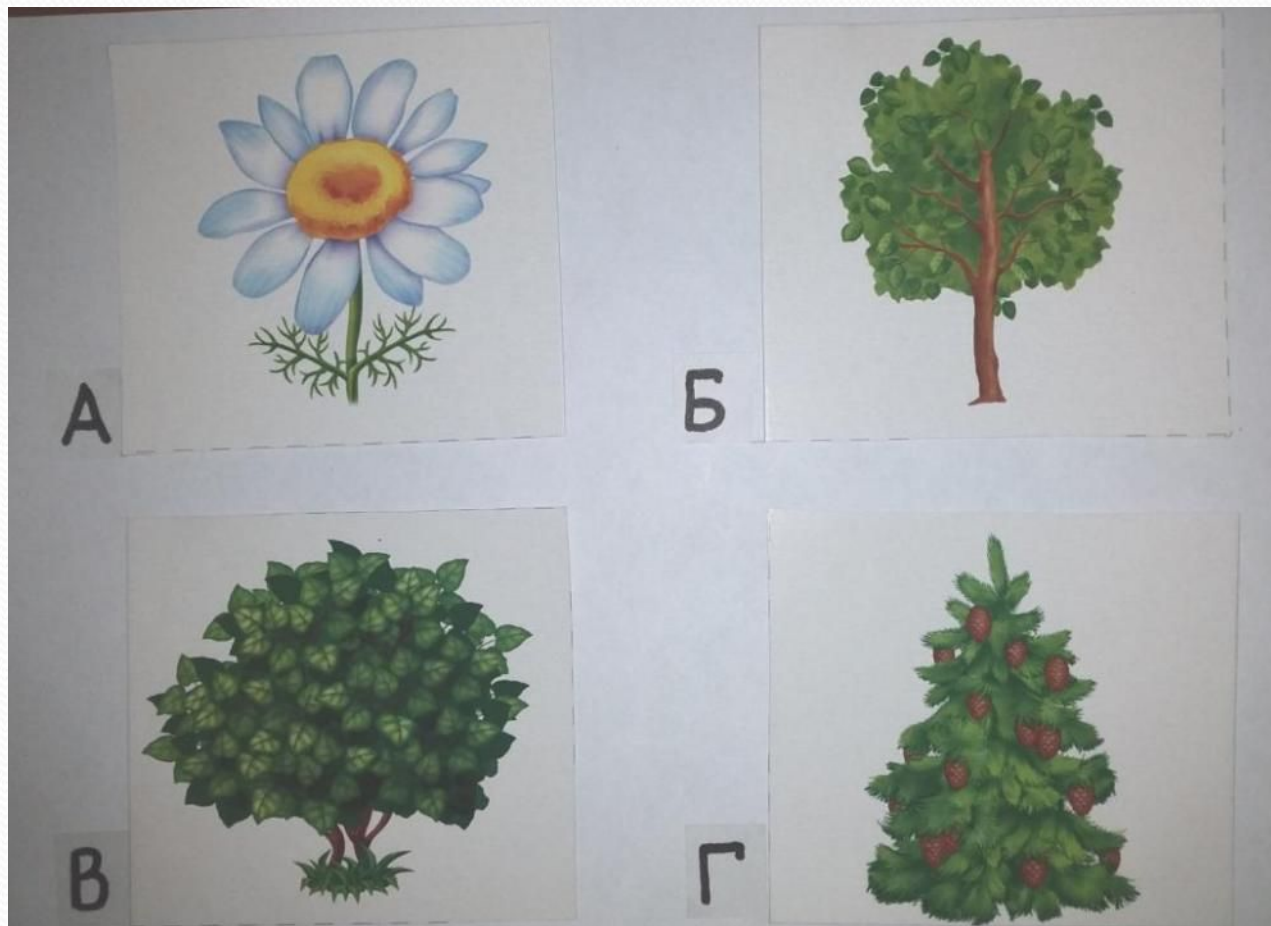
1. Найдите живой организм



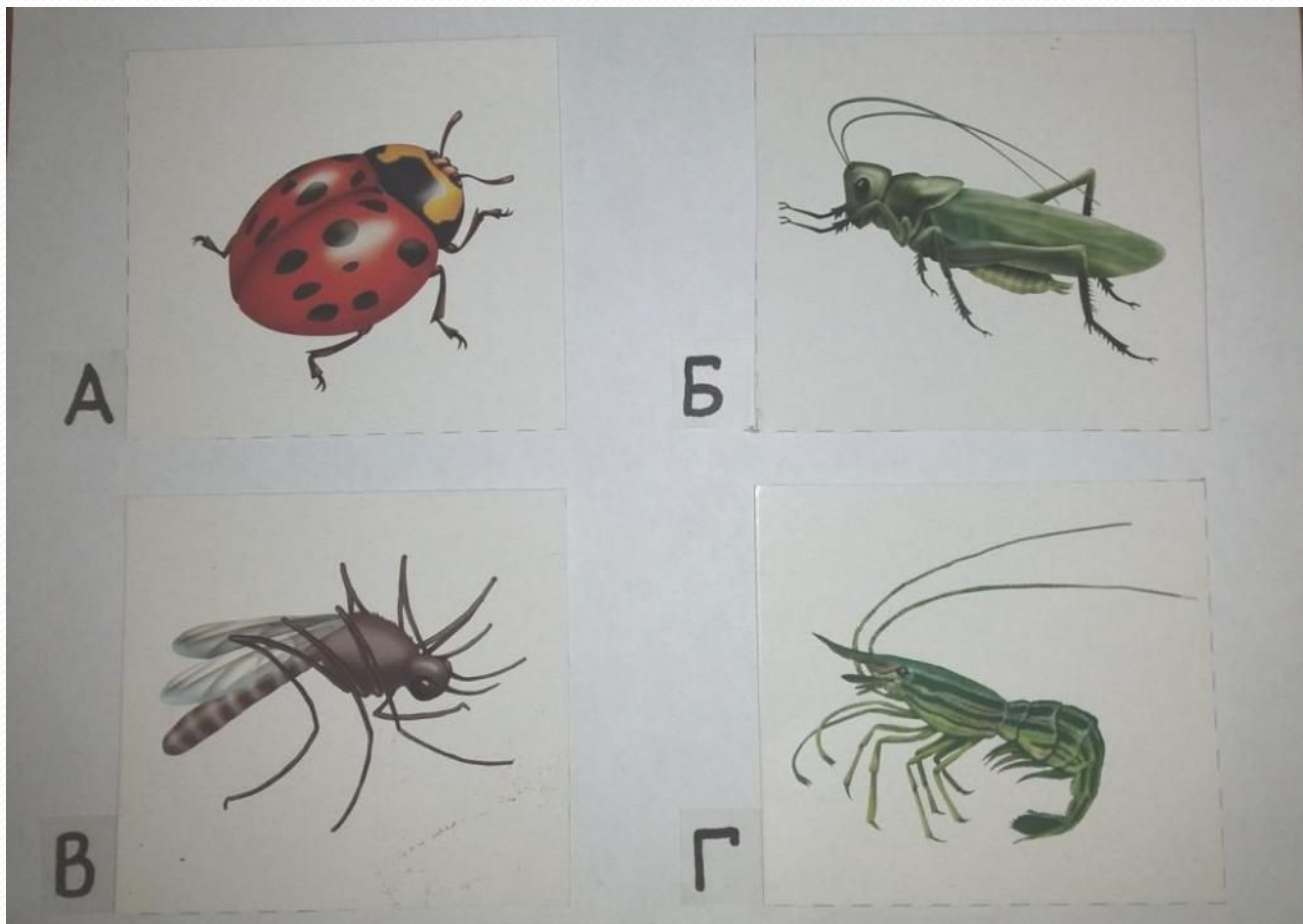
2. Найдите объект неживой природы



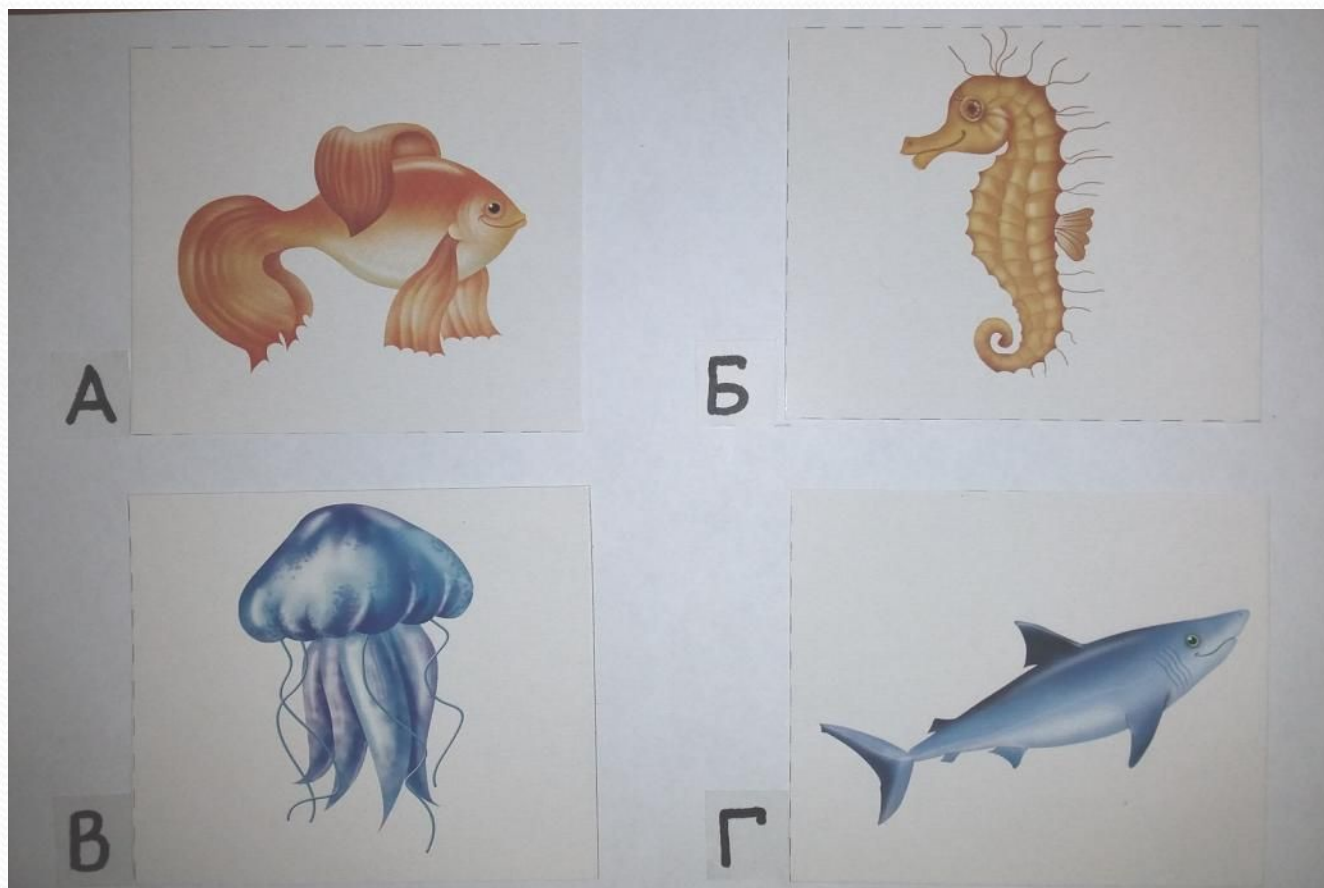
3. Какое растение относится к травам?



4. Кто не относится к насекомым?



5. Какое животное не относится к рыбам?



6. Какое животное относится к домашним?

А



Б



В



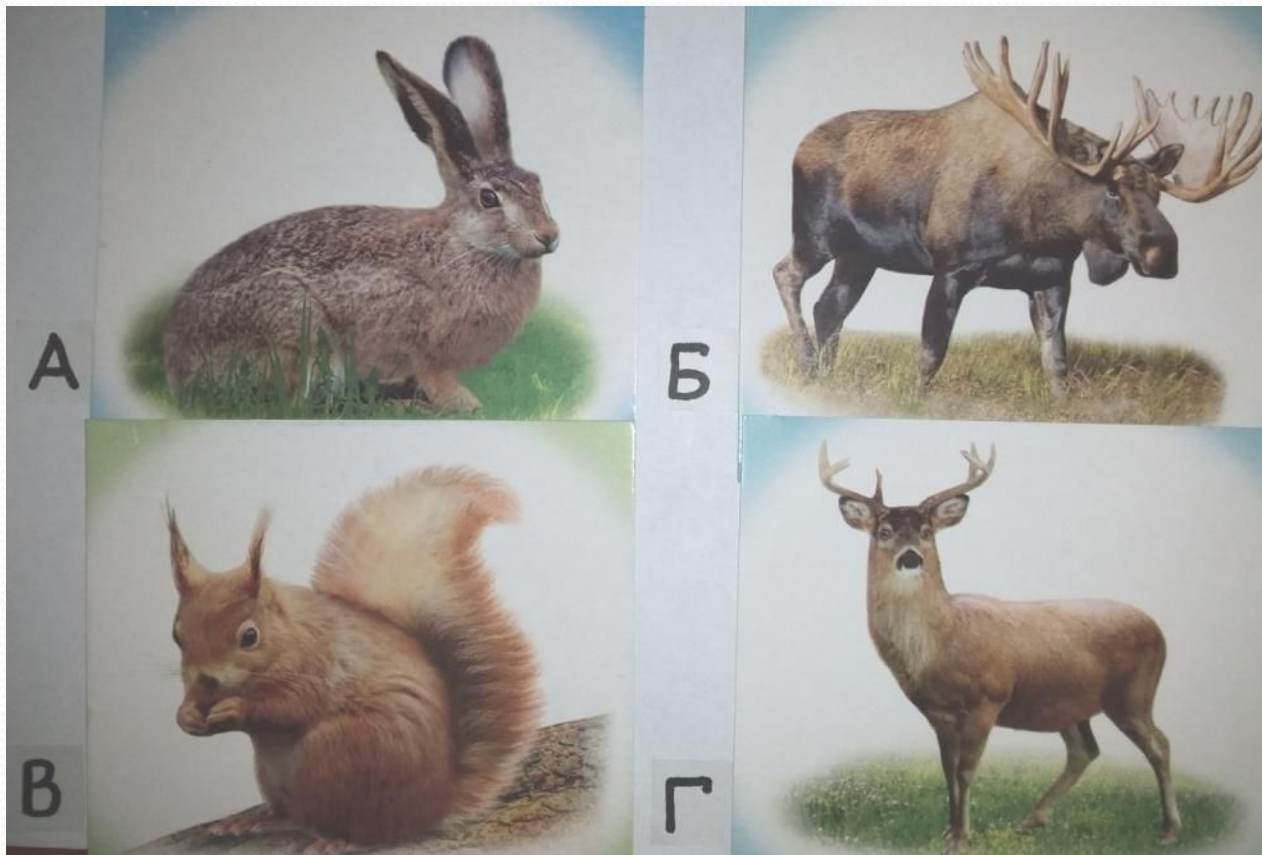
Г



7. Какое лесное животное зимой впадает в спячку?



8. Какой зверь относится к группе всеядных животных?



9. Какая птица относится к зимующим:



10. Если дети пришли отдыхать в лес, то можно:
а) громко кричать и слушать музыку;
б) вести себя тихо, чтобы узнать тайны природы.



11. После отдыха на природе остается мусор.
Что с ним нужно сделать?

а) закопать в землю;

б) собрать в мешок для мусора и унести с собой.



12. Выберите «разрешающий» экологический знак (показывающий, что так мы помогаем природе).





Уважаемые родители!

Вы можете присылать ответы ваших детей в нашу группу ВК, через электронную почту или в группу Whats app.

Укажите фамилию и имя ребёнка,
№ вопроса и букву ответа.

Словами писать ответы не нужно.
Спасибо за участие!