

Добро пожаловать в PowerPoint!

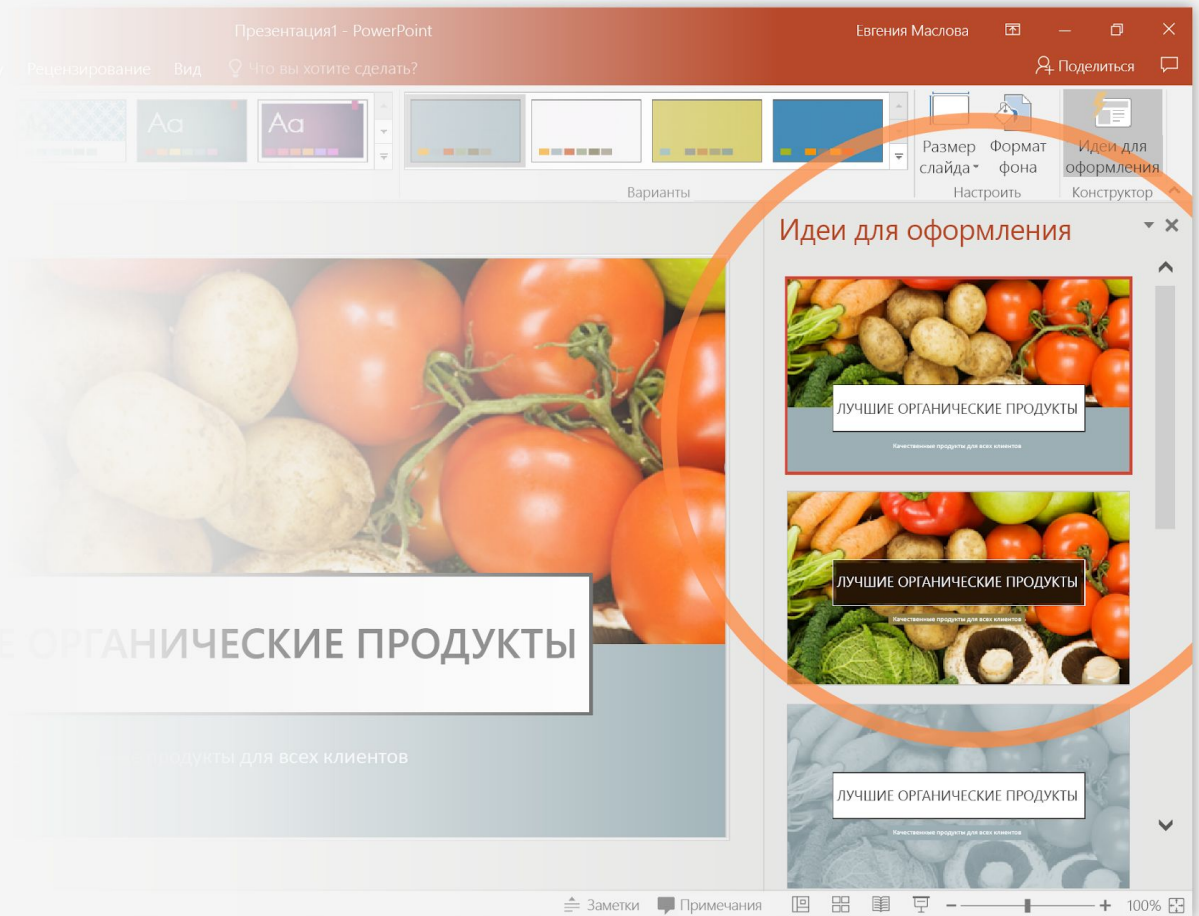
5 советов, которые помогут вам упростить работу



Доносить идеи проще с конструктором

Конструктор PowerPoint предлагает варианты профессионального оформления презентации, исходя из содержимого слайдов.

Конструктор доступен только по подписке. Если у вас есть подписка на Office 365, посмотрите на следующем слайде, как это работает в новой презентации.



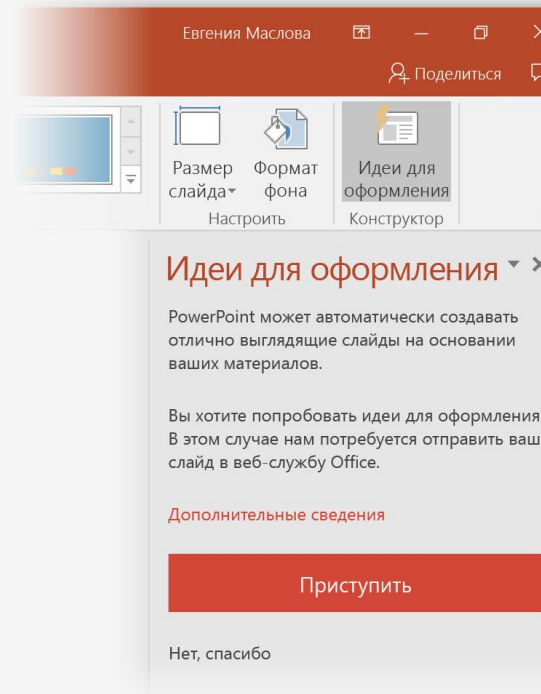
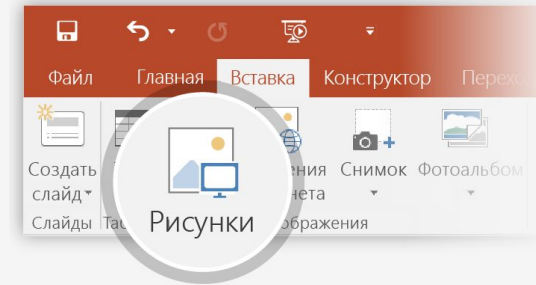
Как работать с конструктором PowerPoint?

Вот как это сделать:

- 1 Создайте новую презентацию: выберите **Файл > Создать > Пустая презентация**.
- 2 На самом первом слайде добавьте изображение: выберите **Вставка > Рисунки** или **Вставка > Изображения в Интернете**, затем выберите изображение.

Совет. При добавлении изображения необходимо подключение к сети.

- 3 Когда PowerPoint запросит разрешение на получение идей для оформления, нажмите кнопку **Приступить**.
- 4 Выберите оформление в области задач **Идеи для оформления**.

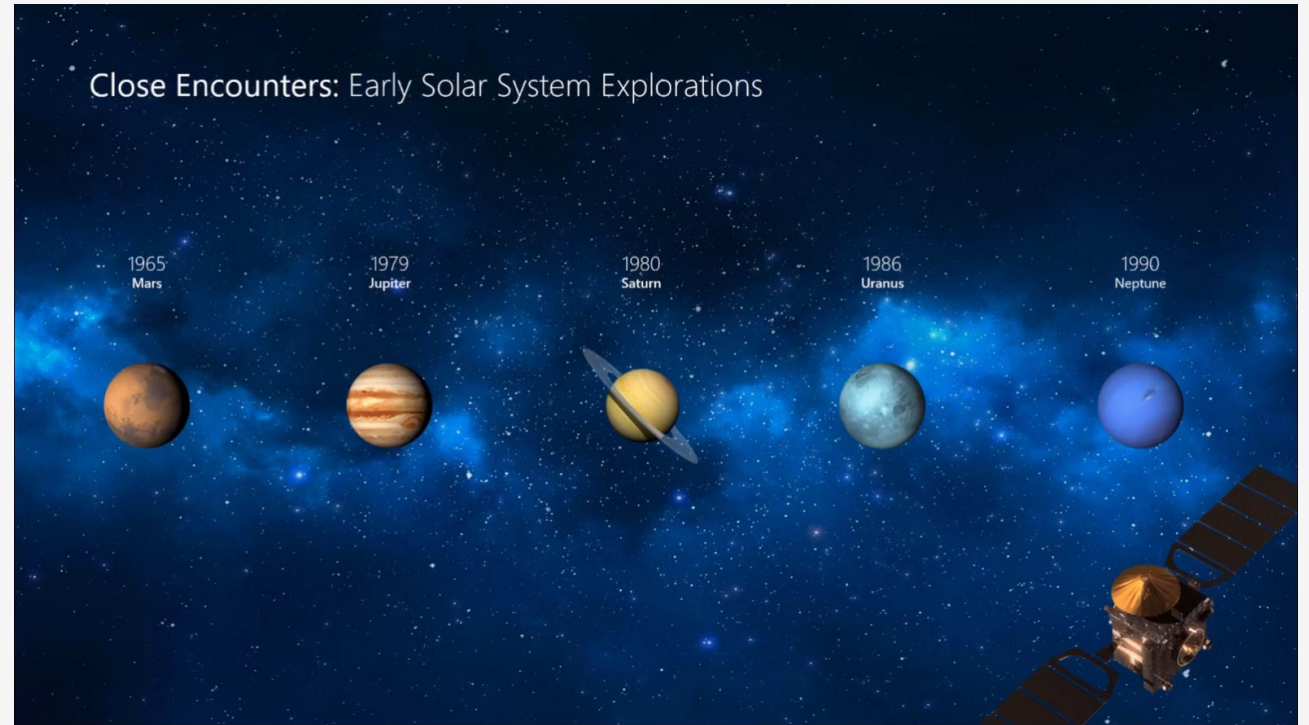


Трансформация

Трансформация позволяет сделать анимацию и перемещение объектов в презентации плавными. При этом вы работаете с двумя похожими отдельными слайдами, но в результате создается впечатление, что действие происходит на одном.

Воспроизвести небольшой пример в видео справа.

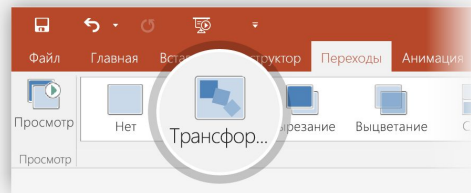
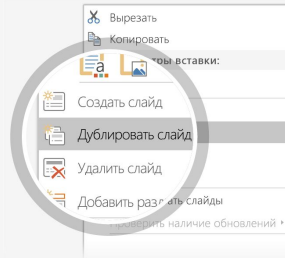
Трансформация доступна только по подписке. Если у вас есть подписка на Office 365, вы можете воспользоваться этой функцией (см. инструкции на следующем слайде).



Настройка трансформации

Попробуйте сами применить этот переход к двум простым объектам.

- 1 Создайте дубликат слайда: щелкните правой кнопкой эскиз слайда и выберите элемент **Дублировать слайд**.
- 2 На втором из двух одинаковых слайдов измените параметры фигуры (например, положение, размер или цвет), а затем выберите **Переходы > Трансформация**.
- 3 Вернитесь на первый слайд, нажмите кнопку **Слайд-шоу** и выберите команду **Воспроизвести**, чтобы увидеть трансформацию круга.



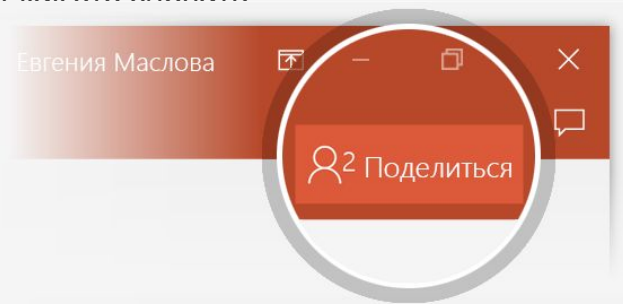
Совет. С помощью функции Параметры эффектов можно настроить больше параметров трансформации.



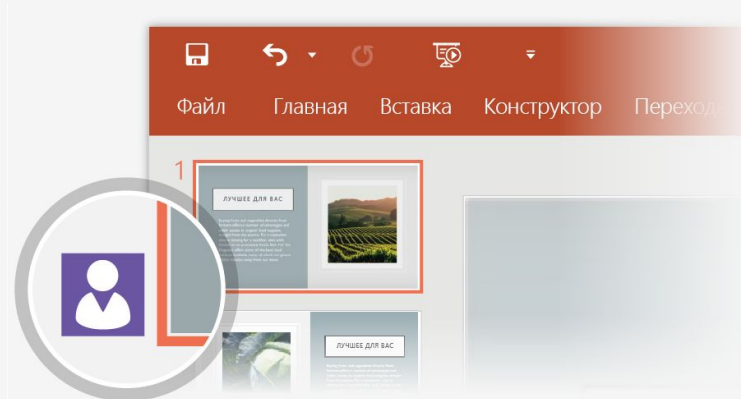
Работайте вместе в реальном времени

Если вы предоставите другим людям доступ к своей презентации, они смогут работать над ней одновременно с вами.

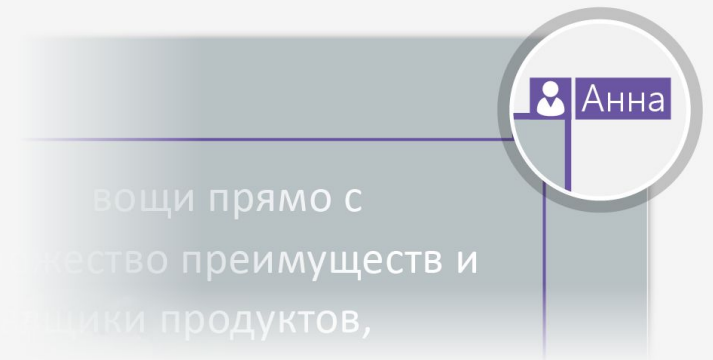
Вот как это сделать:



- 1 Вверху на ленте нажмите кнопку **Поделиться**, или воспользуйтесь клавишами **ALT+ZS**, чтобы пригласить людей к совместной работе (на этом этапе можно сохранить файл в облаке).



- 2 Когда другие люди работают над презентацией, маркер показывает, кто над каким слайдом работает...




- 3 ...и какую часть слайда редактирует.

Станьте экспертом благодаря ПОМОЩНИКУ

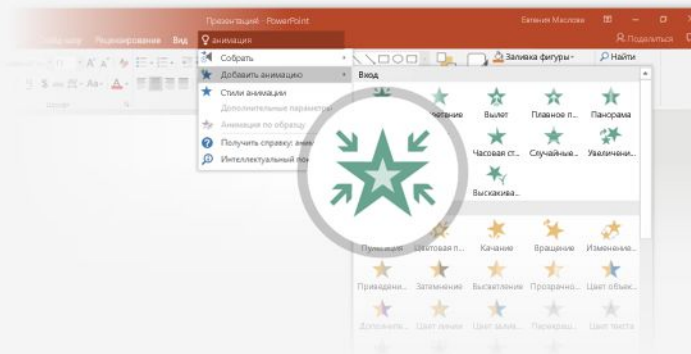
Помощник находит правильные команды, когда они нужны,
позволяя вам сэкономить время и сосредоточиться на своей работе.

Попробуйте сами!

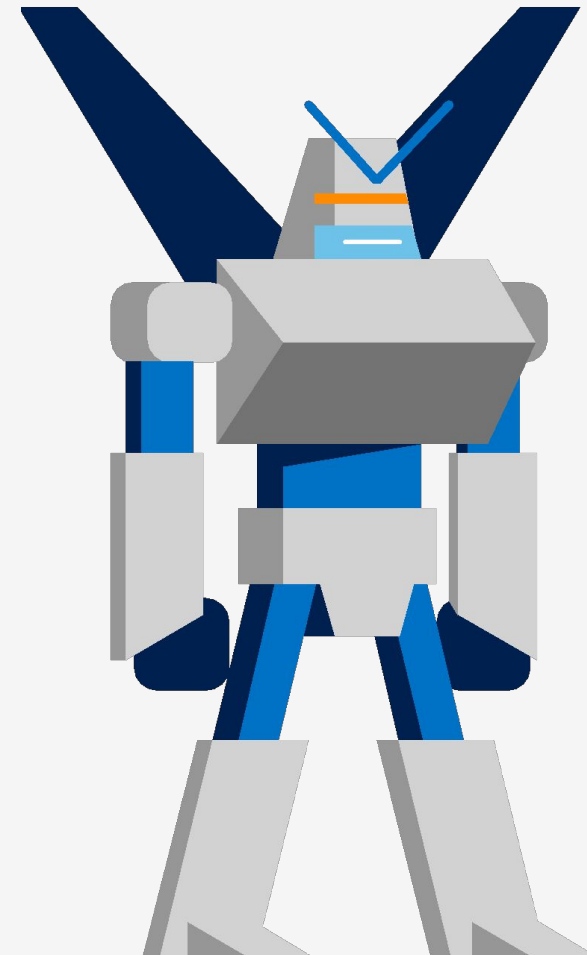

1 Выберите справа изображение робота.

2 Введите слово *анимация* в поле **ПОМОЩНИК** и  **Что вы хотите сделать?**
выберите команду *Добавить анимацию*.

3 Выберите эффект
анимации, например
Масштабирование, и
наблюдайте
за эффектом.



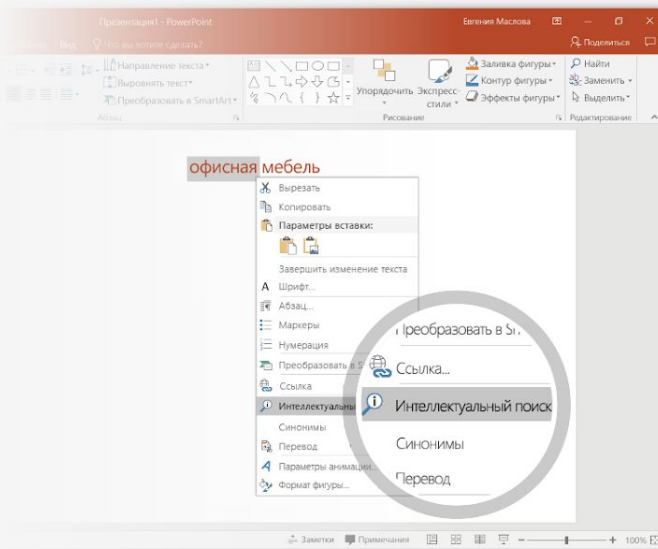
ВЫБЕРИТЕ
МЕНЯ



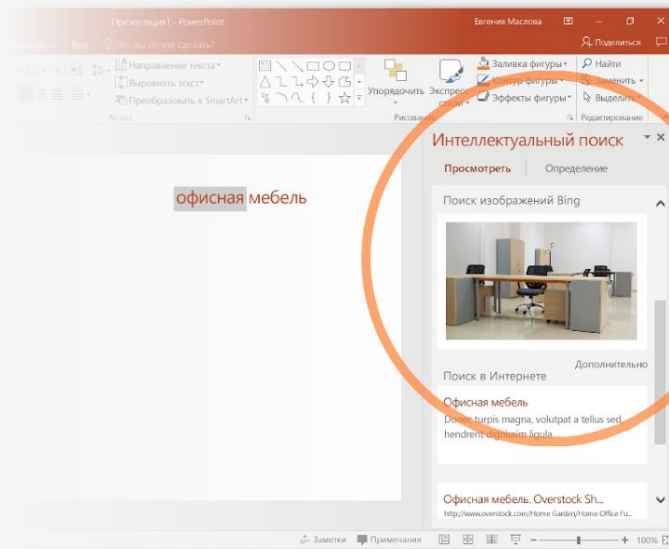
Поиск без выхода из режима просмотра слайдов

Интеллектуальный поиск позволяет просматривать справочные материалы непосредственно в PowerPoint.

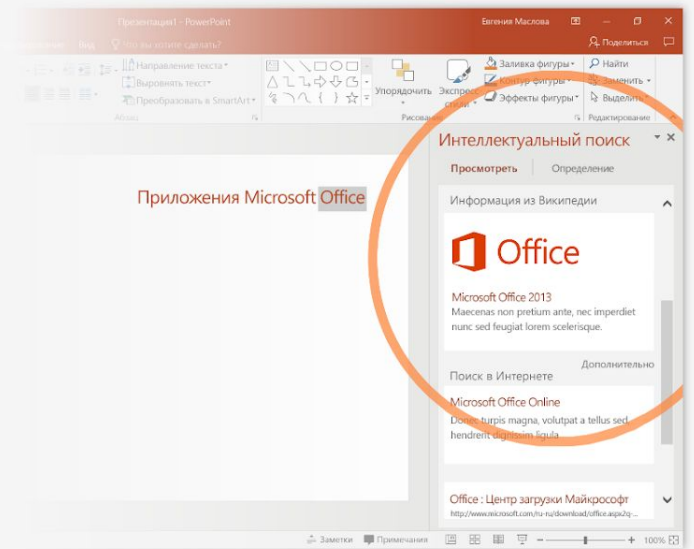
Попробуйте сами!



1 Щелкните правой кнопкой мыши слово "офисная" в словосочетании **офисная мебель**



2 Выберите элемент **Интеллектуальный поиск**. Помните, что результаты соответствуют контексту словосочетания, а не приложения **Microsoft Office**.



3 Ради интереса снова запустите интеллектуальный поиск: щелкните правой кнопкой слово **Office** в действии 2.

Есть еще вопросы о PowerPoint?

Нажмите кнопку **ПОМОЩНИК**  и введите запрос.

[Посетите блог группы разработчиков PowerPoint](#)

[Перейдите к бесплатным учебным материалам по PowerPoint](#)

ЩЕЛКНИТЕ СТРЕЛКУ В РЕЖИМЕ СЛАЙД-ШОУ

