

# §49 «Почва»

6 класс

***Почвоведение*** – наука о почве, законах ее образования и сохранения плодородия.

# Почва – зеркало ландшафта. *В.В.Докучаев*





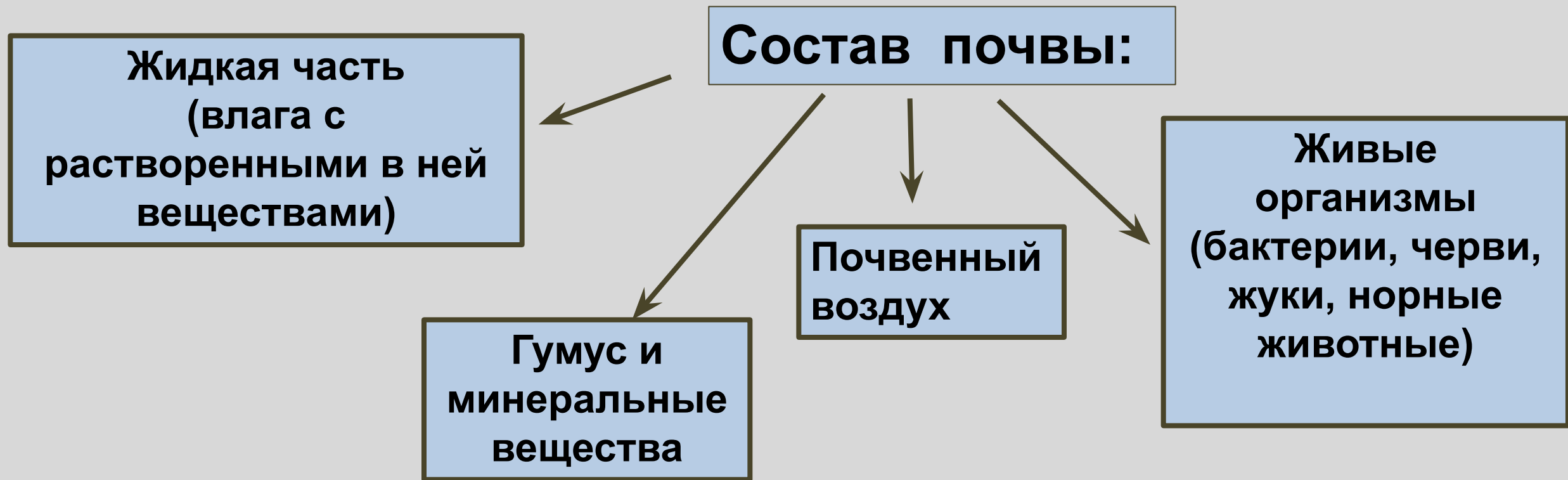
# Докучаев Василий Васильевич

- Русский геолог и почвовед.
- Основоположник национальной школы почвоведения и географии почв.
- Создал учение о почве как об особом природном теле.
- Открыл основные закономерности географического расположения почв.

**1846 – 1903 г.**

**г.**

# **ПОЧВА - верхний рыхлый слой земли, обладающий плодородием.**



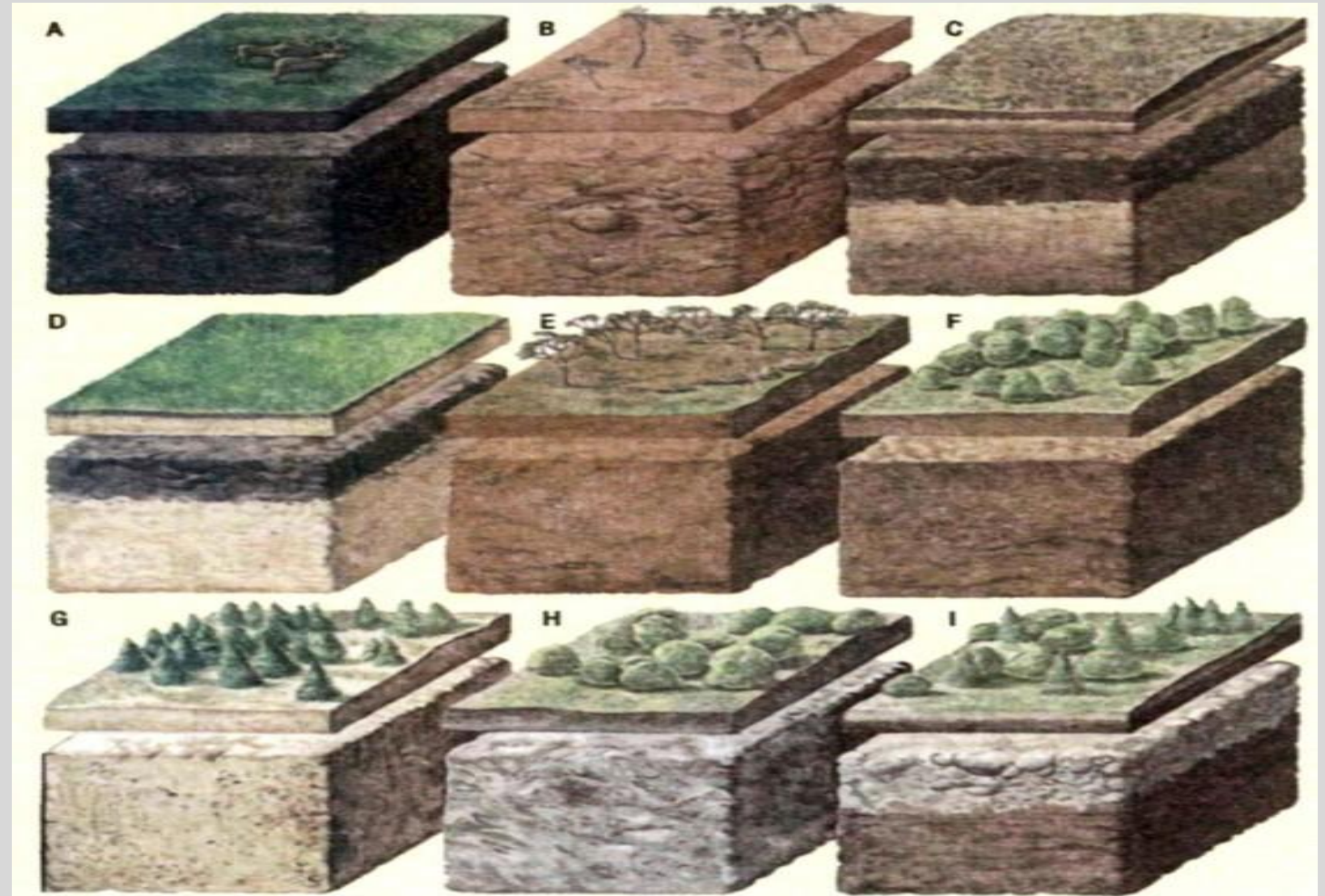
# *Условия образования почвы*

## • **ПОЧВА**

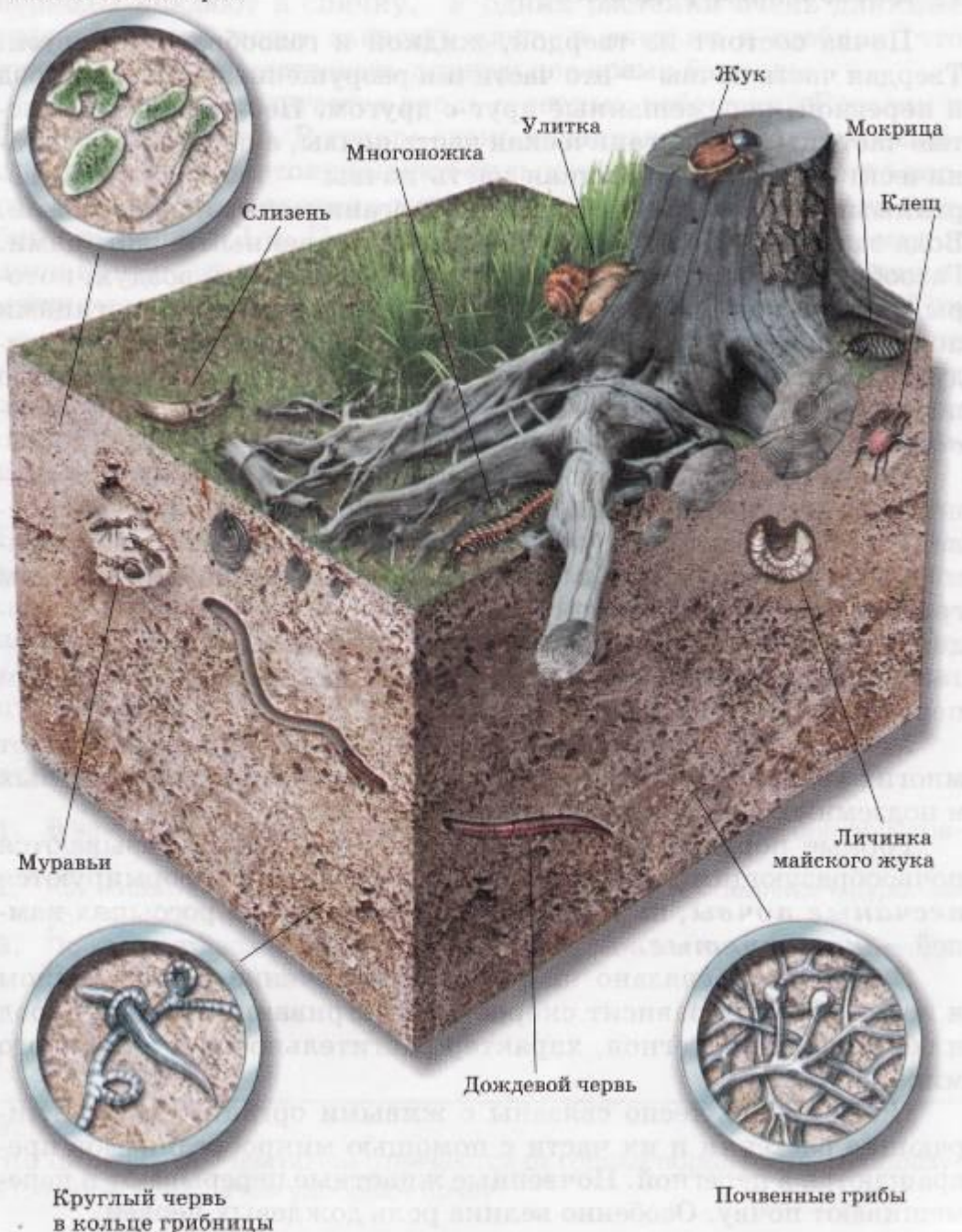
- **Состав горных пород**
- **Климат**
- **Растительность и животные**
- **Поверхностные и подземные воды**

**Время и  
хозяйственная  
деятельность  
человека**

**Плодородие** – способность почвы обеспечивать жизнь и развитие растений. Зависит от содержания в почве питательных веществ (гумуса), воздуха и влаги.



Почвенные микроскопические животные и бактерии

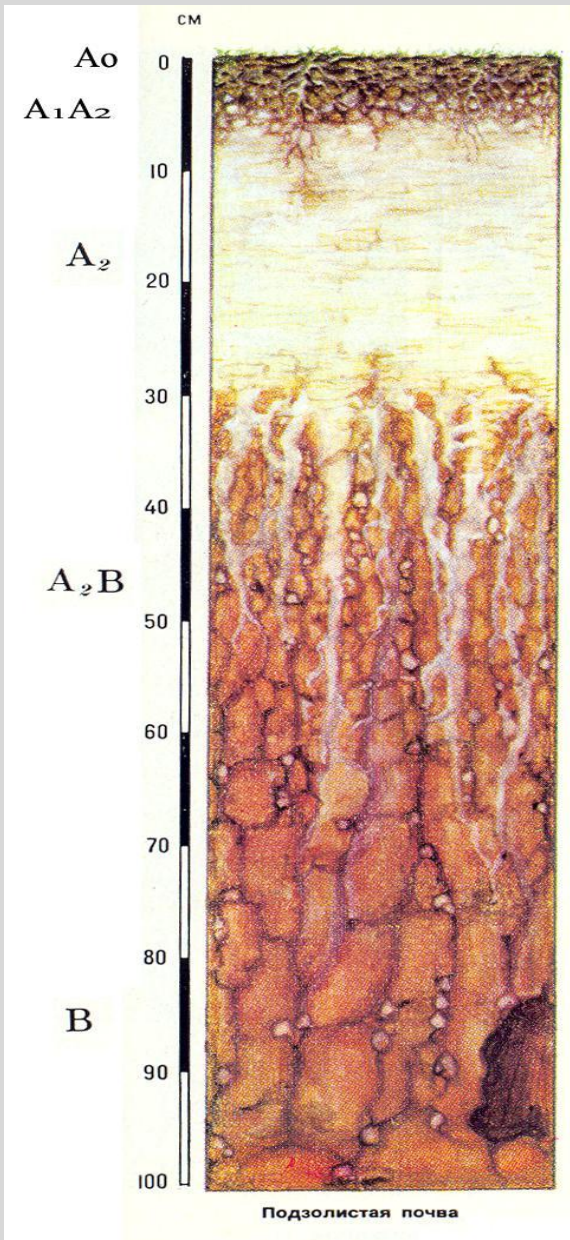


**Почва пронизана корнями растений и служит средой обитания для множества животных и микроскопических водорослей, грибов и бактерий.**

**В каждом грамме почвы микроскопических организмов больше, чем людей на Земле.**

**Корни растений и почвенные организмы – такая же неотъемлемая часть почвы, как и частички пород и перегной.**





**ПОЧВЕННЫЙ ПРОФИЛЬ –  
разрез почвы  
от поверхности  
до материнской породы.**

**Гумус –  
особое органическое  
вещество, состоящее из остатков растений,  
перерабатываемых почвенными  
организмами.**

*Из за разнообразия условий образования выделяют много типов почв, имеющих разное строение и свойства.*



**Горные породы, на которых образуются почвы, называются *почвообразующими* (материнскими).**

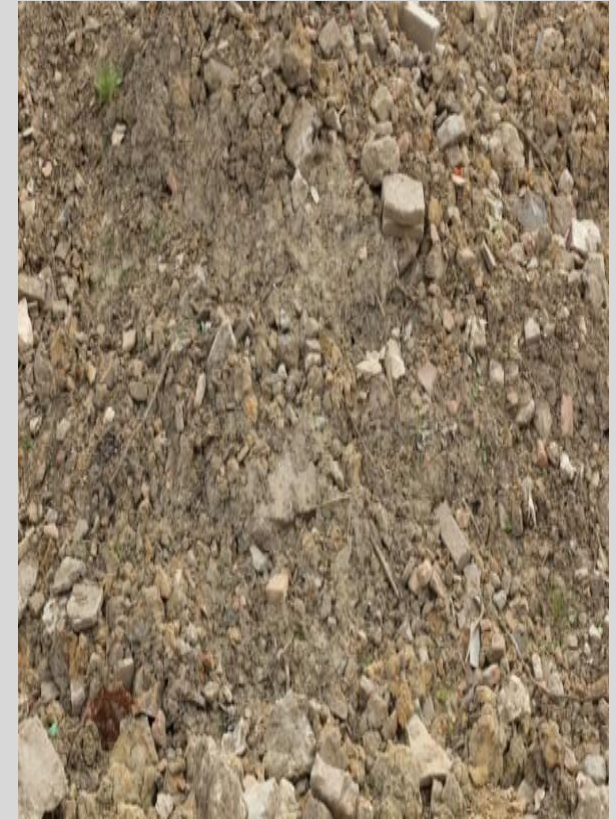
**На песках образуются *песчаные* почвы, на глинах *глинистые*, на россыпях камней *каменистые*.**



**Песчаная  
почва**



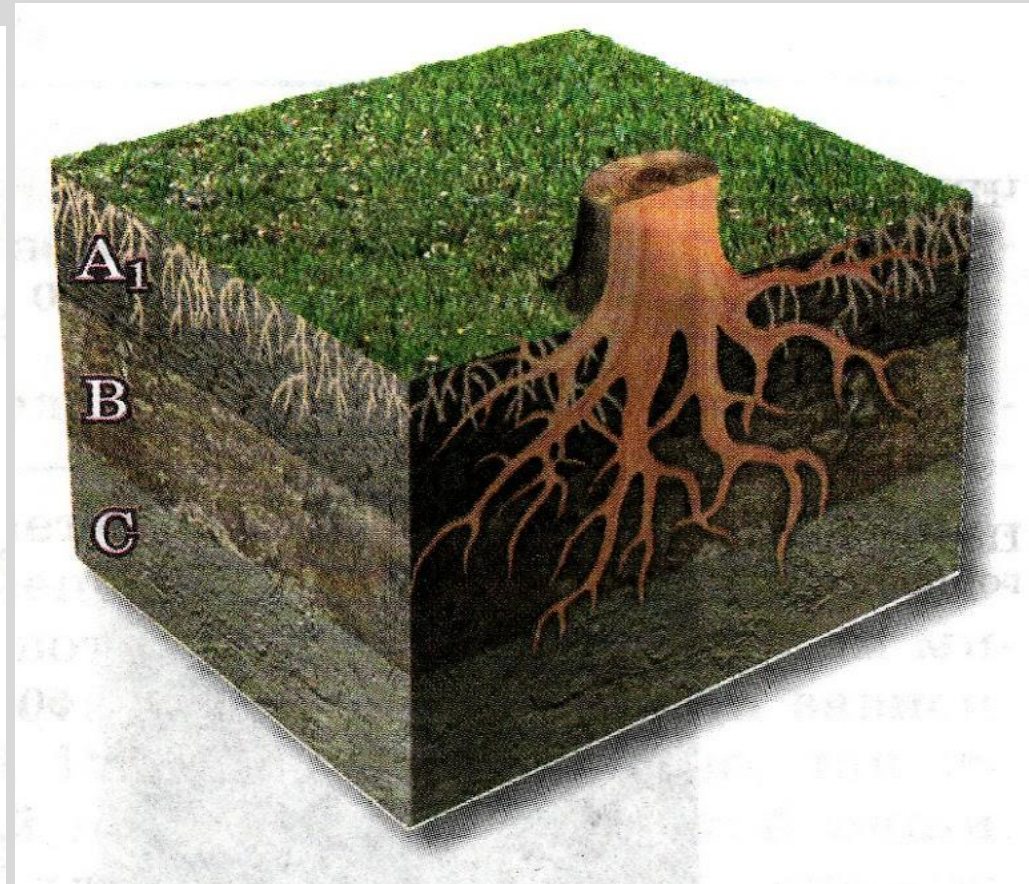
**Глинистая  
почва**



**Каменистая  
почва**

# Горизонты почвы

Верхний почвенный горизонт — **перегнойный**. В нем накапливаются остатки отмерших растений и образуется перегной. Ниже находятся **переходные** горизонты. Здесь происходит переход от перегнойного горизонта к почвообразующей (материнской) породе. Самый нижний горизонт — это сама **почвообразующая порода**.



□ Появляются постепенно, по мере образования почвы.

□ Не имеют резких границ и плавно переходят один в другой.

□ Отличаются друг от друга количеством перегноя, цветом, составом.

Домашнее задание:

& 49

Выполнить задания

на стр. 160