



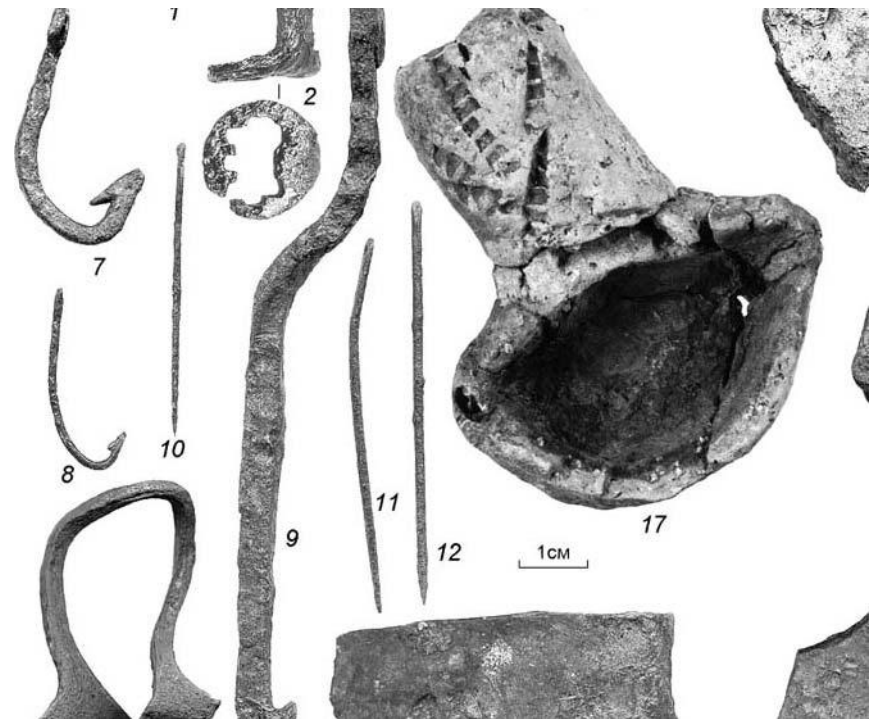
История мастерских по пошиву одежды

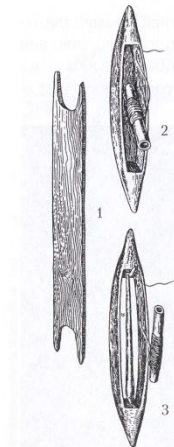
Выполнила студентка I курса
430301

Поваляева Е.В



Человек в эпоху палеолита 40-25 тыс. лет тому назад уже умел, пользуясь костяными иглами, сшивать, сплетать и связывать различные естественные материалы, чтобы придать им желаемую форму. Изобретение костяной иглы явилось первым шагом к созданию облегчающей одежды. Первые одежды были созданы из шкур животных, соединенных сухожилиями животных.



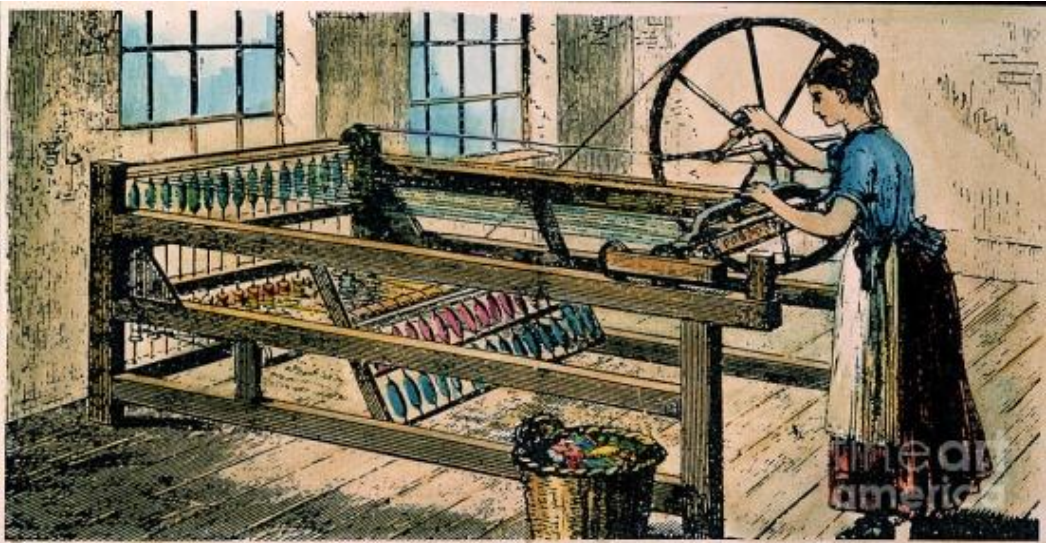


Изготовлением одежды, как правило, занимались женщины: они пряли нити, ткали ткани, сшивали кожи и шкуры, украшали одежду вышивкой, аппликацией и т. д. Для домашних нужд пряли и ткали женщины дома, а при храмах и дворцах существовали огромные мастерские. Ткачество изначально было занятием женщин



Карл Великий

В эпоху империи мужчины-ремесленники работали в ткацких мастерских - текстринах. Согласно «Капитулярию о виллах» Карла Великого в королевском имении наряду с другими специалистами обязательно должны были работать сапожники, прядильщики, ткачи и портнихи в особых мастерских - генициях.



Настоящей законодательницей моды была модистка Мари-Антуанетты Роза Бертэн (Мари Жанна Бертэн, 1744-1813 г.), которую тогда называли «министром моды». Р. Бертэн можно считать первым кутюрье, так как именно она предлагала королеве новые модели платьев, шляп и отделки, дважды в неделю посещая Версаль. Р. Бертэн придумала много модных новинок того времени, например цвет блохи (пюсовый), турнюр.





В XIX веке активно развивалось производство готовой одежды. Первые конфекционные дома (мастерские по пошиву готовой одежды) появились еще во время революции, в первой половине XIX в. их количество стремительно росло. Первоначально готовая одежда была преимущественно мужской или верхней, а женскую одежду продолжали шить по индивидуальному заказу, так как требовалась тщательная подгонка платья по фигуре. Для женщин первые конфекционные дома шили верхнюю одежду - всевозможные накидки, а также изготавливали аксессуары, шляпы и корсеты.



Возникновение портновского искусства в России





Рис. 24. Золотая Царынына Палата.

- Во второй половине XIX - начале XX веков были открыты ателье. В Санкт-Петербурге большинство модных ателье находились на Невском проспекте, Мойке и Морской улице, в Москве - на Петровке и Кузнецком мосту. К концу века модели русских портных ничем не уступали парижским. В 1885 году Н. П. Ламанова открыла собственную мастерскую на Большой Дмитровке. Она, несомненно, обладала талантом кутюрье, который ценили современники. Ее «императорского двора». К началу Первой мировой войны салон Н. П. Ламановой был одним из самых известных в России. Несколько ее платьев сохранилось в Эрмитаже .



*Надежда
Ламанова*

