



Гуреева Галина Петровна

Доктор Философии (Ph.D.)
Университета натуральной
медицины,
Калифорния, США
Сертифицированный
Консультант по Нутрициологии
(CNC),
Врач высшей категории

Дыхание – это жизнь!



ЛЕТНИЙ ФЕСТИВАЛЬ 2018 ГРУЗИЯ



АКТУАЛЬНОСТЬ ПРОБЛЕМЫ

- В мире ежегодно более 17 млн. больных обращаются к врачам из-за того, что их беспокоит одышка.
- Значительная часть больных имеет заболевания сердца или легких.
- К 2030 году по прогнозам ВОЗ смертность при **ХОБЛ** выйдет на 2-3 место, и превысит смертность от сердечно-сосудистых заболеваний



Одышка – распространённый признак

- В мире миллионы больных с ХОБЛ - обструктивными заболеваниями дыхательных путей,
- **тысячи** больных раком легких,
- **тысячи** больных туберкулезом, у которых одним из клинических проявлений болезни является **одышка**.

Проблема поддерживающей терапии больных:

- бронхиальной астмой,
- с застойной сердечной недостаточностью,
- ХОБЛ и другими хроническими заболеваниями.



Мнение учёного

«В эпоху экологического кризиса и тотального загрязнения ОС организм человека вынужден сталкиваться в основном с длительными хроническим воздействиями вредных факторов среды, когда возрастает потребность в надёжном обеспечении процессов восстановления».

(Акад. П.К.Анохин. 1965г.)

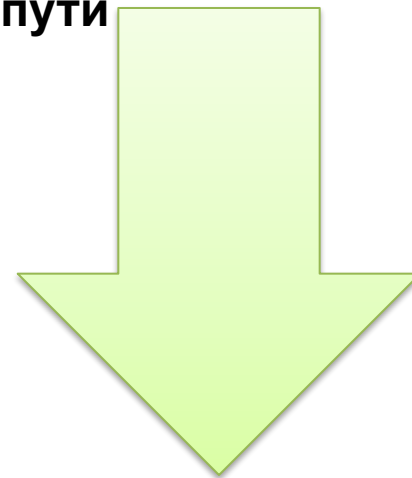


ЛЕТНИЙ ФЕСТИВАЛЬ 2018 ГРУЗИЯ

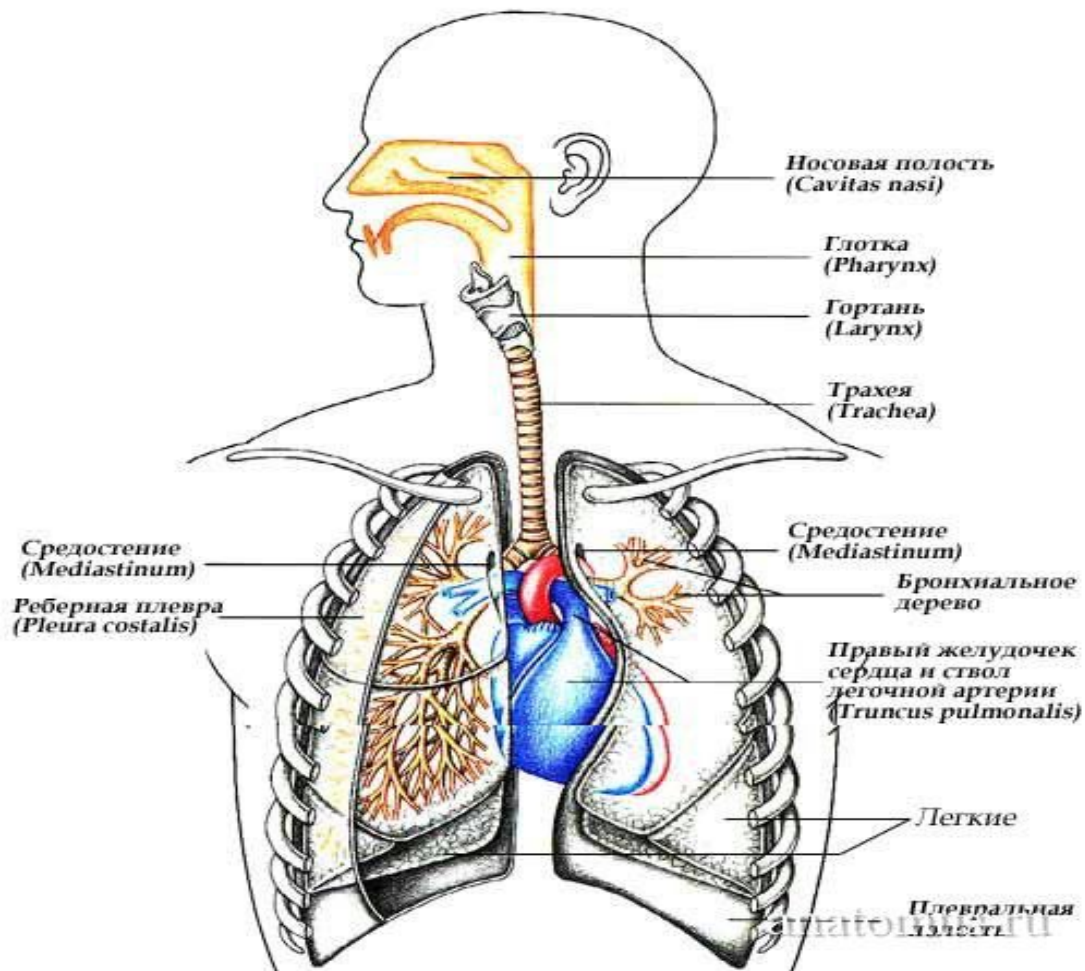
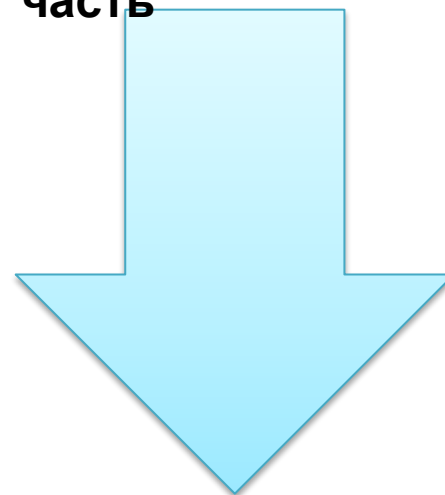


Система органов дыхания

Воздухоносные
пути



Дыхательная
часть



ЛЕТНИЙ ФЕСТИВАЛЬ 2018 ГРУЗИЯ

vitamax

Знаете ли вы

- За 1 минуту через дыхательные пути проходит 4–6 л воздуха.

При физической нагрузке минутный объем дыхания может возрасти до 30 л

- Бронхи здорового человека в сутки вырабатывают 50–150 мл слизи
- Общая площадь дыхательной поверхности легких - более 90 м^2
- За сутки человек делает 22 тысячи вдохов, с каждым вдохом в организм попадает в среднем 55 тысяч пылинок.



ПРОВОЦИРУЮЩИЕ ФАКТОРЫ ЗАБОЛЕВАНИЙ ОРГАНОВ ДЫХАНИЯ

- Вдыхание воздуха, загрязненного пылью, дымом, вредными химическими соединениями
- Сырой климат
- Сезонные острые инфекционные заболевания (грипп, ОРВИ)
- Хронические заболевания органов дыхания
- Частые переохлаждения
- Курение



Рост респираторных аллергозов

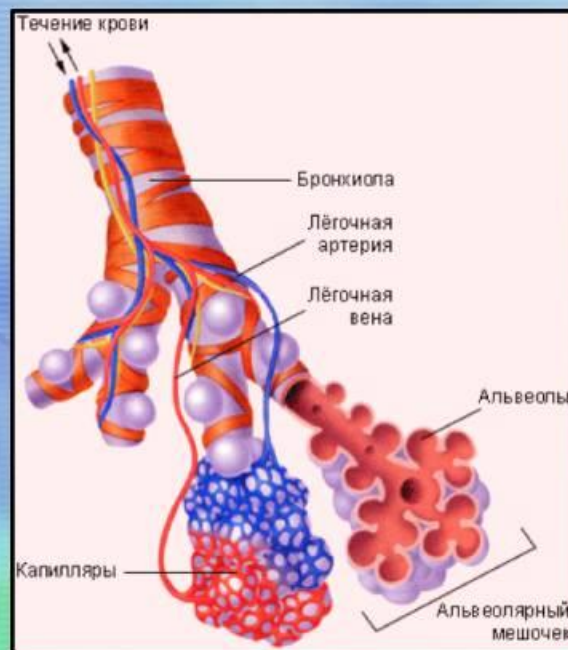
Снижение иммунитета

ДЕТСКИЙ ФЕСТИВАЛЬ 2018 ГРУЗИЯ



Что такое альвеолы?
*Как строение альвеол
связано с выполняемой
функцией?*

Что такое сурфактант?
Каково значение этого
вещества?



ЛЕТНИЙ ФЕСТИВАЛЬ 2018 ГРУЗИЯ

vitamax

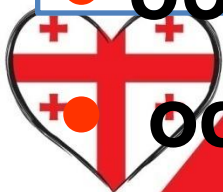
Секрет дыхательной функции лёгких

- **Сурфактант** поверхностно-активное вещество выстилает лёгочные альвеолы изнутри, находится на границе воздух-жидкость
- **препятствует слипанию стенок альвеол при дыхании**
- обеспечивает лучшую проницаемость (примерно в 100 раз) и усвоение газообразного кислорода через лёгочные альвеолы в кровь.
- **Сурфактант на 99% состоит из жиров (фосфолипидов)**
- и на 1% из белков
- **Сурфактант может растворяться**, если в организм поступает мало жиров.
- **Уровень сурфактанта снижается** от: никотина, алкоголя, бензина, ацетона.
- **Сурфактантом питаются:** аскариды, а также грибки, вирусы, бактерии и простейшие!



- **СПИРИОКЛИНЗ** - натуральный комплекс жизненно важных компонентов,
- которые являются эффективным средством предупреждения заболеваний дыхательной системы
- лечения заболеваний дыхательной системы
- поддержания насыщения крови кислородом
- обеспечения нормального метаболизма

● основа эмоционального и физического



Системное действие

действие

Местное

Подавляет рост и развитие опухолей

Антиоксидант
Защита от экозагрязнений, табачного дыма

Облегчает одышку. Оздоровливает иммунную, кровеносную, мочевыводящую, дыхательную системы, сердце и печень.

Успокаивающее действие на цнс
Снимает спазм гладкой мускулатуры



Облегчают дыхание. Уменьшают одышку смягчают кашель.

Снижает адгезию бактерий на эпителиальных клетках слизистой оболочки бронхов
Активизирует реснитчатый эпителий
Адаптоген, нормализующий функции клеток, усиливающий их антиоксидантную способность.



ЛЕТНИЙ ФЕСТИВАЛЬ 2018 ГРУЗИЯ

vitamax 

Комплексная программа применения

- **Спериоклинз:** по 1 шт. 2 раза в день до еды, ежеквартально
- **Лецитин** – по 1 ч/л 2 раза в день, практически постоянно.
- **Спектрамин 1x2.** ежеквартально
- **Витабаланс 2000** – по 1 шт. ежедневно, практически постоянно

При наличии хронического течения с обострениями дозировки и кратность применения увеличиваются



ЛЕТНИЙ ФЕСТИВАЛЬ 2018 ГРУЗИЯ





*Узнали - примите
меры!*



ЛЕТНИЙ ФЕСТИВАЛЬ 2018 ГРУЗИЯ

