

ОТ ИДЕИ ДО МОДЕЛИ

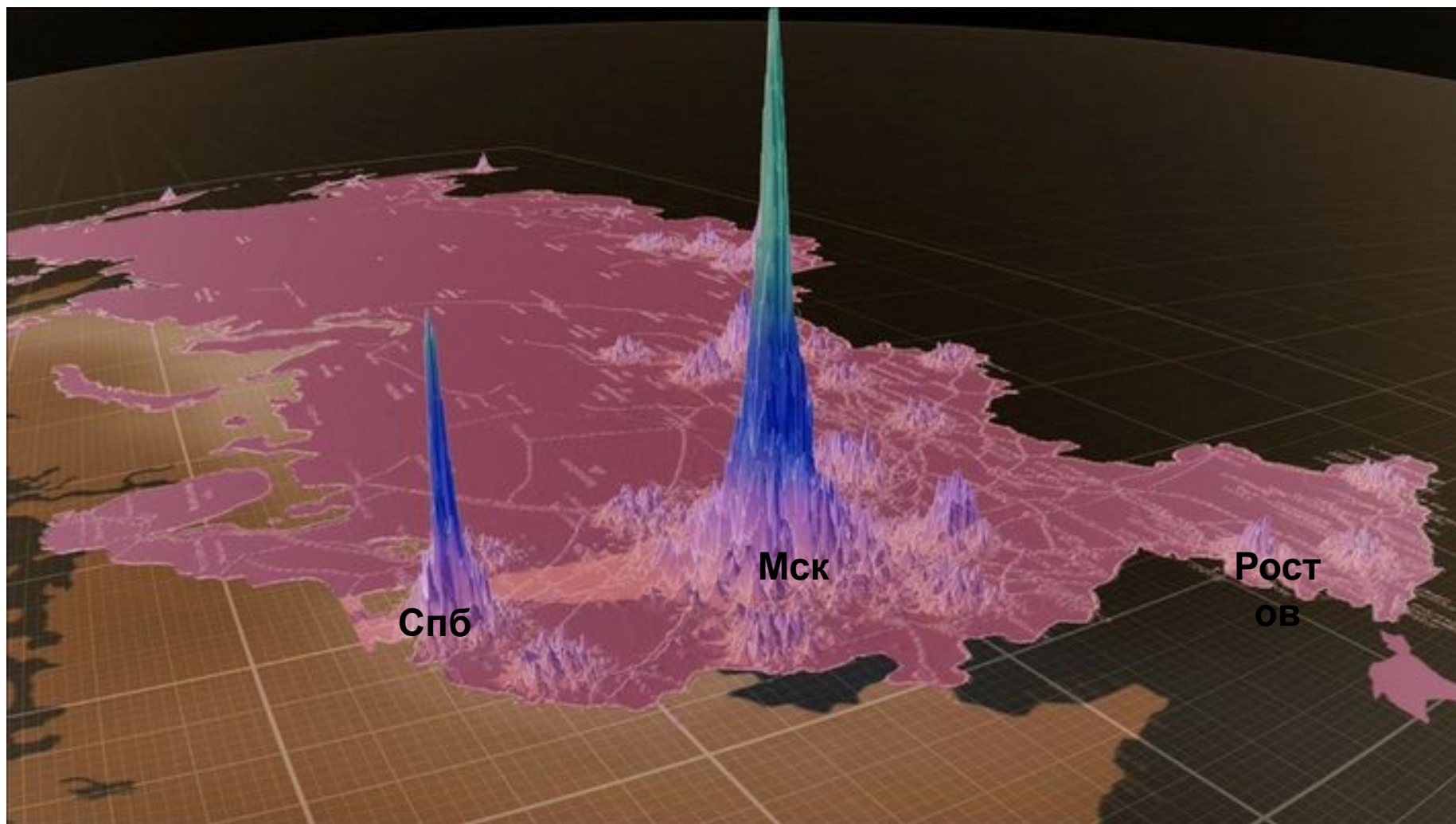
ДЛЯ ЧЕГО НУЖНЫ

МОД

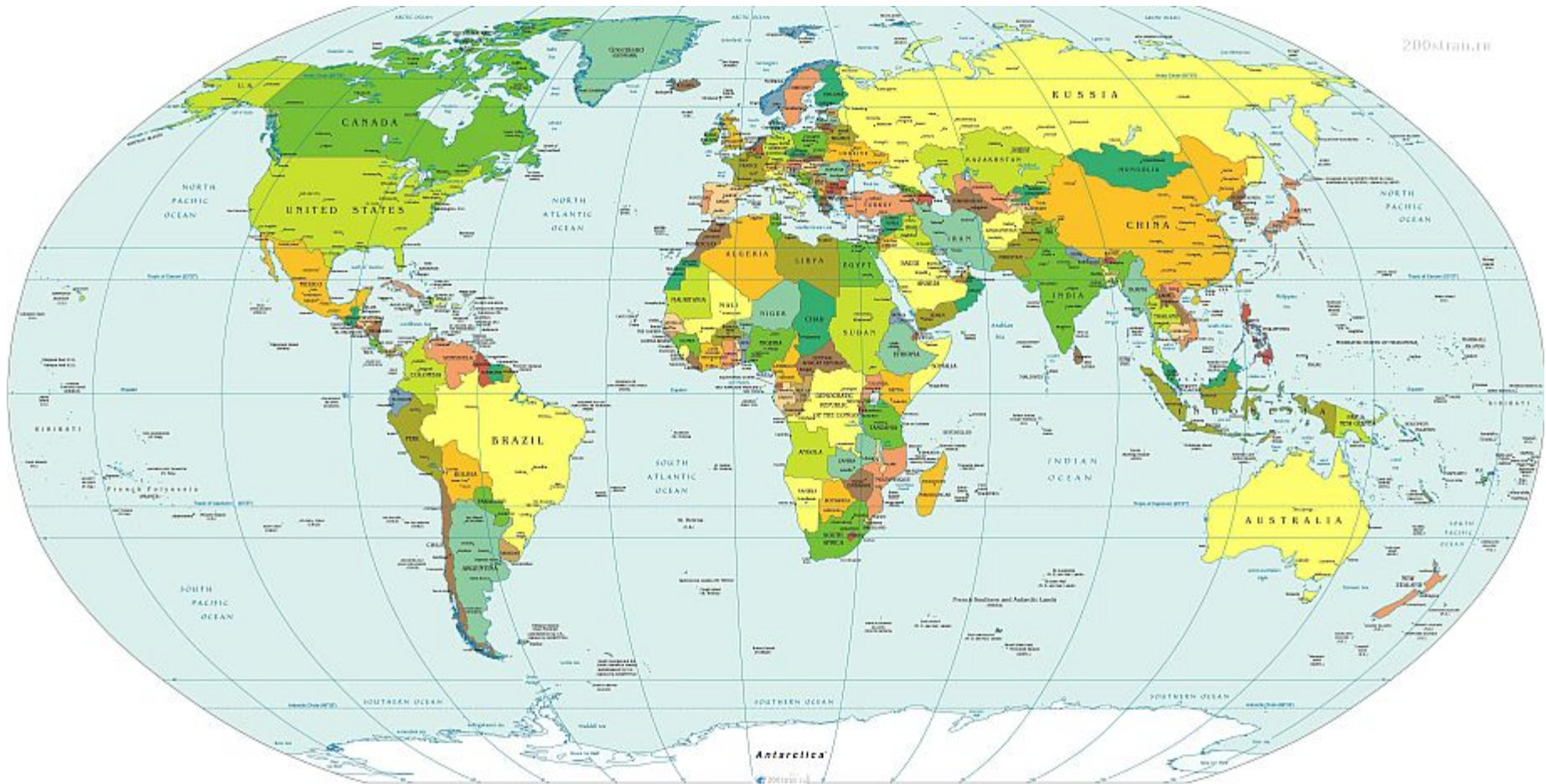
ЕЛБ
- это

некоторое упрощенное подобие

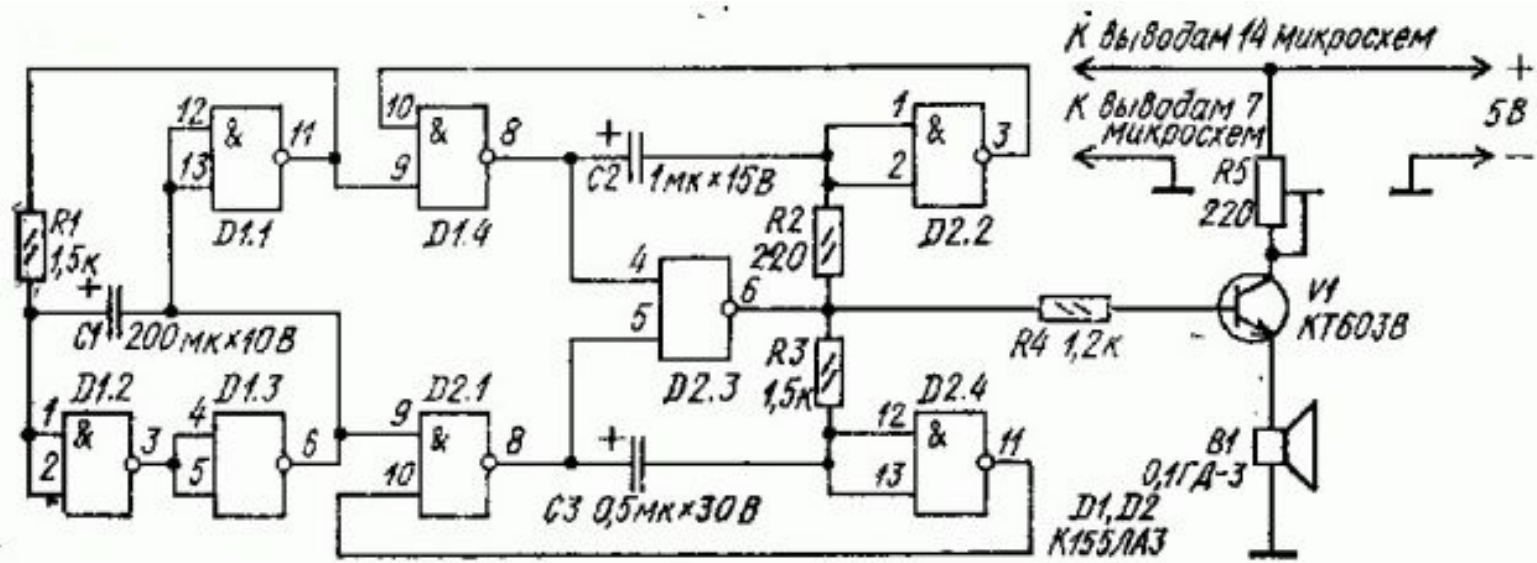
НАГЛЯДНО ПЛОТНОСТЬ



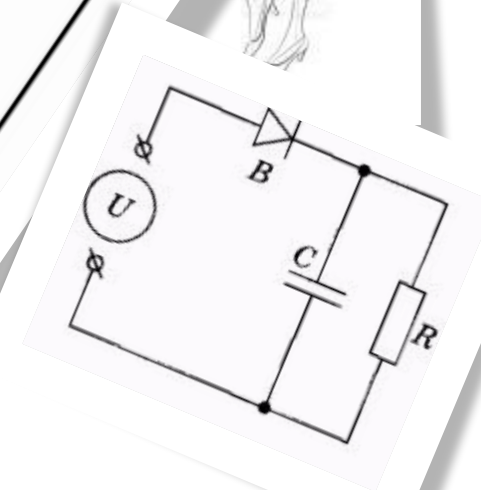
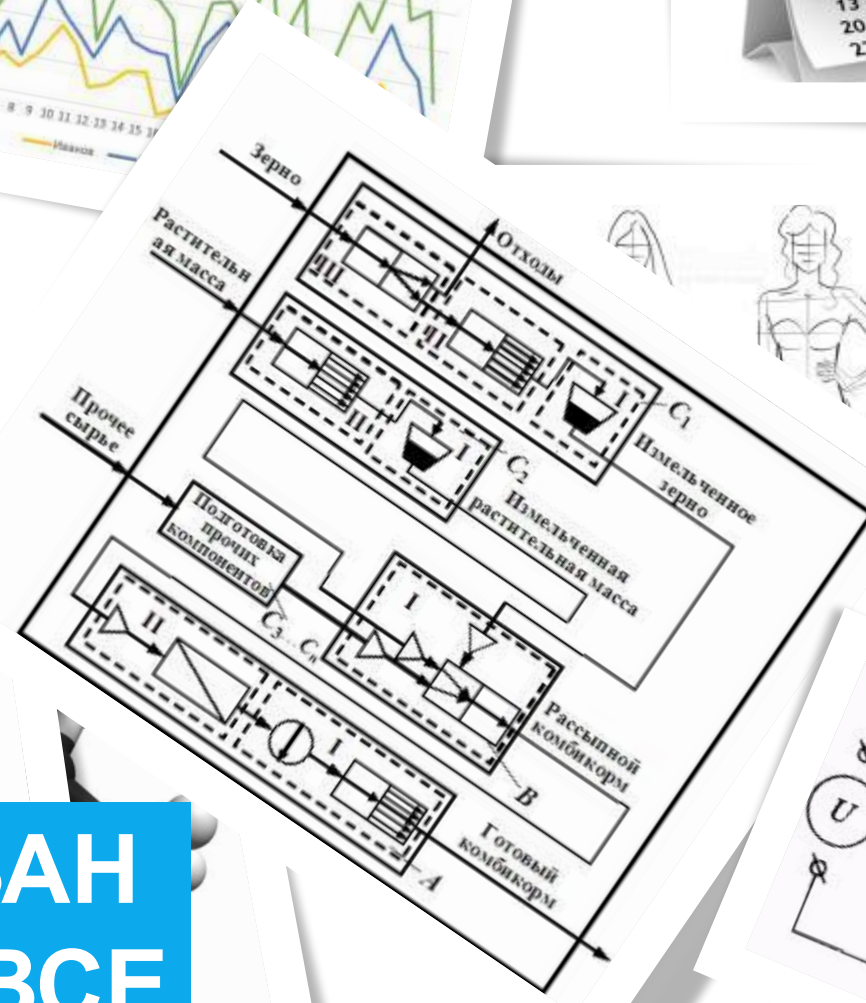
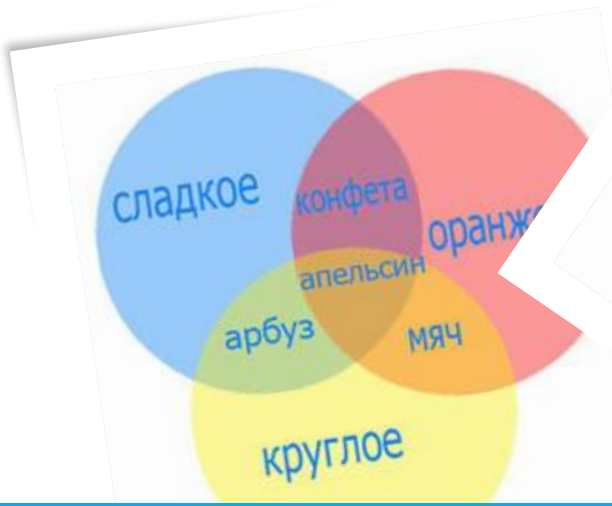
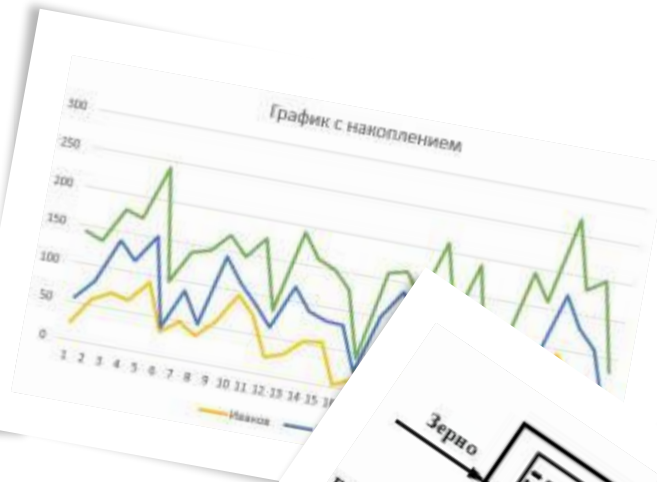
БЫСТРАЯ



СБОРКА СХЕМ...



PERИОДИЧЕСКАЯ СИСТЕМА ХИМИЧЕСКИХ ЭЛЕМЕНТОВ Д. И. МЕНДЕЛЕЕВА



МОДЕЛИРОВАНИЕ ДЕЛАЕТ ВСЕ

3D-

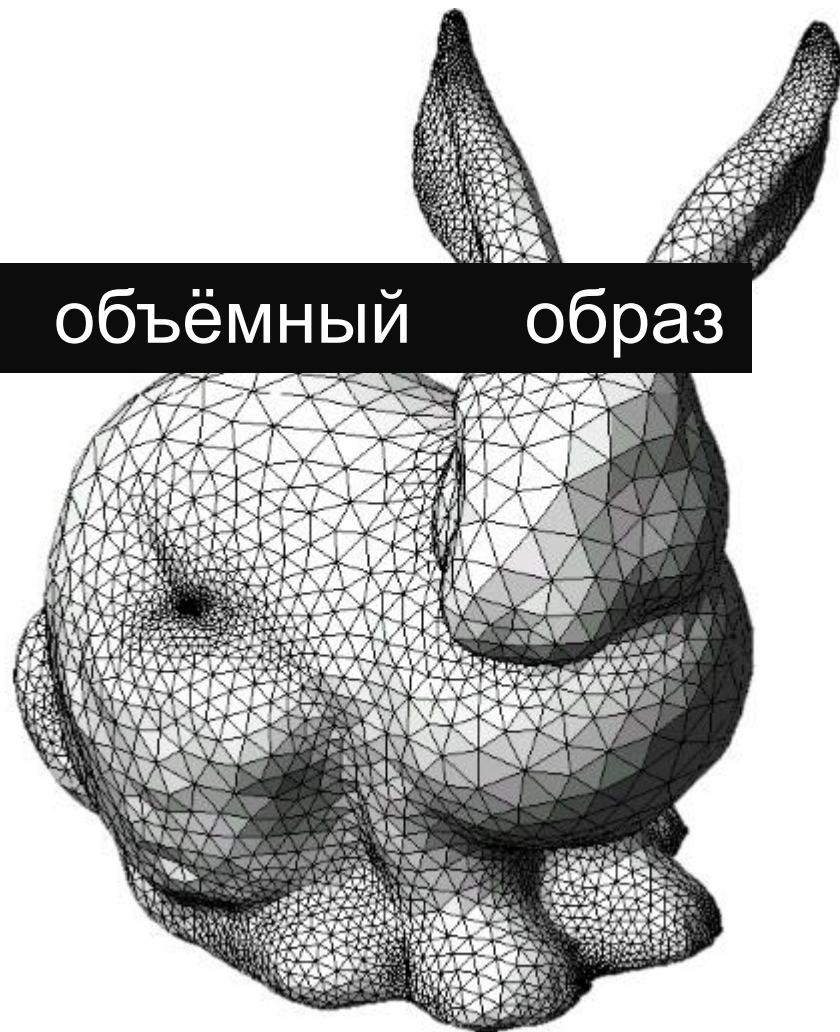
МОДЕЛ

ЭТО

ВИЗУАЛЬНЫЙ

ОБЪЁМНЫЙ

ОБРАЗ





МОДЕЛИРО

ВАНИЕ

- процесс создания

модели



МОДЕЛИРО

ВАНИЕ

- процесс создания

моделей

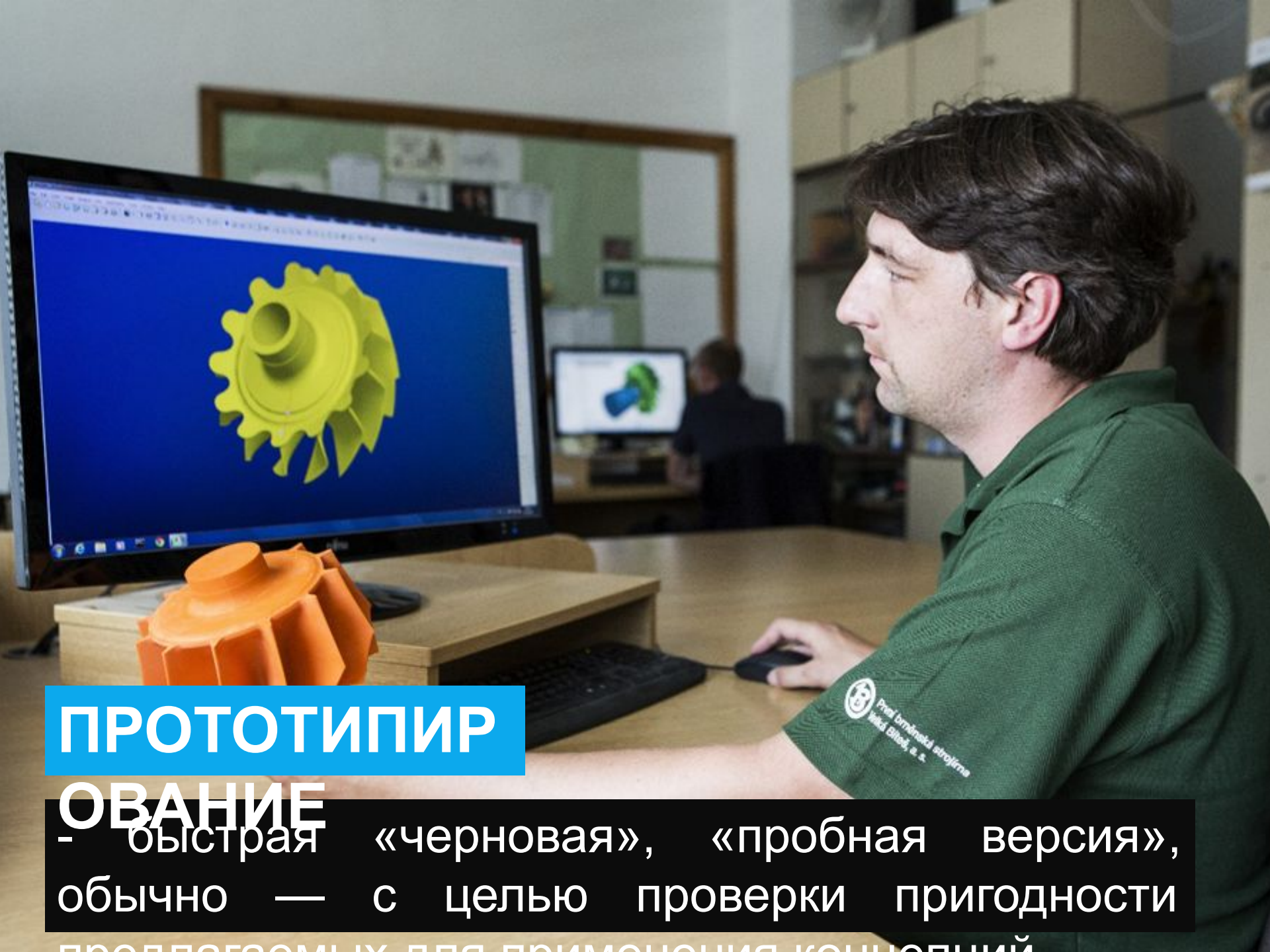


МОДЕЛИРО

ВАНИЕ

- процесс создания

моделей



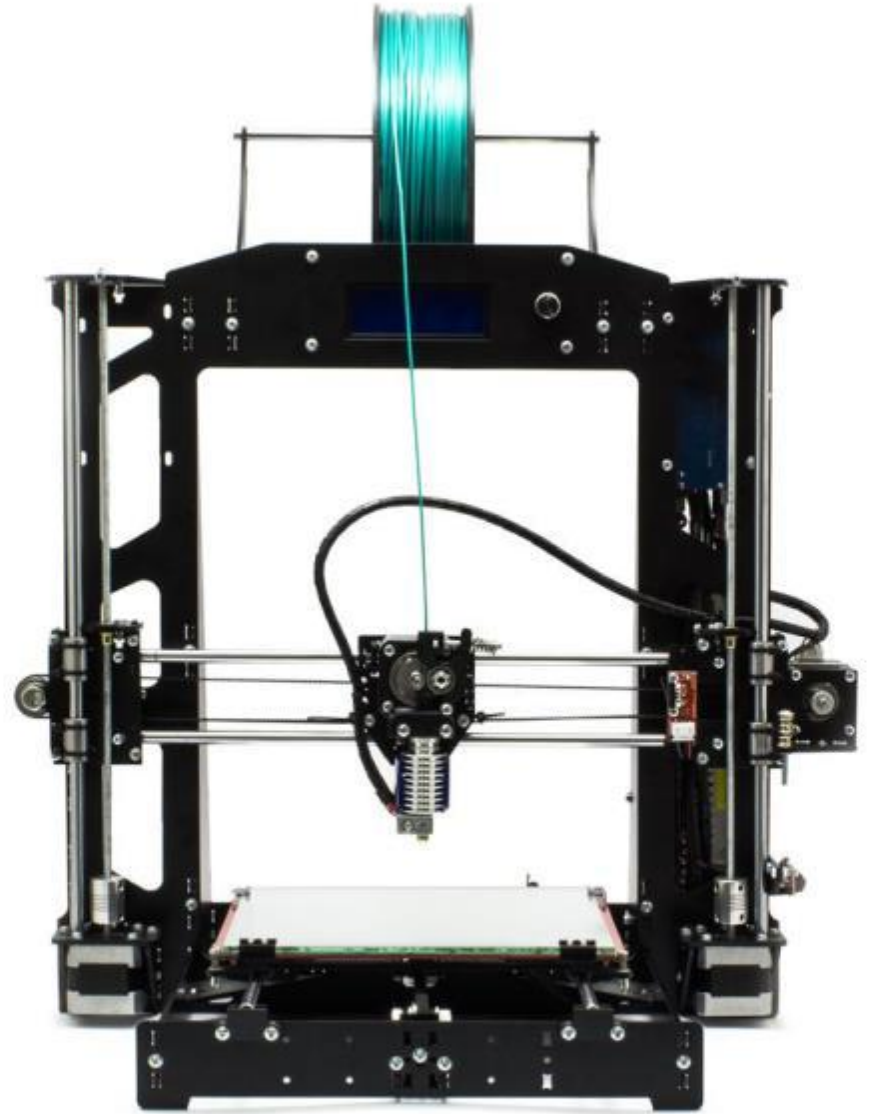
ПРОТОТИПИР

ОВАНИЕ
- быстрая «черновая», «пробная версия»,
обычно — с целью проверки пригодности
предложенных для применения копий

ТЕПЕРЬ САМОЕ ИНТЕРЕСНОЕ

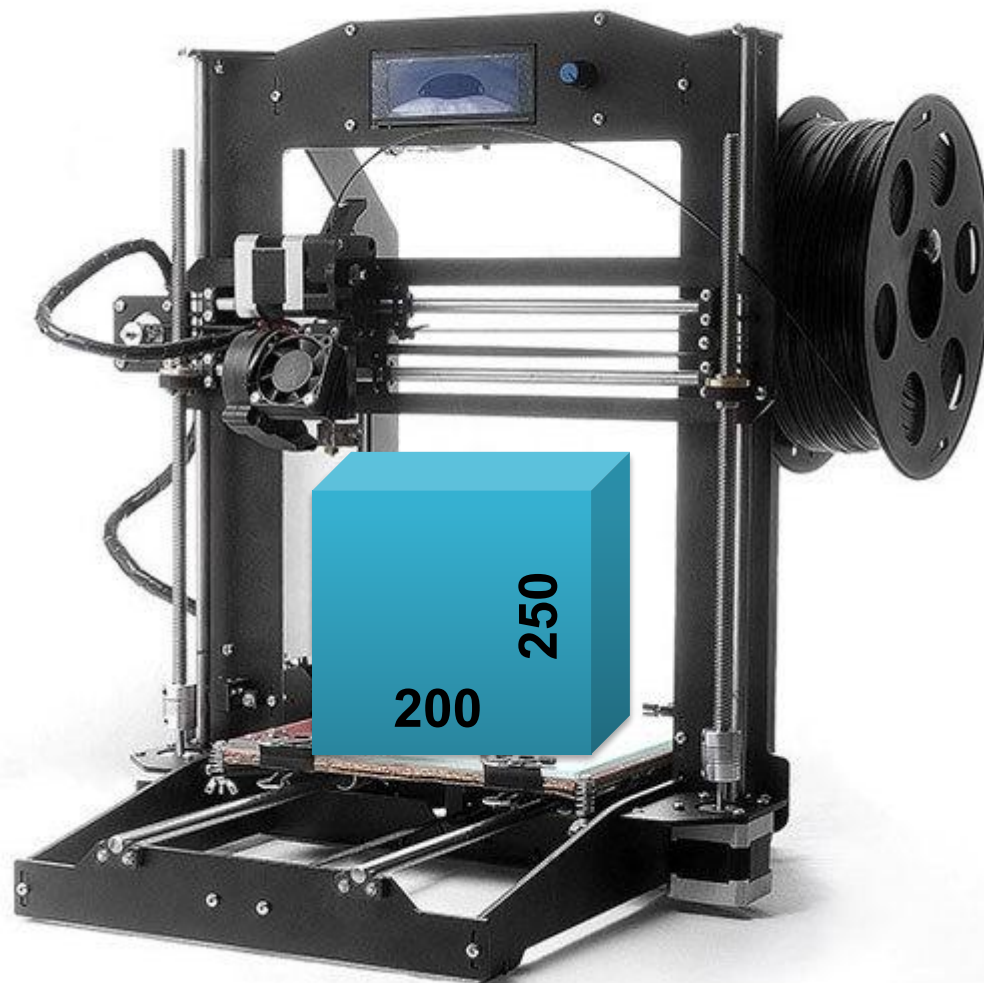
3D

PRINTER
ROBOINO 13 PRUSA



ОБЛАСТЬ

ПЕЧАТИ
200x200x250

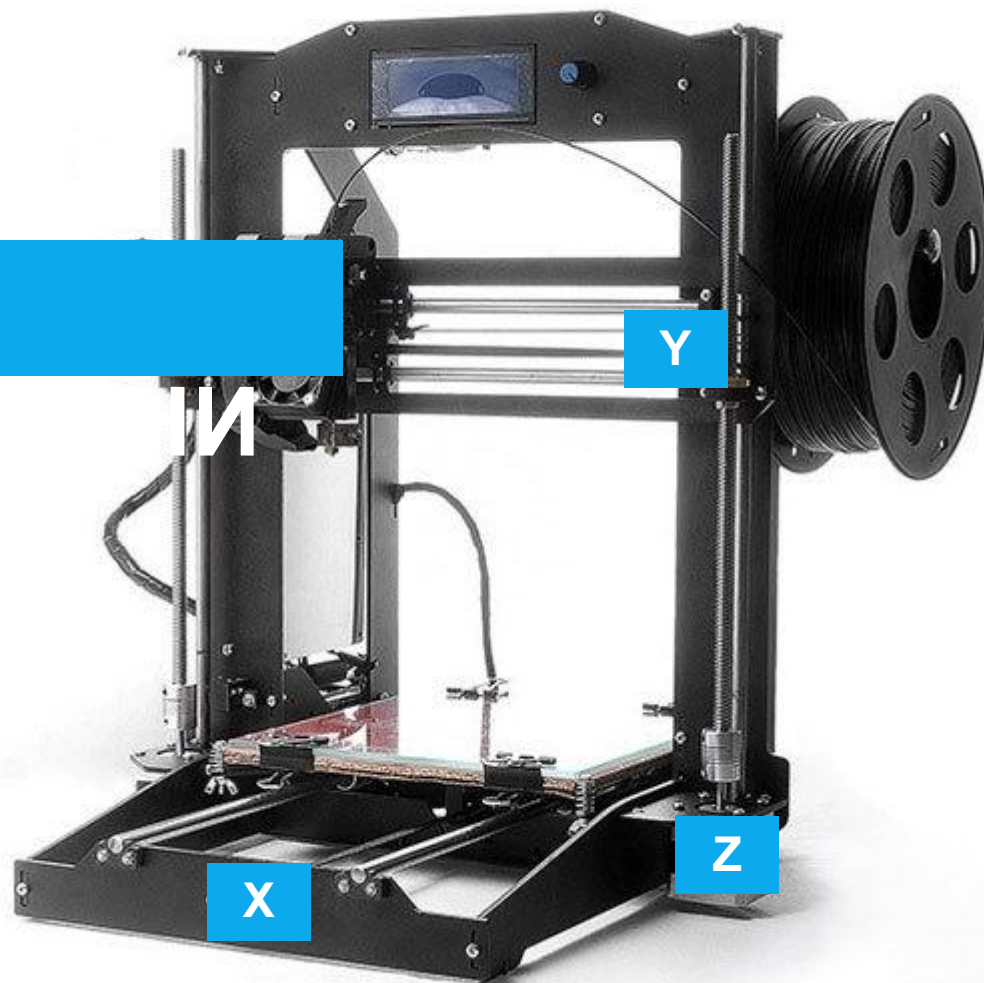


ТОЧНОСТЬ

ПОЗИЦИОНИРОВАНИЕ
XY - 10 микрон,
Z - 2,5 микрон

50
мкр

20
мкр

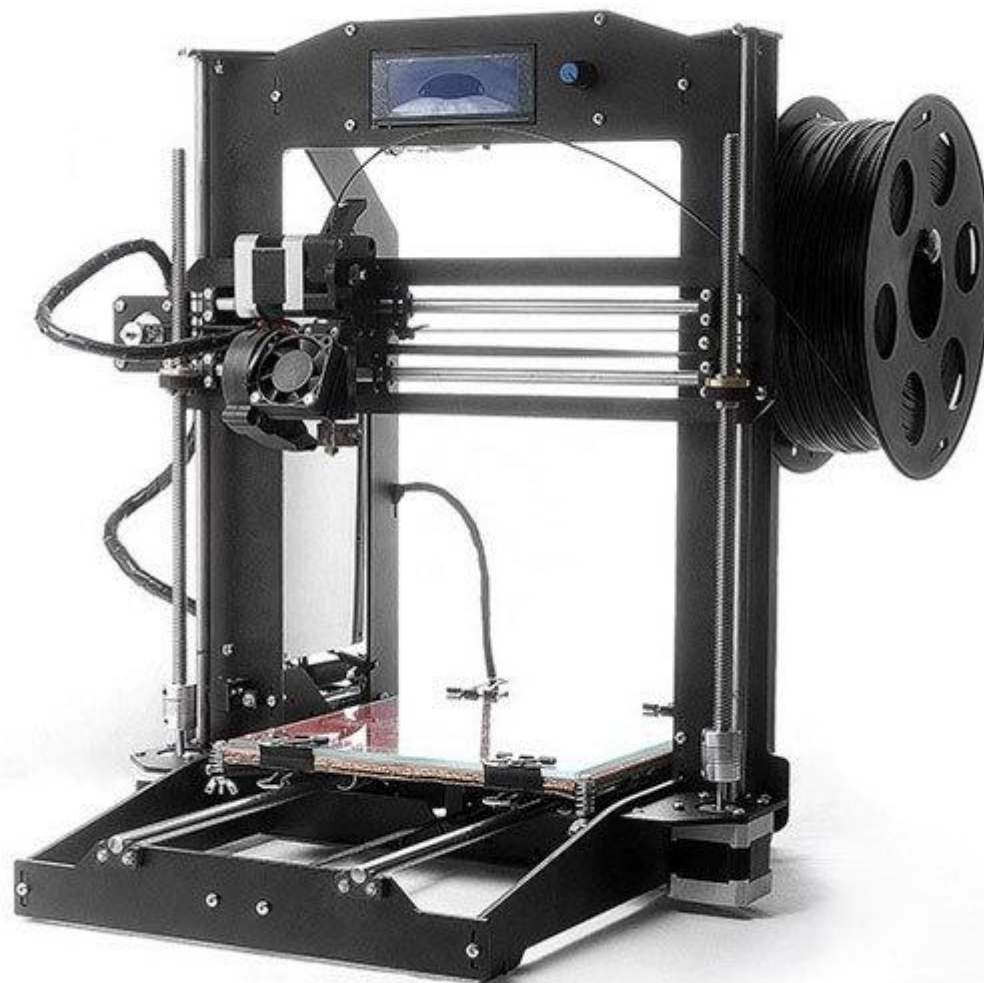


ТОЛЩИНА

СЛОЯ
20 микрон 0,02 мм

50
мкр

20
мкр



A close-up photograph of a blue, corrugated nozzle tip. The nozzle has a series of parallel ridges and grooves. The background is a soft, out-of-focus light brown color.

ДИАМЕТР СОПЛА

0,2 - 0,3 - 0,4 - 0,5 мм

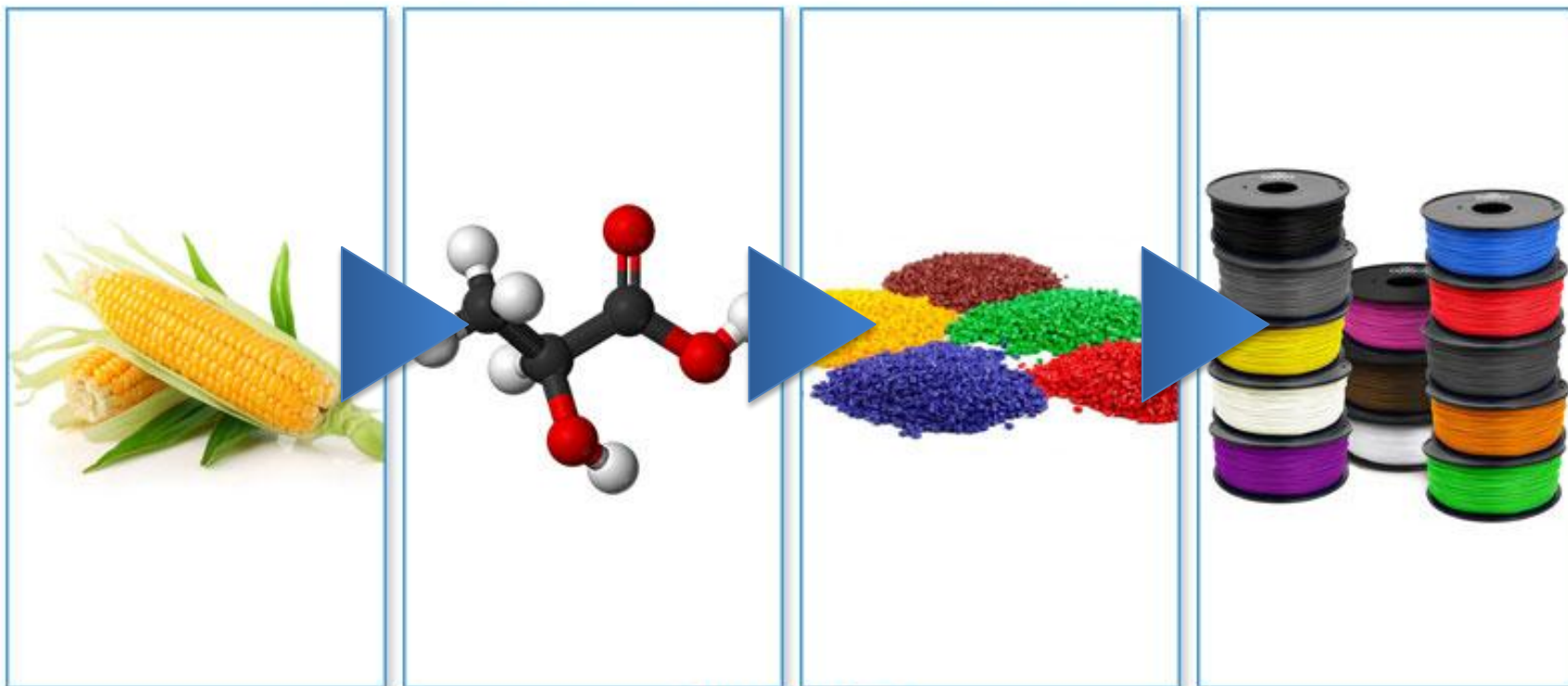


ИСПОЛЬЗУЕМЫЙ

МАТЕРИАЛ
PLA (ПОЛИЛАКТИД)

PLA

Нетоксичен ,биоразлагаемый, биосовместимым

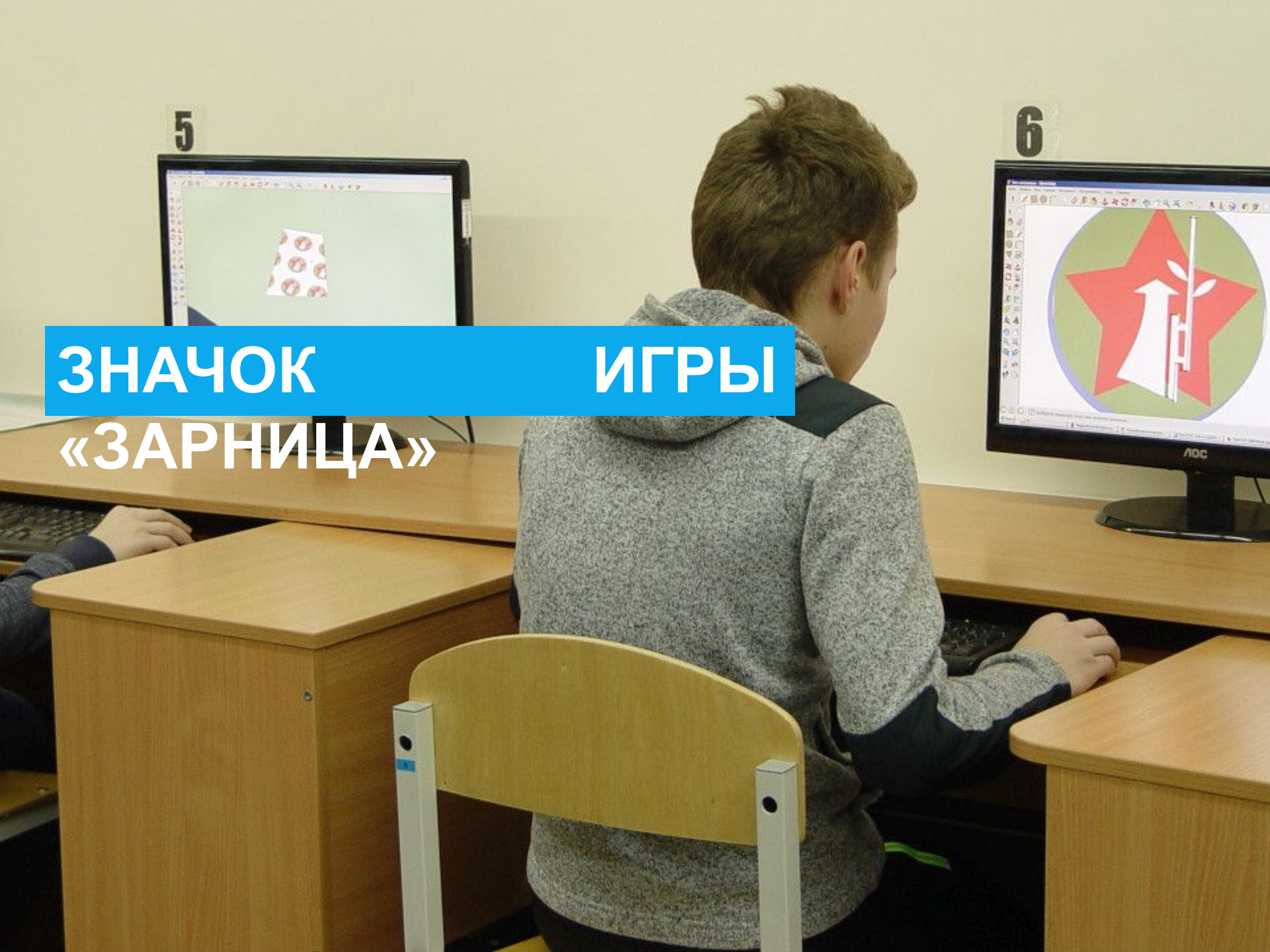


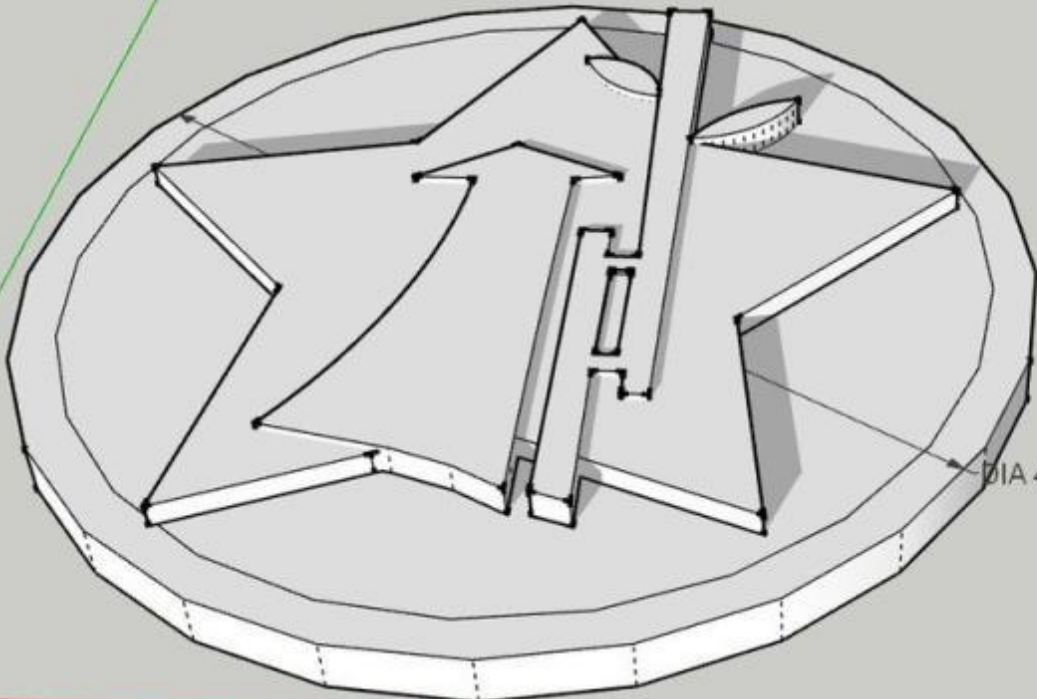
ГДЕ МЫ ЕГО ПРИМЕНИЛИ

ЗНАЧОК

«ЗАРНИЦА»

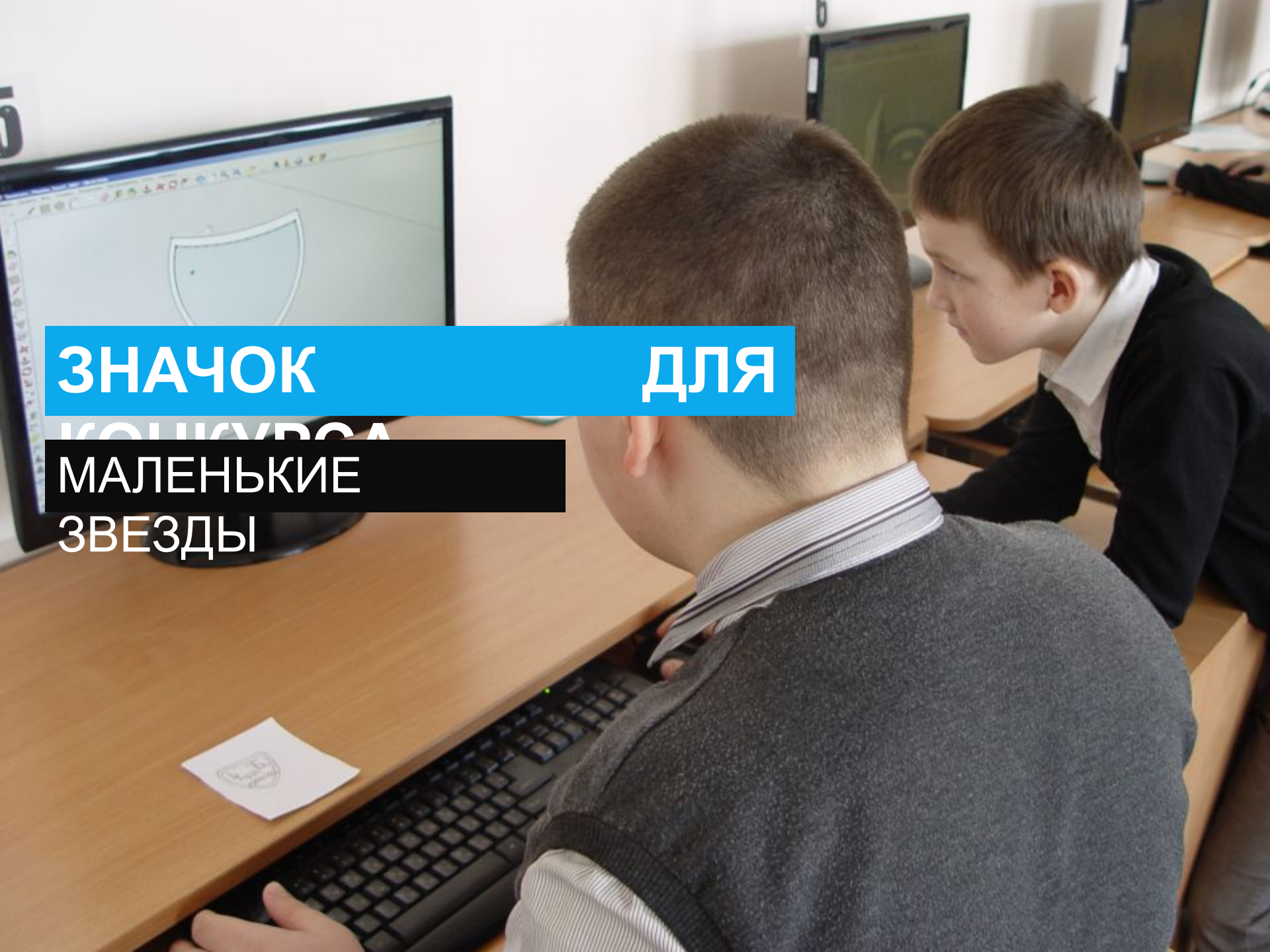
ИГРЫ





DIA 45,0mm





ЗНАЧОК

ДЛЯ

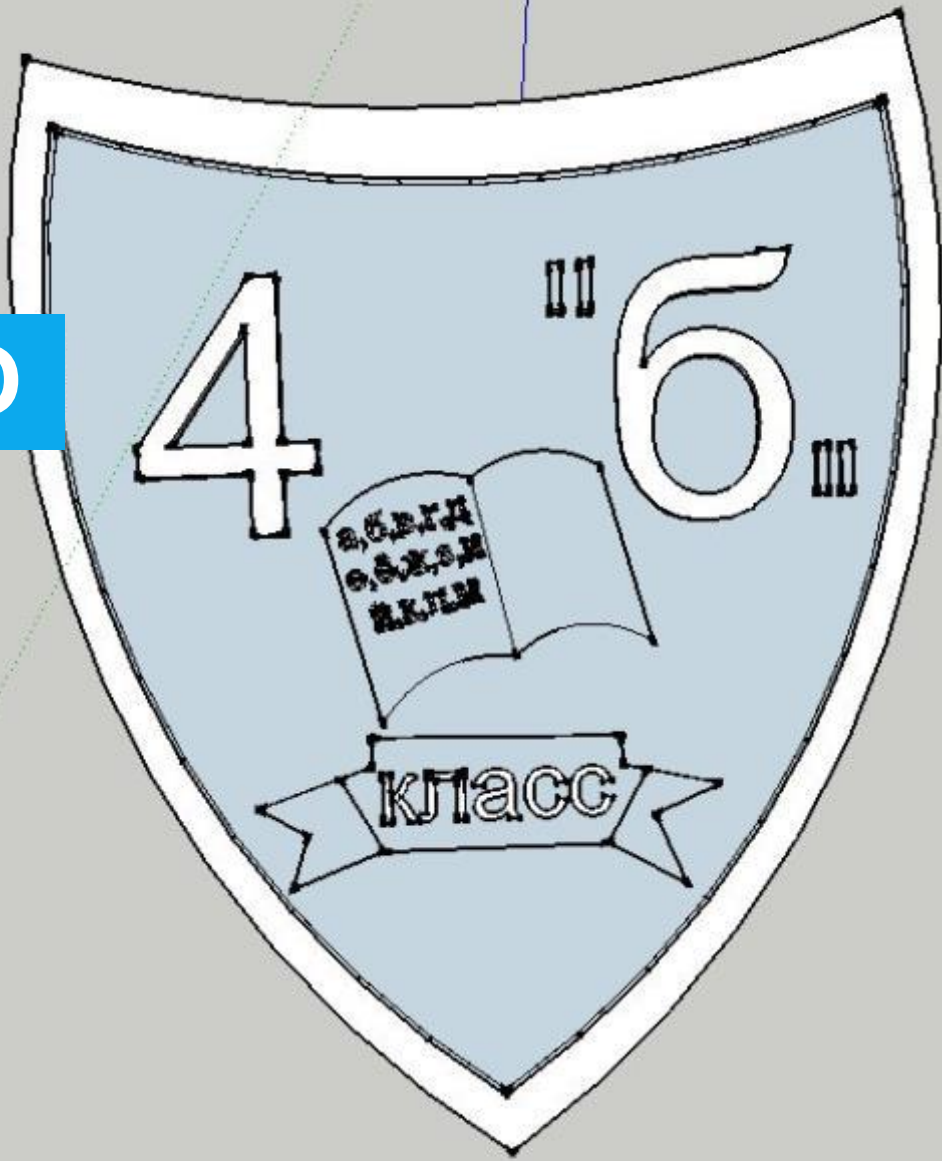
**КОШУРСА
МАЛЕНЬКИЕ
ЗВЕЗДЫ**

ИДЕ





Вверх



МОДЕЛИРОВАНИЕ

**ПРОТОТИП
ПРО
ВАННЕ**



МАЛЕНЬКИЕ ЗВЕЗДЫ





РЕГИОНАЛЬНЫЙ ЭТАП III ОТКРЫ

ВСЕРОССИЙСКОЙ ОЛИМПИАДЫ





18-3DM-
14-04

47-18-3DM-
14-01

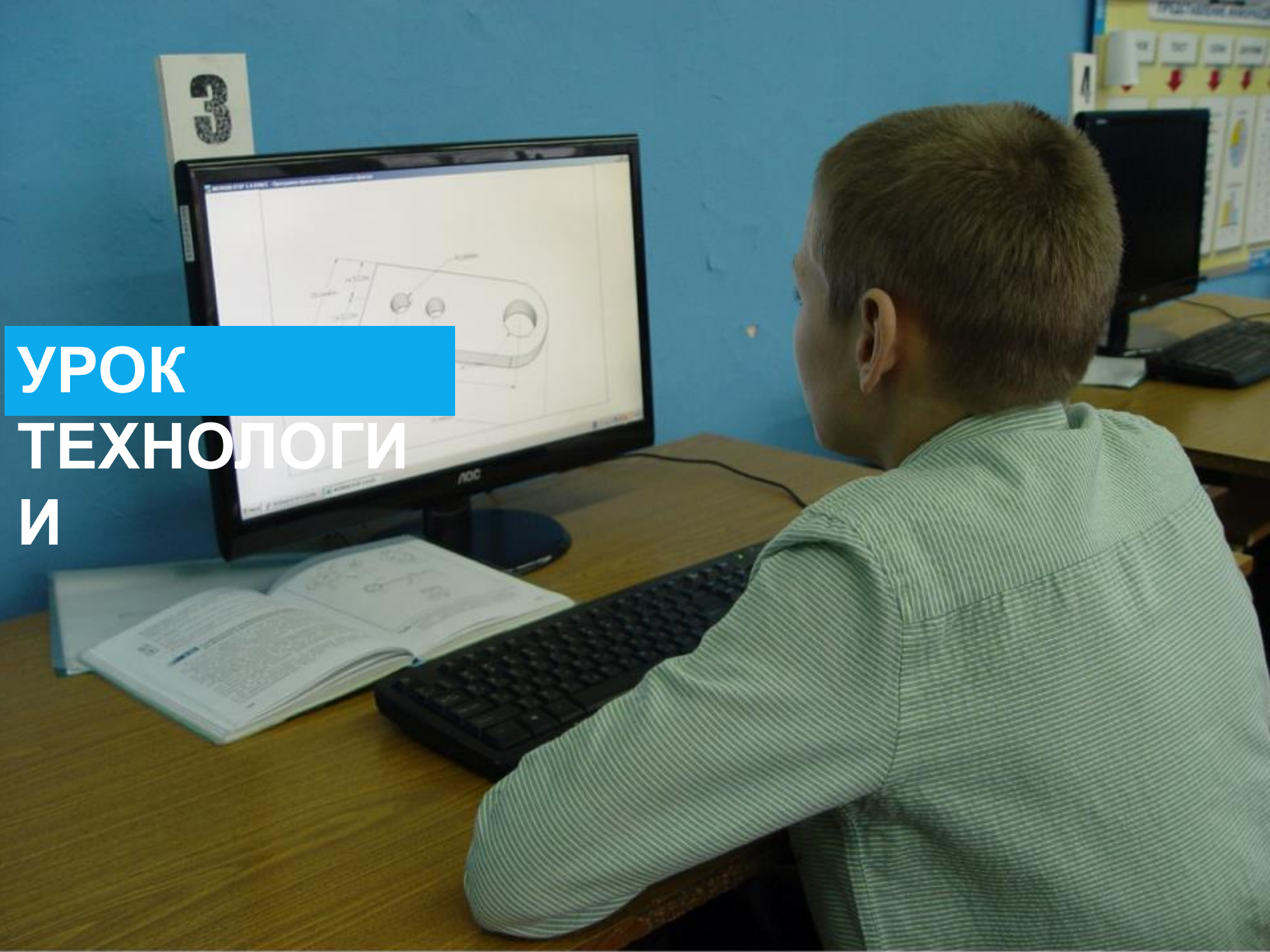


A group of young people are gathered in a room, likely a school or community center. In the foreground, two young men are seated at a table, focused on their laptops. One is typing on the keyboard while the other looks on. Behind them, a young man wearing a grey hat and a dark vest stands near another laptop. To the right, a vintage film camera is mounted on a tripod. In the background, several young women are looking at something, possibly a phone or a small screen. The room has a light-colored wall with several framed pictures or posters. A blue banner with white text is overlaid across the middle of the image.

**КОНКУРС ЗВЁЗДЫ
БУДУЩЕГО РОССИИ**



УРОК ТЕХНОЛОГИИ И



ПОПРОБУЕМ?



**Я БЕРУ КАМЕНЬ И ОТСЕКАЮ
ВСЕ ЛИШНЕЕ**
(Микеланджело)

ПУСКО-НАЛАДОЧНЫЕ РАБОТЫ

ΛASO4

Bb/c 0,1



11 MUM

ЛАС 02

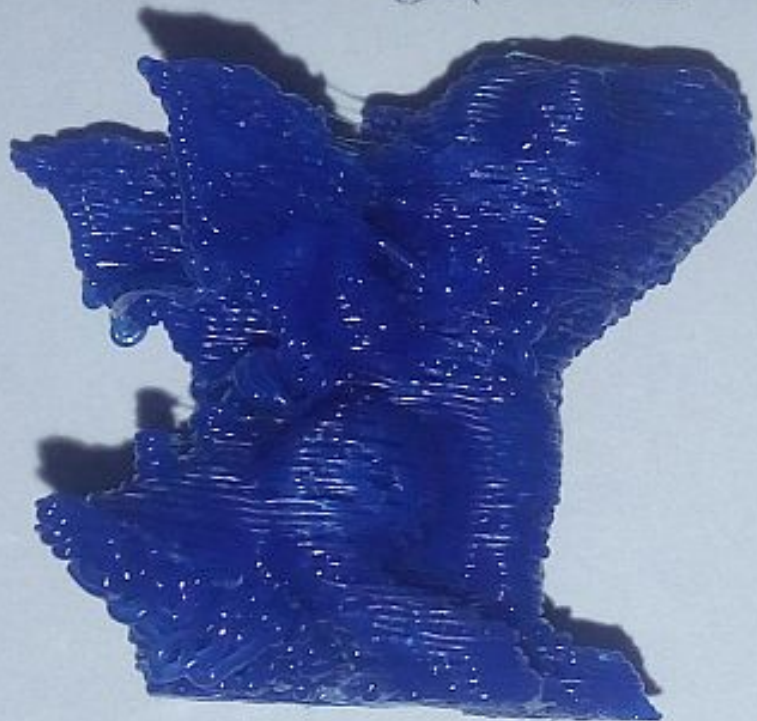
Высота 0,25

Заполнение 10



ΛΑΒ 03


ΒΑΡΩΤΑ 0,5



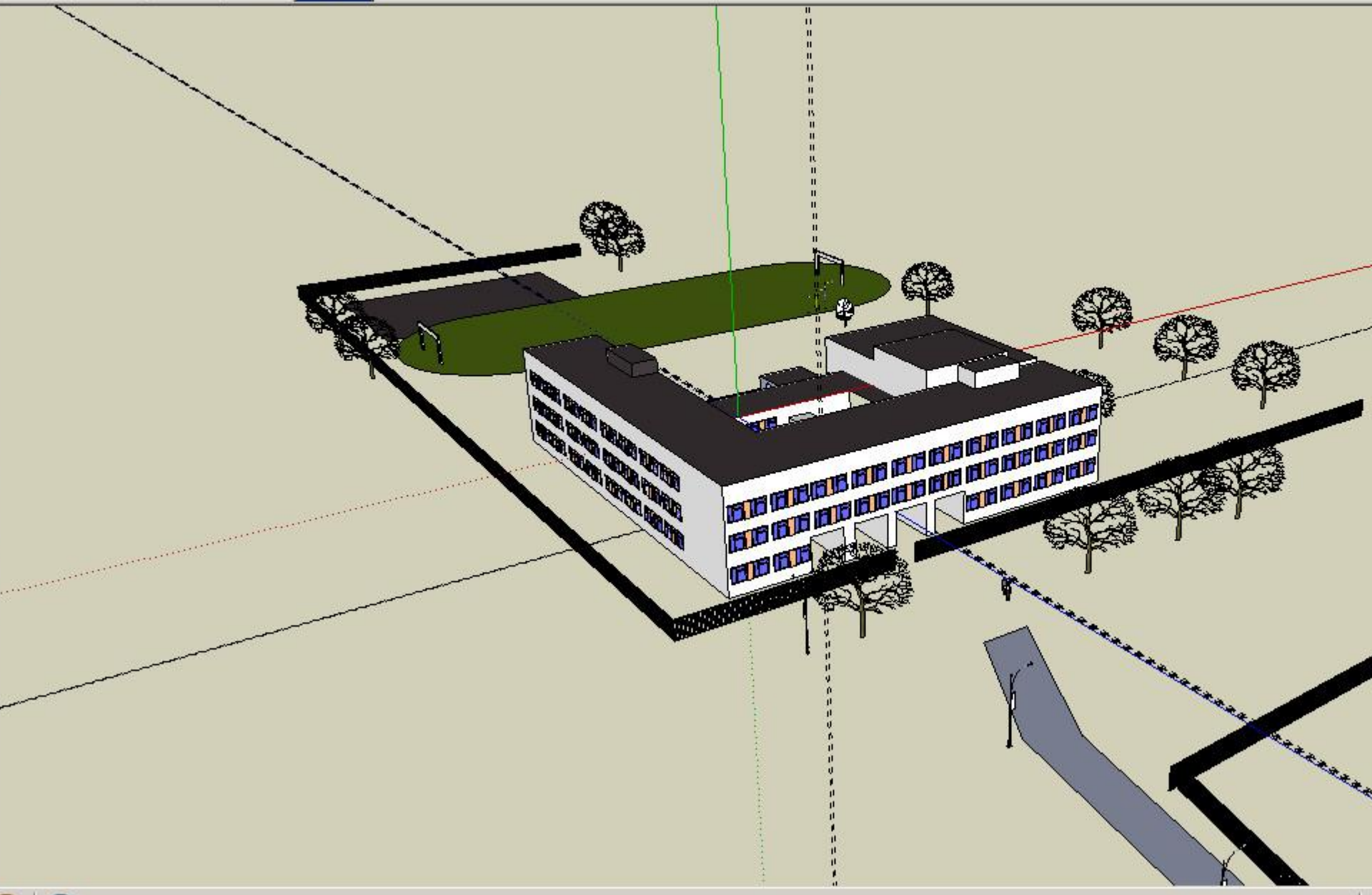
~ 2,34M (758)



30 y:48 z:10

Pers Free Orth Iso  x5

Rotate [RButton] : Move [+Space] : Focus [+X]





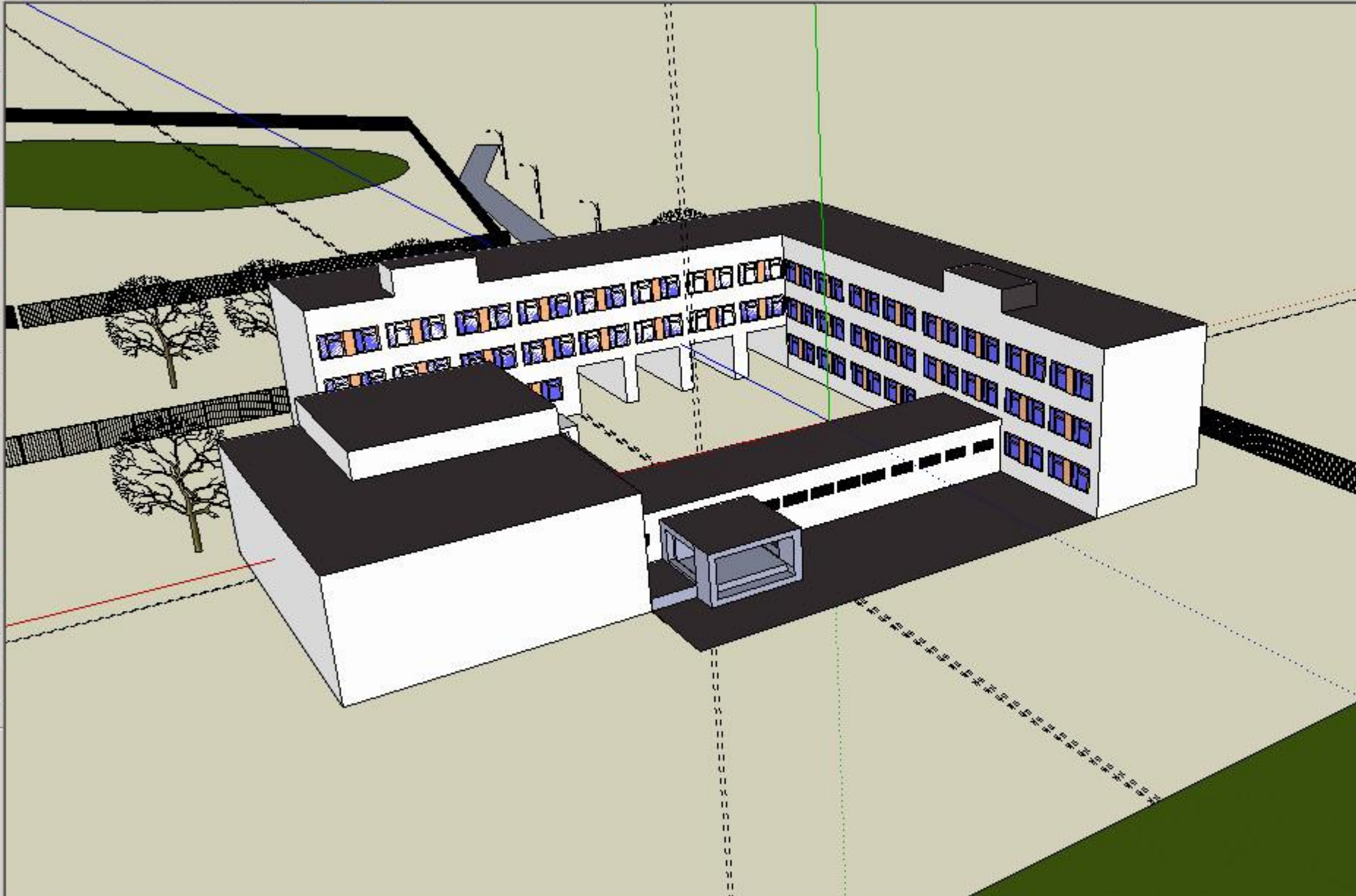
x:- y:- z:-

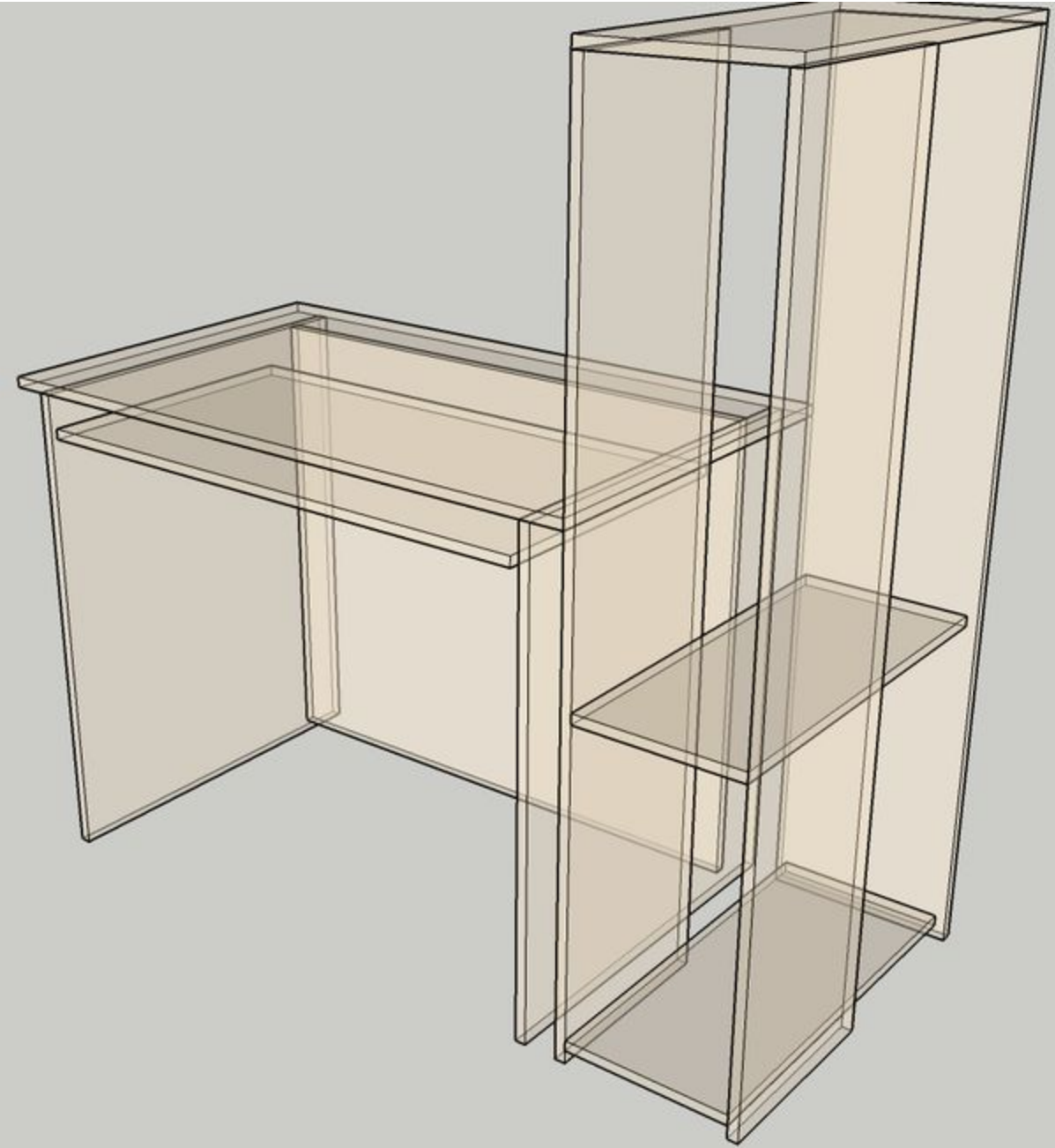
Pers Free Orth Iso  

Rotate [RButton] : Move [+Space] : Focus [+X]



Scene 1 Scene 2 Scene 3 Scene 4 **Scene 5**







МОДЕЛИ

НАТУРНЫЕ

ИНФОРМАЦИОННЫЕ

ОБРАЗНЫЕ

СМЕШАННЫЕ

ЗНАКОВЫЕ

РИСУНКИ



ФОТОГРАФИИ



ТАБЛИЦЫ

№	Имя	Возраст	Рост
1	Иванов	15	170
2	Петров	16	180
3	Сидоров	17	190
4	Климов	18	200

ГРАФИКИ



СХЕМЫ



ДИАГРАММЫ



СЛОВЕСНЫЕ ОПИСАНИЯ

Большое значение для развития предметной речи имеет систематическое использование информационных моделей, способствующих осмыслению информации при изучении различных дисциплин.

ФОРМУЛЫ

$$x^2 + ax^2 + 2\left(\frac{a}{b} + \mu\right)x + \frac{a^2}{b} - 0$$
$$x^2 + a\left(\frac{a}{b} + \mu\right)x^2 + \left(b + \frac{a^2}{b}\right)x^2 + 2ax + a\frac{a^2}{b} - 0$$

ПРОЕКЦИЯ



ВОТ. ТЕПЕРЬ



ГЛОБ

- НАТУРНАЯ



МОУ «Ломоносовская
школа №3»

Ярмарка инноваций Ломоносовского
района – 2018

ОТ ИДЕИ ДО МОДЕЛИ

д. Горбунки
2018 г.

МОД

ЕЛБ
- это аналог (заменитель) оригинала,
отражающий некоторые его свойства