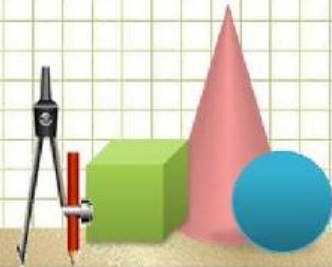


# Параллелепипед

# Историческая справка

**Параллелепипед** – слово греческого происхождения. Образовано путём слияния двух слов: «параллелос» - «параллельный, идущие рядом» и «эпидос» - плоскость.



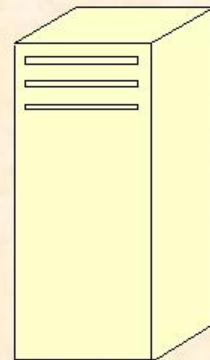
## Параллелепипед

- ✓ Призма, основание которой - параллелограмм, называется **параллелепипедом**.
- ✓ В соответствии с определением **параллелепипед - это четырехугольная призма, все грани которой - параллелограммы**.
- ✓ Параллелепипеды, как и призмы, могут быть прямыми и наклонными.

# Прямоугольный параллелепипед в нашей жизни



нашей жизни

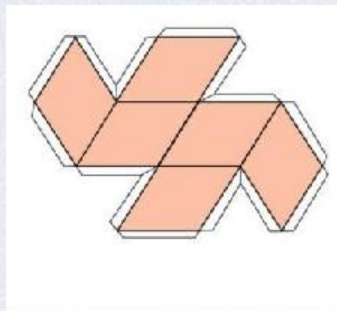
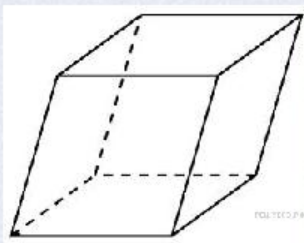


Спичечный коробок, кирпич, здания, системный блок компьютера дают представление о **прямоугольном параллелепипеде.**

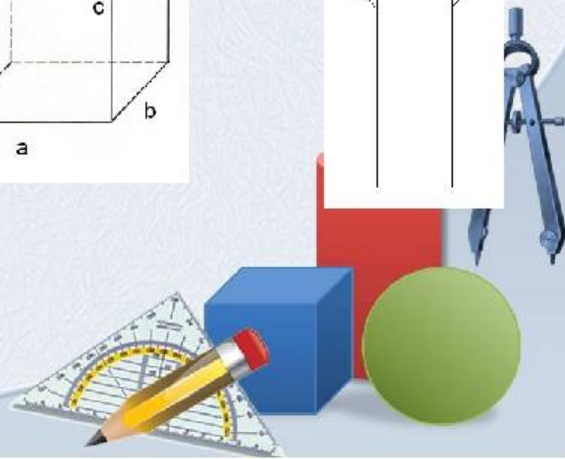
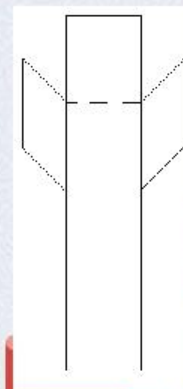
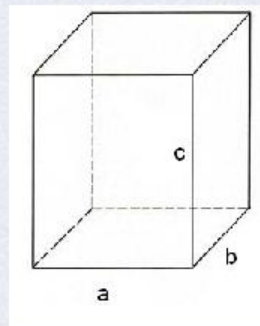


# Виды параллелепипеда

**Наклонный параллелепипед** - это параллелепипед, боковые рёбра которого не перпендикулярны основаниям.

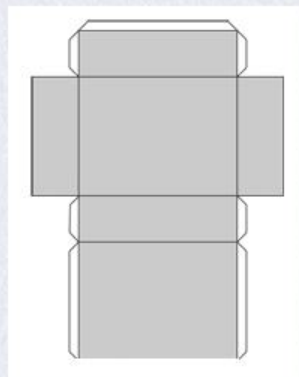
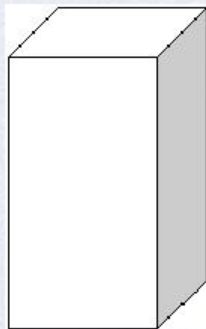


**Прямой параллелепипед** - это параллелепипед, боковые грани которого прямоугольники, а основания - параллелограммы



# Виды параллелепипеда

**Прямоугольный параллелепипед** - это параллелепипед, у которого все грани прямоугольники.



**Куб** – это прямоугольный параллелепипед, все грани которого - квадраты.

