

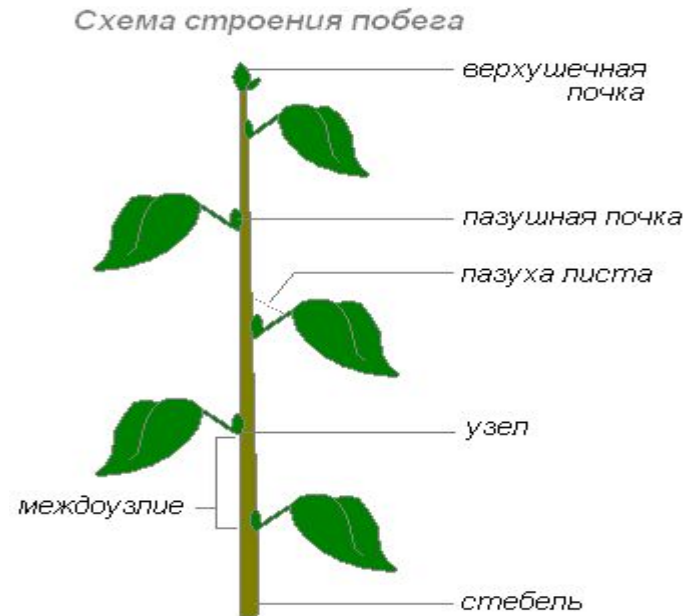
Побег

Пак Е.Г.

Побег

Побѣг (*лат. [cormus](#)*) — один из основных вегетативных органов высших растений, состоящий из стебля с листьями и почками

Вегетативный невидоизменѣнный побег — единый орган растения, формирующийся из общего массива меристемы (конуса нарастания побега) и обладающие единой проводящей системой



Классификация

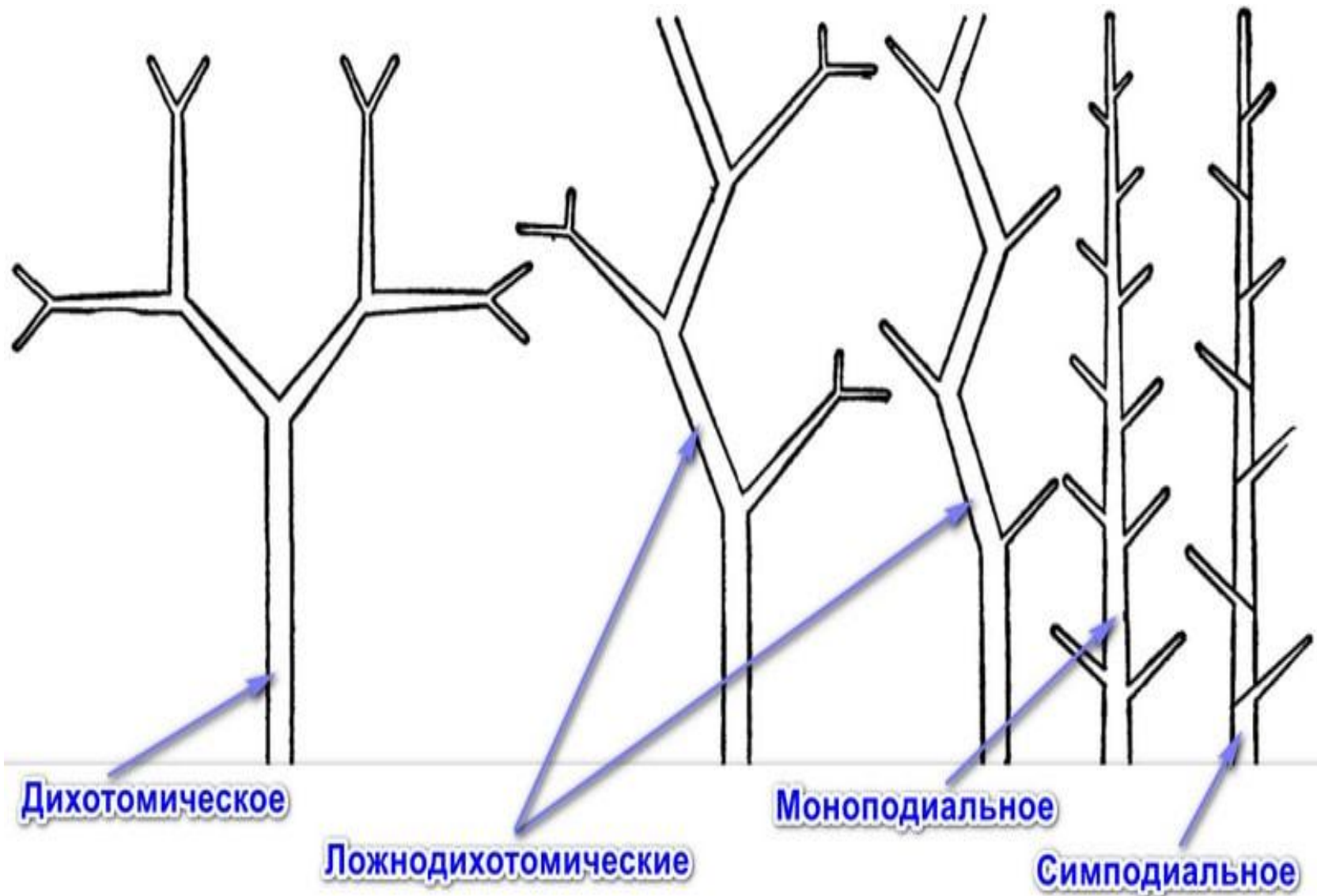
- По типу ветвления:

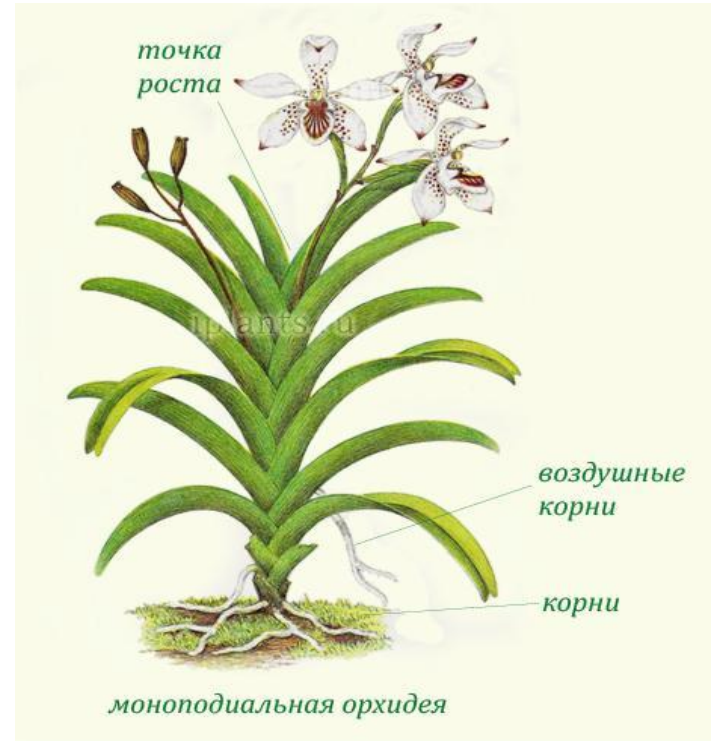
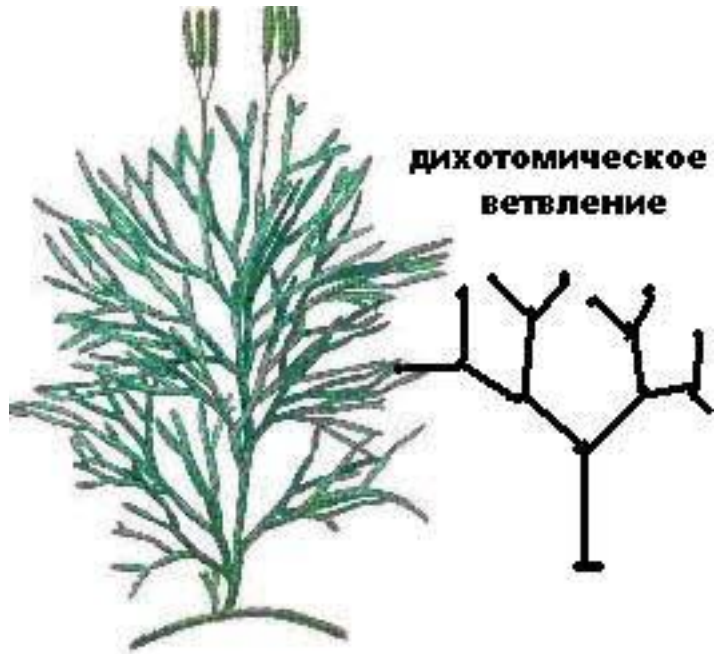
Дихотомическое (мхи, водоросли, лишайники)

Ложнодихотомическое (клён, сирень)

Моноподиальное растёт за счёт верхушечной почки в течение всей жизни растения, главный стебель утолщается (хвощи, папоротники, хвойные, дуб)

Симподиальное в кроне появляется большое количество осей (стеблей) разных порядков,





© CINHP / GJMcCormack





