

Тема XVIII
**Болезни желудочно-
кишечного тракта**

79. Флегманозный аппендицит.

Червеобразный отросток утолщен, серозная оболочка тусклая, с фибринозными наложениями, сосуды полнокровны. Расширенный просвет заполнен гноем (эпиема отростка),



**570. Нормальный желчный
пузырь.**

Стенка желчного пузыря тонкая,
слизистая бархатистая.

49. Калькулезный холецистит.

Стенка желчного пузыря
утолщена, склерозирована, в
просвете его множество камней.



50, 180. Холецистит.

Стенка желчного пузыря
неравномерно утолщена,
слизистая набухшая, темно-
красного цвета



346. Эрозии слизистой оболочки желудка.

На слизистой оболочке желудка множественные поверхностные дефекты слизистой с ровными краями, дно черного цвета (пигмент солянокислый гематин).



348. 376. Острые язвы желудка.

На слизистой оболочке желудка видны поверхностные дефекты с ровными краями темно-красного цвета от 1,5 до 3 см в диаметре



**183. Острая язва
двенадцатиперстной кишки с
перфорацией.**



386. Хроническая язва желудка.

На малой кривизне желудка
виден язвенный дефект крутой
формы до 1 см в диаметре, дно и
края плотные, валикообразные.



108. Хронические язвы желудка и 12-перстной кишки.

На слизистой оболочке желудка и 12-перстной кишки видны 3 язвенных дефекта. В желудке язва удлиненной формы с подрывными плотными краями и плотным дном. В 12-перстной кишке 2 язвы округлой формы, расположенные друг против друга ("целующиеся язвы"), в одной из них перфоративное отверстие

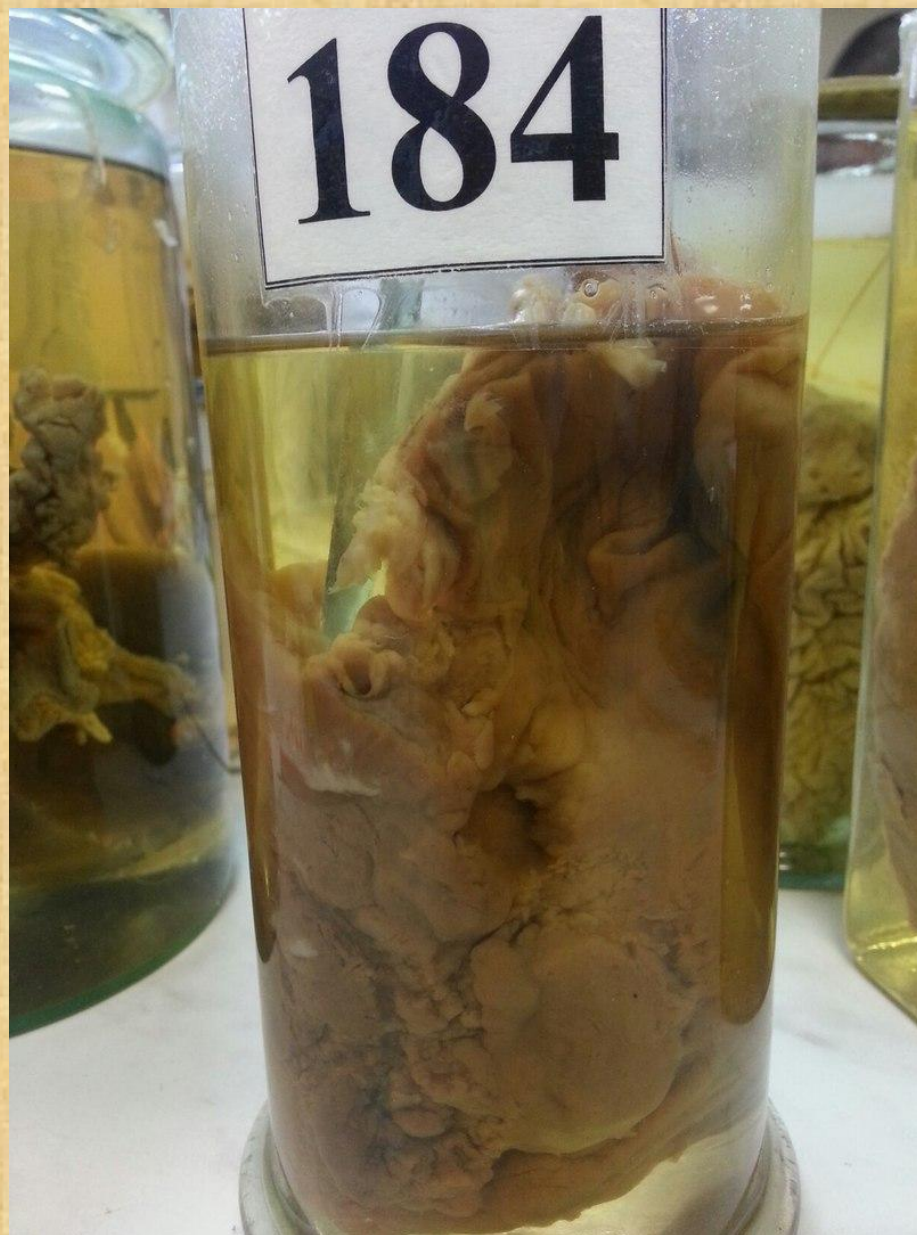


128. Мелена (кровотечение в просвет ЖКТ).

Слизистая оболочка кишки черного цвета (пигмент солянокислый гематин, метгемоглобин, сернистое железо)

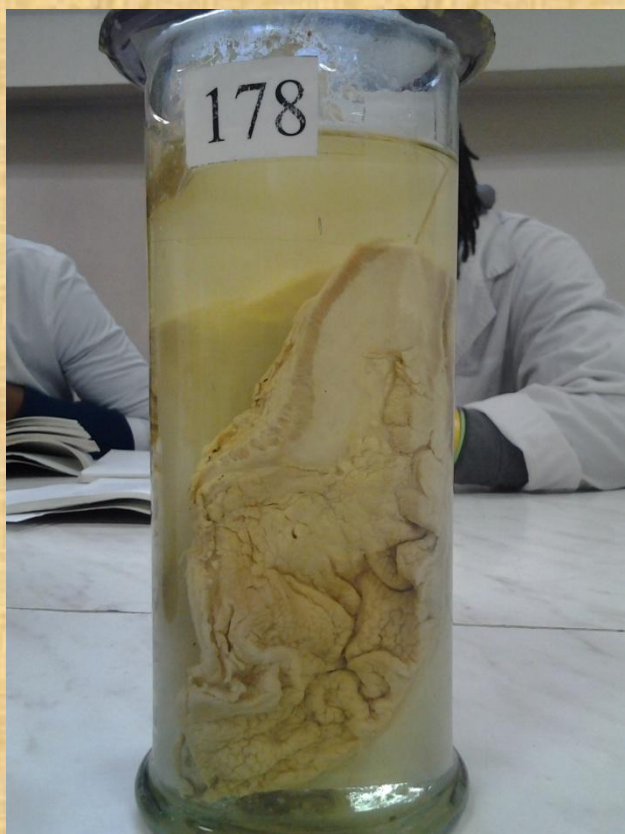


149, 184. Блюдцеобразный рак
желудка. Скирр желудка.



178. Рак желудка.

Экзо- и эндофитный рост



146. Неспецифический язвенный колит.

На слизистой оболочке толстой кишки множественные язвенные дефекты различной формы и размеров.



75. Полиповидный рак.