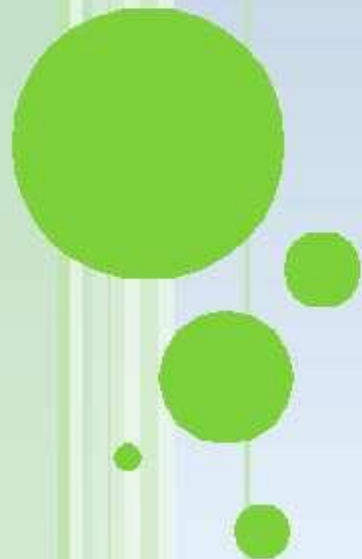


# Пищевая промышленность



# Пищевая промышленность - приоритетная отрасль экономики России



# Пищевая промышленность.

- Эта отрасль обеспечивает нас продуктами питания.



# I. Введение

- Пищевая промышленность - совокупность производств пищевых продуктов в готовом виде или в виде полуфабрикатов, а также табачных изделий, мыла и моющих средств, парфюмерно-косметической продукции.



## «Экскурсия на кухню»

Проверив содержимое холодильника и кухонных шкафчиков, заполните таблицу

Ориентация на сырье		Ориентация на потребителя	
продукт	Производитель продукции	продукт	Производитель продукции
Черника сибирская с сахаром	Томская ПК «Сава»	Молоко топленое «Простоквашино»	АО «Данон Россия» Г.Лабинск
Чай краснодарский	Мацестинская чайная фабрика г.Сочи	Хлеб ржаной	Хлебзавод п. Джугба

# Отрасли пищевой промышленности

сахарная

маслобойная

мукомольная

Крахмало-  
паточная

мясная

молочная

табачная

виноделие

Флодо -  
овощеконсервная

рыбная



## Факторы размещения.

*Размещение пищевой промышленности в целом определяется действием сырьевого и потребительского факторов.*

В зависимости от преобладающей роли сырьевого или потребительского фактора в составе пищевой промышленности выделяют три группы отраслей.



# 1-я группа отраслей:

Рыбная



Крупяная



Сахарная

Консервная



18.10.2005



# Мукомольно-крупяная промышленность

Мука в России производится более чем на 1,5 тысяч предприятиях, из которых около 400 представляют собой крупные производства, а остальные — это малые и подсобные предприятия.





# Пищевая промышленность: мукомольно-крупяная

- ГУП «Ижевский комбинат хлебопродуктов»;
- ГУП «Сарапульский комбинат хлебопродуктов»;
- ГУП «Глазовский комбинат хлебопродуктов»;
- ОАО «Ижевский ХМК»



# Фруитоовощная промьшленность

Фруитоовощная продукция  
является  
товаром первой необходимости.



Краснодарский  
край производит  
18% плодоовощных  
консервов в стране.  
Что этому  
способствует?







Какую продукцию получают из этого сырья?





Как называется эта отрасль пищевой промышленности?  
Где будут располагаться ее предприятия  
и с чем это связано?





46% винограда в стране выращено в этом году в Краснодарском крае  
Назовите предприятия этой отрасли Краснодарского края, где они расположены?



Какая отрасль показана на этом фото?  
Какие у нее особенности размещения?  
Где будут находиться предприятия этой отрасли?



Чтобы получить одну 1 тонну сахара нужно переработать 7 тонн сахарной свеклы.  
Сахарная свекла продукт скоропортящийся, требует быстрой переработки.  
Сахар также получают из тростникового сахара-сырца, поступающего к нам из стран южного пояса.  
В 2017 году в Краснодарском крае было произведено 25% российского сахара







Какой вид продукции вы видите на фото? Что служит сырьем для получения этого продукта? Как вы считаете, где находятся основные предприятия по получению этого продукта?

Краснодарский край производит 25 %  
растительного масла страны





Сбор краснодарского чая





Делаем вывод-

**Маслодельная**  
**Винодельная**  
**Сахарная**  
**Чайная**  
**Рыбная**  
**Консервная**  
**Крупяная**



**Сырьевой**  
**фактор**

# 2-я группа отраслей:

Чаеразвесочная



Макаронная



Хлебопекарная



Кондитерская





ЧАЙ  
ИНДИЙСКИЙ  
1 сорт

ЧАЙ  
ИНДИЙСКИЙ  
1 сорт

ИЗЫСКАННЫЙ ЧАЙ

ИЗЫСКАННЫЙ ЧАЙ

ИЗЫСКАННЫЙ ЧАЙ

ИЗЫСКАННЫЙ ЧАЙ

# Хлебопекарная промышленность

Хлебопечение — одна из ведущих отраслей пищевой промышленности.





Какие  
предприятия  
этой отрасли вы  
знаете у нас в  
городе и районе?

Какой вид продукции вы видите на фото? Где могут размещаться такие предприятия?



# “Вимм-Билль-Данн”

Лидер рынка молочных продуктов  
компания “Вимм-Билль-Данн”.







Предприятия молочной промышленности могут размещаться ориентируясь на сырье и на потребителя. Какую продукцию из молока будут выпускать предприятия расположенные в районах с хорошо развитым молочным Животноводством?



ВОЛЖСКИЙ.РУ



Сыр и сливочное масло- продукты длительного хранения?  
Какие факторы будут учитывать при  
организации такого производства?





Какой фактор учитывается при производстве этой продукции?



При изготовлении этого продукта какой фактор будет учитываться?

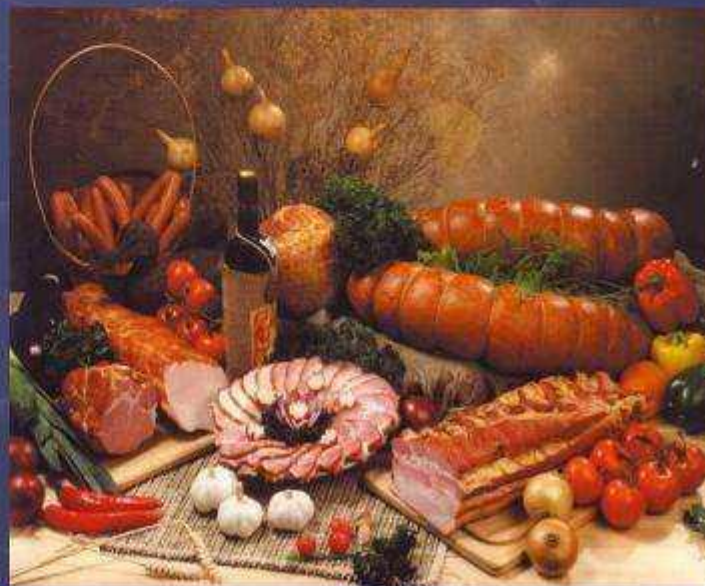


Какое сырье нужно для производства этого продукта?

Где его будут производить и какие факторы будут при этом учитывать?

# Мясная промышленность

Мясная промышленность тесно связана с сельским хозяйством, и уменьшение поголовья отечественного скота негативно сказалось на ее сырьевой базе.





Мясная промышленность, самая крупная (по стоимости валовой продукции и численности занятых) отрасль пищевой индустрии, производит мясо, колбасные изделия, мясные консервы и другие мясные продукты. К базам сырья (районы развитого животноводства) тяготеют предприятия, специализированные на убойе скота (поскольку живой скот перевозить на большие расстояния неэффективно - geoglobus.ru), замораживании мяса, производстве мясных консервов. Основные районы по этому виду производств - Северо-Кавказский, Уральский, Поволжский, Центрально-Черноземный и Западно-Сибирский. В местах потребления (в основном крупные промышленные центры) размещаются предприятия, специализированные на производстве парного мяса, колбас и других мясных изделий. Их производство имеется во всех районах, но в особо крупных размерах - в городах Москва, Санкт-Петербург, Нижний Новгород, Самара, Новосибирск, Ростов-на-Дону и др.





Производство таких колбасных изделий будет ориентировано на сырье или потребителя?

# Макаронная промышленность

Макаронные изделия – изделия из высушенного пшеничного теста, замешенного на воде.





Ваш вопрос к этому слайду



# Кондитерская промышленность













Какое это кондитерское изделие? На какой фабрике Краснодарского края производят его? Что еще там производят ориентируясь на местное сырье? Эта фабрика будет ориентирована на потребительский или сырьевой фактор?







Объясните, почему в Краснодарском крае производят 25% растворимого кофе производимого в стране?

Какой фактор кроме сырьевого и потребительского играет здесь важную роль?